

114  
A 4080



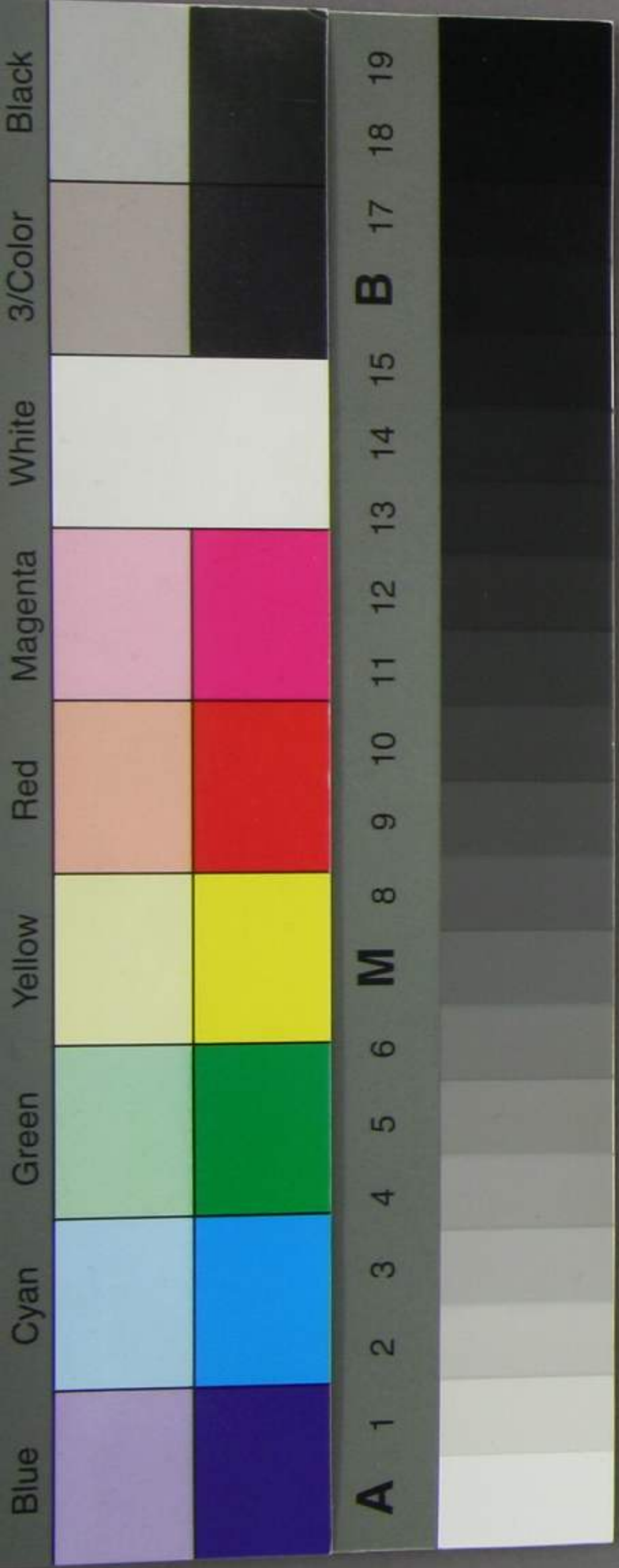
製鍊所作業計算

製鍊所作業總經費ハ五、五一三、七九二、四（内器  
械其他造器物无價補充積立金トメ四〇〇、〇〇〇、〇  
包含ス）ニシテ

益金ハ九九〇、二〇八、四ナレバ関稅率改定ノ日ニ於テハ  
三〇〇、〇〇〇増益金ヲ見ルヲ得ヘシ

故ニ作業當時ニ於テ總益金ハ積立金ヲ合算シ  
テ大數ハ七〇〇、〇〇〇トナルヘシ其内款左ノ如シ

軌鍊	三五〇〇〇 <small>噸</small>	製器品高價	一九九六三四七 <small>円</small>	同上買上代金	二、二〇五、〇〇〇
		製造費			



ベスマー鋸棒鉄 及小軌鉄	一〇,〇〇〇	五三六,二八〇	七二〇,〇〇〇
シールン鋸板	二五,〇〇〇	一六九四,九四一	二〇〇〇,〇〇〇
日異形條鉄	一五,〇〇〇	九六五,七九三	一,二〇〇,〇〇〇
日棒鉄	五,〇〇〇	三二四,四三一	三八五,〇〇〇
一年合計	九〇,〇〇〇	五五一三,七九二	六,五一〇,〇〇〇
差引益金	九九〇,二〇八	外 四〇〇,〇〇〇 三〇〇,〇〇〇	積立金 関稅金
礮石及石灰ヲ買入ルトセバ		豫定益金ヲ減スル 三九〇,七三五	
礮炭用石灰ヲ買入ルトセバ		七五三,二三四	
礮炭ヲ買入ルトセバ		一,五七三,一四三	
鉄鉄ヲ買入ルトセバ		一,八二六,八〇〇	

製鉄所創立費

一俸給及諸給	三五〇,二〇〇	三五〇,〇〇〇
一廳費	四六,二七六	四六,〇〇〇
一死傷手當	三,八二五	三,〇〇〇
一旅費	一一一,二八〇	一一一,〇〇〇
一雜給及雜費	一六八,三〇五	一六八,〇〇〇
一僱外國人諸給	四〇四,五〇〇	四〇四,〇〇〇
一器具及器械費	四七一九,一五七	四七五,七五三
一建築及土工費	六,三一六,六七〇	六,三一一,五〇一
一鋸材試製費	三九六,五六〇	三九六,〇〇〇

一材料鑛山費

一、一三〇、〇〇〇、〇〇〇

合計

一三、六四一、七七四、六三四

既定豫算類

四、九五、七九三、四〇〇

差引増加額

九、五四五、九八一、二三四

工場費

一製鉄部費

六、五四八、六三三、一六〇

一製鋼部費

八、七三、二八九、七四〇

一製炭部費

二、五六七、七六四、二九二

一雜部費

二、五三七、三二三、五四二

第一期ニ於テ製造スヘキ材料ノ種類左ノ如シ

鋼材ノ種類

ベスマン  
又ハマルチン  
鋼

鉄軌

大小數種

工形鋼材

全

高さ三百二十ミリ以内

凹形鋼材

全

幅三百ミリ以内

上形鋼材

全

幅或高さ二百ミリ以内

L形鋼材

全

百六十ミリ以内

I形鋼材

[造船材]

高さ三百二十ミリ以内

角形

[建築材]

百五十ミリ以内

丸棒

径 百五十ミリ以内

角棒

全

平鉄

幅四百ミリ以内

以上、各品ハ長ク大ノ分百八十尺以内小ノ分百尺以内重量壹噸八分以内

鋼板

第一種

軍用

幅十一尺以内

厚ク五寸以内

重量六噸以内

第二種

工業用

幅六尺五寸以内

厚ク一分以上二寸以内

重量四噸以内

長ク最大幅ハ二十尺以内  
幅四尺以内ハ五十尺以内

第三種

工業用

幅五尺以内

厚ク三厘以上四分以内

重量壹噸二分以内

長ク二十尺以内

以上ノ製品ヲ以テ製作シ得ヘキモノヲ擧ケレハ左ノ如シ

鑄道用材

鑄軌及附屬品

車軸

鋼鑄車輪

車臺「クマ」製作ノロールヲ備ヘス

造船用材

船体材料悉皆

鑄鋼螺旋

錨

其他雜用材

工業一般ノ用材

建築機械等一切ノ用材

兵器用材

坭鋼品及大砲、甲鉄板ヲ除キ軍艦砲架機械及其他ノ材料ヲ供給シ得ヘシ