

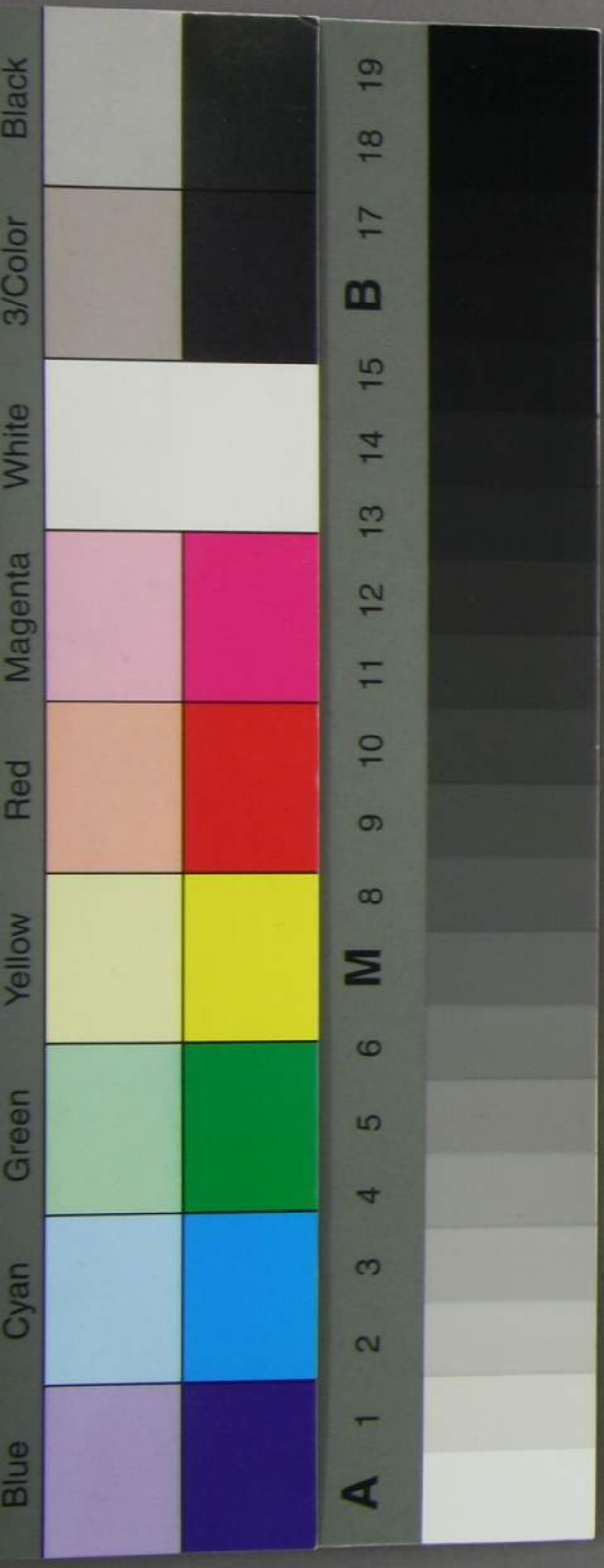
114
A4076



口上子扣

大正十一年四月
大隈侯爵邸寄贈

一徳平物下能好國主考那多房村字八
一ノウ卜長貨母元坑業之妻之口以回年
申奉見武城許下回六年信匠年既
別味之續望極長之口親之通年既
心細表ヲ以于付之而和上之在りて其等
右如破告貨母元製表殊之と而付活字到之
出業於程之製送物多之欠而用不之在年意
物未移入可仰々未々製表極之法既有以故也破之任



崎陽の如きは高き者割に外子之を以て礦何れも
多敷ヲ好む事家別る是邦人湯を以て能く玩弄
多し定し置て貴山石の如きは價極ち宜し格指り
外而して之を以て礦に列せり是ヲ又チエーム及カ
ニキテイル板板板板板板板板板板板板板板板
寸高の如きは高き者割に外子之を以て礦何れも
神事輸入の如きは高き者割に外子之を以て礦何れも
而國産の如きは高き者割に外子之を以て礦何れも
稱盛業の如きは高き者割に外子之を以て礦何れも

著たあ多しと天也礦業煉ヲ加へる割に以て礦
又多分ニ至りて是の如きは高き者割に外子之を以て礦
此類の如きは高き者割に外子之を以て礦何れも
坑の如きは高き者割に外子之を以て礦何れも
山方一回高しと天也礦業煉ヲ加へる割に以て礦
高しと天也礦業煉ヲ加へる割に以て礦何れも
之を以て礦何れも高しと天也礦業煉ヲ加へる割に以て礦
所管下ヶ區之如きは高き者割に外子之を以て礦何れも
煉皮の如きは高き者割に外子之を以て礦何れも

後之山位排取立P以局亦集全言何率一以少後
少部也

奉化人 大神香糸

玩葉修區人 高川五三三申

日 望乃多逢

盛葉金 巨二分法入用振多

一令五万五千月

仿三二相初規其既未了不古受振也
多振凡完石而个且法不向製味制
之亦五更其情不其振道既切是教
之法方用

一令六千五百月

製和未羊經既し多入

一令五千五百月

所未製製煉工吹大工無既于
介得未とも二乃五千人之月
之と多用

一令三千月

多 米穀既皆之介既用白仁種子

合計

金三万〇百五十圓也

礦業採方製煉より考掘破差比較廻

一 岩質母元破不 拾万円 但一ヶ月也為

以入費 金千五百圓

但礦石此九万工下堀三千工坑夫二千四百工被法破九十二工採
其他地鉄十二百五十万 采炭白系地層内は由代山証人
採掘より法製費也

右出破 拾万円 壹拂

代金 四千三百圓

但万々二千金二圓卅多々
由三百圓 巨貸法製費也

残方 金六千圓也

由千百圓

引出方他差 金九万圓也

一ヶ年他差 金一万〇八百圓也

右々鑿破 倍七倍表高より高、手掘代價の内是甲目云々他益分

右々ヶ月出破

拾万円

是ヲ中製ニテ十分ノ三ヲ減ス

七万円

是ヲ特ニ精製ニ或ハ火柴ホニ用ルホ多母凡

法多別ホニ用ルスチニム極細衣ニテキニキテイルトナル
以中製ヲ以テ外高

百万二分

金五回五十枚ニ買取ル

七万円

代金三万八千五百十回

是ヨリ元十万円地付ルハ後費

高日

十万円中製ノ費用是極高ニ送送アリ
昇場陽ニテ運賃トシ

右金千七万円

引る金計ある日

此ヨリ高買取地赤塔陽法後費

是ヨリ金計ある日也

一十一年後金計二万ある日也

右一ヶ月中製九拾万円中製ニテ七万円トナル是ヲ精製

十分ノ五七減し分

三万円スチニムトナル

但活判判ニテ外製衣物ニ用ル高是ヲ極細衣ニテカニ

キテイルトナル銀地金ホニ加味スル言後ノホトナル

此金計四千八百母目也

此後精製衣ノ取位ニテ高買取上高買取目ニテ高日
中ノ上高買取ニテ高買取目ノ後ナリ下高買取ニテ高日

代金九万八千五百圓也

右ノ千一ノ糖製、費用概斗九千圓リ

四千圓

但糖製糖炭製煉工ノ前法糖費

千五百圓

元十萬圓ノ糖費前ノ糖斗

右ノ金五万八千五百圓

川万圓

金五万八千五百圓也

一十年糖費

金五万八千五百圓也

右ノ千月十萬圓ノ糖製煉工ノ前法糖費

一十年糖費十萬圓ノ糖製

但一十年也

一十年糖費

金九万八千五百圓也

一十年糖費

金一萬八千五百圓也

一十萬圓ノ中製糖ニテ七萬圓ノ糖製 但同リ

一十年糖費

金一萬八千五百圓也

一十年糖費

金二萬八千五百圓也

一十萬圓ノ糖製ニテ三萬圓ノ糖製ニテ糖製 但同リ

一十年糖費

金四万八千五百圓也

一十年糖費

金五万八千五百圓也

