

114
A 4065



吉野嶺山資金強集
資本

内譯

金四萬五千圓

嶺山讓受代

金貳万千六百圓

嶺山仕入金既三回高但諸建一筆並
器械其他據嶺山所請給雜費共

金七千七百圓

更：購入之八千器械代

金六千圓

三年十月十日強集

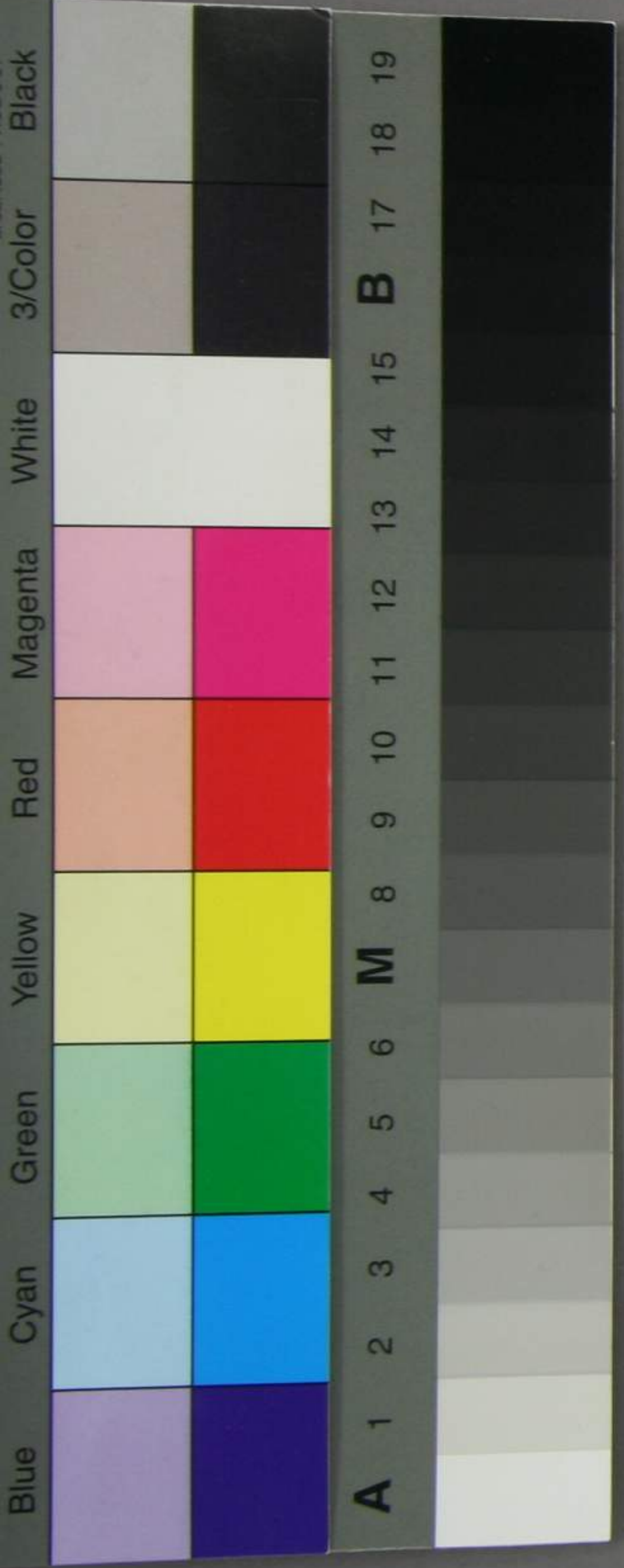
金九千七百圓

將來支出之千起事業費見込

金五万圓

資本集計見込

右之通



明治三十一年九月廿七日
調子

工學士 松下親業
羽生氏熱

吉野鑛山營業費支出彙算

一金貳萬八千八百圓

自明治三十一年三月
至同三十一年十月 支出

但一月銅鑛六萬貫目及一月半七十二萬貫目之具也

内譯

金七千貳百圓

焙燒費

但百貫目之付金壹圓
石炭火費壹圓見以此

金貳千四百拾圓

碎鑛費

但百貫目之付金三拾圓
人夫賃壹圓見以此

金七千貳百圓

溶澱費

但百貫目之付金壹拾圓
鹽石炭火費壹圓見以此

金千四百拾圓

製煉費

但百貫目之付金壹拾圓
人夫賃本炭費壹圓見以此

金三千六百圓

採鑛費

但百貫目之付金五拾圓
礦夫賃壹圓見以此

金七千貳百圓

雜費

但百貫目之付金壹拾圓
車馬所諸給諸費見以此

吉野鑛山營業收入豫算

一八五萬四千圓

自明治三十一年三月
至同三十一年十月 收入

内訳

全五万四千圓

其銅三万六千圓、以分數二千二百五十斤
賣却代價百斤三萬五千圓

参考時價 其銅百斤廿五圓
下銅百斤廿九圓

収支差引残金貳万五千貳百圓 利益全

内全壹万圓

收金拾万圓、對人利子
但年利一割ノ見也

引引残金壹万五千貳百圓 純益全

参考 營業七七年ニシテ元資
全拾万圓、以分數ノ見也
元利

自明治三十一年三月
至同三十一年十月 吉野鑛山収支概算表 明治三十一年九月廿五日 調査

年度	資本	資本利子	経費	收入	資本消却高
三十一年度	拾万圓	壹万圓	二万八千八百圓	五万四千圓	壹万五千二百圓
三十二年度	八万四千六百圓	八千四百八拾圓	二万八千八百圓	五万四千圓	壹万六千七百廿圓
三十三年度	六万八千〇八拾圓	六千八百〇八圓	二万八千八百圓	五万四千圓	壹万八千三百廿圓
三十四年度	四万九千六百八拾圓	四千九百八拾圓	二万八千八百圓	五万四千圓	二万二千五百四拾圓
三十五年度	二万九千五百廿圓	二千九百五拾圓	二万八千八百圓	五万四千圓	二万二千五百四拾圓
三十六年度	七千九百九拾圓	七百九拾圓	二万八千八百圓	五万四千圓	七千九百九拾圓
三十七年度	二百七千三百六拾圓	千〇三拾七圓	二万八千八百圓	五万四千圓	四万三千五百廿圓

純益

益全利息
年六割ノ割

経費

收入

初五年採掘高

吉野鑛山

金銀銅鉛鋅鑛鑛區

拾壹萬四千零百四拾七坪

三千分一

乾釘處 八拾坪

碎釘處 百貳拾坪

焙燒處 八拾坪

精煉處 三拾貳坪

熔銅處 廿拾五坪

分折處 廿拾四坪

查驗處 五拾坪

倉庫處 四拾坪

米倉 八坪

職工長屋 百七拾坪

飯長屋 貳拾坪

分石道場 六拾坪

大工小屋 三拾貳坪

馬小屋 九坪

七百五拾坪

外 味化石製造場 六拾坪

