

114
A 4052



小坂鑛山返上舟上願

秋田縣陸中國鹿角郡小坂鑛山今般返上上願仕、二付テ
明治十年七月巳后務ノ中ニ屬スル開坑新築修繕
ノ費及現在物只代備員代半製鑛礦物代前渡金トテ
實地測檢査之上湖下渡被下度此段相願候也

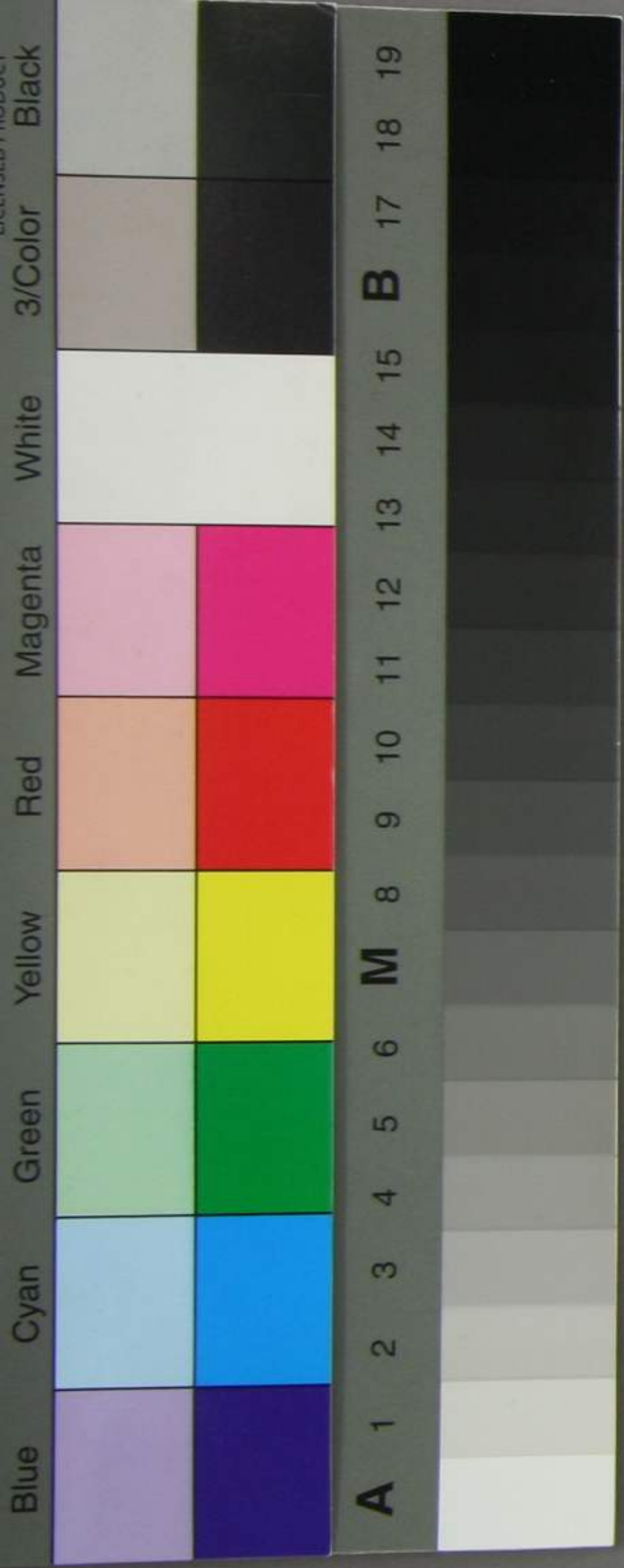
明治十三年三月十日

南部利恭

大藏根佐野常民殿
工部猿山尾庸三殿

大正十一年四月
隈侯爵邸寄贈

鑛山方



小坂鑛山返上三付御定約願上度
件、尤之通

今般小坂鑛山返上秋三付、八拜借物是代儀者上納
可致致事

明治十年七月已降務行屬、開坑新築修繕、三費
之儀、御下渡被成下度、事

諸現在物品代備費、礦物代半製鍊物代并諸前渡
金等之儀、御下渡被成下度、事
夫々現價、御下渡被成下度、事

右之外遺漏、物件有之、其、於就實地御決定
相願度候事

一 務行中雇置、後食并諸職工傭夫に至りて御
引納相願度事
右件相願度也

明治十三年三月十日

南部利茶

鑛山方

小坂鑛山返上計算調

一 金七万五千拾八匁五厘 御下ケ金可相成分

内訳

金壹万二千貳百七拾匁八厘 開坑費

是ハ標礦ノ寄連綿トケ前明治十一年七月ヨリ同十三年月
マテノ全費長月々ノ表面ニテ詳ナリ但十三年二月
日後ノ費額ハ未タ報告無之ニテ書面金高ノ外タルベシ
因テ実地取調追テ上申可仕也

金六千九百拾七匁八拾匁三厘 新築費

是ハ高野武坐及此瀨場取蓋等機関車道諸職工小屋
其他新築也明治十一年七月ヨリ同十三年一月マテノ全費長
月々ノ表面ニテ詳ナリ但十三年二月日降ノ費額ニ係全上

金五千九拾九匁拾七匁 修繕費

是、製礦場ヨリ元山ニテノ道路并堤土手及製礦場所、大破之分修繕ヲ加ニタル明治十年七月ヨリ十三年一月ニテノ全費金

小以金貳万三千貳百五拾二兩拾六錢七厘

但該金額ハ御下金被下度九十二年二月已後ノ金額ハ追テ取調上仰ノ上是、御下金被下度取事

金四万六千六百六拾兩三錢貳分四厘

現在物代并薪炭其他前渡金共

是、明治三年四月ヨリ同月持越高表面ニ詳ヤリ然レ諸物只ノ地キ八百々出入有之モノニ取得ハ御引渡之際ニ然レ多少ノ増減アルニ因テ實地御検査ノ上現物向元價ニ御受取奉願取事

金貳千四百円

通高建家并現在岳代見積

是、大略見込ニ付實地ニ然レ多少ノ増減アルベキ事

金三千五百円

半製煉礦物代

是、御引渡之際半製煉礦物ハ必ス出ルモノニ概畧見込如斯因テ是等ノ實地ニ就テ御検査ノ上現金費御下金被下度取事

鑛山方

一、金貳万貳千四百七拾九兩八拾七錢七厘

小坂現在物代ニテ年間上納スベキ分

差引

残金五万貳千五百四拾貳円六拾錢八厘

差

右之通書上仕候也

南部利茶家令

山本寛次良

明治十三年三月十日

南部家

小坂鑛山返上三府上納金

鑛山方

金貳萬貳千四百七拾七匁七厘

小坂物原工部省、
上納可仕分

同上資本金借入可消却分

金九千五百九拾五匁八厘

大萬物原鑛業會社
在消却八千九匁

金三千九百七拾八匁八厘

不國立銀行、
返却八千九匁

金四千九拾五匁七厘

右同新十二年七月已降
借入三分

金貳百八拾八匁

前山口利子可仕掛分

金六千四百八拾七匁五厘

國債局、返納可仕分

小以金五千九百九拾九匁八厘

合計金八万七千七百三拾壹圓拾七匁五厘 可消却金高

二金七万五千拾八圓拾八匁五厘 工計省了り漸下ヶ金可相成分

一金六千六百圓余 十一年十月中迄出銅未着云々代價見込

一金三千五百九拾九圓六匁三厘 十二年三四月出銅未着之代價見込

合金八万五千貳百拾七圓五拾匁八厘 入金三分

消却高上入金 差引 金三千四百八拾有三角五厘 入金三分多し

鑛山方

右之通概算取調如斯也

南部利恭家令

山本寛次郎

明治十一年正月十日

