

414  
A 4051



小坂鑛山  
至明治十三年  
前經費  
諸物品  
代及產出物代價  
既算調

大正十一年四月  
大隈侯爵邸寄附

鑛山方

一金七十九百九拾四圓貳拾七匁八厘

办

金七十九百九拾四圓貳拾七匁八厘

開坑費

金七十九百九拾四圓貳拾七匁八厘

新築費

金五拾貳百貳拾貳圓貳拾貳匁六厘

修繕費

金三十九百九拾四圓貳拾七匁八厘

諸物品代

金四圓

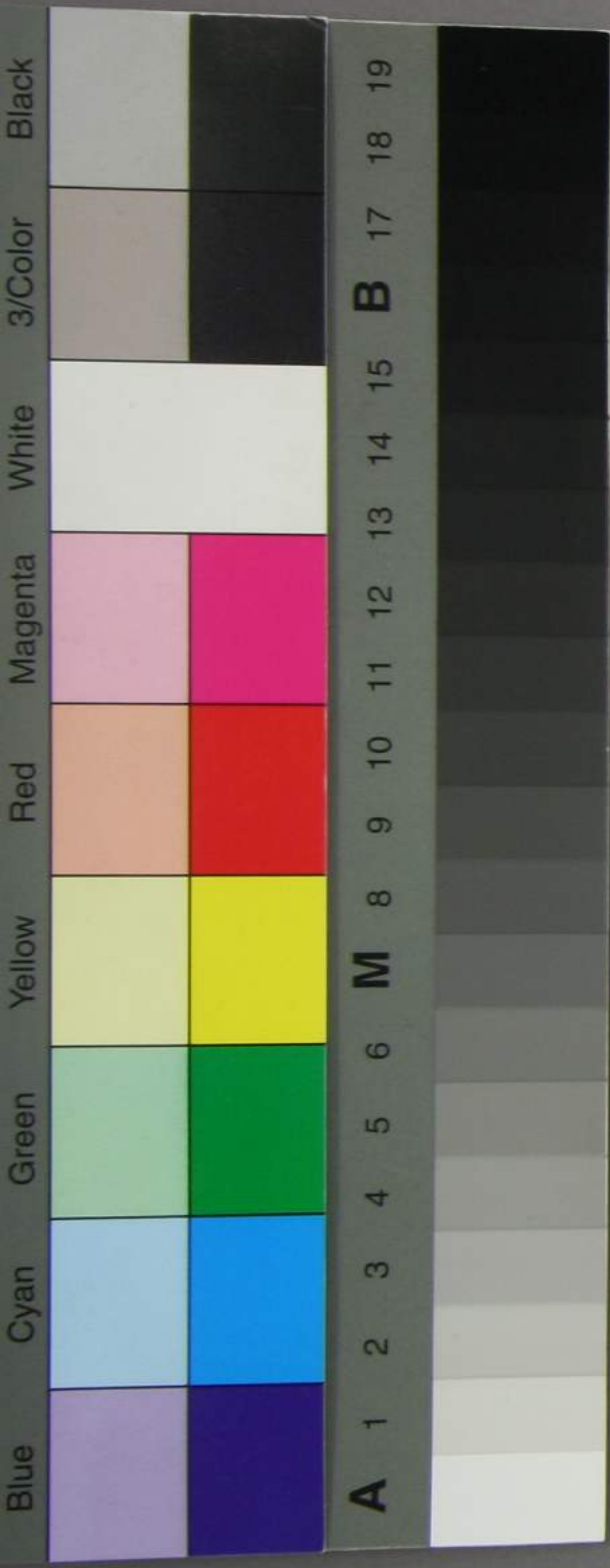
諸備品代

金三十九百九拾四圓貳拾七匁八厘

半製鍊物代

金七十九百九拾四圓貳拾七匁八厘

岸目至有吉  
仕送金高





金貳千五百五拾百貳拾貳

長國債局可  
諸取產出納手帳

右之通

明治三十一年二月

工部省ヨリ拜借物品代并資本金借受調

一金七万五千六百三拾円三拾銭

内

金二万貳千七拾壹円六拾八銭五厘

工部省ヨリ物品代拜借  
可上納分

金二万九千七百七拾八円八拾八銭四厘

第一銀行ヨリ借入可返  
却分

金四千九拾壹円七拾三銭壹厘

前 同 断

金貳百八拾八円

第一銀行へ金利可仕  
世分

右之通

二月





南  
音  
家