

114
A4047

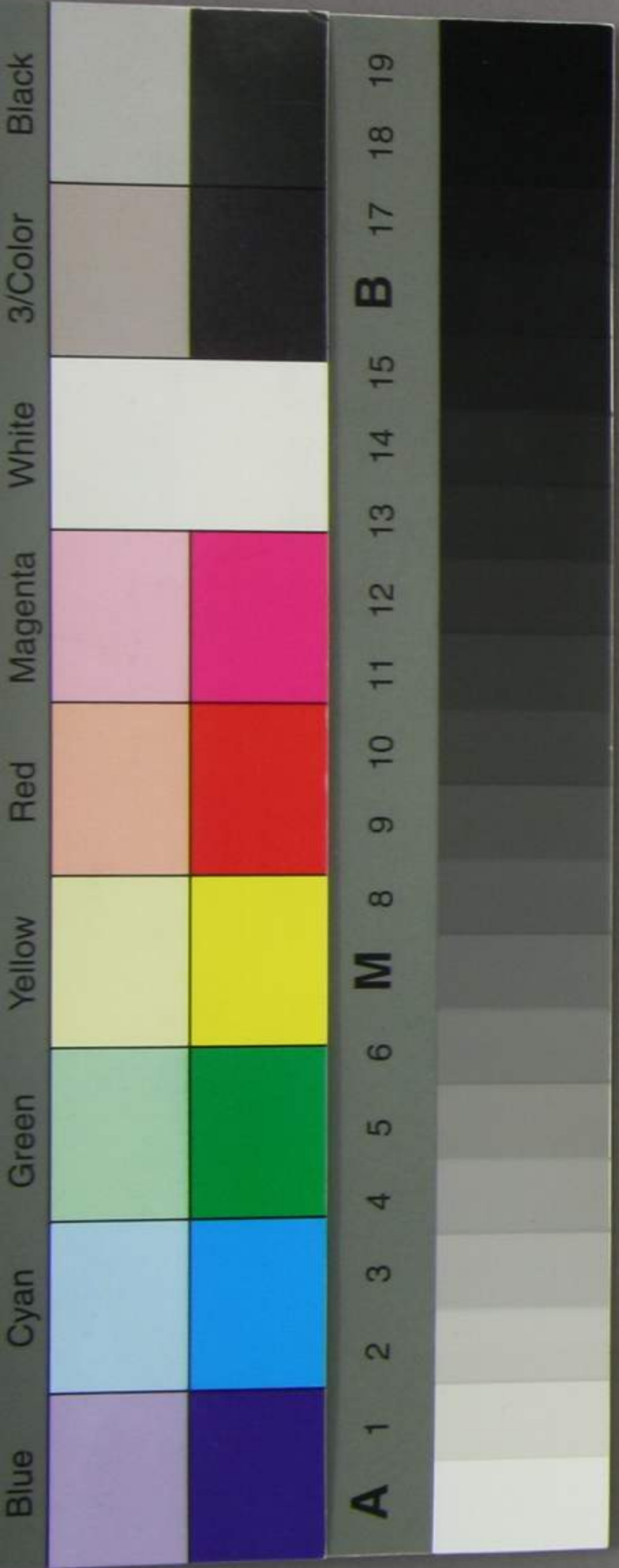


石炭山開業御金拝借願

私書儀

越後國北蒲原郡赤谷村字神山杉子澤孫右
五門澤之三子所三杉子炭礦發見明治四年着子
仕所度該炭礦發見の顯る善良漸次世上に流布
聲譽を得たり也之新舟長岡ノ間小笠野船
申ニ及六三炭會社其他の國船の費用而港
稅關等より屬之費用約定中出給の爲開坑
掘炭ノ方法ヲ探得たり新船田三ノ里程五里
前捨五所余ノ間道路修築ニシテ運搬ノ便也

大正十一年四月
大塚侯爵寄贈



乃以御指圖之通函之細心尤不捨力，
 儀之白勢成與所為，地所奉以之河海
 為者，此之御所奉，上特別，御指圖之
 御圖之御指圖之御指圖也

明治十二年五月

石井良太郎

山崎大次郎

白勢成熙

大正十一年四月
隈侯爵郵券贈

赤谷炭山興業費概算

一金貳萬五千山

中九尺長貳十尺
 シヤフト深十尺掘下井
 柁本鐵路線基柁本柁付
 ホニフ供用水掘開敷金
 但平均深十尺計
 貳百廿四ノ見込

一金五千五百山

坑内シヤフトへ取付九尺
 運翰坑道合長十尺
 開敷金
 但坑道鐵線車直柁付鐵路線代共
 平均十尺三分五十九山ノ見込

一金八千三百四拾山

坑内職工用新調鐵目大并
 合運道守火手傳賃共
 但興業四年ノ分
 興業四年坑内外
 諸雜代
 但三月廿三十四十二支五ノ見込

一金貳千五百五拾山

新島縣管下

一金四千八百八拾九圓

シヤフト用
五十馬力蒸汽機 壹個

一金三千五百五拾四圓

右付屬蒸汽鐘 三個
但鐘ホナレ取離レ并管數共

一金六百八拾四圓

右全再暖機并勢増器

一金千七百九拾四六拾錢

右機械ホナレ一車
諸器機數

一金貳千五百貳拾貳圓

礦山用ホナレ

直徑十九センチメートル 壹個
運動ホナレ三メートル
直徑十五センチメートル
運動ホナレ三メートル 貳個

一金六千七百五拾圓

ホナレ付屬縮網并礦石引上ケ
縮網ホナレ鐵管十尺共

一金貳千五百九拾圓

石炭引揚鐵製各箱三個并
シヤフト鐵路線千尺
右留金四個

一金四千五百三拾五圓

礦山用
火輪車二十馬力蒸汽鐘并
機械ホナレ對轉セル諸器機數

一金四百五拾圓

石炭引揚ケ滑車鐵并
軸持器四個

一金四千三百八拾圓

製表作用五馬力蒸汽機鐘
タライハナレ付屬共

一金四千五百圓

佛國ヨリ諸機械運送費

一金貳万七千七百貳拾九圓拾四錢八厘

赤谷港迄ヨリ新及在田マテ五里ノ
路程車道鐵路ノ秤量七万
二千二百三十三トン

但平均目目三廿
二十八号五厘ノ見込

一金三万貳千四百圓

右同五里ノ里程ノ内滝沢ヨリ赤谷村マテ
新規築造道路ニ其其他若松街道
峻急ノ地均シ築造此坪數二万四千六百坪
并橋梁架木橋共六但中計間
平均五坪五圓四十五号ノ見込

一金千四百四拾四圓五拾錢

鐵路線 基屋木五寸角長三尺二寸
松板三萬二千五百本完檢共
但壹本四美五厘見込

一金貳千四百七拾五圓

石炭運送車鐵車輪共坑內外
四百五十車
但壹車五圓五十五美

一金千九百圓

新嘉坡田舟場石炭囤藏
此坪五百坪地均共
但壹坪三圓

一金三千圓

新嘉坡港石炭司以地均共
此坪千坪
但壹坪三圓

一金八千六百四拾圓

興業滿四ヶ年中
技術方二人備入月給
但壹ヶ月百八十圓見込

合計

金拾五萬九千貳百拾九圓貳拾四錢八厘

外

金壹萬八千五百圓

煉化竈烟突機械刑建築其地機
械需用水滴構造及機械据付地均
除坑區購水等見込

是六備入ノ技術方ノ見込ニアルニ因テ詳ニ區分セヌ概算ヲ
表ス

總計

金拾七萬三千七百拾九圓貳拾四錢八厘

明治十二年五月

石井良太郎

山崎大次郎

白勢成照

