

114  
A 4044



本資高

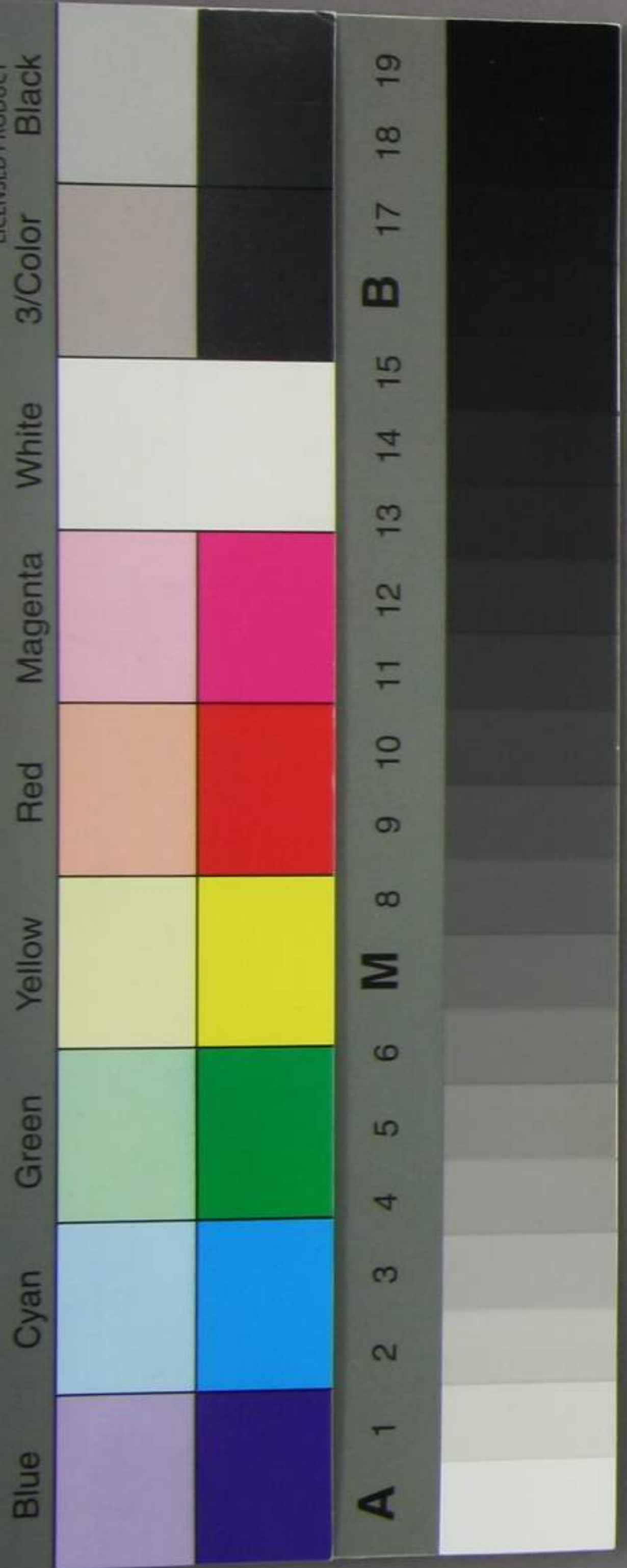
一金拾九万五千八百七拾八円九拾八銭三厘  
洋銀壹万九千百三拾四弗七拾三セント

内  
金拾貳万八千八百拾三円三拾壹銭八厘  
洋銀壹万六千七百四拾四弗九拾五セント  
金六万七千六拾五円六拾銭五厘  
洋銀貳千三百八拾九弗九拾八セント

大坂  
同  
本資

大正十一年四月  
大隈侯爵邸寄贈

1392



現物代

一 金壹万三千八百九円三錢貳厘  
洋銀四千九拾三兩九拾四セト

内 金壹万貳千五百九拾壹円六拾三錢五厘  
洋銀三千百貳拾八兩七拾五セト  
金千貳百拾七円三拾九錢六厘  
洋銀九百六拾五兩九拾九セト  
小坂  
現在物代  
大尊  
同

小坂計算

創業明治三年正月ヨリ同九年申迄合算

一 四拾九万九千四百六拾五貫八百八拾目 越 礦

一 四百五拾六万四千八百拾壹貫目 出 礦

一 四百七拾九万貳千八百三拾四貫八百八拾目 製 礦

一 貳拾貳万五千九百七拾八貫目 残 礦

一 千三百貳拾貫六百六拾目壹分五厘 産出混合  
金銀 鉛

拾貫百八拾貳目四分七厘六毛貳黍四忽 純 金

内 千七拾貫七百拾三目五分五厘六毛五糸五忽 純 銀

代金拾七万貳千四百貳拾七円三拾錢三厘 純 鉛

貳百三拾壹貫目 純 鉛

代金百拾壹円三拾五錢六厘

一 金四拾壹万六千五百貳拾五兩六拾八錢  
洋銀貳万七千拾三兩四拾壹セソト

諸費

内  
金拾七万四千六百九拾九兩九拾貳錢三厘  
洋銀壹万六千七百四拾四兩九拾五セソト  
金貳拾四万八千八百貳拾五兩七拾五錢七厘  
洋銀三千九百六拾八兩四拾六セソト

本資

消費

但右金員より十輪田銀銘山入費金四万五千八百八拾六兩六拾錢  
五厘引

改テ合計左ノ如シ

一 金三拾七万六百三拾九兩七錢五厘  
洋銀貳万七千拾三兩四拾壹セソト

諸費

金拾貳万八千八百拾三兩三拾壹錢八厘  
洋銀壹万六千七百四拾四兩九拾五セソト

本資

一 金貳拾四万八千八百貳拾五兩七拾五錢七厘  
洋銀三千九百六拾八兩四拾六セソト

消費

一 金拾九万八千四拾八兩七拾貳錢  
差引 但消費ト

歳入

金四万三千七百七拾七兩三錢七厘  
洋銀三千九百六拾八兩四拾六セソト

損

本資消費ノ兩費ト差引

金拾七万貳千五百九拾四兩三拾五錢五厘  
洋銀貳万七千拾三兩四拾壹セソト

損

外

一 金壹万貳千五百九拾壹兩六拾三錢六厘  
洋銀三千百貳拾八兩七拾五セソト

現在物品  
代金

小坂

明治十年一月ヨリ六月迄

一六拾万貫目

出 礦

一仝

製 礦

一 百八拾九貫目

但 三月ハ二月、貳拾八貫目、出銀  
三月ハ二月、三拾五貫目、以出銀見込

出 銀

代金三万貳千九拾貳円九錢九厘

一貳千貫目

出 銅

代金貳千円ノ凡見込

一 金三万四千九拾貳円九錢九厘

歲 入

一 金三万九千五百五拾五円貳拾七錢六厘

諸 費

合計

内金八千円  
金三万五千五百五拾五円

本費

外

此内金九千円豫備品代見積但七月以後分

金貳万円  
此内鑄器板子鉛其他上比ハニ高好  
後集の銀に模様替板并精銀銅置  
場管轄見込  
建築費

消費ト差引

金貳千五百三拾七円九角九厘  
益

明治十年七月ヨリ十一年六月迄

一百三拾万貫目  
出 礦

一百三拾万貫目  
製 礦

一百三拾八拾五貫目  
出 銀

代金六万七千六百三拾三円五角五厘

一貳万貫目  
出 銅

代金貳万円凡見込

合計  
一金八万七千六百三拾三円五角五厘  
歳 入

一金七万円  
諸 費

内 金壹万円  
金六万円  
本 資  
消 費

消費ト差引

金貳万七千六百三拾三円五角五厘  
益

大葛計算

創業明治六年十月ヨリ同九年中迄

一金礦三拾六分八千三百八拾壹貫貳百九拾目

出 礦

一銅礦貳万四千九百七拾壹貫七百目

製 礦

一金礦八分八千七百貳拾五貫四百九拾目

残 礦

一貳拾七万九千六百五拾五貫八百目

産出混合物

拾壹貫四百七拾四目貳分五厘六八八九二  
代金貳万九千九百七拾四圓四拾五匁九厘

純 金

内 千七拾七貫四百目  
代金千四百八拾六圓八拾壹錢貳厘

純 銅

三百三拾六圓六分七厘五毫  
代金八百四拾三圓三錢八厘

銅 會 金

一金拾万三千五百三拾八圓五拾四錢壹厘  
一洋銀貳千五百弗五拾八セント

諸 費

金六万七千六百五十九圓六拾錢五厘

本資

内

洋銀貳千三百八拾九兩九拾八セント

金三万六千四百七拾貳圓九拾三錢六厘

消費

内金九千三百五拾壹圓七拾四錢九厘四毛

新製煉費ノ分

一金三万一千三百四拾錢九厘

歳入

差引

金四千七百七拾九圓貳拾貳錢貳厘四毛

益

本資消費ノ兩費ト差引左ノ如シ

金七万貳千貳百三拾八圓拾三錢貳厘

損

洋銀貳千五百五拾八セント

外ニ

一金千貳百拾七圓三拾九錢六厘  
洋銀九百六拾五兩九拾九セント

現在物品  
代金





明治十年七月ヨリ十一年六月迄

一千八百トシ

出 礦

一千八百トシ

製 礦

一貳拾壹貫六百目

出 金

代金五万四千円

一金四万八千七百八拾壹円五拾弍

諸 費

一金五万四千円

歳 入

差引

金五千貳百拾八円五拾弍

益