

114
A 3926

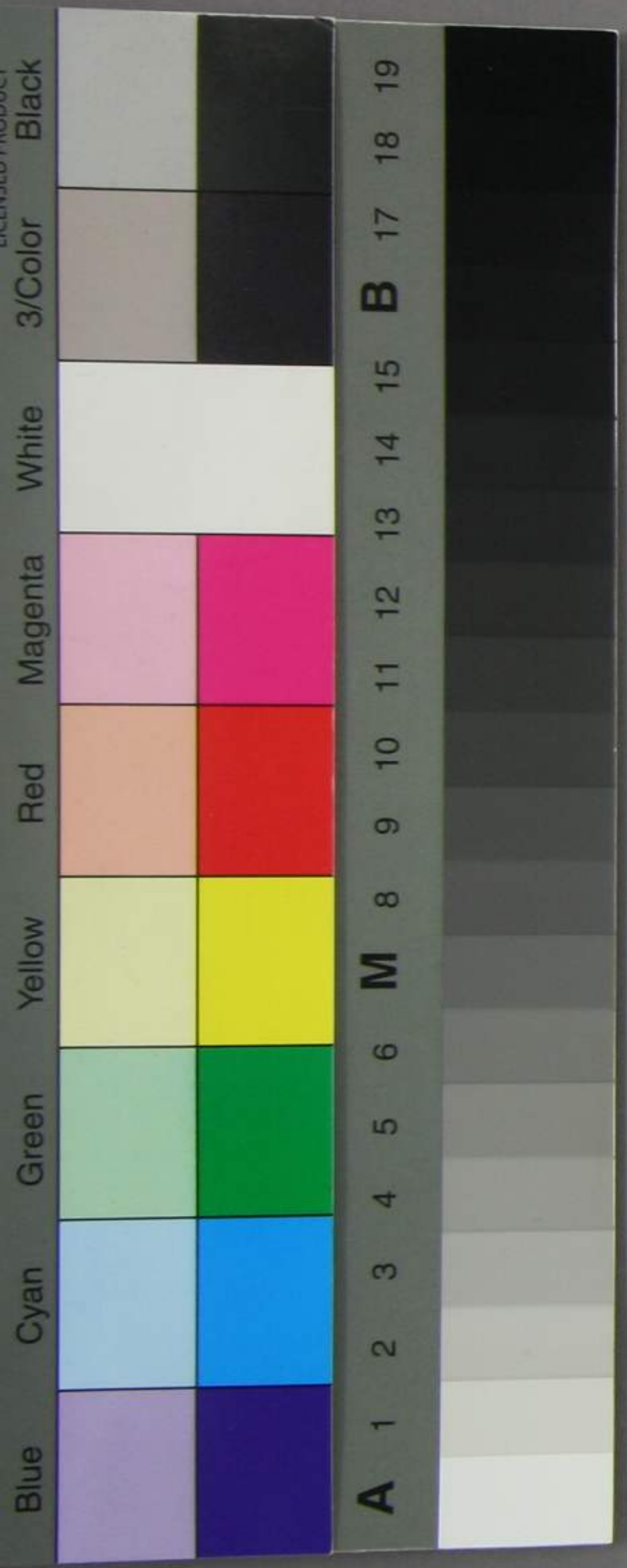
中庭部物



張り出し窓

建物ニ仕付ケタル張り出し窓ハ往來ノ道幅狭クトモ
 ナノートル 三丈三尺ノ所ニアラサレハ之ヲ造ルヲ許
 サス且ツ張り出し窓ニ大小ノ二種アリ其小ナル者ハ
 建物ノ外ニ出ス一十二センチメートル七寸二分ヲ踰
 ヲハカラス且ツ其大ナル者ハ往來ノ地上ヨリ高キ一
 六メートル一丈九尺ヲ離ルニアラサレハ之ヲ設クルヲ許
 サス

大正十一年四月
大隈侯爵邸寄



煉化石ヲ以テ建物ヲ築造スルニ其經費等概
略左ノ如シ

一間口二間奥行四間ノ家ハ壁ノ厚サヲ是見込ニ
間口四ノートル五十二センチノートル一丈四尺九寸二分奥行キ
八ノートル十四センチノートルハ二丈六尺七分ヲ以テ築造ス
ヘシ

一金四十兩

地堅ノ松杭長一間半數八十本一本ノ價金三

歩

一金四兩

砂利一坪

一金二十三兩四十錢

堅石二十ノートル六十センチノートル立方ノール

立方ノ價九兩

一金九十二兩八十錢

煉化石一萬五千三百本千本ノ價六兩

一金三兩七十五匁

砂一坪

一金四十四兩

野洲石灰一坪

一金七十八兩

材木五十ノートル立方一ノートル立方ノ價

一兩二歩

一金百七十六兩

瓦並土等四十ノートル立方一ノートル立方ノ

價一兩二十五匁

一金十四兩六十匁

外雨戸ノ類セノートル三十分フリッキ板ヲ以テ

張リ一ノートルノ價二兩

一金三兩三十匁

波黎障子三ノートル一ノートルノ價二兩

十匁

一金二十八兩

屋根取付用鉛四十キロ一キロ價四十五

一金二十八兩

西洋鏡七箇一箇價四兩

一金五十兩

石工ノ雇直

道幅

本通中通ノ道幅先書ニ之ヲ述ト雖モ裏

通り路次ノ如キモ猶ヲニテ一トル六尺ヨリ狭ク

ス可ラス

