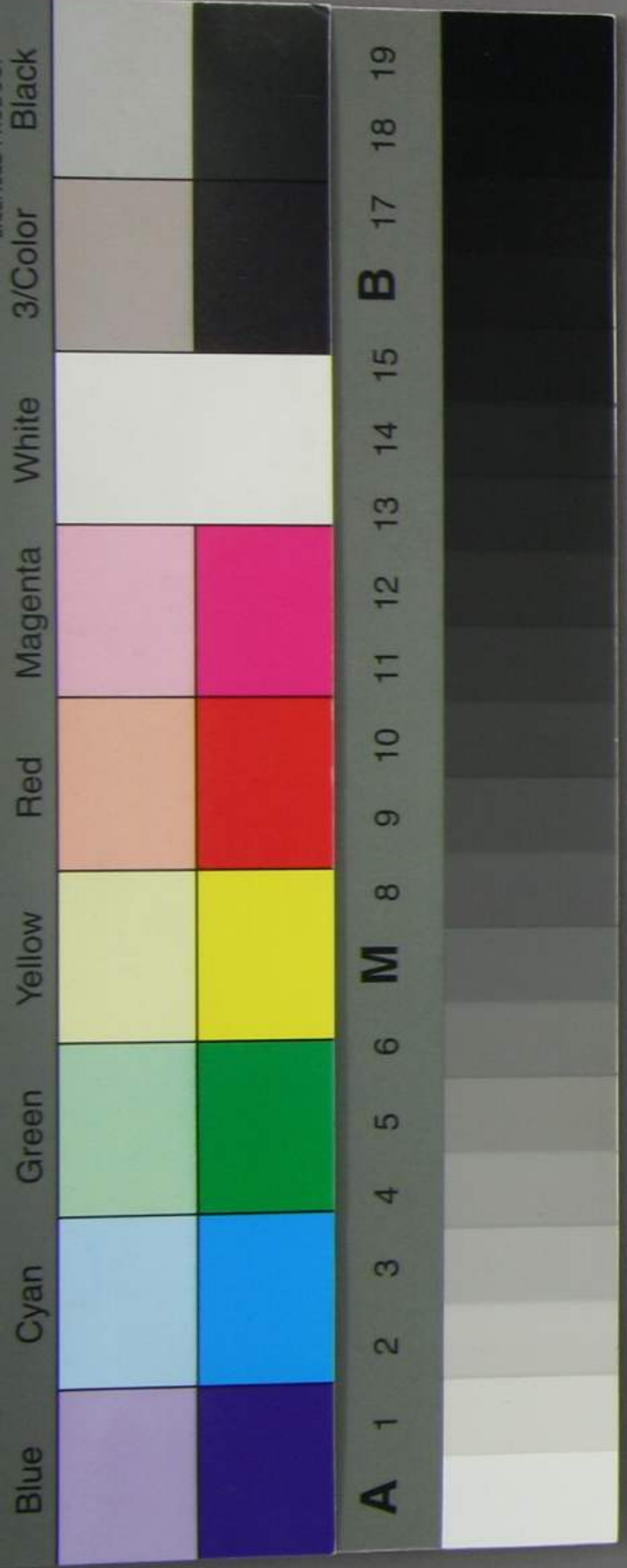


414
A 3923



土木ノ職掌水理造營ノ事件ニ付而六年々其御費用
莫大之儀ニ由處舊幕已来不朽畫畧不相立今日ノ
際會亦徒此儘亦過由ニ實ニ成功ノ目的無之日夜
慷慨鄙懷難默止建言仕由蓋此策御採用アルハ水害
必治リ巧藝必關可申御採用アラサレハ始終續用成ルハ
其咎土木司ニ非ス元來職中ノ諸事件ハ一々決ヲ本省ニ抑キ
致施行由儀ニ付別段御委任ヲ希望スルニハ及オル
次第ニ由得共其為職汗漫ヲ甘シ一時姑息ノ計ヒ

大正十一年四月
大隈侯爵印



如何極トモ致三方有之從來宿弊功績成リルヲ
不患却テ災害ヲ悦ビ後通之次才ニ付免自轉輾蕃息ノ
策ヲ設各自ラ重シニ其事ニ任シ謹責ヲ不待シ職中ノ
一取締相立後極無之テ始終ノ御損失不少随テ巧藝云
機關ニ相關不申近來西洋各國ノ景況ヲ兼修ニ彼ノ
歐羅巴諸國ハ頗ルイニテ元學ヲ急務トシ土木ノ事ハ
最重要ノ赴務トシ和蘭ニテハ帝王自ラ水理
橋梁ヲ管掌シ由往古ハ本邦漢土モ亦利用ヲ以

基本トセシコト古人モ論スル處ニ有之後世ニ至リ利用
巧藝ヲ薄スルカ故ニ其妙ヲ極修名聲耳ノ士無ク勤レハ
數千金ヲ與テ洋人ヲ雇ニ至リ何レノ日欽彼カ長上ニ
出ル期可有之哉何卒良制ヲ設テ以漸開業致度
事ニ後處大體ノ規畫不相立後テハ衆心不相競後開
先以左ノ慮々結構ノ大意奉伺候

一東西川々水面皆陸地ヨリ高ク甚ニ民家ヨリ高塲所
有之堤防ノ可保理無之近年水害殊甚ク後凡昨年来

御仁恤之御布告屢々付庶民ノ乞哀憐者數敷
府藩縣ヨリ申立長水害之訴不少得共中々平時ニ
行届儀ニ無之治水ノ經畫ハ兼テ申立長通諸川地形ヲ
審ニシ府縣ト協力漸ク以分水掘割等ヲ施行非常ノ涵霖
有ト雖モ莫大之御出方無之極平歲其費額備成儀
最簡要ニ有之彼ノ和蘭治水ノ建築ヲ兼合其法
別儀ニ無之水利部分中ノ諸説ハ皆水利司ニ委任
上下兩益ノ主意ヲ設本途ノ租稅ヲ不減ニ積年經畫

即今ノ盛大和蘭全國ノ力ヲ竭共遠難及程儀ニ有之及由
實ニ 本邦歲々水害治ラサルモ才一其設無之故儀ニテ
一時ノ費用ヲ惜ミ姑息ノ求計致置及ヨリ許太之浸壞ヲ失フニ
至リ其工費ト年々所失ト對算スレハ得失不待言是實ニ
御仕方次才ニテ上下兩益ノ道可相立儀ト奉存及開
偏ニ願クハ水利ノ策ハ取彼長補我短洲浚掘割等
最初年ヲ下スヨリニテ工費ノ償ヲ目論見無盡ノ策ヲ
相達度假令ハ水害ヲ除キ若干之田畝ヲ興返一復得其内

古田の本途飯之新田工費ノ償トシ都テ水車
間牖漕運等ノ類新ニ水理司ニ於テ利ヲ生シ其處ノ
雜稅及ニ國役金ノ儀ハ何卒土木司ニ差配御委任
被仰付度是則土功ヲ興ス大本ニシテ職中節儉
自ラ相立官民兩益ノ設為ト奉存其成功有無
出納ノ可否ハ彙テ御點檢被成下度也

一 造營筋之儀是又是迄之通ニテ其御費用無際限
諸職人ノ奸擺キ修繕ヲ省畧シ物價ヲ吟味スル等ノ

節儉ハ抑志車ニテ古人ニ往々評論被通畢竟
詮ナキニ属後間更ニ調庸ノ法ヲ相立度是實ニ己ノ
新意ヲ用被儀無之近來蕃書中ニ各國作場以
國益ヲ開被趣相見此舉獨リ

朝廷ノ御為而已ナラス世上技藝ノ利ヲ開キ奸工ヲ禁シ
新工夫ヲ勵シ大ニ民産ヲ補助スルノ一端ニ有之其法
凡職人ト唱被者ハ都而工作場ノ支配トシ百人或ハ
五十人ヲ一組ト定各其長ヲ置直取締ヲ立一ケ年ニ

三日宛ノ課役ヲ為勤遠路或ハ病氣等差支者ハ
傭賃ヲ為償及積リ但三日ノ課役ハ天下ノ通法
敢而難法ノ儀モ有之間敷殊ニ内外有無ヲ通シ
職業ヲ勵シ貧民成立ノ方略ヲ指示シ諸職便宜ト
相成及取扱員及得ハ悦服及儀必然ニ有之
凡天下有名ノ工師ハ皆是ヲ工場ニ招募シ
階級ヲ立テ拙ク劣ク用器械研究制作ナシ度
其費用ハ則制作中生或又鐵石竹木共ニ其

出ル處ノ本ヨリ取寄有餘ハ之ヲ典當ニ所謂
平準法ノ意ヲ攝シ然ニ官金ヲ不費ニテ土木車
自ラ整及通致度尤今一品ノ器械未聞
工場ヲ開及經畫ハ大ニ失ニ可申招ニ及得共
總テ奉車ハ大ナル方容易ニテ一器為仕方
難相立諸器械為及得ハ何程モ畫策有之實ハ
不可缺一車ト奉存及是甚難車招及得共
不然御採用被成下及ハ猶追々細目取調可相同及

何冬宜敷御指揮奉願被

十一月

安永土木正