

114  
A 3898

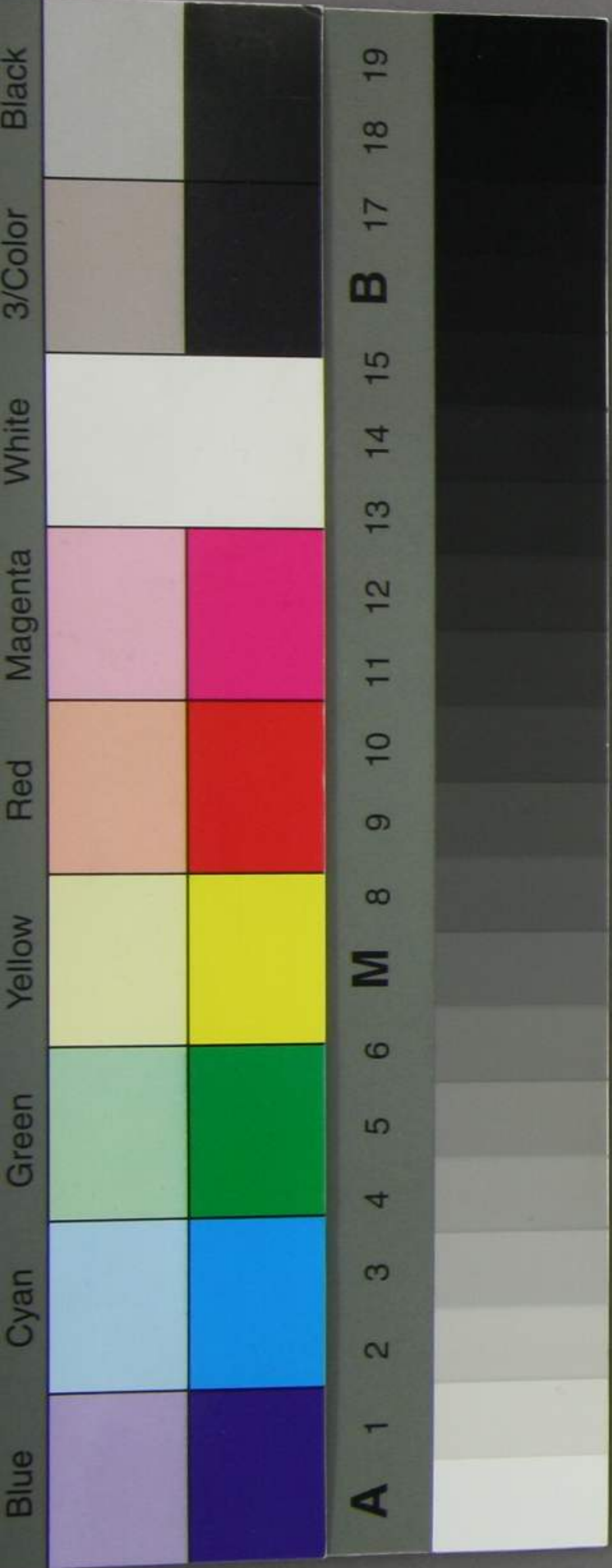


北都信濃川分水堀別所元之丞 齋藤安隆公

大正十一年四月  
大隈侯爵邸寄贈

2722

此堀月夜長夜の御方吉田信方命の御遺  
徳の成金、由るに御位友者危き如く同者、者  
有る人、高川信位、御位、利をり、少抱北都  
七、初め、第、五、身、是、道、し、水、邊、地、高、白、高、堀、道  
宮、治、向、為、有、松、耕、し、是、余、以、初、之、之、所  
園、是、且、材、取、揚、ヶ、解、系、之、之、年、之、初、御、寄





津市免其大坂者為抄出之者亦終之上賣  
捌仕之干重遠東東也后利也返金之仕  
左堀判印入用重百石之金之測量之七印能  
以是國氏之石之未未之之金之重之重之  
御書店之功之重之重之重之重之重之重之  
之為倍之重之重

御書有御書之重之重之重之重之重之重之

御書

御書

御書

御書

明治三年三月

土市御書

今及御書國大向津堀判印書法中元之重之  
録也之御書之重之重之重之重之重之重之







