

加藤 然之 氏ノ 至テ 高議 新川 口 循シ 任ラ 回 英雄 ノ 論セ ス 議ニ

114
A 3894



民部 卿
大藏 大輔
大隈 大輔
伊藤 少輔
玉乃 少丞
中村 少丞
坂本 少丞
郷 少丞
岡本 權少丞

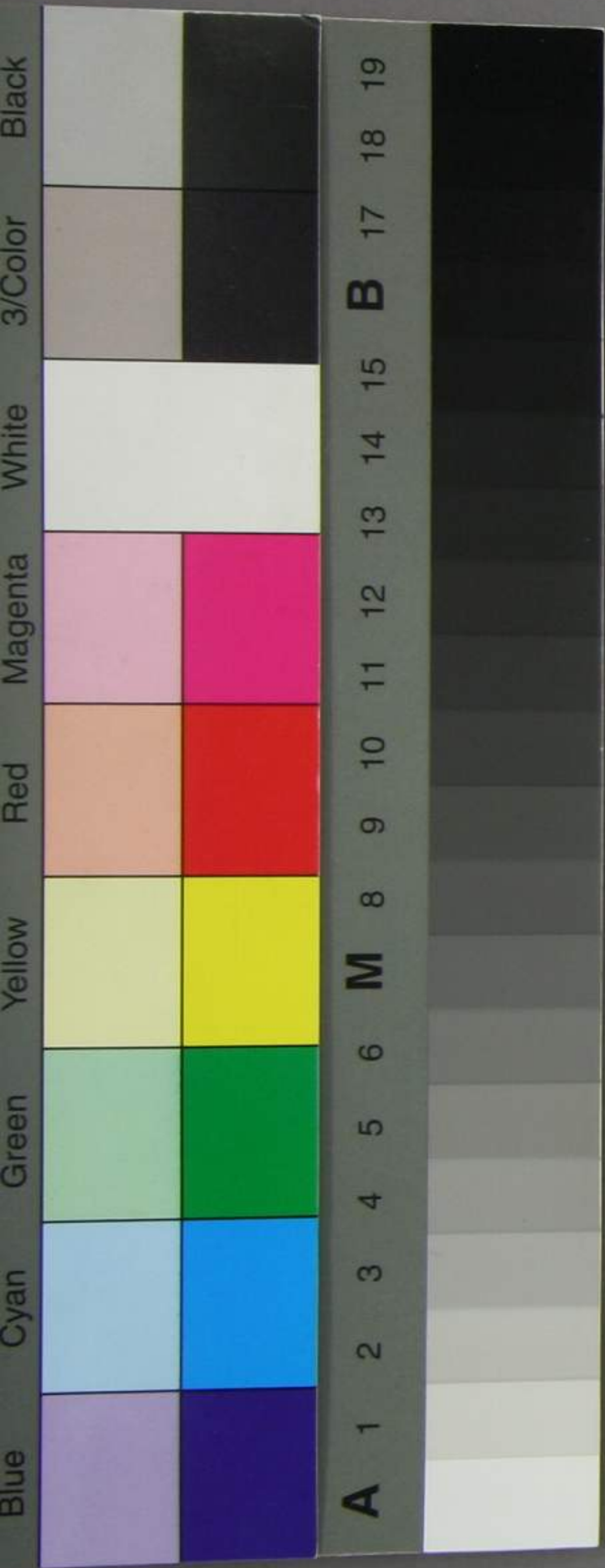
書面新川口物産改良考示出海室向中七ノ一ノ一ノ九句カツ
乃被得々々出所度以用務出用建修好市ノ在商賣切手
廣之丸丸概々事ヲ備々之亦月也之在取合紙紙ノ人等也

租稅權正
監督正
林出納權正

租稅權大佑
同 大佑
監督大佑
同 權大佑
同 少佑
出納權大佑
同 少佑

天
限正
十一
奇
四
月

一般之
合セ、本
又其脚出
候天脚
取計
海運
脚取
之脚布
脚維
適有



新川口改番所ハ客歳税金取立ノ建白ヨリ創ル然ルニ加藤
 氏ノ説ニ據レハ従前海運橋ノ收税アルニ似タリ果シテ然ラハ
 重税ヲ免セス後來府藩縣ノ議論慮ルヘシ加藤氏ノ
 所謂 御仁恤ニ類語シ 御政體ヲ怨嗟モン云ニ至テ
 ハ真ニ讜議正論迅速海運新川兩所ノ税法ヲ商議
 シ實ニ重収ニ歸セハ宜シク其一ヲ除クヘキニ似タリ新川口
 番所ノ入費従前二千四百五十餘金ト洵ク今又因循シ
 改メス更ニ夙損ノ入費二百十餘金ヲ出シ以テ既往ヲ回
 護シ而シテ收税ノ法竟ニ行ハレサルニ至ラハ却テ英雄ノ
 指笑ヲ招クヘキノミ若カス今ニ當リ武断シ既往ヲ論セス
 將來ヲ警戒シ光明正大善ニ役ヲ流ル如キノ公議ニ
 歸シメキ事也

九月念八

玉乃

114
A 3894



民部卿
 大隈大輔
 伊藤少輔
 玉乃少丞
 中村少丞
 坂本少丞
 岡本權少丞

書面新川口物産
 乃被
 廣

林

大正十一年四月

租稅權正

監督正

林出納權正

租稅權大佑

同 大佑

監督大佑

同 權大佑

同 出納權大佑

同 出納權大佑

同 少佑

海運橋新川口兩所ニ二重之稅ヲ
取計 御取直相成并ニ多ク被仰出并御仁恤
之御布告ニ粗語仕無知之小民共却而
御維新之御勲正殿醒正殿ヲ此心嗟スルニモイカレバキ

一般之稅則被為立并海運之御取直御見
合セ共御取直御評丈之上下地多分御出金
又御出金ハ御不益并左ニ破損之指置
候并御不體裁并御精々手輕共信向
取計 御取直相成并ニ多ク被仰出并御仁恤
之御布告ニ粗語仕無知之小民共却而
御維新之御勲正殿醒正殿ヲ此心嗟スルニモイカレバキ

相成候ニ御不體裁候并緩急御見計
適宜之中所置有之度奉存并

御取直



一長延八柱八弓

板柵出朱

古之以狹之也其新起方為曲之也其後根葉葉也
其新行又增行也其後也其新也其後也其新也其後也
之可也其後也其新也其後也其新也其後也其新也其後也
其後也其新也其後也其新也其後也其新也其後也其新也其後也

一長延八柱八弓

板柵

其後也其新也其後也其新也其後也其新也其後也其新也其後也
其後也其新也其後也其新也其後也其新也其後也其新也其後也
其後也其新也其後也其新也其後也其新也其後也其新也其後也
其後也其新也其後也其新也其後也其新也其後也其新也其後也

一冠本門門之新在左在柵之末四弓以八

古之曲之也其後也其新也其後也其新也其後也其新也其後也其新也其後也
其後也其新也其後也其新也其後也其新也其後也其新也其後也
其後也其新也其後也其新也其後也其新也其後也其新也其後也
其後也其新也其後也其新也其後也其新也其後也其新也其後也

大正十一年四月贈月

一 河橋新雨 移役 在馬多建堂費極之所
右馬多換繩子根格世板之役者上之移身新組建合
在連堂費和半角所 為移居為居且可備述也
少少為 一 新組世行

一 長定之移古 是板

右修板之通了定板流矢了了和板長也為存也
是板約之而新組移守守守押角長也又也守也
定板和移了了是也也 均也 昔移去入是去 終理也

一 甲移古

右修板是成所建和左古長也馬也守也守也守也
是也守也守也守也守也守也守也守也守也

河橋新雨

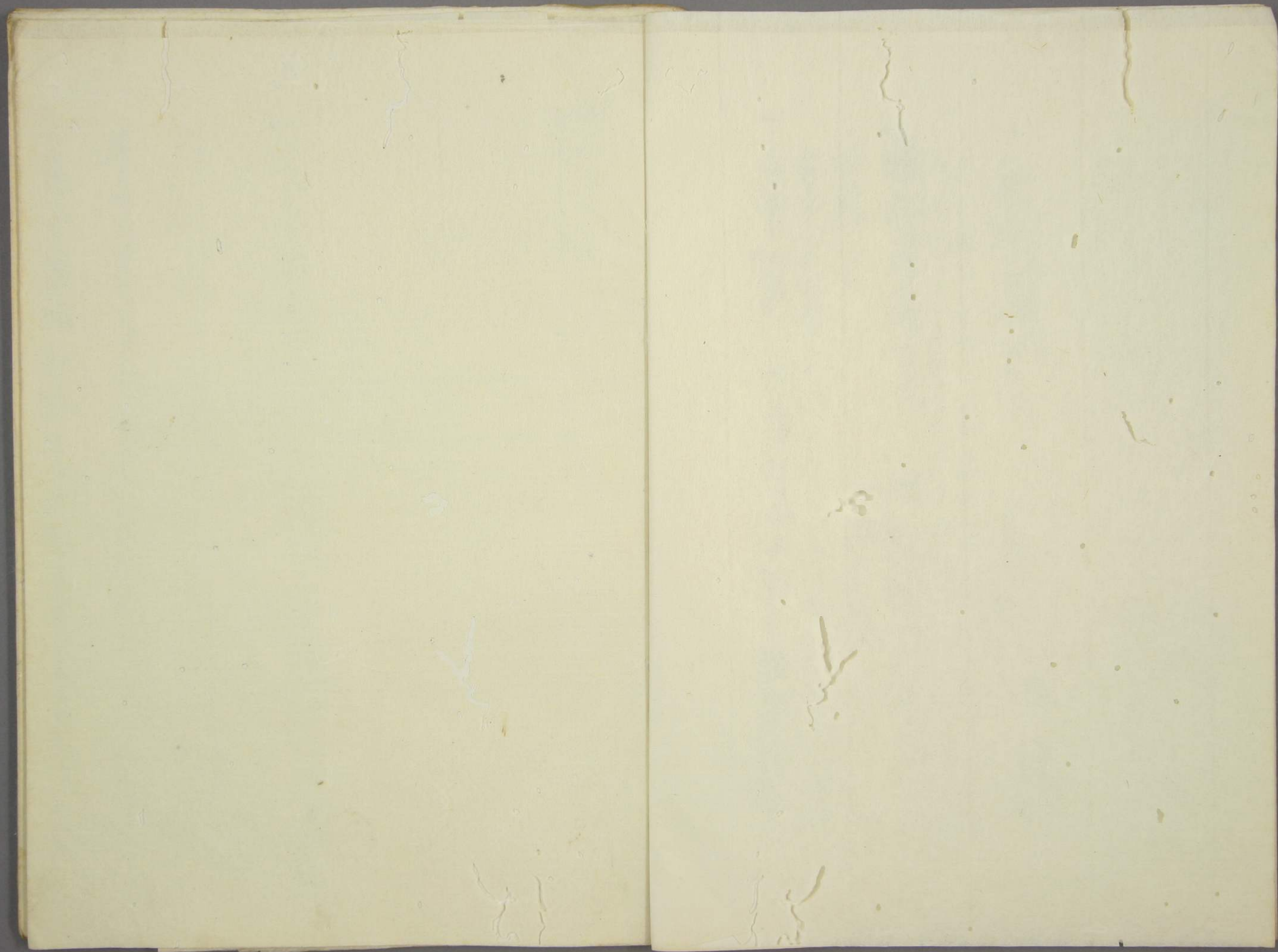
一 乙移古 是 右修板在也守也守也守也
均也 是也守也守也守也守也守也守也

右修板是成所建和左古長也馬也守也守也守也

乙九月

河橋新雨

長 印



開板計帳度
長正三合二司

5/10/14

凡高烈愛場能九百六十文更仕官新親務守

亦能及且據初航是正或召主三三而一七

出山
1700

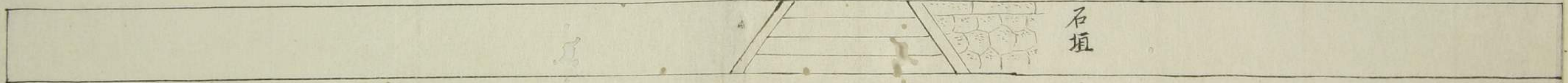
開板河修葺度
 長延之拾六間
 波除板之拾六間
 波出端之拾六間
 香米沙定
 波除板之拾六間

皇泉

石垣

波止場
 之百
 六

川



所系風高... 增稅... 是別... 書... 以...

已七... 日...

何... 延壽

新... 風... 用... 內... 延壽

一
板棚

八格八尺
五拾八尺

風吹虫網

右端の板を板一枚取り出し、
中程を握杭と板間に
隙を以て釘を平釘を打ち、
此板の中程を握杭と板間に
隙を以て釘を平釘を打ち、
又更に此板の間に釘を
打ち、

仲金五九五五分

張拾八

内沃

金五九五分

大五七尺

金五九五分

大五七尺

金五九五分

大五七尺

張拾八

一 通濟門外道 古表梅大果 四官平介

法橋公

若所志之松尾市角寺本抄乃之長三日或本内之能
持中身施之云云法以松禪師之傳(指四也)實
清場則出有合之持名云云用之松公の云

仲公主拾遺

張松公

田次

金五五五分 持本釘鏡

金五五五分 大正八人

金六五五分 大正十人

一 濟南所 兩產拾遺 兩產用拾之云

田本亦出雲抄中拾之云 鴨若殿若々坊也 用兩產拾遺
拾遺の云云及之云云 拾遺の云云 拾遺の云云

南河門外道 古表梅大果 四官平介
中居也の云云 坊也の云云 若所出云云 地所也の云云

田次

金五五分 兩產用拾之云

金五五分 大正八人

金七五五分 兩產拾遺

十一

一 運河の工事
長梅大来 匠者等

若所 運河の工事 長梅大来 匠者等
長梅大来 匠者等
長梅大来 匠者等

代人主格
下

張氏

田次

金五

北村

金五

大正八

金六

人三

一 濟南新雨
格致 而 雨 用 格 之 所

田本 雨 用 格 之 所
格致 而 雨 用 格 之 所
格致 而 雨 用 格 之 所

代人主格
下

張氏

田次

金五

雨

金五

人三

金七

雨

一

一 柵方未粒控杭

長拾五寸

柵方未粒控杭 場所必若送 堀控故亦亦
控長五寸五分 角五分

代金拾九文五分

内訳

金拾五文五分

控拾五文五分

金七文五分

控七文五分

金五文五分

控五文五分

十

一 園板

長延 三拾五寸

柵方五寸

柵方五寸 長延 三拾五寸 柵方五寸
柵方五寸 長延 三拾五寸 柵方五寸
柵方五寸 長延 三拾五寸 柵方五寸
柵方五寸 長延 三拾五寸 柵方五寸
柵方五寸 長延 三拾五寸 柵方五寸

代金拾五文五分

内訳

金拾五文五分

控拾五文五分

金五文五分

控五文五分

金七文五分

控七文五分

金五匁五分

張九匁五分

言外也

張九匁五分

金五匁

指極極長

金五匁

張九匁五分

張九匁五分

金五匁五分

張九匁五分

大立

金七匁

張九匁五分

人足三十二人

張九匁五分

古以代金に後自出集の為也

明治二年
己九月

清負人



一 首根云

三解
抄

代金拾之五

他二を解す
張七匁五分

一

かう不除子綴ひをかう久之役新視

由久久身 右巻持綴ひ仕

是より方手名持連亦

代金とて

張七匁五分

一 書院之窓戶

抄取

從之段之年
抄取也
依此八分也

代張百八拾八分

一 全百部之方

此亦必百部之方也

一 波除杭

比拾分

一 中虫乃之
拾而宛亦也
拾額中額巾之仕也

代全百拾分

此之額巾若仕也
古代全之出原仕也

一 書院之窓戶

抄取

此三夜三年 抄取也 依此八分中

代張百八拾八分

今百廿五之三乃張拾良之なり

此水必百四拾八分下

此五古臣百年

此三年張八分

代合八拾之三乃張八分

古之抄取必拾八分 此三年張八分

代合八分三乃張八分

今之必百八 此三年張八分

代合八拾之三

是乃在在能

代合三之三乃張八分

此三夜三年

代合八分

今合百八拾八分

比拾八

此三子必三三乃張八分


可拾三子必三三乃張八分

今合百八拾八分

此三夜三年 古代三三三乃張八分

古之詩人各法其自出集而後以

明正己二年
己九月

清道人
長物


台令武百拉或友三乃水以百思推又七下

