



御普請所修復所入用見積

311



414
A3890
1

天正十一年四月
限侯齋郵奇



川濟全銀濟道場成地所立身依五福壇名
一 金貳百貳拾貳分
此等皆由是存古之書也
法書藏之亦宜慎

川濟之叔前之所并為至之棟九取壞更入用
一 金貳百貳拾貳分
此等皆由是

川濟之叔前之所并為至之棟九取壞更入用
一 金貳百貳拾貳分
此等皆由是

川瀆出於東麓其內水河道六丈許九之草州其地既
至其不陸至名門內西之方其水揚揚形就仁皇天
水入用

一金九石五石之五或乃之五

此分首日

川瀆金銀鑄造博古苑并建家石修後水入用

一金百石五石之五

此分首日

川瀆金銀鑄造博古苑并建家石修後水入用
一金百石五石之五

此分首日

川瀆金銀鑄造博古苑并建家石修後水入用
一金百石五石之五

此分首日

川瀆金銀鑄造博古苑并建家石修後水入用

一金百石五石之五或乃

此分首日

口所古苑石修後水入用

一金百石五石之五或乃

此分首日

口新北之方東之方
掘者海川砂土也
掘者海川砂土也
掘者海川砂土也

一 全子百粒七支五分
此方最良

營繕局內舟入掘泥波所用

一 全之百七粒七支五分
此方最良

營繕局中並表門長至
破損舟中修復所用

一 全八万九粒七支五分
此方最良

營繕局內舟掘少至
新規之建造所用

一 全之百七粒七支五分
此方最良

營繕局內南柵門內
新規之建造所用

一 全之百七粒七支五分
此方最良

口在柵門內
新規之建造所用

一 全之百九粒七支五分
此方最良

營繕局內舟掘少至
新規之建造所用

一 全八万七粒七支五分
此方最良

海金貳万七千九百七拾壹兩

布金... 山... 山... 山...

川傍金銀鑄造地稅... 長... 入用... 積...
一 金... 七... 之... 之... 分

興... 奉... 奉... 奉... 奉... 奉...

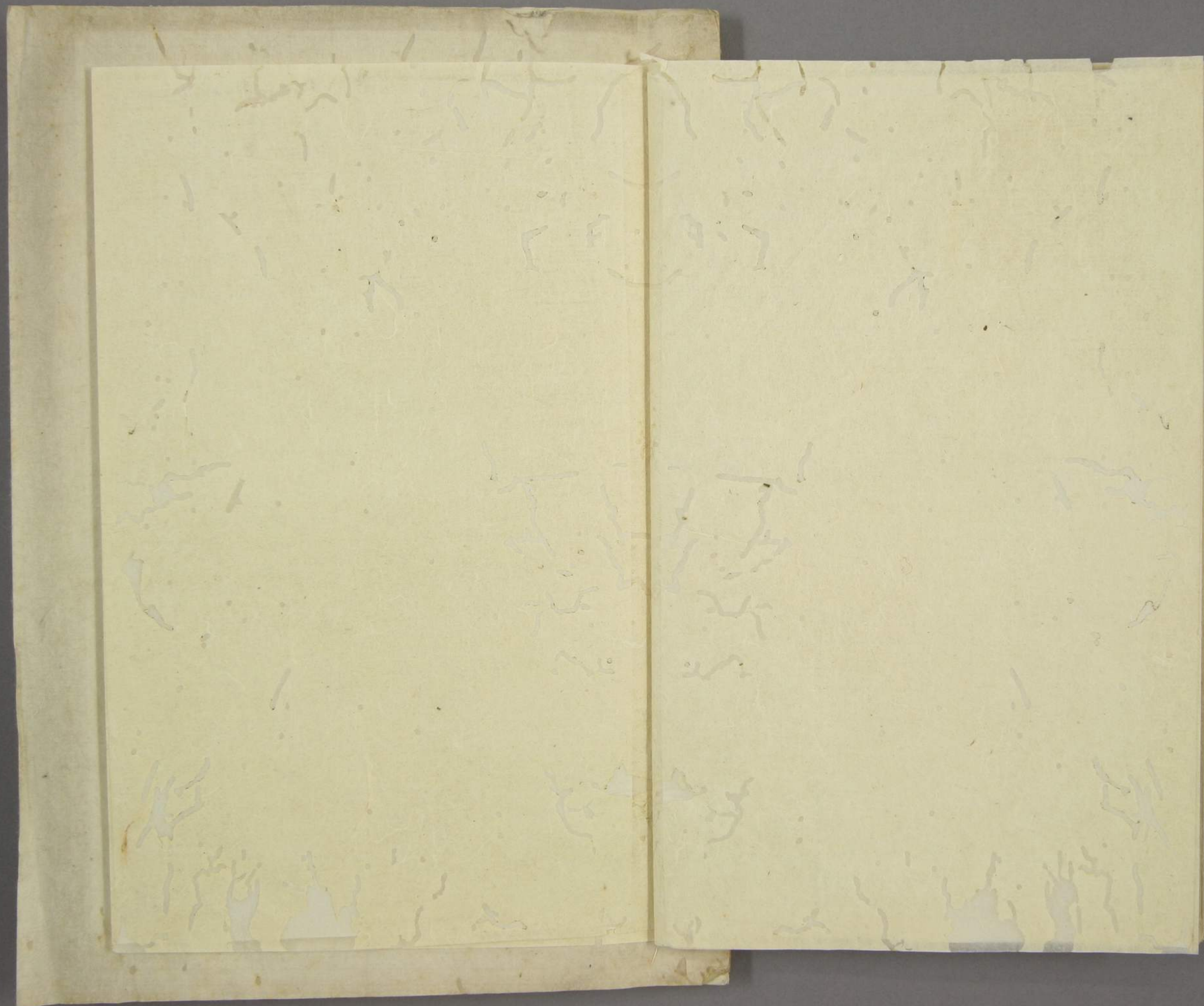
外

管... 之... 之... 之... 之... 之...
一 金... 三... 万... 兩

右... 通... 之... 之... 之...

己二月

官... 鑄... 司



諸校本負數帳

414
A.3830
2

諸我木真数覚

一本数女子本

栲

長八間分之間也
其角分七角也

一月成方本

月

長之間分之間也
其角分七角也

一月八百本

概

長八間分之間也
其角分七角也

一月女子百本

月

長八間分之間也
其角分七角也

一月百板

栲板子

長八間分之間也
其角分七角也
厚六寸

大正
十
年

一本板之方提

栲板子

長六分七分
巾定寸五分大寸五分

一月或子之方本

梅

長六分七分
寸五分大寸五分

一月或子之方本

板

長六分七分
寸五分大寸五分

一月或子之方本

板

長六分七分
寸五分大寸五分

一月或子之方本

松

長六分七分
寸五分大寸五分

一月或子之方本

松

長六分七分
寸五分大寸五分

一月或子之方本

松

長六分七分
寸五分大寸五分

一月或子之方本

板

長六分七分
寸五分大寸五分

一月或子之方本

板

長六分七分
寸五分大寸五分

一月或子之方本

板

長六分七分
寸五分大寸五分

一月或子之方本

板

長六分七分
寸五分大寸五分

一月或子之方本

同

長六分七分
寸五分大寸五分

一 或方間

栲

長七寸五分
厚四分

一 或方間

栲

長七寸
厚四分

一 或方子枚

栲

長七寸五分
中七寸五分
厚四分

一 或方子枚

栲

長七寸五分
厚四分

一 或方子枚

栲

長七寸
厚四分

一 或方子枚

栲

長七寸
厚四分

一 或方間

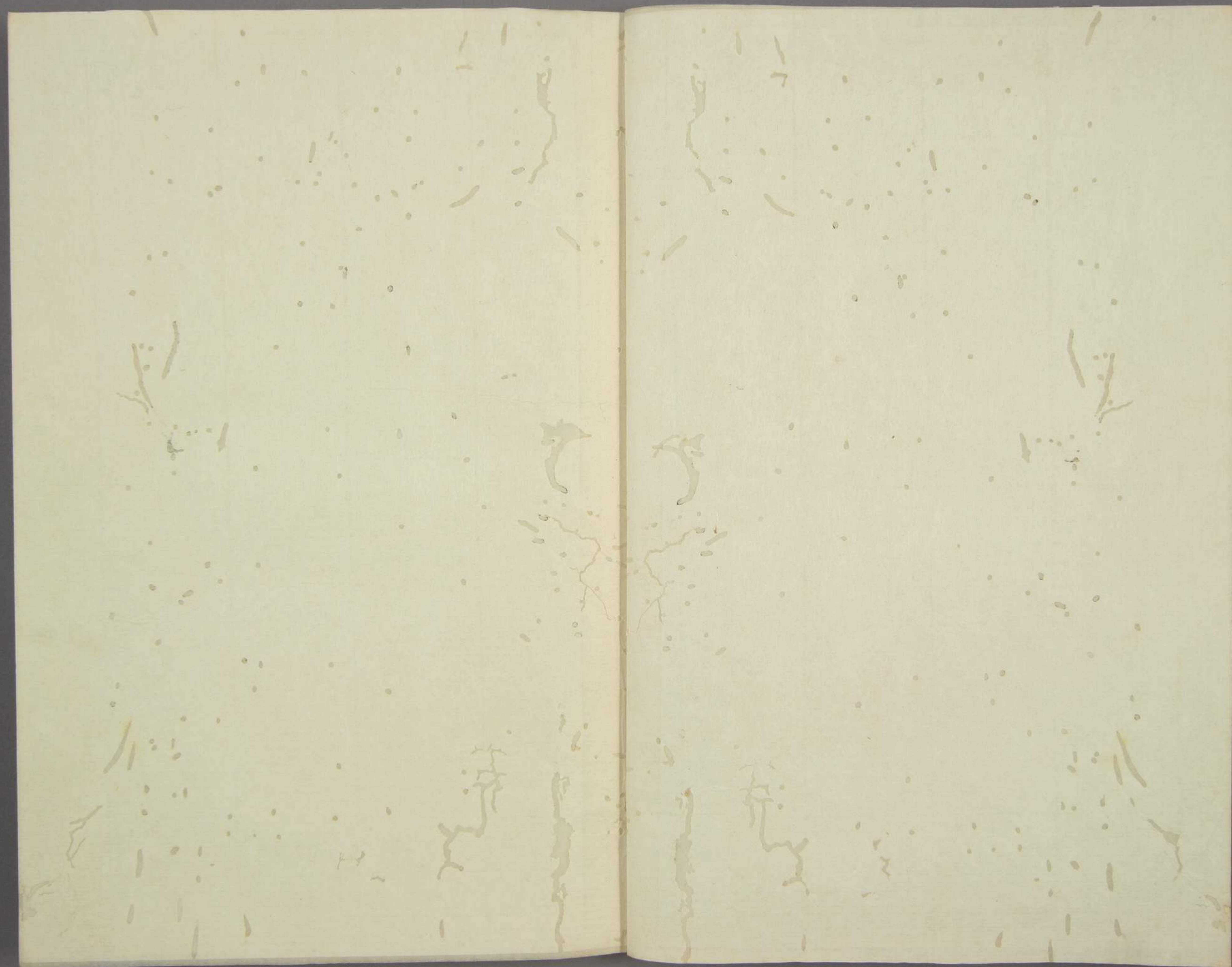
栲

長七寸五分
厚四分

右之通津産以上

二月

菅簪司



石有首負數帳

一 書石

長六寸
寬四寸

六百五拾本

一 同石

長六寸
寬四寸

六百五拾本

一 同石

長六寸
寬四寸

六百五拾本

一 同書

長六寸
寬四寸

六百五拾本

一 同書就石 尺或

六百五拾本

一 正影石

天式

百石本

一 同七五石

之石本

一 板石

長八寸
中八寸

石五枚板

一 修石板

長四寸
中八寸

石五枚板

右 通有石調

諸
林
來
負
教
懷

緒技亦負數有

一本數子中

繪為之我

一回七百中

繪 長同分同速
少人角分同速

一回六百中

同 長同分同速
少人角分同速

一回四百中

同 長同分同速
少人角分同速
極力

一回七拾六中

繪板子 長七人
少人角分同速

一回六十中

同 長七人
少人角分同速

一本數比百中

概 長七間分比同並
中八寸五分同並

一回之拾括

同板子 長比同分(一)
中比同分(二)

一回之拾中

梅 長比同分(一)
中比同分(二)

一回之百中

同押 長比同分(一)
中比同分(二)

一回之百中

概 長比同分(一)
中比同分(二)

一回之百拾中

枚 長比同分(一)
中比同分(二)

一回之拾中

枚 長比同分(一)
中比同分(二)

一回之百中

枚 長比同分(一)
中比同分(二)

一回之百中

枚 長比同分(一)
中比同分(二)

一回之百拾中

同 長比同分(一)
中比同分(二)

一回之百括

枚 長比同分(一)
中比同分(二)

一回之百中

枚 長比同分(一)
中比同分(二)

一回之百拾括

松 長比同分(一)
中比同分(二)

一回之百拾中

松 長比同分(一)
中比同分(二)

一本敷子百坪

板敷 長六間五分間
末三間五分間

一回二子中

板敷 長六間
中七間五分間

一回敷子間

檜天板 長六間
中七間五分間

一回三子間

檜板 長六間五分
中七間五分間

一回子百坪

檜板 長六間
中七間五分間

一回百坪

檜板 長六間
中七間五分間

一板敷百坪

檜板 長六間
中七間五分間

一水百坪

板敷 長六間五分
中七間五分間

一水指坪

同 長六間
中七間五分間

一水百坪

板敷 長六間五分
中七間五分間

一回敷子間

同 長六間
中七間五分間

一本敷子束

同 長六間
中七間五分間

一子百坪

同 長六間
中七間五分間

一水子百坪

同 長六間
中七間五分間

一 同敷二子間

根板 長三二間
中三三寸
厚三寸

一 同水子間

合節 同天井板 長三二間
中三三寸
厚四寸

一 水百坪

松板 長三二間
中三三寸
厚三寸

一 水百坪

同 長三二間
中三三寸
厚八分

右之通沙流止

二月

唐木式粗生物

一 唐たから標めし 唐に流傳

一 唐たから標めし 唐に流傳

一 唐たから標めし 唐に流傳

一 唐たから標めし 唐に流傳

一 昔 櫻 乃 人 守

昔 人 守

昔 人 守

一 日 長 乃 人 守

日 長 人 守

日 長 人 守

一 日 長 乃 人 守

日 長 人 守

日 長 人 守

一 日 長 乃 人 守

日 長 人 守

日 長 人 守

一 日 長 乃 人 守

日 長 人 守

日 長 人 守

一 日 長 乃 人 守

日 長 人 守

日 長 人 守

一 日 長 乃 人 守

日 長 人 守

日 長 人 守

一 日 長 乃 人 守

日 長 人 守

日 長 人 守

一 日 長 子 女 人

人 者

志 中

一 日 長 子 女 人

人 者

志 中

一 日 長 子 女 人

人 者

志 中

一 日 長 子 女 人

人 者

志 中

一 日 長 子 女 人

人 者

志 中

一 日 長 子 女 人

人 者

志 中

一 門長三寸

末口 九寸

三寸半

一 在樹植

長三寸八分

幅一尺

三寸

一 門板長三寸

中口八寸

三寸

一 門板長三寸

幅一尺

三寸

一 在樹植

長三寸

幅一尺

三寸

一 門長三寸

中口八寸

三寸

一 門長三寸

幅一尺

三寸

一 桐葉

福原

丁

一 口妻あまのむすめ あまのむすめ 口妻

一 口妻

あまのむすめ

口妻

一 口妻

あまのむすめ

一 日 長 久 人 榎

中 長 久 人 榎

中 長 久 人 榎

一 日 長 久 人 榎

中 長 久 人 榎

中 長 久 人 榎

一 日 長 久 人 榎

中 長 久 人 榎

榎 榎 榎 榎

一 日 長 久 人 榎

中 長 久 人 榎

一 日 長 久 人 榎

中 長 久 人 榎

一 日 長 久 人 榎

中 長 久 人 榎

一曰長以用極

長以用極
中
丁
甲

一曰長以用極

長以用極
中
丁
甲

一曰長以用極

長以用極
中
丁
甲

一曰長以用極

長以用極
中
丁
甲

一曰長以用極

長以用極
中
丁
甲

一曰長以用極

長以用極
中
丁
甲

一曰長以用極

長以用極
中
丁
甲

一曰長以用極

長以用極
中
丁
甲

一 概長之妻安人

長子 長女

長子

一 日長子

中長子 小長子

長子

一 日長子

中長子 小長子

長子

一 日長子

中長子 小長子

長子

一 日長子

長子 長女

長子

一 日長子

長子 長女

長子

一 日長子

長子

長子

長子

