

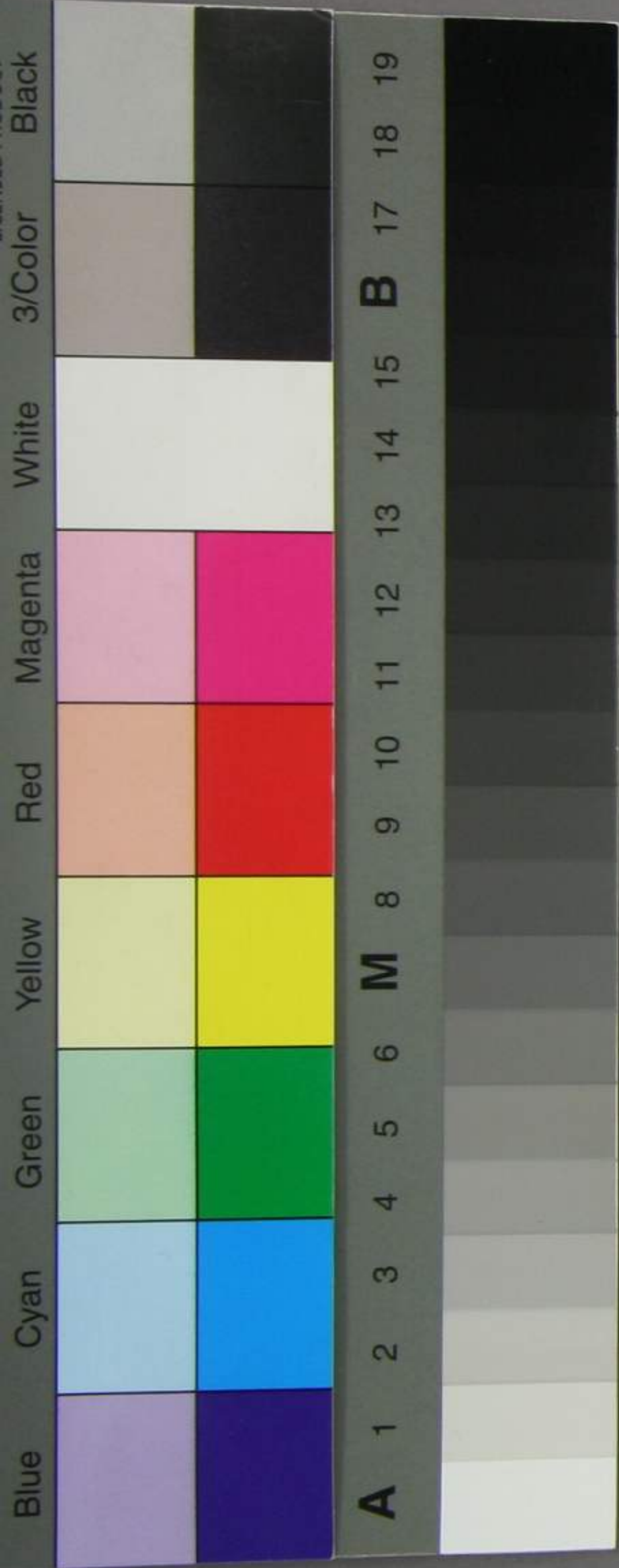
114
A3865



海面ヲ區画セラル澳業之義ニ付上申

大正十一年四月
侯爵郵寄贈

當縣管内ノ義ハ沿海ノ村落數多ニシテ澳業ヲ以テ
生計ヲナス者多ク先般縣稅發行ニ際シ區画スヘキ
澳業ハ官地拝借ヲ許可シ其他ノ澳業ハ總テ場野ヲ
不區画網敷ニ應シ課稅シ何處海面ヲ不論澳業差
許シ来リ度處長防藝等ノ國々ヨリ多數ノ澳夫 共
家船ト唱ヘ陸上ニハ家屋ヲ不取持
住居等ニ無之船上ニ住居シ来ルモノ 當管内各村海岸ニ来リ澳業ヲ
營シ度者有之素ヨリ區画セサルノ澳業ナレハ彼レ我レノ別ハ
無之度得共或ハ之レカ為メ村民ノ澳利ヲ減セサルノ理ナシトモ
申難ク然リト虽凡之レカ區画ヲ定ムル時ハ彼レ我レ海面ヲ
束縛スルノ弊ヲ生シ可申又方今ノ倭差置度テハ或ハ彼ノ
縣ニ無稅ニシテ此縣ニ有稅ナルヲ以テ地民ハ不幸ニ屬シ



他民ハ無稅漢業ノ幸福ヲ得ルニ至ル頃ル人民ノ苦情有之
終ニ縣稅ノ徵收ニ差支ヘラ生ス可クト存矣既ニ縣稅ノ義
一般御取調中ノ段先般御指令ノ旨モ有之矣ニ付
為念此段上申仕矣也

明治十年

追テ本文ノ如キハ縣々之地方ヨリ海上ハ里程ヲ定メ其ノ程内
ニ於テ他管下ノ者漢業スレ者ハ場所區画ノ旨無ラ問
ハス其管廳へ更ニ出願スヘキ等ノ成規モ矣年ハ速カニ
御達ニ相成度此段副申仕矣也

外國へ連接セル海面在ニ内國縣區境界心得方伺

第一條

一當分轄對馬之義ハ外國朝鮮ニ隣リ總ニ一海峡ヲ隔テ
居矣處追々捕鯨其他ノ漢業等誘導可仕筈ノ如 境
界等ノ義ニ付兩國間ニ於テ紛糾相生レ御交際ニ差御音キ
矣様ノ義有之矣テハ不相濟事ニ付是等ノ場所ハ取用ノ
洋面如何相心得可然哉 假令ハ彼我レ陸地ノ距離十八里ト見做ス
ルハ則チ之レヲ折半シ中央九里ノ線路ヲ
境画シ度續テ以テ日本取用ノ
分ト相心得可然哉

第二條

一西南ノ方位支那國ニ接スル如キ浩々渺茫際涯ナキ洋面ヲ
帶ニ矣場所ハ尤々兩國其境界ヲ立テ取用ノ權可有之義ニ
矣哉抑ニ亦萬國ト共有スル義ト可相心得哉是テ共有スル

時ハ日本國ノ專有スル境界幾里ト確定ノ制權無之
義ニ炭哉 往身幸佛戰卒ノ特ニ當リ兩國軍艦間戰ヲ許サレハ
日本局外中立ノ御所權ヲ以テ三里ニ限リ炭ハ專ラ
大小砲彈丸ノ反ハハレラ計リ御制禁相成炭義ニ炭哉又ハ萬國公法ニテ各國
所用ノ權ニ有之義ト相心得可然哉果テ然ラハ甲縣ノ人民三里外ニ出テ乙縣三
里内ニ入リ漢業等相管炭時ハ縣境
甲乙兩ニテ相謀レ可然哉

第三條

一 去ル明治八年三月太政官第百拾五号御達シ及ヒ第百
九拾五号御布告ニ依リ捕奥株草等海面所用ノ
權無之炭処甲ノ縣ト乙ノ縣ト第一條ノ通一海峡ヲ隔テ
炭得ハ甲乙兩縣如何ナル分界ヲ立テ人民ノ所願御處
分可有御坐義ニ炭哉

附リ甲乙兩區本文同様ノ場所ハ區長ニ於テ五ニ準抑為致度

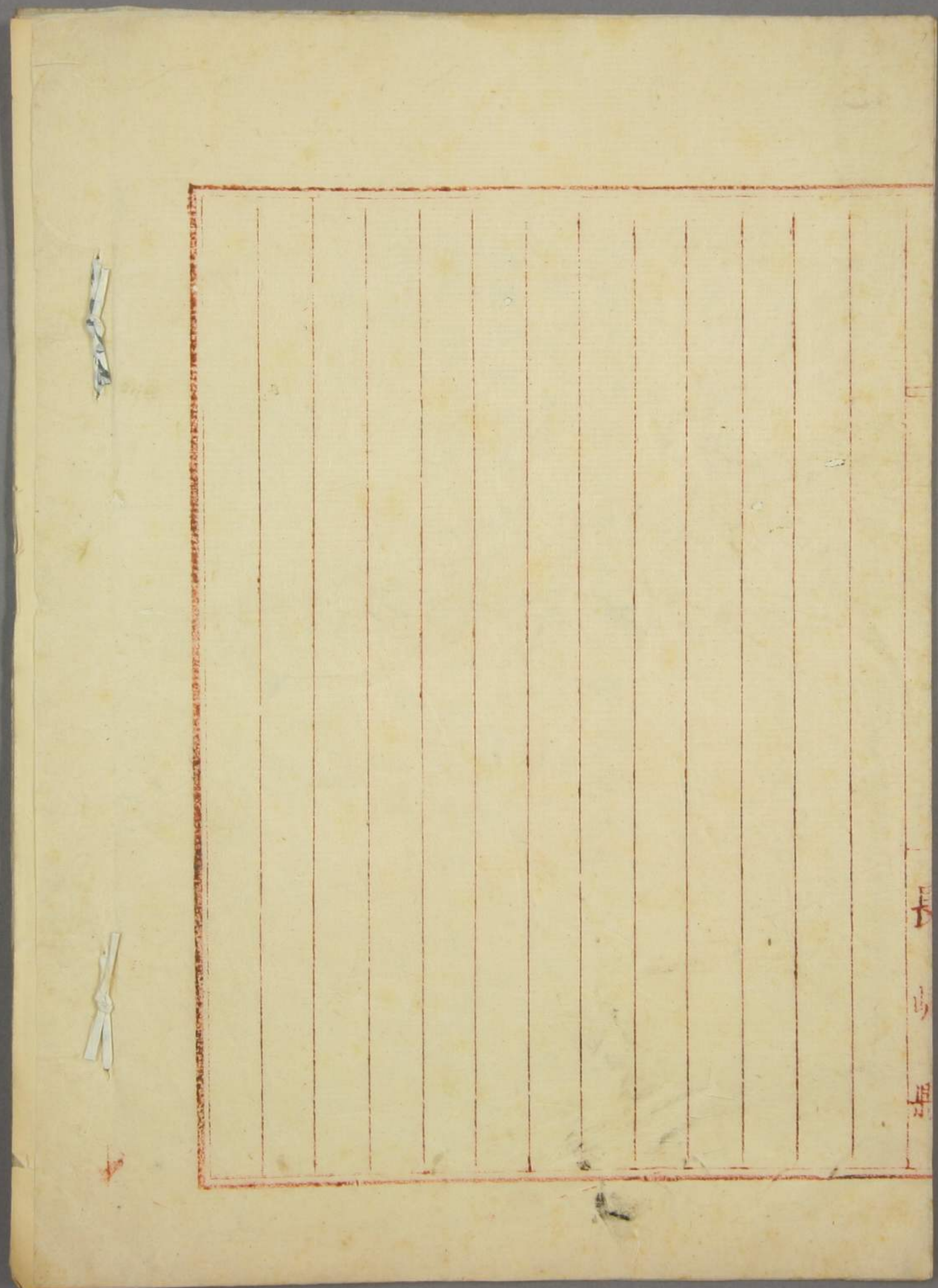
第四條

一 區一村最ニ接近ノ海面總カノ場所ト虽總テ官有ト相唱ハ

炭ニ隣國他國ノ人民ト一轍先後所願ノ推理輕重等ニ
無之義ニ炭哉日本海ト唱ヘル如キ大形ヲ以テ推スキハ
一區一村ト虽凡自ラ多少ノ海面取有ノ推理ヲ有セサル
ナキカ如シ若シ果テ之レヲ有スレアラハ縣國區村ト廣
狭ノ區分ヲ定メ海上ノ面積附共ノ推理方法ヲ設ケラレ
如何可有御坐炭哉

右條々經同炭条何分之御詮議被下度炭也

明治十年九月廿九日



長
沙
冊