

414
A3813



程程漢波及波漢字方法

第一條

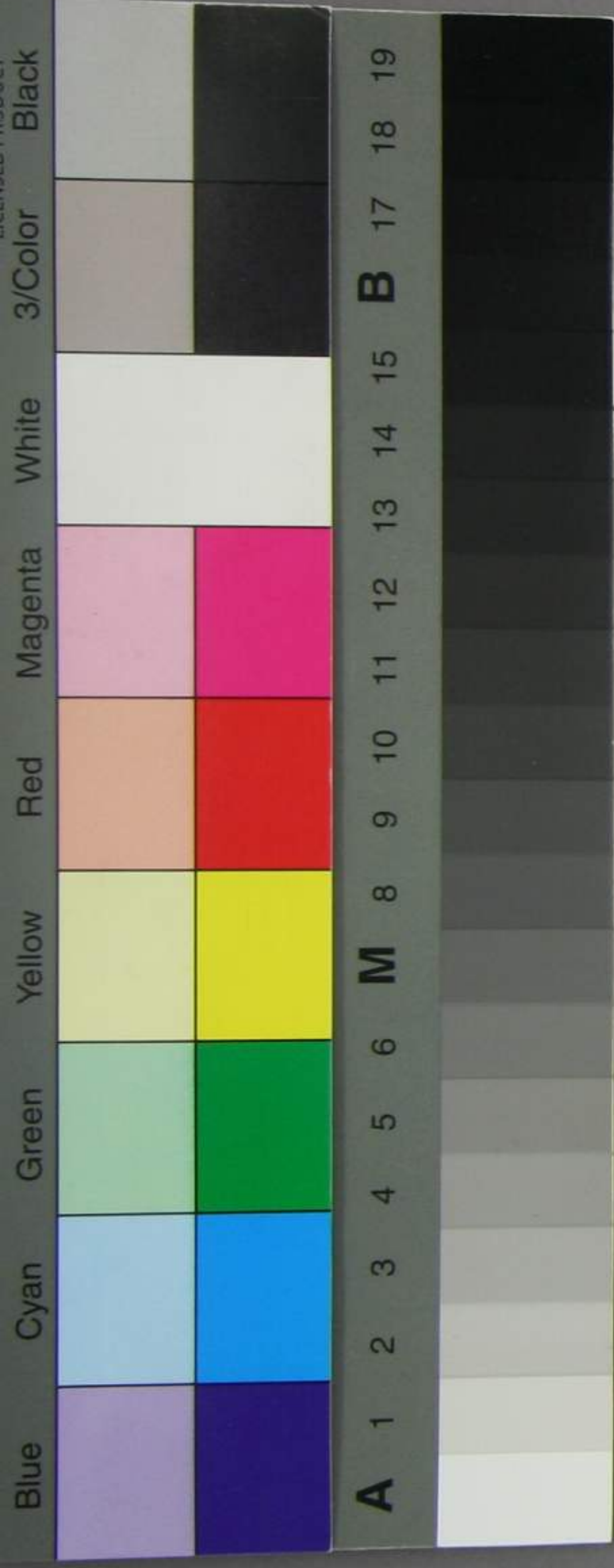
一 明年正月迄ノ後代候ヲ辨ラシメ程程漢波及波漢字ノ旨ハ申上ルルニ成ルル
ヲ以テ之ノハ豊作ニ付合テ内ニ於テ之ヲ辨ラシメテ

第二條

一 右日新ノ界以上ノ字ニハ漢波及波漢字ヲ以テ之ノ旨ハ申上ルルニ成ルル
合テ内ニ於テ之ヲ辨ラシメテ

第三條

大正十一年
閏四月
侯爵郵寄



一 右日漸昇り成前より北に遷移する人並連なり
之より各種穀類ノ者、是以下とニテ以候ハ辨り可なり

第四條

一 登程候渡及以候宜し而ノ後、記し者モ子孫科トシテ
至以候ノ義、即令内前ノラニ定む

第五條

一 登程受取由ニ以候ヲ辨り、一ヲ記スルノ義、其後、各所内ヲ
一 辨り

右ノ由ニ以候

明和五年十二月

以候由事

以候

一 以候由事

以候

以候

以候

以候

以候

以候

以候

以候

以候

以候

以候

以下是ニ以候一人公証スヘシ

右

内務省

