

114  
A3788



試驗表

一祖藍 五父

且拾貫月三廿  
五四九拾五錢五匁

出来正味壹分二匁

則百分中二、四

斤三三テ 壹斤五合

外ニ雜用二匁

ノ七匁九拾五錢五匁

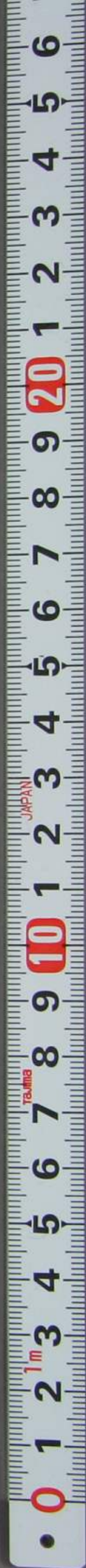
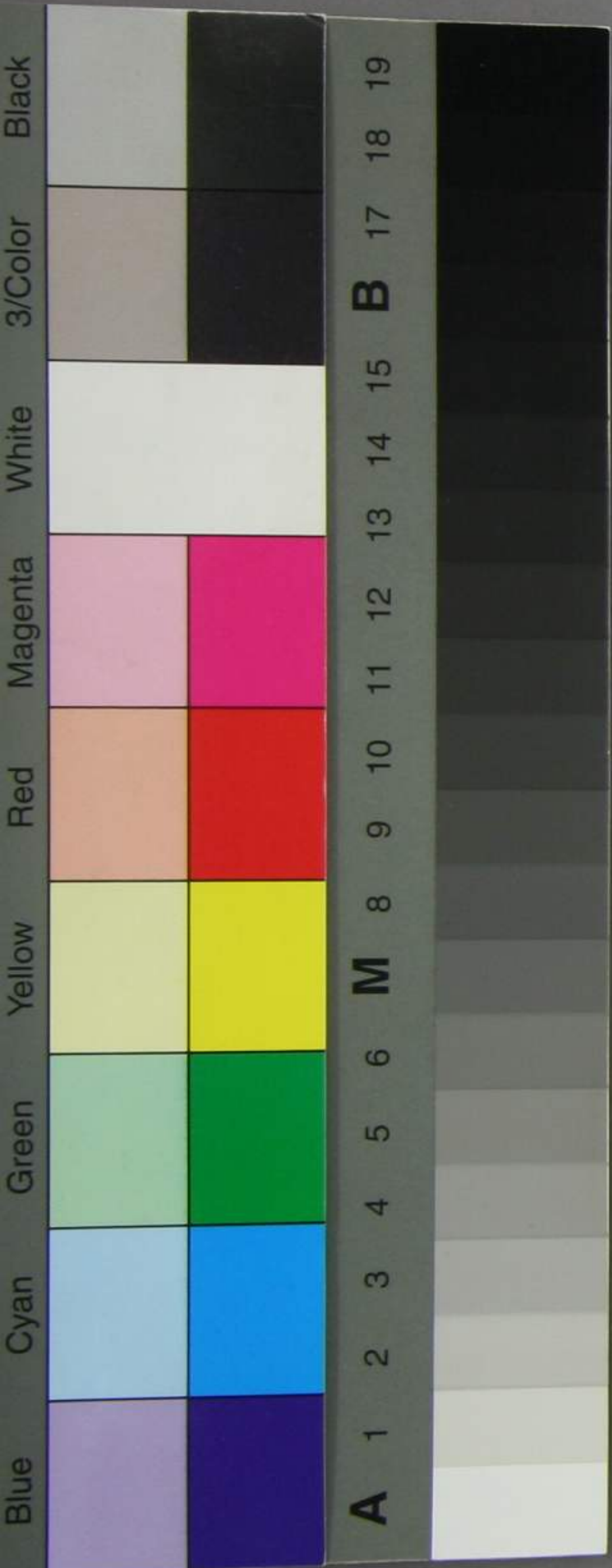
改ニ 壹斤三奇

五匁三拾錢ニ當

月  
易  
官

大正十一年四月  
侯爵郵寄贈

869





又雜用壹圓五拾錢十一日八

壹斤價四圓九拾七錢三

一粗藍 六分

二十日 五圓九十五錢五厘

出未正味壹分八厘

則百分中 三

斤 壹斤八合七夕五

外雜用 二圓

ノ七圓九拾五錢五厘

整 壹斤 四圓二拾四錢三

又雜用壹圓五拾錢十一日八

壹斤價三四九拾七錢三

一粗藍 七分

出未正味二分二厘

則百分中 三一四

斤 壹斤九合六夕

外雜用 二圓

ノ七圓九拾五錢五厘

整 壹斤 四圓〇五錢三



又雜用 壹圓五拾錢 十片八  
壹斤價 三圓八拾錢 二當

一 粗藍 八分

一書同

出米正味 二分三厘

則百分中 二、八、七、五

斤三三 壹斤七合九夕七

外雜用 二圓

又 一圓九拾五錢五厘

故 壹斤 四圓四拾二錢七厘

又雜用 壹圓五拾錢 十片八

壹斤價 四圓拾五錢 二當

一 粗藍 九分

一書同

出米正味 二分二厘

則百分中 二、四、四、四

斤三三 壹斤五合二夕八

外雜用 二圓

又 一圓九拾五錢五厘

故 壹斤 五圓二拾錢 二當



又雜用 壹日五拾錢 十一日八

老斤價 四日八拾八錢 二日

一 粗藍 拾分

出来正味 二分七厘

則百分中 二、七

斤三、六 壹、六 合八、夕、八

外雜用 二日

七日九拾五錢五厘

故 老斤三、日 四日七拾七錢

又雜用 壹日五拾錢 十一日八

老斤價 四日四拾三錢 二日

十六日 試驗

一 粗藍

河八九

六分

出来正味 貳分四厘

則百分中 四

斤三、三 貳、斤 五合

外雜用 貳日

之 壹、八 日也



此  
卷  
行  
存  
三  
四  
二  
拾  
錢  
二  
當

又  
雜  
用  
卷  
四  
五  
十  
錢  
十  
八  
片  
八

卷  
行  
價  
三  
四  
二  
當

真  
原  
價