

414  
A3768  
1

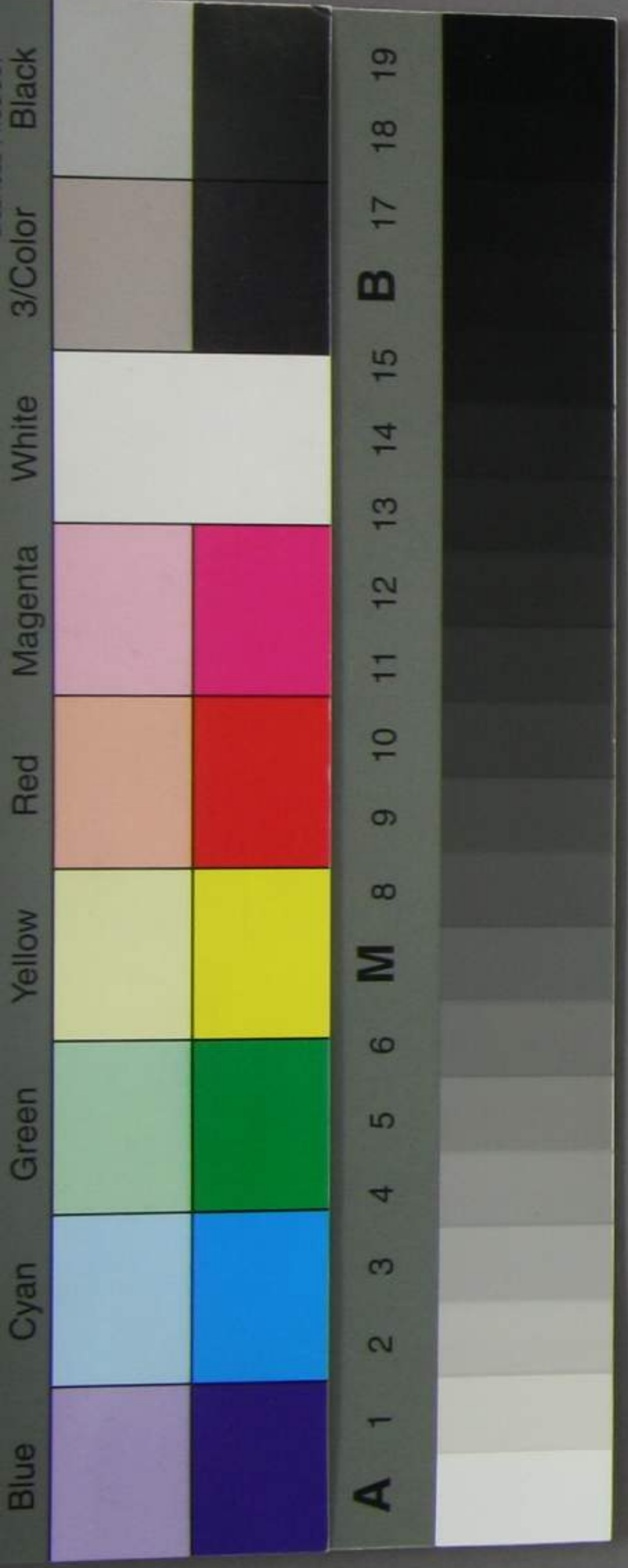


倉庫費用御下渡伺

大正十一年四月  
大隈侯爵邸

山崎君  
數回相同に該費=元ツヘキ金員并借并御下渡  
等モ有之ニ付本年ニ至リ及びニ方法編製属官派  
シテ且長人民總代其他區有之者へ別冊及方法  
ヲ以テ篤ト候議候處孰シモ不虞ノ手當ニテ蓋  
穀ノ擧ヤカルヘカラサル理由ヲ了解談事ノ忽  
緒ニ付スヘカラサルヲ辨知一層奮發管内ノ中  
允八分通りハ尓石貳斗ノ穀稗ヲ本年一季ニ貯  
蓄スヘキ旨爰書指出其他ハ二三季ニ貯蓄スル  
モノモ或ハ本年一期ニ蓄積スヘキ旨候議中ニ

大正  
成  
系



之レマリ抑モ蓄穀ノ義ハ非常凶荒ニ際シ流離  
 賦課ノ急ヲ救フノ主義ニ外ナラスト虽モ水災  
 =罹リ夫食糧糶及地租延納ノ如キニ至ル迄畢  
 竟本公倉ヨリ支辨致度見込モ有之旁管内ノ旧  
 官倉ヲ設倉ニ充テ候積調査致サセタルニ各地  
 點在ノ倉庫ハ尙モ大破ニテ修繕ヲ加ヘサレ  
 ハ其低通用スヘキモノナク加之建坪ハ僅ニ貳  
 千六百五拾坪余ニシテ今般要スル公倉坪數ノ  
 半ハニ至ラヌ故ニ新々ニ公倉ヲ増築不足ヲ補  
 フニ非スンハ其穀ヲ納ムル能ハス因テ詳細別  
 紙ノ通公倉新築及ニ修繕番人小屋外圍等ノ諸  
 費總計金六万四千九拾貳圓八拾七錢五厘ノ費  
 途ヲ要スルモ其支フヘキ費額ハ去ル明治十一

年五月三十一日同御指令濟舊水戸藩士族授産  
 金壹万七千二百余圓ノ三ニ有之設授産金タル其  
 實本年ヨリ先キ拾ヶ年賦ノ込ニシテ目今ノ支  
 用ニ適セス即時其支用ニ供スヘキハ去十一年  
 五月三日付同濟農馬拂下代金拜借六千圓ノ一  
 廉ノミニシテ費途十分ノ一ニモ足ラヌ之レヲ  
 人民ニ賦課セントスルモ己貯蓄スヘキ石高ヲ  
 現金ニ通算スルハ殆ト四拾万圓ノ巨額ニ至  
 リ一戸ニ算スルモ貳圓四拾錢ニ相当スルニヨ  
 リ此ニ民カノ堪ヘサル處ニ有之然ルヲ目今倉  
 庫新築及修繕等ニ着手致サステハ一途ヲ傾向  
 ヤシ民心モ或ハ土崩ニ立到ルヘク殊ニ本年ノ  
 如キハ非常豐熟ニシテ人心モ頗ル穩カニ有之

旁実施スル、好機會此時ナルモ如何セシ前頭  
倉廩新築費等ノ出達十キニ於テ日夜苦慮痛心  
ノ際明治十二年度歳入出豫算表ヲ拜閱スルニ  
救荒貯蓄補助金百貳拾万圓ノ目アルニ至リ幸  
ニ該額ノ内補助トシテ御下付相成候得ハ本縣  
下人民蓄穀ノ爲メ實施スルヲ得数年ヲ経スレ  
テ夫食糧及地租延納等ノ如キモ自然蓄穀ノ  
内ヲ以テ相辨候様ニ立至リ一季兩全ノ義ニ被  
存候間前陳ノ事情御洞察ノ上特別ノ御詮議ヲ  
以別紙表面ノ金員御下渡相成候様仕度然ルヤ  
ハ前拜借金辻六千圓及七御下渡金壹万七千七百  
圓ハ逐年増殖スル利和ヲ積蓄スル倉廩新築費  
其他修繕費等ニ相充不致ノ方法相立申度尤官

倉御拂下等之儀ハ詳細取調別途可相伺候奈深  
ク御量察御允可相成度此段相伺候也

明治十二年九月廿四日

茨城縣令野村維章代理  
茨城縣大書記官人見寧

内務卿伊藤博文殿  
大藏卿大隈重信殿

成系

114  
A3708  
2

蓄穀假方法

目次

第壹章

名称及ニ類別ノ事

第貳章

公倉設立目的ノ事

第參章

蓄穀總額ノ事

第肆章

蓄穀積立方ノ事

第伍章

蓄穀種類ヲ定ムル事

大正十一年四月  
隈侯爵邸寄贈

大正十一年四月

大正十一年四月

第六章

公倉坪數並ニ位置ノ事

第七章

公倉建築諸ノ事

蓄穀假方法

第壹章

名稱及ヒ類別ノ事

第壹條

一管内一般凶歉豫備トシテ穀ヲ貯蓄セシムル以テ倉庫ヲ蓄穀公倉ト名ツク

第貳條

一蓄穀ハ不動穀動穀ノ二類ニ分ツヘシ

第三條

一不動穀ハ全ク非常凶荒ノ豫備ニ貯藏スルモノトス

第四條

一動穀ハ則チ社倉ノ法ニノ專ラ運用殖利シ其穀ヲ増殖スルモノトス

第貳章

公倉設立目的ノ事

第壹條

一 蓄穀公倉所在地ハ縣内四拾七ヶ所トス

第二條

一 蓄穀公倉所在地各郡役所々屬地方ノ廣狹ト便否トラ計較シテ五ヶ所以内トス

第三條

一 前條ノ如キ目的ヲ以テ施行スト虽モ従来官倉之レアルカ又ハ民蓄稗倉等之レアリテ終繕ヲ加ヘ其用ニ適スルモノハ成ルヘキ丈ケ新規建設ヲ省略スヘシ

第三章

蓄穀総額ノ事

第壹條

一 不動穀公倉ハ蓄積スル品種ヲ穀稗トシ動穀公倉ハ貯藏スルモノヲ稗ト定ム

第二條

一 管内ニ蓄積スヘキ穀數ハ九拾九萬二千石トス

第三條

一 右額ヲ要スル所以ハ則チ左ノ比例ニ據ル

一 人口九拾萬人 管内ノ人口概額

四拾五萬人 中人以上ニメ救助ヲ要セサル分

四拾五萬人 中人以下ニメ救助ヲ要スル分

一 右一半ノ貧民ヲ小切羊シテ一羊ヲ男トシ一羊ヲ

女トス

一 男ヲ救助スル穀稗一日五合女ニ救助スルモノ一

大藏系

日四合男ノ老幼一日四合女ノ老幼一日三合宛

第四條

一第三條ノ比例ハ四拾五萬人ノ貧民ヲ百日間救助スル  
ヲ目的トメ算出シ積額ヲ定ムルモトス然レモ一部  
ノ被害者ヲ救済スルモトメ拾九萬二千石ヲ切半シ  
一半ハ動穀公倉ニ納メテ第一章第四條ノ手續キテ以  
テ挙行スヘシ

但拾九萬二千石ヲ切半シタル九萬六千石ヲ切半ト交  
換スルニハ代價半額ト見積リ四萬八千石ノ米ヲ貯  
蓄スルモトス

第四章

蓄穀積立方ノ事

第一條

一管内ノ戸数ヲ九拾六萬戸ト概定シ毎戸壹石貳斗ツ、  
ニ当ル之レヲ十二分シテ毎年壹斗ツ、納ムヘシ  
但十二年分ヲ一季ニ積ムハ各自適宜タルヘシ

第二條

一不動穀公倉へ貯蓄スル穀稗ハ九萬六千石動穀公倉へ  
貯蓄スル米ハ四萬八千石トス  
但本條九萬六千石ノ稗ハ則チ管内ニ蓄積スヘキ穀  
稗拾九萬二千石ヲ切半シタルモノニ動穀ノ米四  
萬八千石ハ其一斗ノ稗ト交換シタルモノヲ云ナリ

第三條

一壹石二斗ノ穀稗ヲ本年一季ニ蓄積セハ第二章ノ法ヲ  
行フヲ得ルト雖モ十二年ニ積ムハ六ヶ年ノ後ニ非

文  
成  
條

レハ之レヲ二類ニ分ツラ得ス

第四條

一 勤穀ノ貸與法闔縣一般ニ着手スヘシト雖モ不動穀ノ積額ヲ貯蓄シ了リタル公倉毎ニ運用ノ法ヲ施行スヘシ

第五章

蓄穀ノ種類ヲ定ムル事

第一條

一 明治十三年ヨリ向拾壹ヶ年間蓄積スヘキ種目即チ現品又ハ代金ノ二種何ツレカ豫定シテ申立ツヘシ

第二條

一 種目ヲ豫定シタル上ハ現品ヲ金ニ变换又ハ金ヲ現品

ニ变换スルハ前年十二月限り申立ツヘシ

第三條

一 穀稗ノ代リニ金ヲ以テ納ムルモノハ該地ノ時相場ニ運搬等ノ諸雜費ヲ加ヘ納ムヘシ尤概算ヲ以テ左ニ比例ヲ示ス

一 穀稗壹石

代金九貳円位

金壹円ニ付上稗五斗替ノ直段積リ尤水戸直傍ノ相場ナリ

穀稗五斗入壹俵ノ元價及ヒ諸費共概算

一金壹圓

上穀稗五斗ノ代價ナリ直段前記之通

一金三錢

新規俵外覆菰代等悉皆ノ價

一金五錢

運搬賃 壹俵壹里ニ付金貳錢半均道法貳里半

一金五厘

倉元小揚積方等ノ諸費

右壹石貳斗ノ代金ニ直ニ貳圓六拾錢四厘



此十二割金世志錢七厘 但十二年二積立ル一戸一年ノ額

第六章 公倉坪敷立位置ノ事

第壹條

一 第三章第二條ノ如キ巨額ノ穀稗ヲ蓄フル相当ノ倉庫  
建坪ハ七十百坪トス然レモ實際ヲ要スル建坪ハ五千  
三百二十拾五坪ナリ

第二條

一 蓄穀公倉建坪ハ在来ノ倉庫ヲ目的トシテ左ノ場所へ  
設置及ヒ建築スルモノトス

一 東茨城郡

壹ヶ年積石千九百二十拾七石六斗

戸壹万九千二百七十六戸  
人口九万三千百〇三人

水戸組 町百十六 戸四千三百五十四

千六拾五坪 倉坪百四十五坪

栗崎組 村三十八 戸五千三百十

同 百七十七坪

堀組 村四十七 戸四千百三十一

同 百三十八坪

堅倉組 村六十七 戸三千二百五十四

同 百〇九坪

石塚組 村二十九 戸二千二百二十七

同 七十四坪

一 鹿島郡

壹ヶ年積石八百七拾二石七斗

戸八千七百二十七戸  
人口四万九千五百八十一人

鉾田組 村四十一 戸二千六百八十八

倉坪九十坪

宮中組 村六十一 戸四千八百〇二

同 百六十坪

海老澤組 村十九 戸千二百三十三

同 百七拾八坪  
同 四十壹坪

一 行方郡

戸七千三百四十四戸  
人口四万〇十人

壹ヶ年積石七百三十四石四斗

麻生組 村三十二 戸二千百〇三

濱組 村二十九 戸二千三百七十二

上戸組 村十七 戸二千八百六十九

一西茨城郡

壹ヶ年積石六百八拾二石九斗

笠間組 町三十三 戸三千三百三十七

平町組 村二十六 戸千九百四十

西小埜組 村四十二 戸千五百五十二

一真壁郡

壹ヶ年積石千百八十五石四斗

戸壹万千八百五十四戸  
人口七万四千六百五十九人

倉坪七十坪

同 七十九坪

同 九十六坪

戸六千八百二十九戸  
人口四万二千三百七十八人

同 七十三坪

同 五十四坪

下館組 町百十八 戸五千三百六十六

町屋組 村四十三 戸二千九百〇六

大竇組 町六十八 戸三千五百八十二

一新治郡

壹ヶ年積石千四百六拾八石八斗

土浦組 町三十一 戸四千六百九十三

下玉里組 村三十六 戸三千三百

中志筑組 町七十五 戸四千七百五十五

若菜組 村四十六 戸千九百四十

一信太河内郡

壹ヶ年積石千三百八拾四石九斗

戸壹万三千八百四十九戸  
人口七万二千八百〇二人

倉坪百八拾坪

同 九十九坪

同 百廿六坪

同 百四十五坪

同 百六十坪

同 百六十五坪

江戸崎組

町七十

戸五千七百五十七

倉坪百八十坪

水原組

村六十七

戸三千〇二十八

同 百〇二坪

城中組

町八十九

戸五千〇六十四

同 百六十九坪

一筑波郡

壹ヶ年積石八百二十四石七斗

戸八千二百四十七戸  
人口五万五千三百三十八人

谷田部組

町六十八

戸二千六百十

倉坪八十三坪

北條組

町四十五

戸三千五十五

同 百十七坪

板橋組

村五十五

戸二千百二十二

同 七十壹坪

一多賀郡

壹ヶ年積石七百八拾三石四斗

戸七千八百三十四戸  
人口三万九千八百三十三人

神岡上組

村二十七

戸二千三百〇九

倉坪七十七坪

下手綱組

村三十三

戸千八百九十七

同 六十三坪

小水津組

村十一

戸千七百二十三

同 五十八坪

油繩子組

村十二

戸千九百〇五

同 六十四坪

一久慈郡

壹ヶ年積石千二百九拾九石四斗

戸壹万二千九百九十四戸  
人口七万三千四百四十二人

太田組

村五十

戸五千〇九十九

倉坪百七十坪

高柿組

村三十一

戸二千三百〇四

同 七十七坪

中添組

村十二

戸千二百二十九

同 四十壹坪

矢田組

村四十三

戸三千二百〇四

同 百〇七坪

小菅組

村十三

戸千百五十八

同 三十八坪

一那珂郡

戸壹万五千百七十戸  
人口七万九千二百七十人

成系

志ヶ年積石千五百拾七石

長倉組 村二十九 戸二千四百六十 倉坪八十二坪

大宮組 村二十八 戸三千〇三十 同 百〇一坪

石神外宿組 村二十一 戸二千〇八十三 同 七十坪

高野組 村十六 戸二千百六十四 同 七十二坪

菅谷組 村三十三 戸五千四百三十三 同 百八十一坪

一北相馬郡

戸八千二百七十二戸  
人口四万六千〇十人

志ヶ年積石八百二拾七石二斗

小文間組 村六十四 戸五千八十七 倉坪百七十坪

守谷組 村三十四 戸三千百八十五 同 百〇六坪

一結城  
一四田 豊田郡

戸壹万五千三百三十五戸  
人口六万八千三百〇二人

志ヶ年積石千百五拾三石五斗

新宿組 町四十九 戸三千九百五十八 倉坪百三十三坪

新石下組 村百二十六 戸七千五百七十七 同 二百五十三坪

一西葛飾  
一猿島郡

戸壹万二千三百三十三戸  
人口六万三千〇三十三人

志ヶ年積石千二百三拾三石三斗

古河組 町六十五 戸六千百三十五 倉坪二百〇六坪

岩井組 町六十二 戸六千百九十八 同 二百〇七坪

第七章

公倉建築諸入費ノ事

第壹條

一建築ノ入費ハ物價ノ高下ニヨリ多少差違アリト雖モ

概子平均ノ金額ヲ以テ之ヲ登録ス

一七千百坪 公倉新築建坪

是ハ拾五萬二千石ヲ蓄積スヘキ倉坪ナレトモ第四  
章第二條ノ如ク拾九萬二千石ヲ切平ノ不動穀公倉  
へ一半動穀公倉へ一半ヲ藏ルルハ動穀公倉へ藏  
ルル稗ハ叔ト交換スルニヨリ叔ハ稗ヨリ一倍ノ高  
價ニ付其半額ヲ減シテ水文ノ内千七百七十五坪ヲ  
減シ左ノ額ニ相当スヘシ

一五千三百二十拾五坪 公倉新築實際建坪

此入費金四万二千六百円也但尙坪八田ノ積リ  
但尙坪八田ノ積リヲ以概算ス

第二條

一倉地外田並ニ番人小屋其地形ニヨリ一樣ナラスト

モ入費ハ凡左ノ見積ヲ以テ之ヲ概算ス

但從來官倉有無ニ係ハラス其地面外田ノ土壇形ヲ  
十三或ハ生垣アルモノハ新柵ヲ設クルノ限リニ非  
ス

一公倉地一ヶ所九百坪

此外田百二十間

此代金六拾三円五拾錢

四拾七ヶ所ノ総額

金二千九百八十四円五十錢

一番小屋一ヶ所建坪拾五坪以内 建築費及倉庫備品諸費共

此金百八円五拾錢

四拾七ヶ所ノ総額

金五千九拾九円五拾錢

合金八千八拾四圓

江  
州  
景