



穂田村 稲田肥料試験表

12 /

867



114
A 3766

勸業課試驗場肥料試驗表



地名	地勢	反別	厩別	各反別	種子	耕作法	下種	同氣候	植付
第八大厩三小區穂田村	平地ニシテ高カラス南北高邱アリ少シク東南ニ向テ北 ルト鏡正試驗田ニ高低ナク水多クシテ乾涸ノ患ナシ	水田貳反甲乙丙ノ三厩ニ分ル	甲 乙 丙	五畝五歩五合 六畝二十六歩六合壹分 三畝二十四歩六合	同一縣下草十加近村 既源藏腰巻種 原種ヲ耕作セテ埼玉縣下腰巻 大同新井倉治寺僧用法ニ依テ	同上	五月七日苗代籾三八合五五	寒暖計均分五度五分	六月十四日
							同日籾五升一合六分五厘	同上	同上
							同日籾二升八合六分五厘	同上	同上

大正十一年四月
隈侯爵郵寄贈

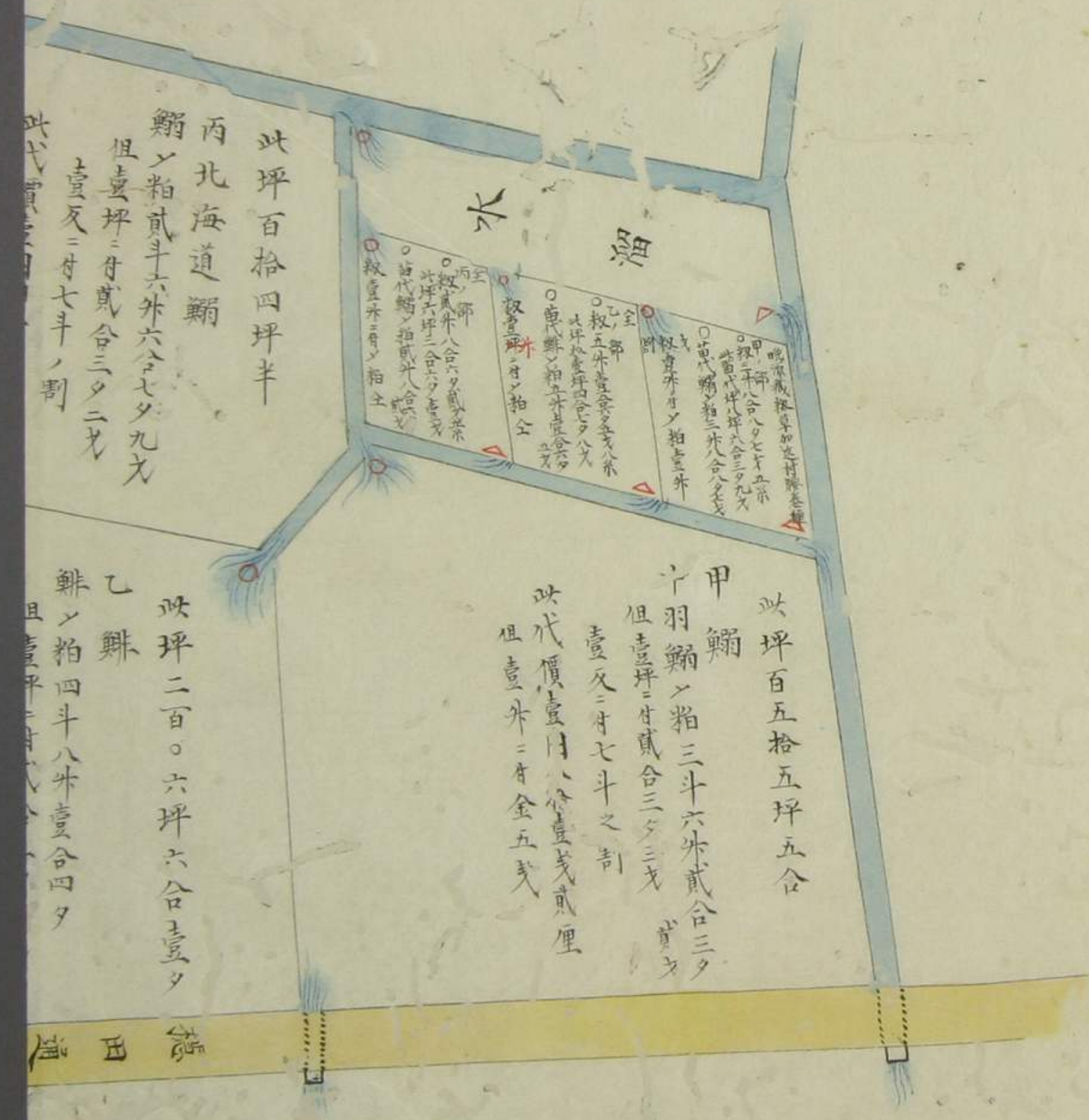
同氣候	寒暖計七十度三カニ	同上	同上
肥料	中洞籾 ^ノ ホシテ ^ニ 施ス	北海道籾紋粕同上	北海道籾同上
萬代肥量	籾壹外付壹外ノ割	同上	同上
植苗肥量	壹及三付七斗割	同上	同上
肥料代價	<small>吉田三付四割二百目 壹外金五十五支</small> 乙 ^五 付 ^三 金 ^三 四 ^五 支 <small>吉田三付四割二百目 壹外金五十五支</small>	<small>吉田三付五割二百目 同上四支五厘</small> 同上 ^三 金 ^三 四 ^五 支 <small>吉田三付五割二百目 同上四支五厘</small>	<small>吉田三付五割二百目 同上四支五厘</small> 同上 ^三 金 ^三 四 ^五 支 <small>吉田三付五割二百目 同上四支五厘</small>
同比較	<small>乙ヨリ貴キ^一二十分^一一三 丙ヨリ廉キ^一七分^一一三</small> 甲ヨリ廉キ ^一 二十分 ^一 一三 丙ヨリ廉ナル ^一 二十五分 ^一 一三	<small>甲ヨリ廉ナル^一二十分^一一三 乙ヨリ廉ナル^一二十五分^一一三</small> 甲ヨリ廉ナル ^一 二十分 ^一 一三 乙ヨリ貴キ ^一 二十分 ^一 一三	<small>甲ヨリ廉ナル^一二十分^一一三 乙ヨリ廉ナル^一二十五分^一一三</small> 甲ヨリ廉ナル ^一 二十分 ^一 一三 乙ヨリ貴キ ^一 二十分 ^一 一三
同平均	壹及三付金三四三土支	壹外三付金四支七厘四毛	
價高	北海道籾ヲ以テ最廉トス籾 ^ノ 次 ^ニ		
生長	<small>種ヨリ六月廿九日 秋長一尺五寸</small> 同上 壹尺六寸余 同上 壹尺二寸		

明治十一年四月廿八日苗代田ヲ新耘シ同三十日
 原種ヲ水ニ蘸シ五月五日之ヲ挙テ日中ハ菰包ノ
 傍日一晒シ夜間ハ家中ニ藏ル同六日肥料籾壹外

二付 ^一 糞 ^一 粕 ^一 壹 ^一 升 ^一 ノ割ヲ以テ之ヲ該田中ニ施シ同七 日下種ス三日ヲ終テ白芽長スル ^一 九 ^一 曲 ^一 尺 ^一 五 ^一 分 ^一 同 一 ^一 日 ^一 缺 ^一 緑 ^一 色 ^一 ヲ ^一 帶 ^一 ヒ ^一 二 ^一 葉 ^一 ニ ^一 分 ^一 ツ ^一 十 ^一 四 ^一 日 ^一 ニ ^一 緑 ^一 色 ^一 大 濃 ^一 ニ ^一 シ ^一 テ ^一 長 ^一 ス ^一 ル ^一 壹 ^一 寸 ^一 五 ^一 分 ^一 廿 ^一 一 ^一 日 ^一 ニ ^一 至 ^一 リ ^一 四 ^一 寸 ^一 余 ト ^一 十 ^一 五 ^一 葉 ^一 ヲ ^一 生 ^一 ス ^一 其 ^一 本 ^一 田 ^一 ニ ^一 於 ^一 ル ^一 ハ ^一 五 ^一 月 ^一 六 ^一 日 ^一 壹 ^一 尺 二 ^一 寸 ^一 七 ^一 分 ^一 三 ^一 ノ ^一 四 ^一 分 ^一 一 ^一 ノ ^一 割 ^一 ヲ ^一 以 ^一 テ ^一 六 ^一 肥 ^一 ヲ ^一 ナ ^一 シ ^一 六 ^一 月 ^一 十 四 ^一 日 ^一 移 ^一 植 ^一 同 ^一 廿 ^一 九 ^一 日 ^一 一 ^一 番 ^一 耘 ^一 ノ ^一 節 ^一 壹 ^一 及 ^一 ニ ^一 付 ^一 又 ^一 七 ^一 寸 ^一 ノ 四 ^一 分 ^一 一 ^一 ノ ^一 割 ^一 ヲ ^一 以 ^一 テ ^一 肥 ^一 料 ^一 ヲ ^一 施 ^一 ス ^一 其 ^一 生 ^一 長 ^一 ノ ^一 度 ^一 ハ ^一 移 ^一 植 ノ ^一 時 ^一 平 ^一 均 ^一 甲 ^一 ハ ^一 九 ^一 壹 ^一 尺 ^一 乙 ^一 ハ ^一 壹 ^一 尺 ^一 壹 ^一 寸 ^一 丙 ^一 ハ ^一 壹 ^一 尺 ^一 六 シ ^一 テ ^一 尔 ^一 後 ^一 十 ^一 五 ^一 日 ^一 ヲ ^一 終 ^一 甲 ^一 ハ ^一 九 ^一 壹 ^一 尺 ^一 五 ^一 寸 ^一 乙 ^一 ハ ^一 壹 ^一 尺 ^一 六 寸 ^一 強 ^一 丙 ^一 ハ ^一 壹 ^一 尺 ^一 廿 ^一 二 ^一 至 ^一 ル ^一 其 ^一 日 ^一 ヲ ^一 終 ^一 ル ^一 ヲ ^一 指 ^一 淺 ^一 シ ^一 ト 雖 ^一 近 ^一 傍 ^一 地 ^一 雖 ^一 種 ^一 ヤ ^一 ル ^一 人 ^一 糞 ^一 新 ^一 作 ^一 ノ ^一 モ ^一 ノ ^一 ニ ^一 比 ^一 較 ^一 ス ^一 レ ^一 ニ 共 ^一 生 ^一 長 ^一 及 ^一 色 ^一 澤 ^一 共 ^一 縮 ^一 異 ^一 ル ^一 カ ^一 知 ^一 シ ^一 未 ^一 ク ^一 日 ^一 數 ^一 ヲ ^一 歴 ^一 サ ^一 ル
--

同
 同
 同

△ 水出
○ 入口



ハ 確ニ 説ク 能ハサレトモ 其 益 肥ヲ 以テ 培養
スルモ 久ク一ニシテ 人糞ヲ 用ユルモノニ 異
リ 就中 鯀紋 稻ノ 代價 最廉ナレハ 今ニシテ 其 用ニ
ヘキヲ 知リ 猶 収獲ノ 秋ニ 至リ 人糞ヲ 培養ノモノ
ニ 比較シ 其量ノ 多少 輕重 秤ノ 強弱 等ニ 至ルニ
精細ニ 報告スヘシ

但 試驗田ノ 地位 區畫 及 肥料 等ハ 別圖 現品 見
本ニ 就テ 見ルヘシ

租壹升二斗金四錢八厘七

此代價貳圓九角八厘貳毛
租壹升二斗金四錢三厘五毛

甲乙丙三口合
坪四百七拾六坪六合壹斗
租壹石壹斗壹升五夕壹戈
金五圓三拾貳錢貳厘貳毛

一苗代壹坪 租壹圓五夕七錢

一甲ノ部租一升八合八夕七戈五系
此苗代坪八斗六合三夕九戈

一乙ノ下租五升壹合六夕五戈二五
此苗代坪拾壹坪四合七夕八戈

一丙ノ部租貳升八合六夕貳戈五
此苗代坪六坪三合六夕壹戈

租種壹斗壹升九合夕五戈二五
坪二十六圓四七夕八戈

記

一中羽鰯ノ粕拾四貫七百目

此正味七斗

代價金三圓五拾錢

壹升之目方
貳百拾目
但シ壹圓三付
四貫貳百目

一北海道ノ印鰯ノ粕拾八貫貳百目

此正味九斗壹升

代價金三圓五拾錢

壹升之目方
貳百目
但シ壹圓三付
五貫貳百目

一北海道無印鰯ノ粕拾八貫貳百目

此正味八斗六升七合

代價金一圓五拾錢

壹升之目方
貳百拾目
但シ壹圓三付
五貫貳百目

一 中羽 籾 五貫七百五拾目

此正口 九斗貳升七合

代價金三圓五拾錢

壹升ノ目方
百七拾目

但シ壹圓二付
四貫五百目

記

中羽 籾

一 細末七斗

此目方拾四貫七百目

代價金三圓五拾錢

但 壹升三付正味
目方貳百拾目

但 壹圓二付
四貫貳百目

元 籾七斗

此目方拾貳貫貳百五拾目

但 壹升目方
百七拾五目

細末五斗六升

此目方拾壹貫七百六拾目

但 枳目貳割引
目方八四分引

但 壹升三付正味
目方貳百拾目

元 籾壹斗七升五合
此目方三貫六拾貳分五分

但 前同斷

細末壹斗四升

此目方貳貫九百四拾目

但 前同斷

但 前同斷

北
一細末七斗 粉

此目方拾五貫六百拾分

但 壹升二付正
目方貳百八拾三分

代價金三圓〇〇貳厘

但 壹圓二付
五貫貳百目

此譯

元粉七斗
此目方拾四貫目

但 壹升目方
貳百目

細末六斗壹升六合

但 粉目一壹割八分引
目方八貳分引

元
此目方 九升五合四勺
五貫三百九拾九分五分

但 壹升二付正味
目方貳百貳拾三分

元
此目方 五貫三百九拾九分五分

但 前同斷

細末八升四合

但 前同斷

此目方壹貫八百七拾三分貳分

但 前同斷

北海道 鮮粉

一細末七斗

此目方拾五貫五百九拾三分九分

但 壹升二付正味目方
貳百貳拾貳分七分七厘

代價金貳圓九拾九錢九厘

但 壹圓二付
五貫貳百目

此譯

元粉七斗
此目方拾四貫四百九拾目

但 壹升目方
貳百七分

細末六斗三升

但 粉目一壹割引
目方無減

此目方拾四貫三拾四分壹厘

但 壹升二付正味目方
貳百貳拾貳分七分七厘

元粉七斗七升七勺
此目方壹貫六百八分三分九厘

但 前同斷

細末七升

但 前同斷

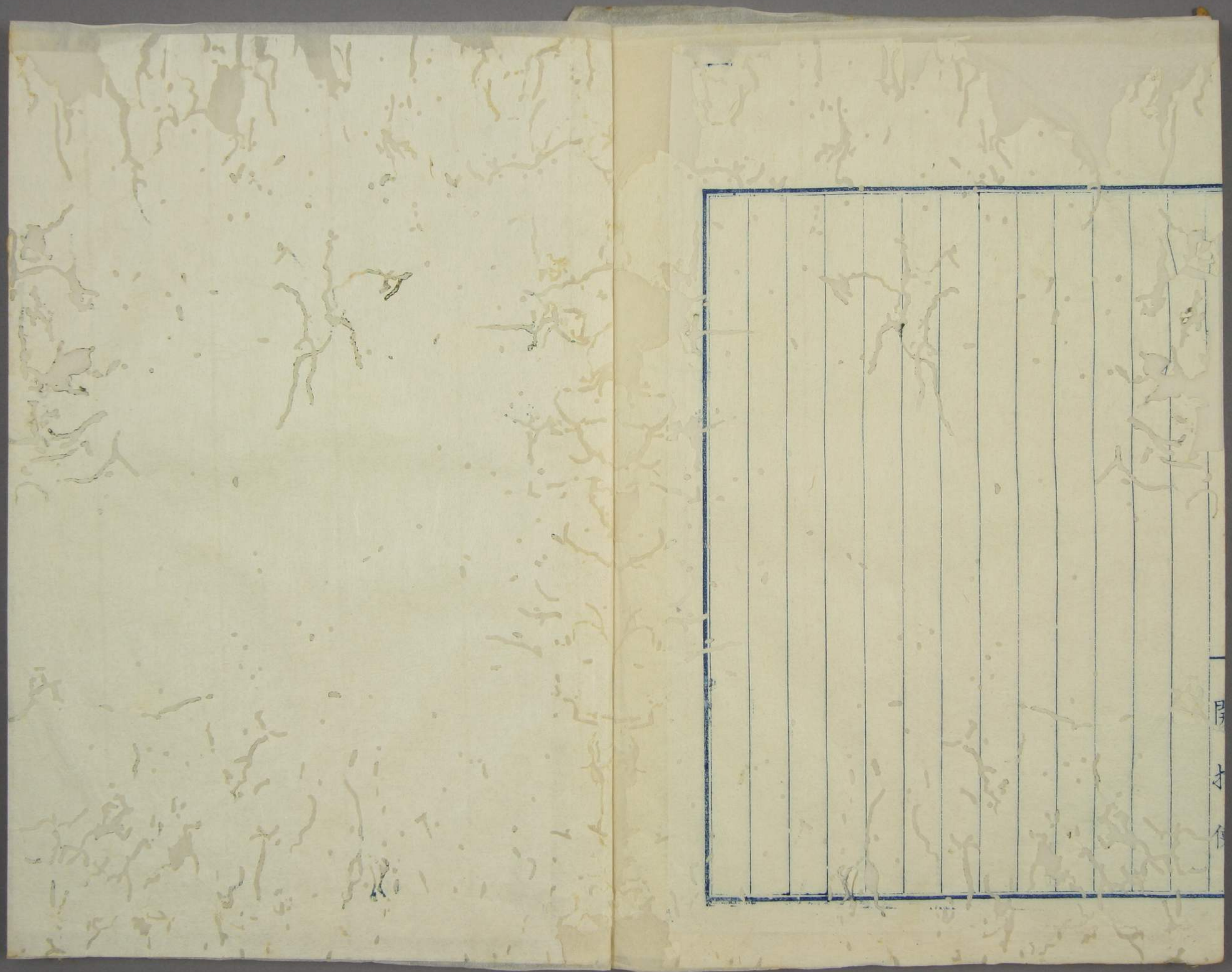
此目方壹貫五百五拾九分三分九厘

但 前同斷

方目	減量	代價	細網	具	代價
付壹升	壹圓	付壹圓	付壹圓	付壹圓	付壹圓
百七拾五匁	二割	四貫貳百目	貳百拾匁	三圓五拾錢	拾八貫貳百目
北海道的細網	貳百目	壹割貳分	五貫貳百目	三圓貳厘	中羽下差
北海道的細網	壹割	貳百拾匁	貳百拾匁	貳圓九拾錢	中羽下差
				拾八貫貳百目	中羽下差

鯡鱈ノ粕量調

現元量	減欠	正味
中羽鯡ノ粕壹升 此量百七拾五目	貳合減ル此量七匁	八合此量百六拾八匁 但細抹ノ分
北海道鯡ノ粕壹升 此量貳百目	壹合貳匁減ル此量四匁	八合八匁此量百九拾六匁 但細抹ノ分
同 鯡ノ粕壹升 此量貳百〇七日	壹合減ル此量無減	九合此量貳百〇七日 但細抹ノ分
樽前鯡ノ粕壹升 此量	合減ル此量	合此量 但細抹ノ分



陽
寸
傳

