

114
A3762



四年平均砂糖需要調書

千〇七十三万三千六百斤餘

國內消費額

内 二千九百七十九万七千一百斤餘

内國産出

六千〇九十三万六千五百斤餘

外國輸入

此價金五百七十一万六千二百圓餘

但 每斤 大錢三厘

○

消費額ヲ十分スレハ産出ハ三分三厘強ニシテ輸入ハ

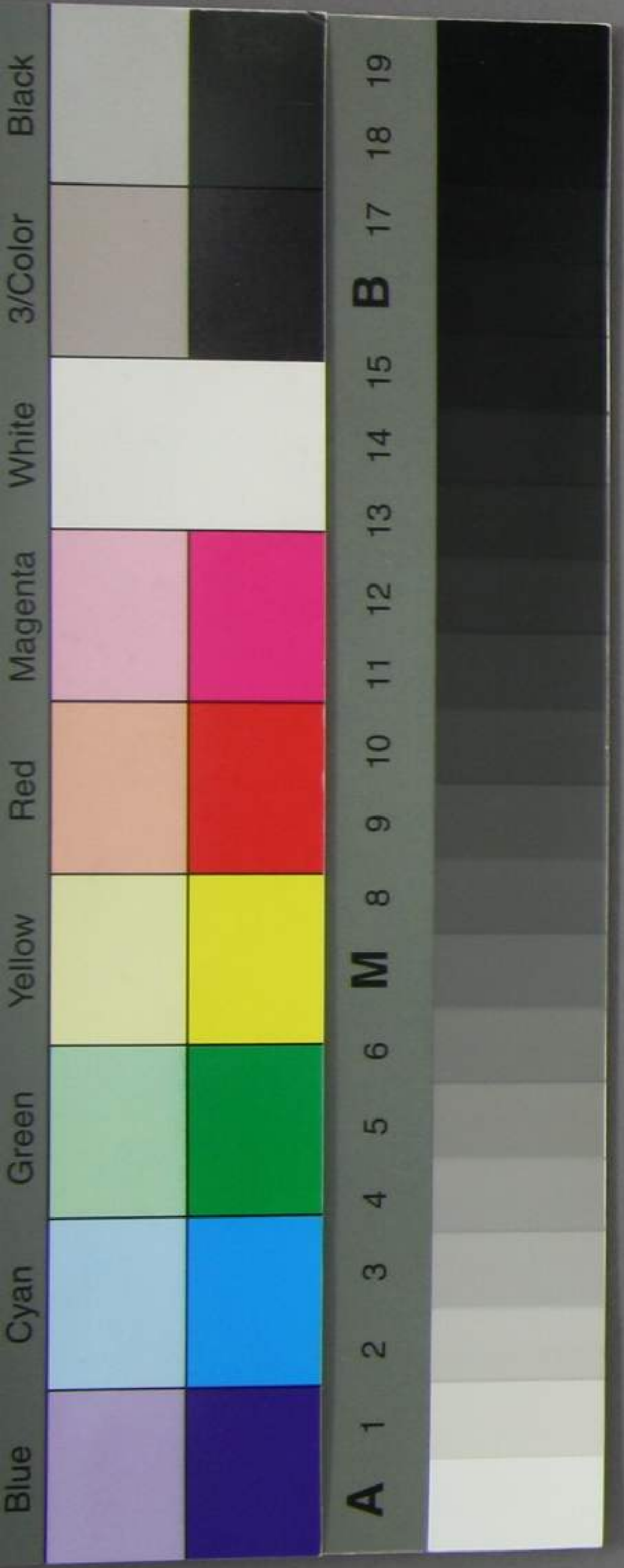
六分七厘弱ニ當ルナリ

又消費額ヲ全國人口三千四百三十三万八千四百個ニ

配賦スレハ一人二斤六分三厘弱十六錢六厘強ニ當ル

ナリ

大正
十一年
四月



色位
同等

內外產糖東京市價比較表

(左為外產 右為內產)

| | | |
|-------|-----|---------|
| 阿波三盆糖 | 每百斤 | 十三圓二十八錢 |
| 香港本車糖 | | 十一圓五十二錢 |
| 讚岐三盆糖 | | 十二圓八十錢 |
| 香港A車糖 | | 十圓四十錢 |
| 讚岐飛雪糖 | | 九圓六十錢 |
| 支那奇白糖 | | 九圓二十八錢 |
| 讚岐初雪糖 | | 九圓十二錢 |
| 支那菊花糖 | | 八圓三十二錢 |
| 和泉天光糖 | | 八圓四十錢 |
| 支那貢粉糖 | | 七圓六十錢 |
| 大鳴黑糖 | | 五圓七十六錢 |
| 台灣本玉糖 | | 四圓八十錢 |

以上六種平均

内産 九圓八十二錢七厘

外産 八圓六十五錢三厘

外産低廉於内産一割五分五厘五毛

砂糖消費額價格調書ノ説明

一内國産出ノ額ハ勸農局報告農産表中鹿兒島縣ヲ除クノ
 外ノ七年ヨリ十年ニ至ル四箇年間ノ平均ヲ採ル但其九
 年ト十年トハ掲クルニ製糖ヲ以テセスレテ甘蔗ヲ以テ
 ス今之ヲ換算スルハ甘蔗ヨリ砂糖ヲ得ル大抵十分ノ一
 ナリトノ勸農局説ニ據ル又鹿兒島ト沖繩トハ絶テ信據
 スヘキ書類無シ故ニ今大坂日報第一十四號ニ掲ケタル
 大島ハ凡九百万斤ナリトノ説及東京一番組問屋正副頭
 取カ報スル所ノ琉球ハ凡五百万斤ナリト云フニ據ル
 一外國輸入ノ額ハ七年度八年度ヨリ十年度ニ至ル四箇年
 間ノ平均ヲ採ル
 一價額ハ外産ハ知得ヘシト雖内産ニ至テハ蓋信據スヘキ
 モノ無シ故ニ今四箇年間ノ輸入原價ニ包装費海陸運輸

費保險料口錢賣得等ヲ其十分ノ三ト看做シ以テ之ヲ乘除算出ス

一 全國人口ハ九年一月ノ調査ニ據ル

一 内外産糖市價比較ハ東京一番組問屋正副頭取ノ開申ニ據ル但其市價ト云フハ現今即十二年六月ノ問屋相場ナリ

一 内外比較色位同等ト云フト雖其實内産ハ皆稍外産ニ劣レルカ如シ

砂糖需要消費其他ノ景況

一 輸入糖ノ十分ノ八九ハ横濱ニ入り其七八ハ東京ニ輸ス而シテ其四ハ東京市中ニ其六ハ東京近傍國々ニ於テ消費スト云フ

一 中國及西南國々ノ輸入糖ノ回漕ナラサル地方ハ概内國

産ヲ以テ其需要ニ充ルト云フ

一 五島糖ハ其質生レナカラ黒色ナルニ非ス古來其土習ニヨリ故サテニ甘蔗ノ灰墨ヲ混合スルカ為ナリト云フ

一 五島糖ノ需要ハ重ニ東北諸國ニ在リ故ニ其供給足ラサルキハ東京ニ於テ台湾糖ニ灰墨ヲ混和シテ輸送スルト云フ

一 五島糖ノ東京市價ハ概其本出原價ニ倍ス蓋鹿兒島及大坂ノ糖商カ法外ノ口錢ヲ貪取ルニ因ル若シ此等糖商ヲシテ商推ヲ專ラニスルヲ得サラシメハ幾何カ台湾糖ヨリ低廉ナルニ至ラント云フ

一 近年大坂島内ニ於テ車糖香港製ヲ擬造スト雖惜哉其賣價輸入物ニ比フレハ一割一二分高シト云フ

一 五島糖ハ其質台湾糖ニ優レルカ如ク必車糖ヲ再製スル

ニ適スヘシト雖奈何セシ灰墨ヲ詢和セルカ爲之ヲ精白
スル能ハスト云フ

附說

内外糖價ノ比較ニ據レハ外産ニ課スルニ百分ノ二十ノ關
稅ヲ以テスレハ大抵内外其價ヲ齊ウスルヲ得ヘシ果シテ
然ラハ之ニ百分ノ廿五乃至三十ヲ課スレハ假令香港丹製
以上ハ依舊輸入スヘシト雖支那産以下ニ至テハ必其輸入
ヲ減殺シ隨テ内産ノ増殖ヲ促スニ至ルヘキカ

