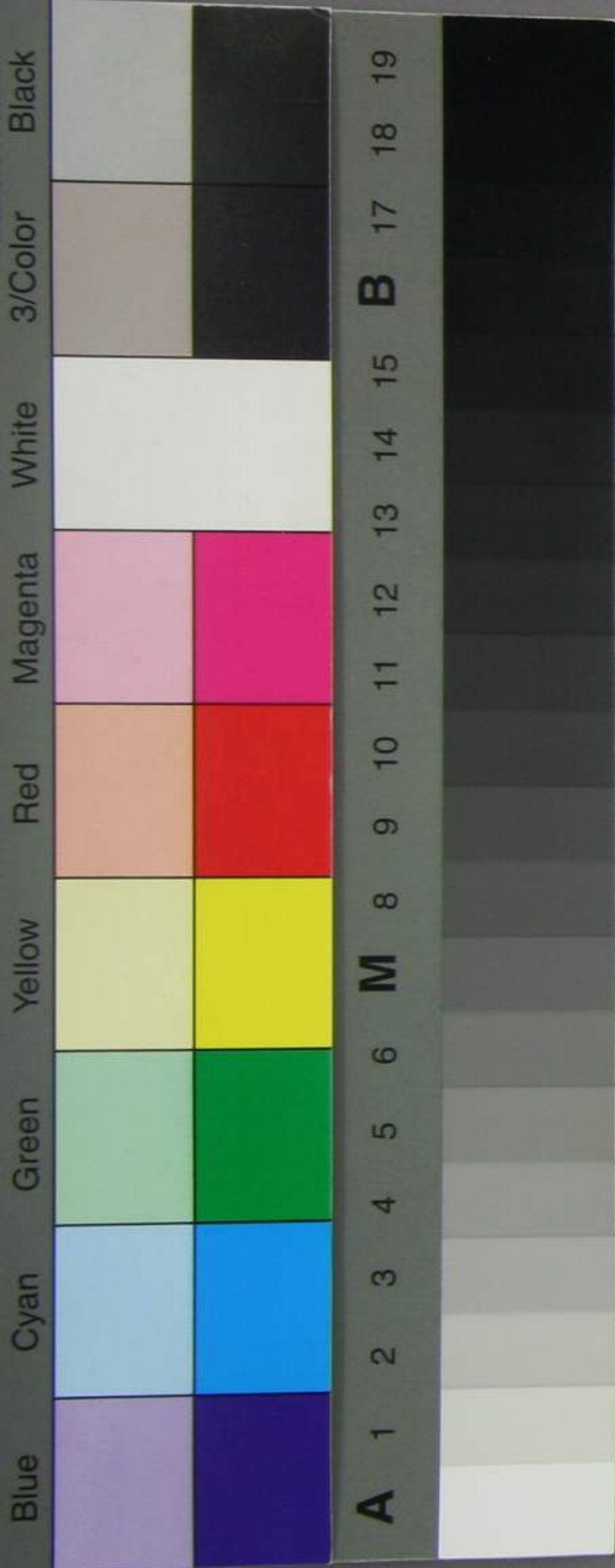


414  
A 3757



◇	八	今	金	田	楊	小	軍	△	三	日	深川高米	橘畧
福 磁 卷	同上	同上	同上	同上	同上	同上	尾濃坊地廻共	同上	同上	尾濃坊地廻共	三万俵程	三万俵程
尾濃坊地廻共	同上	同上	同上	同上	同上	同上	尾濃坊地廻共	同上	同上	尾濃坊地廻共	四万七千俵程	四万七千俵程
同上	同上	同上	同上	同上	同上	同上	尾濃坊地廻共	同上	同上	尾濃坊地廻共	五万一千俵程	五万一千俵程
同上	同上	同上	同上	同上	同上	同上	尾濃坊地廻共	同上	同上	尾濃坊地廻共	三万五千俵程	三万五千俵程
同上	同上	同上	同上	同上	同上	同上	尾濃坊地廻共	同上	同上	尾濃坊地廻共	六千五百俵程	六千五百俵程
同上	同上	同上	同上	同上	同上	同上	尾濃坊地廻共	同上	同上	尾濃坊地廻共	六千五百俵程	六千五百俵程
同上	同上	同上	同上	同上	同上	同上	尾濃坊地廻共	同上	同上	尾濃坊地廻共	七千五百俵程	七千五百俵程
同上	同上	同上	同上	同上	同上	同上	尾濃坊地廻共	同上	同上	尾濃坊地廻共	七千五百俵程	七千五百俵程
同上	同上	同上	同上	同上	同上	同上	尾濃坊地廻共	同上	同上	尾濃坊地廻共	六千五百俵程	六千五百俵程

大正十一年四月贈



石川	濃沼三倍	三千俵
命	濃沼地四	千六百俵
播	濃沼三倍	五千俵
越	遠州地四	七千俵
吉	尾濃沼米	五千俵
牛	尾濃沼三倍	千四百俵
用	尾濃沼地四	七千俵
食	尾濃沼三倍	六千俵
八	地四米	壹万俵

濃沼三倍

三枚石。七百九百俵

三井物産會社



三井物産會社