

114  
A 3739

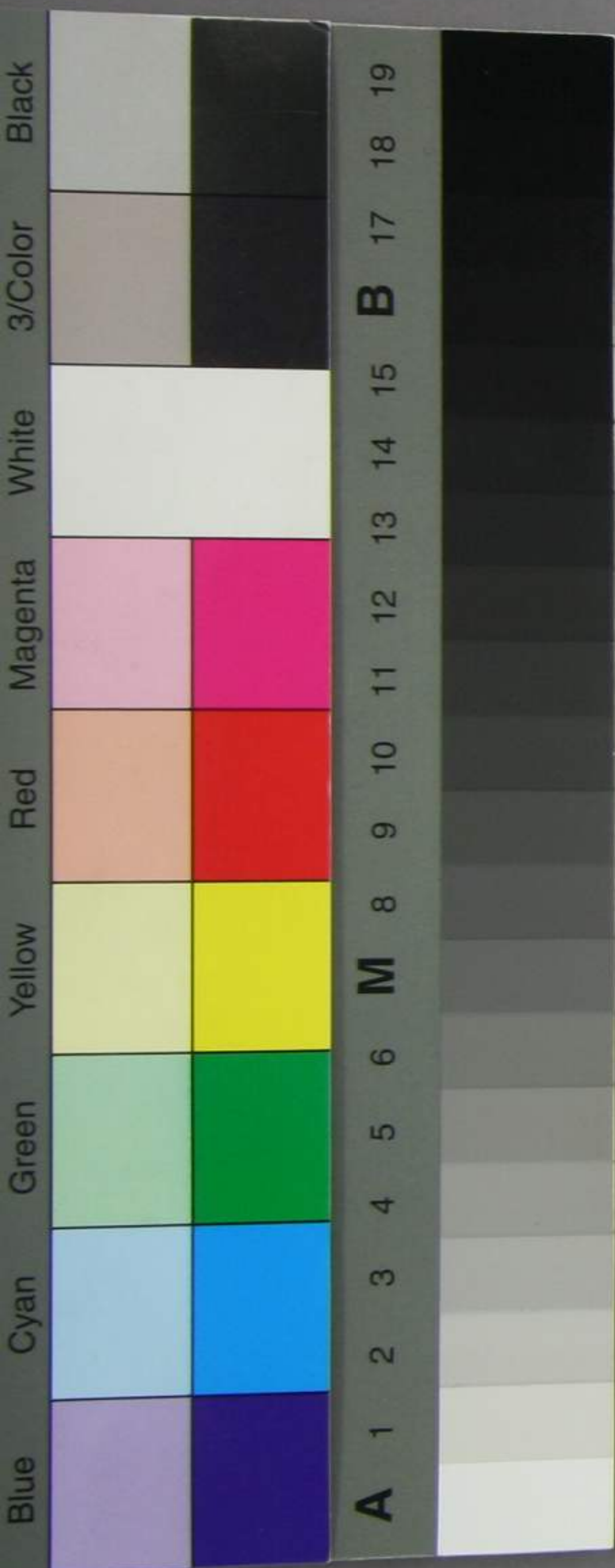


別我神主月新入中言請上納一内  
 運之所祝記此代是也  
 後上  
 希若一通正合百苗月令礼百  
 孝  
 莊  
 三  
 三  
 三

秋吉又助  
 林又七介  
 若原武三介

天  
 正  
 十  
 一  
 年  
 四  
 月  
 贈

3737





了割差... 右... 近... 三...

三

利五

并奉

退... 并... 奉...

利... 通... 縣... 何... 三... 何... 何...

二日十日

利奉

會計官

利奉



進布為新世

今の新世敵幣造

作右有金札相端之係月給と外口押物  
總て五月中旬十日平均之相物と云ふ所方有之  
祖税上納之係其色不及年々松時作致上  
うれ扱方四沙法方之水處右内祖税上納  
お係之方之係交兼其月積減市中お係其  
所之て此所四向分中より入るを並入る以  
以接扱と云ふ此上處尚入右お係之係新



高下を以て一定難あり、遂或之趣あり、  
二、甘んじたる色を以て水取し、又之を以て

一、諸上流、赤の拂物等、而も山金、而も山金、  
而も山金、而も山金、

右、高下、計向、係、高下、支、取、不、諸、年、貢、  
運、上、洲、祖、根、外、國、入、店、高、地、代、山、人、地、代、  
等、つ、後、而、山、根、あ、り、お、物、を、山、の、物、を、  
了、了、高、下、諸、年、貢、を、山、金、計、  
の、等、

之、つ、山、の、支、を、山、の、山、年、貢、と、山、の、山、納、  
物、は、是、非、山、金、と、山、の、山、納、山、の、山、文、  
山、の、山、通、

一、諸、上、流、赤、拂、物、等、而、も、山、金、而、も、山、金、  
其、外、山、の、相、准、水、山、の、山、山、山、山、  
と、山、山、山、

一、諸、上、流、赤、拂、物、等、而、も、山、金、而、も、山、金、



皆邦國に遠くは威を代今日に敷  
天回方一を好きとての申すの事  
印子拜とて下す

一製法不而建、舟造、船場、外、他、建、物  
善、法、を、少、由、く、而、法、自、其、湯、者、善、也、  
此、を、以、て、非、却、を、以、て、有、る、故、に、法、を、令、礼  
く、を、非、わ、場、を、有、る、故、に、法、を、令、礼、  
有、降、了、下、す

亦、一、通、の、給、料、法、を、用、は、是、れ、也、  
と、一、つ、り、を、も、ろ、ろ、支、つ、る、所、に、一、山、金、を、  
ト、ル、に、一、つ、り、上、お、派、れ、り、敷、此、即、ち、存、者、  
の、場、を、ト、ル、に、買、入、り、支、つ、る、港、之、條、也、  
此、府、高、縣、之、所、計、一、折、を、何、の、難、也、  
正、金、一、つ、り、也、一、日、之、一、折、を、何、の、難、也、  
力、一、つ、り、也、一、日、之、一、折、を、何、の、難、也、  
お、場、を、も、ろ、ろ、計、た、る、所、に、一、山、金、を、



中人より古の奉にありおれりかきと奉る  
一より所村に徳年首よりとまじり納言  
のゆれ奉るに九ヶ村運上所租根糸地代  
金納言にありと納言に九ヶ村とあり  
川智又と申すに徳年物ありとあり  
九ヶ村の二條にありとありとありとあり  
ありとありとあり

高直の徳年ありと徳年幣を金札にあり  
徳年見しとありとありとありとありとあり  
金札にありとありとありとありとありとあり  
ありとありとありとありとありとあり  
ありとありとありとありとありとあり

心 10+10

津島川縣  
村定事



編年史