

414
A 3670



右第 七五二 號

農商務大臣 高島之義 呈 稟 請

本縣 主催 一府六縣 聯合 出 進 會 之 義

本月 一日 以下 縣 下 足 利 郡 足 利 町 開 會 致 之 義

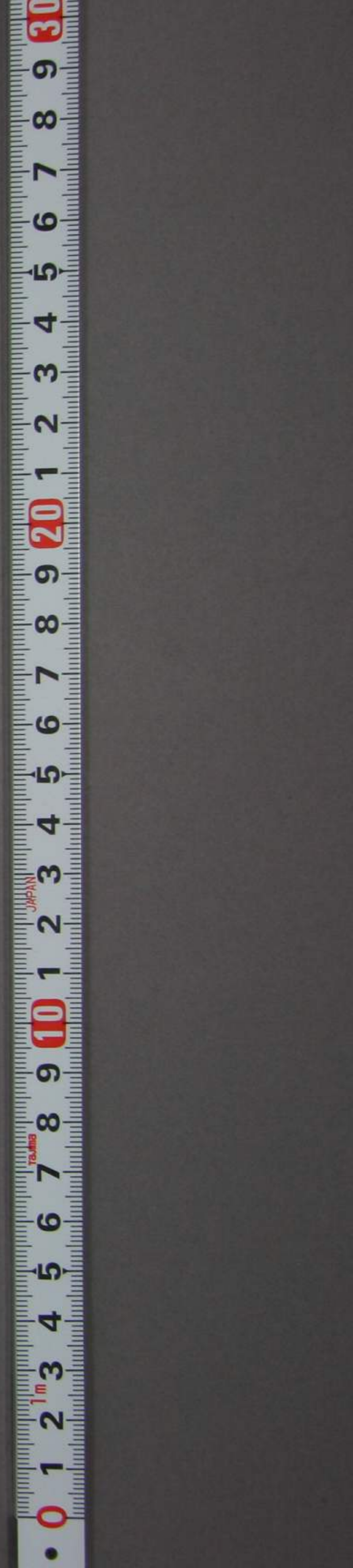
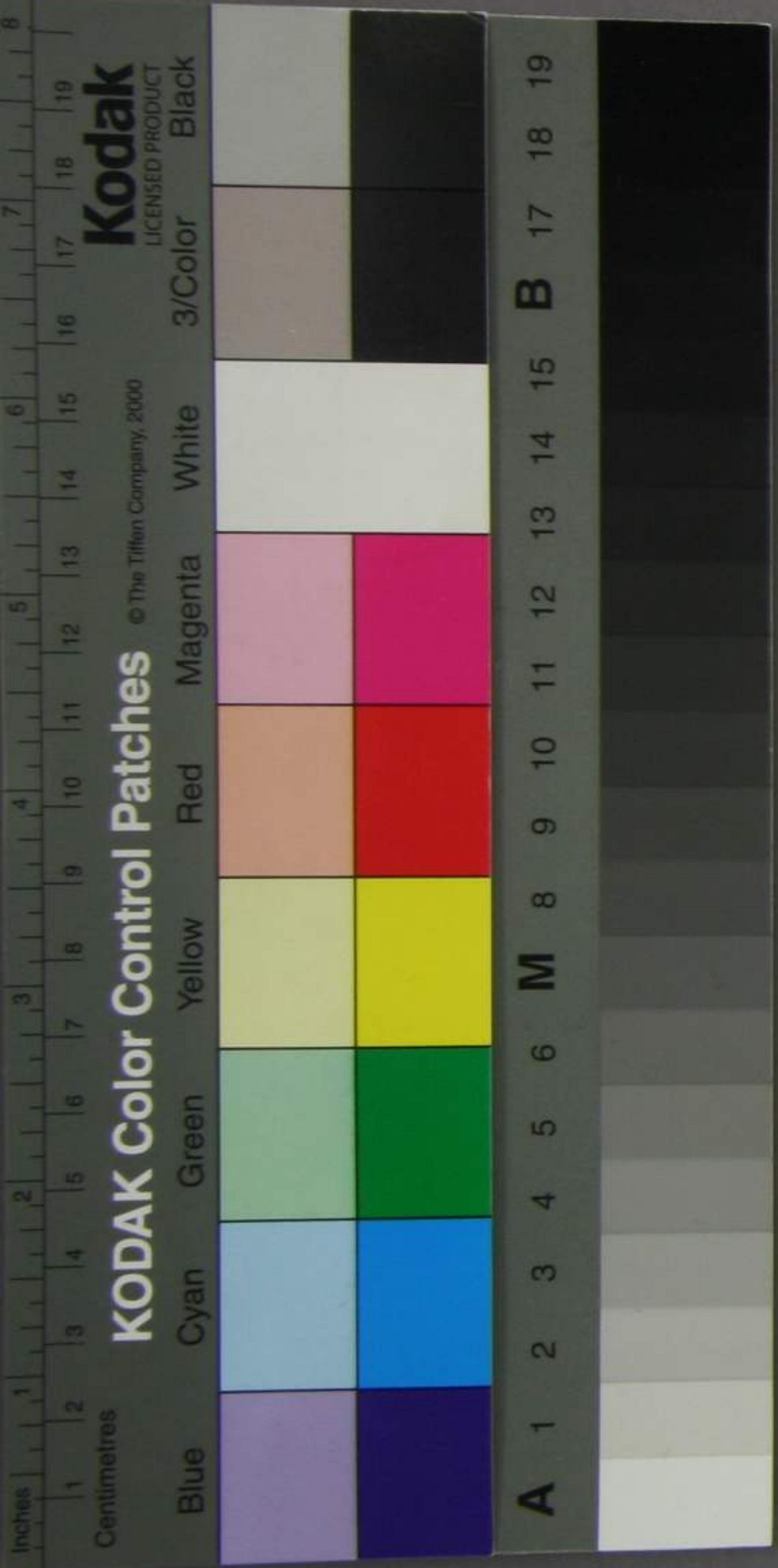
十月 七日 稟 在 賞 棧 與 式 御 舉 行 可 相 成 之 義

處 亦 有 貴 校 与 式 本 會 盛 儀 之 義 將 勅 之

高 場 御 舉 行 相 成 美 様 致 度 聯合 府 縣

知 事 代 以 此 段 稟 請 奉 也

板木縣知事 江本 友之



農商務大臣御時大隈重信

文為發第七五二號

下郵送及進達候條領以之証左、各丁捺印、御政成有之度候也。

領明治廿年
收 月 日
蒼子好記
發明治廿年
遣 月 日
所木縣

列

目

診

即

在

Handwritten signature in cursive script

發

田

手

Vertical handwritten text

Vertical handwritten text

Small vertical mark

丁惟元文筆新刻和聲外太瑞式存了餘印三响在效其又重掛也

文房雜錄九中一第 八

信