

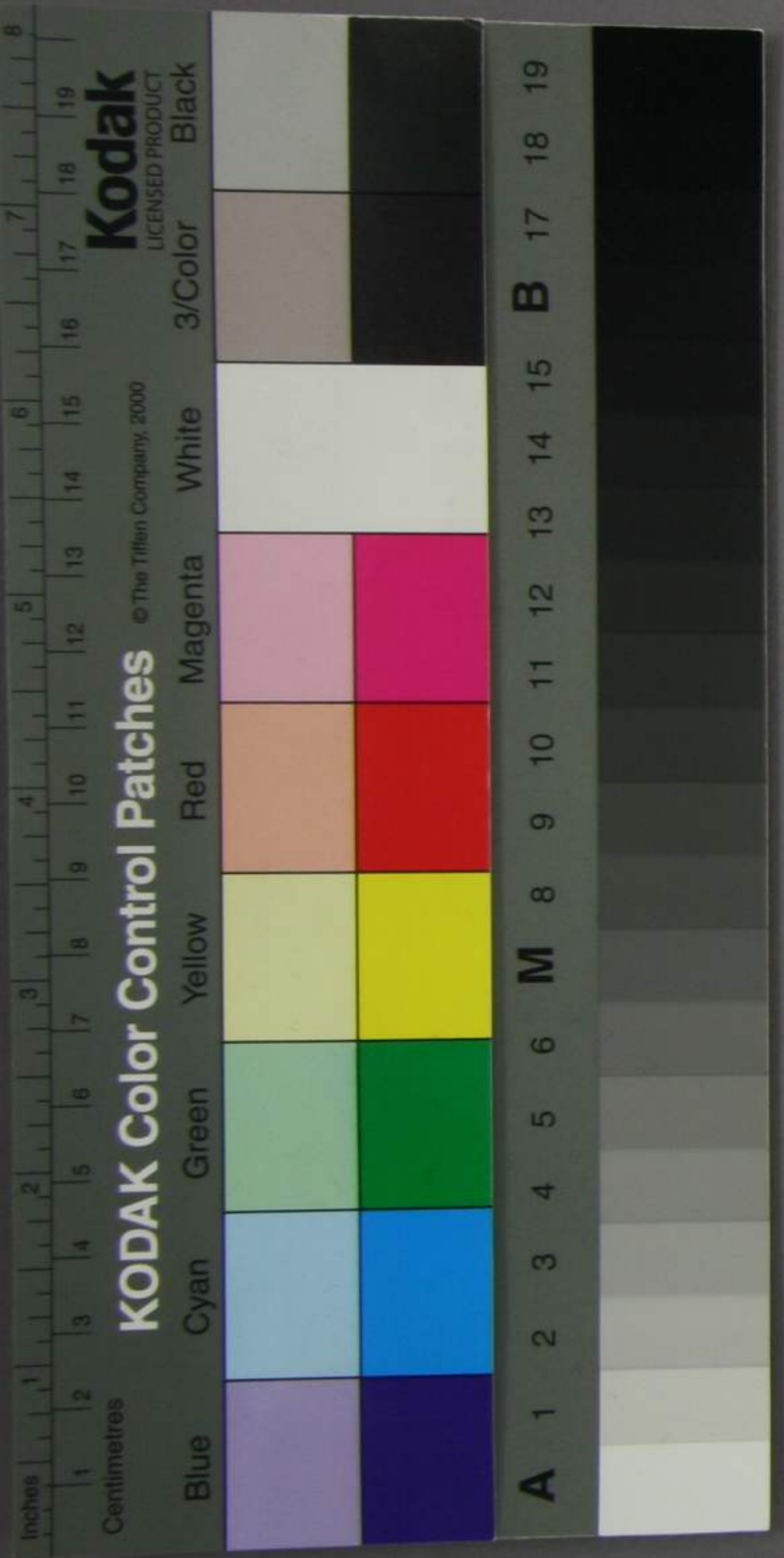
114
A 3647



米國博覽會ニ出品ノ一挙ハ全國開産ノ盛衰ニ関涉
シ頗ル至重ノ事ト謂ヘシ昨年墺國ノ博覽會ニ我出品ノ
聲價ヲ得タルハ獨リ物品ノ精良ナルノミニ非ス遠隔ノ地方
ヨリ物産ヲ蒐集シテ之ニ展列シ其趣向ノ可ナルト彼國ニ
ハイマダ我物品ノ輸送多カララテナリ米國ハ則チ然ラ
ス本邦物産細大トナク輸送已ニ久シク邊陲ノ地ニ至ルニテ
我品賣場ノ小店アリト聞ケリ然ル時ハ諸物上品下品ノ
論セス一層ノ進歩ヲ促シテ新手段ノ佳品ヲ製造セシム
ル一最緊要ナリ此進歩ヲ取ル政府飽ニテ注意勸

博覽會
女子局

大正十一年四月
侯爵邸寄贈



博覽會事務局
獎シテ而シテ漸ク成ルベシ然リト雖モ物産ヲ蒐集ス
ルニ様アリ天産物及上古物等ノ考證ニ備フヘキモノハ
以テ令シテ募集セザレハ殘闕多クシテ次序ヲ立ルヲ難シ
其通常ノ人造器物類ニ至テ政府之ヲ募集セント欲ス
ル時ハ代價騰貴スルヲ自然ノ勢ナリ米國ハ物價他ニ比
スルニ甚ク高騰トシテ今原價貴キ物品ニ其高騰ノ運
送納稅等ノ諸費ヲ加乘セハ一物ノ價ニ三倍スルトモ或ハ
利益ナキモノ有ヘシ況ヤ不馴ノ官負荷作り其他ノ事務ニ
又幾許ノ冗費アリ依テ熟思スルニ賣品ニ供スベキモノハ
本局ニ於テ先ツ輸送必適ノ品銘簿ヲ編出^{出品ノ大數ヲ定ム}新建ノ

工高會社其他有志ノ工高ヲ論シテ出品セシメバ政府買
上テ金高十分ノ三或ハ半數ノ金額ニテ採集スベシ尤モ富
豪ノ高價ハ格別其他物産ヲ廣充シテカヨ國ニ致サン
ト欲スル輩アルモ資本ナクシテ己ムモノ往々之アリ工高會
社起主人ノ如キモ少クナリ此輩ノ為メニハ政府先ツ出品
代價諸費用ノ出金總額ヲ定メラレ其額内ヨリ製品代
價ヲ分割シ出品ヲ願フ者アル寸其品原價ノ當否ヲ工
高會社人負ト合議シ上原價ノ半數或ハ三分ノ二ヲ貸与ヘ
彼國ニ於テ賣價ヨリ直ニ事務官ノ手ニ返納セシムベシ
此ノ貸与フル金數ニ應シテ相當ノ利息ヲ出サシムルモ可ナ

ラニ欣然リ而シテ此際政府多少ノ散財ナキ能ハズ譬バ
官負ノ諸賣ハ交際上ニ関スルナレバ政府之ヲ辨スルノ理アリ
其外工商自品ニ付テノ會場地稅運送諸賣列品用諸具
人夫賃錢出張工商ノ食料借家代等悉皆其品ニ負スル
才ハ多ク損失トナルヘシ其會場地稅物品運送諸賣陳
列箱其臺等ノ價ハ政府之ヲ賜リ^{物号照稅}工商往返諸賣滯在中
ノ家賃食料陳列入賣等一切自賣辨セシメ若出品シテ
其身出張セサルモノハ相對ヲ以テ工商會社ニ依托セシメ相當ノ
手救料ヲ會社ニ納レシム若製品中検査ノ上出品シガタキ
モノアル寸ハ本人ニ度スカ工商^{會社}ニテ轉賣セシメテ可ナラン

此ノ如クセハ勸業ノ 朝意貫^滌シ有志者競テ佳品
ヲ製出シ冗費ヲ省キテ實効ヲ奏スベク随テ官負モ亦
十分減省ヲ加フベキ歎白スル所管見鄙陋ナリト雖モ
只實地見聞ニ就テ或ハ感慨ナキ能ワス謹テ電覽
ヲ汚ス恐懼百拜

七年五月

塩田真

參議大隈閣下

中興會事卷之四