

414  
A 3633



五月十五日第一委員會議ニ於テ先ツ假リニ東京全府ノ保險金  
高及其賦課高ヲ略算セシメテ決議セルヲ以テ爾來算勘ニ着手  
シ今其大略ヲ算出スルヲ得タリ而其算勘ノ順序ハ左ノ如シ

第一 東京府下各種家屋ノ新築費用ヲ  
算出ス(第一号表)

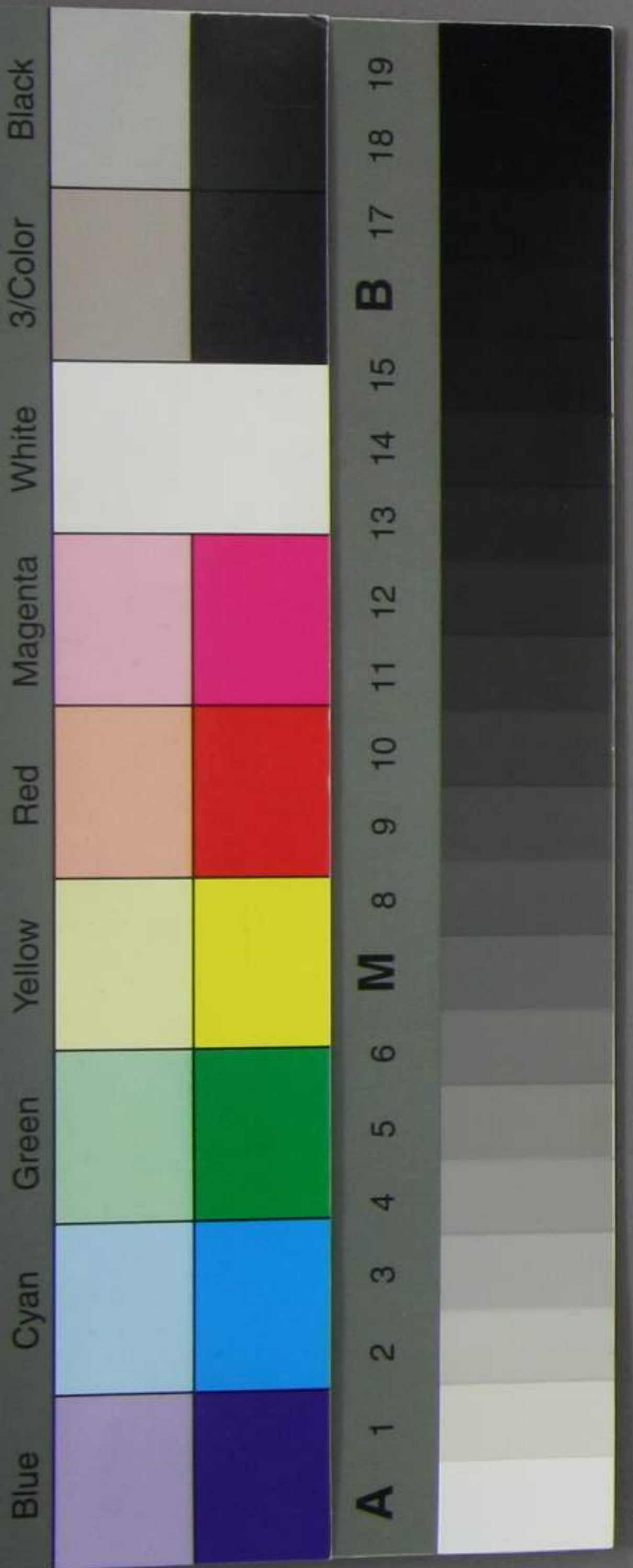
第二 東京府下近年ノ焼亡家屋平均坪  
数及其金高ヲ算出ス(第二号表)

第三 焼亡金高ヲ家屋ノ毎棟及毎坪ニ  
割付ケ其平均数ヲ取り保險料賦  
課高ヲ算出ス  
但手帳料ノ如キハ  
別ニ表中ニ掲載ス

別、第三号表

大正十一年四月  
限 侯爵邸寄附

梅





第一号表説明

一家屋現今ノ價格ハ其新築費用ヨリ此レ迄既ニ経過セル年月ト破損ノ大小ニ應シ若干部分ヲ引去リ以テ定ムヘキカ故ニ先ツ新築費用ノ鑑定ヲ第一着手トシ各家屋ヲ平家ニ階三階ニ分チ又建築ノ精疎ニ從テ等級ヲ四等ニ分チ内務本局及警視局大蔵及東京府ニ於テ其新築費用ヲ鑑定セリ

一第一回會議ノ決議ニ基キ造作ヲ入算シ疊建具ヲ除算セリ又地形ハ土地ノ形勢性質ニ隨テ差違甚シク就中ク實地保險ニ際シテハ殆ト鑿定シ難キヲ以テ是レヲ除算セリ

ハ床板下ハ一切保  
險部外ト見做セリ

一表上各局調ヘノ畫線内ニ掲クル所ノ金額ハ該四等ヲ平均シタル算數ニシテ最下ノ畫線内ニ攀クルモノハ各局調ヘノ平均數ナレハ則チ是レヲ現今府下各家屋ノ新築費ト見做スナ

第二号表説明

明治七年一月ヨリ十一年十二月ニ至ルマテ東京府下家屋各種ノ燒込坪數ヲ合算シ是レヲ平均シテ毎一年ノ燒込坪數トシ又第一号表諸局調ヘノ鑿定價ニ準テ其金高ヲ算出シ最下ノ畫線内ニ至リ右鑑定價ヲ平均シテ燒込金高ヲ算ヤリ而テ此レ是ノ金額ハ則チ保險料査定ノ標準ナリ

第三号表説明

一此ノ表ハ明治十一年九月警視局ニテ調査セシ東京全府毎種ノ家屋ノ總坪數ニ第一号表ニ登錄ヤシ毎坪ノ原價ヲ以テ總坪及

々々坪ノ價額ヲ著シ之ニ「一五三六一」即チ府下家屋總坪ノ價額也。八百金田ヲ以



ラ五ヶ年平均ヤシ焼込家屋総坪ノ價額百六拾六万余田ヲ除  
シ得ル所ノ數ニテ譬ヘハ原價百田ナレハ尅田五拾三匁六厘  
トナルノ賦額ヲ乘シ全價半額及々三分一ノ保險賦金ヲ算出セ  
シモノナリ

一家屋ノ新築價ト現今價トノ差別ハ其經過ヤル年月ノ長短ト  
破損ノ大小ニ因リ實際ノ鑑定ヲ經ルニ非レハ豫メ定知シ難  
シ故ニ今假リニ現今價ヲ新築價ノ全價三分ノ二及半價ノ三  
様ニ分チ委算諸君ノ議定ニ從テ其一ヲ定メント欲ス  
一府下家屋ノ種類棟及坪數ニ涉リ從來ノ計表アリト雖更ニ平  
家二階三階等ノ區別ヲ載ヤス且物置及納家ヲ分タサルカ故ニ  
燒込家屋ト相對照スル能ハス因テ已ムヲ得ス明治七年ヨリ  
十一年ニ至ル燒込家屋平均數中含蓄スル種數及坪數ヲ以テ  
從來計表ノ各種坪數ニ對算シ其割合ヲ算出セリ恐クハ實數  
ト多少相違スルコトアルヘシト雖庶幾クハ其大畧ヲ視ルニ

足ラシ欵但當時東京府ニ於テ府下家屋ノ計算ニ着手スルヲ  
以テ精細ノ計算ヲ得ル亦遠キニ非ルヘシ





大  
藏  
牙



一 大蔵省鑑定表中土蔵造一等及  
 二 等ニハ平家ナレトマリ則チ平均金  
 高ノ他等ニ比シテ甚ク低キハ是レ  
 一 物置草葺茅葺ハ鑑定表中或ハ  
 平家ニ止ムルアリ或ハ二階三階ニ及  
 フアリ相一致マス故ニ空書アルヲ  
 免レス

概  
 記

家屋毎坪鑿定價審査平均表

第一號

屋納=并置物		土蔵						家屋						名			
茅葺 葺并	板葺	瓦葺	瓦葺	武 夕 葺	石 造	石 造	煉 化	茅葺 葺并	板 葺	葺 屋	瓦 葺	武 夕 葺	石 造	石 造	煉 化	土 蔵 造	辨 區
三 階 家	二 階 家	二 階 家	二 階 家	二 階 家	二 階 家	二 階 家	二 階 家	二 階 家	二 階 家	二 階 家	二 階 家	二 階 家	二 階 家	二 階 家	二 階 家	二 階 家	分
一七 五〇〇	一三 五〇〇	一三 五〇〇	一三 五〇〇	一三 五〇〇	一三 五〇〇	一三 五〇〇	一三 五〇〇	一三 五〇〇	一三 五〇〇	一三 五〇〇	一三 五〇〇	一三 五〇〇	一三 五〇〇	一三 五〇〇	一三 五〇〇	一三 五〇〇	内務省 本局調
一三 五〇〇	一三 五〇〇	一三 五〇〇	一三 五〇〇	一三 五〇〇	一三 五〇〇	一三 五〇〇	一三 五〇〇	一三 五〇〇	一三 五〇〇	一三 五〇〇	一三 五〇〇	一三 五〇〇	一三 五〇〇	一三 五〇〇	一三 五〇〇	一三 五〇〇	警視局調
一三 五〇〇	一三 五〇〇	一三 五〇〇	一三 五〇〇	一三 五〇〇	一三 五〇〇	一三 五〇〇	一三 五〇〇	一三 五〇〇	一三 五〇〇	一三 五〇〇	一三 五〇〇	一三 五〇〇	一三 五〇〇	一三 五〇〇	一三 五〇〇	一三 五〇〇	大蔵省調
一三 五〇〇	一三 五〇〇	一三 五〇〇	一三 五〇〇	一三 五〇〇	一三 五〇〇	一三 五〇〇	一三 五〇〇	一三 五〇〇	一三 五〇〇	一三 五〇〇	一三 五〇〇	一三 五〇〇	一三 五〇〇	一三 五〇〇	一三 五〇〇	一三 五〇〇	東京府調
一三 五〇〇	一三 五〇〇	一三 五〇〇	一三 五〇〇	一三 五〇〇	一三 五〇〇	一三 五〇〇	一三 五〇〇	一三 五〇〇	一三 五〇〇	一三 五〇〇	一三 五〇〇	一三 五〇〇	一三 五〇〇	一三 五〇〇	一三 五〇〇	一三 五〇〇	平均

0 1 2 3 4 5 6 7 8 9 10 11 12 13 14 15 16 17 18 19 20 21 22 23 24 25 26 27 28 29 30 31 32 33 34 35 36 37 38 39 40



第一節  
自明治七年十一月至東京府全燒屋五平平均年數價額表

總計	第一節														種類			
	土藏			家屋														
	土藏			板			瓦			塗			煉			土藏		
	坪	家	手	坪	家	手	坪	家	手	坪	家	手	坪	家		手	坪	家
坪數	七、五〇〇	三、三六二	七、五〇〇	一、八〇一	九、六六八	一、〇、九二〇	一、三、七〇〇	五、〇〇〇	八、九一〇	六、二六六	四、九二〇	一、四、四二〇	九、四四五〇	五、五一一〇	三、〇、一六〇	七、五〇〇	三、三六二	七、五〇〇
價額	四、七八一、二五〇	三、八〇六、六五六	七、三一一、二五〇	二、七、八五九、六八〇	四、七、九七九、三三三	二、三、八三三、七〇〇	四、四、二一三、七〇〇	三、三、九七九、三三三	二、〇、四九四、四四四	三、九、九二〇、三三三	二、一、〇、五五五、二六六	四、一、〇、五五五、二六六	一、五、五七九、九八七	六、一、〇、七〇六、二二二	五、二、二五二、二〇〇	七、三一一、二五〇	三、八〇六、六五六	四、七八一、二五〇
警視局調	六、二六六、二五〇	四、七三六、二二二	七、三一一、二五〇	一、三、八三三、七〇〇	二、一、五九七、一三三	一、一、八五八、八〇〇	二、〇、七五五、六六六	二、〇、七五五、六六六	一、九、二七七、七五八	二、一、〇、五五五、二六六	一、四、四二〇、三三三	三、〇、九八〇、八七五	一、一、七七八、八三三	四、一、〇、七〇六、二二二	三、九、五八五、〇〇〇	七、三一一、二五〇	四、七三六、二二二	六、二六六、二五〇
大藏省調	二、八七九、五〇〇	四、五八四、八一五	三、一八七、五〇〇	三、三、二七六、八四〇	一、七、四七九、一三五	二、三、三三三、〇〇〇	三、八、一三五、五五五	三、三、三三三、〇〇〇	二、九、九七九、三三三	二、一、〇、五五五、二六六	一、〇、二〇〇、二〇〇	四、一、〇、五五五、二六六	一、四、〇、六三三、二二二	二、三、三三三、〇〇〇	三、三、三三三、〇〇〇	三、一八七、五〇〇	四、五八四、八一五	二、八七九、五〇〇
東京府調	二、八二〇、一七七	二、八五五、三三七	六、一〇二、五八〇	四、七、四七九、三三三	一、三、三三三、〇〇〇	七、四、一八七、〇八〇	一、二、二二二、三三三	一、二、二二二、三三三	一、三、三三三、〇〇〇	一、三、三三三、〇〇〇	六、〇、六〇六、〇〇〇	七、一、九五四、六六六	七、一、九五四、六六六	四、一、九八一、五七九	四、一、九八一、五七九	六、一〇二、五八〇	二、八五五、三三七	二、八二〇、一七七
平均	四、一八四、七三三	三、九七九、七六六	六、〇〇〇、〇〇〇	二、九、九七九、三三三	四、七、九七九、三三三	二、三、八三三、七〇〇	四、四、二一三、七〇〇	三、三、九七九、三三三	二、〇、四九四、四四四	三、九、九二〇、三三三	二、一、〇、五五五、二六六	四、一、〇、五五五、二六六	一、五、五七九、九八七	六、一、〇、七〇六、二二二	五、二、二五二、二〇〇	七、三一一、二五〇	三、八〇六、六五六	四、七八一、二五〇

五  
五

内務省  
局調

警視局  
調

大藏省  
調

東京府  
調

平均







