

114  
A 3625



起業費

一金貳百五拾萬圓

塩倉於萬五坪一五坪金貳拾五圓換一五坪ニ四於石、塩ヲ容レ四百萬石貯藏スルモノトス

一金拾五萬圓

敷地於五萬坪一坪平均一圓換

一金拾萬千五百圓

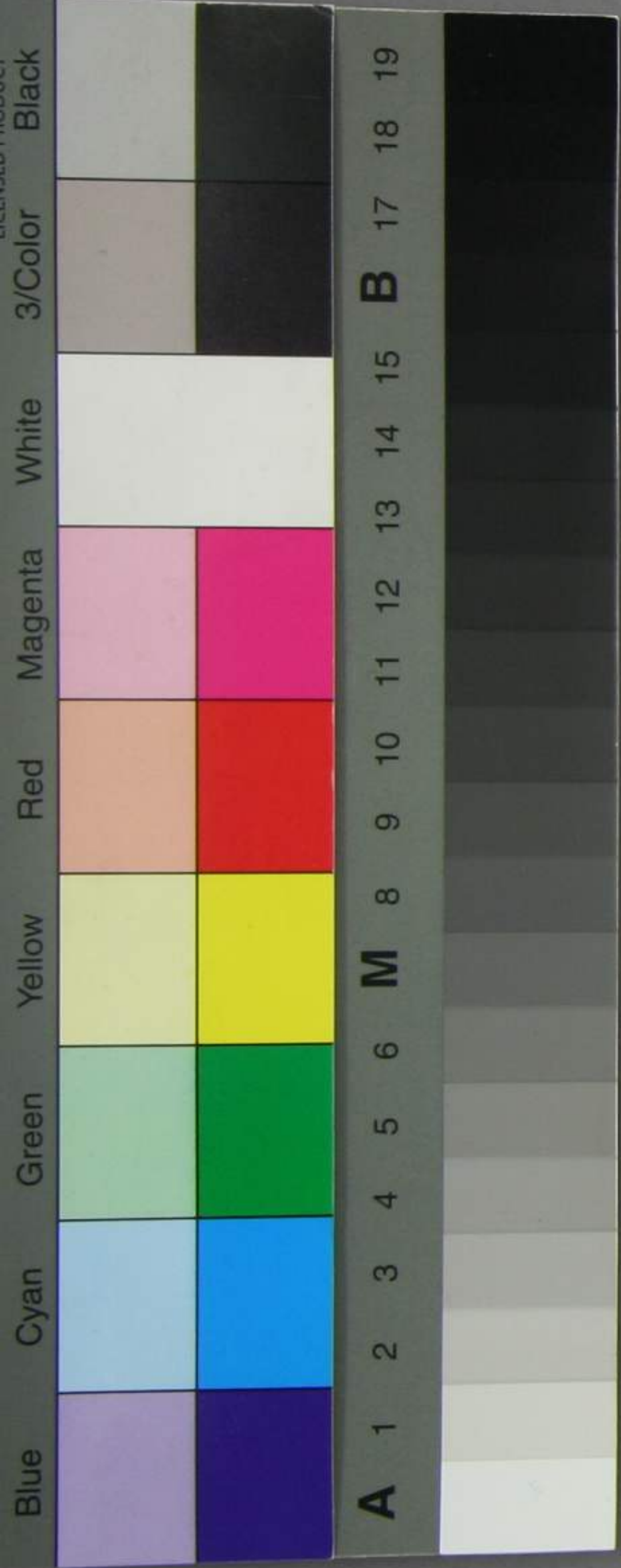
一等(三於三)二等(二十五)鑑定室(二於五坪)事務室(二十五坪)平均一ヶ所五拾坪、家屋建築費一坪三於五圓換

一金三万四千八百圓

右敷地五町八反(一ヶ所一及宛)一及六百円換

一金貳万九千圓

大正十一年  
限正  
侯爵  
印  
月





鑑定器械器具費一之所五百圓(五於八個處分)

一金六万二千三百円

支所八十九一箇所二十坪一坪三於五圓換

一金一萬三千三百五十圓

右敷地四町四又五畝(一ヶ處五畝完)一及三百円換  
計貳百八拾九萬〇九百五拾圓

經常費

一金三萬一千六百八十圓

一等所長三於三人平均年俸九百六拾圓(養任)

一金一萬八千圓

二等所長二於五人平均一人七百二拾圓(判任)

一金七於六萬四千四百圓

技手屬(技手一千四百人)平均月俸三於五圓

一金一萬四千四百九拾圓

小便百六於一人(支所一等二人)月給七圓五於錢

一金四萬四千五百圓

廳費一ヶ所平均一年三百圓完

一金三萬五千二百八十圓

雜給其他諸費一ヶ所平均一ヶ月二十圓(一年二百)



四十圓

一金一万三千六百七拾四圓

內

金三千三百圓

一、專所長一年一回上京旅費

金二千圓

二、專所長全上

金九百九拾二圓

一、專所長管内巡迴費(一年一回)

金五百二拾二圓

二、專所長全上

金六千八百六十圓

買收其他、事務、帶、技手、屬每月三圓管内出

張旅費

計九拾二萬一千六百二拾四圓

試驗場創設費

一金參拾萬圓

平均一場、付三萬圓十箇所分

全上經常費

一金五拾萬圓

一、所平均金五萬圓

一金五拾萬圓

獎勵費



