

114
A 3577



壬申二月廿七日調諸拜借未納合高

金四百八拾萬五千七百九拾七圓九拾貳千九百九拾

洋銀貳千貳百四拾五神貳拾貳圓貳千八百三厘

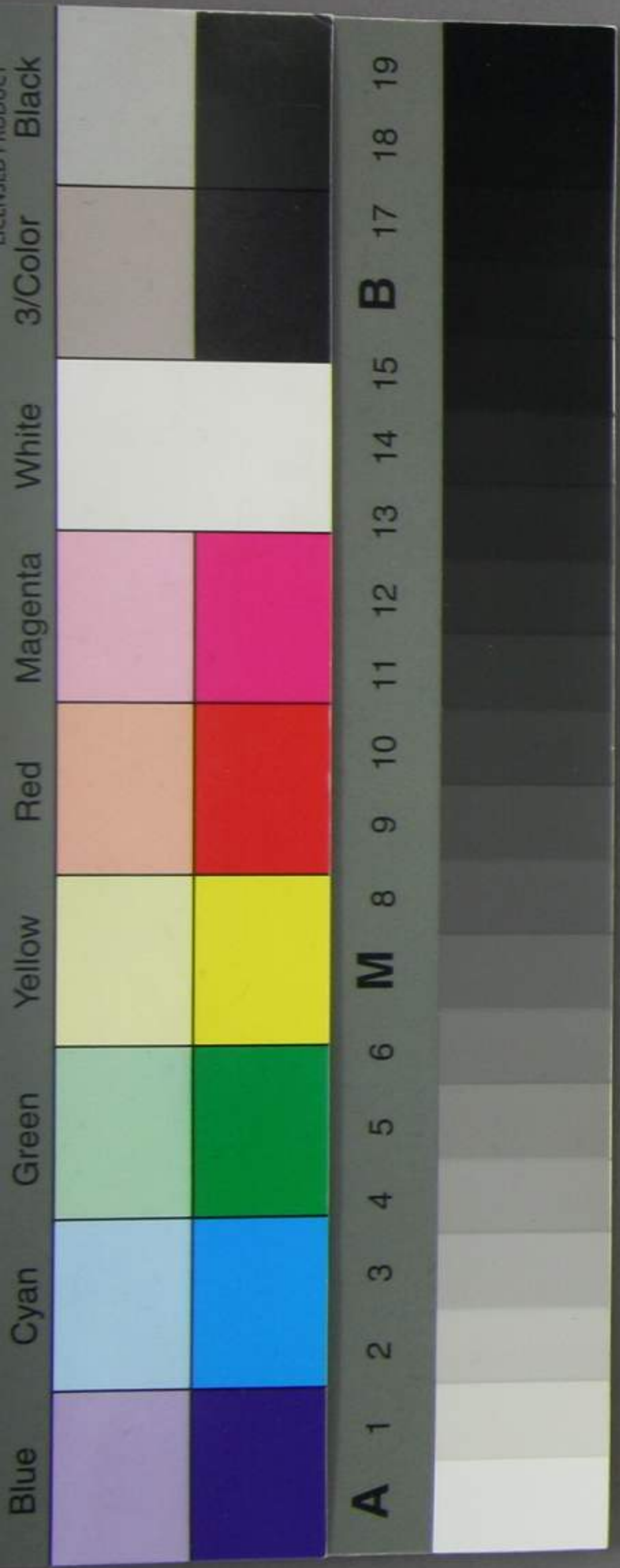
錢三拾六萬五千五百九拾貳圓貳千五百四拾九文

米九萬九千九百九拾五石貳升八合三勺

叔貳千九百五拾石貳斗八升九合

内譯

大正十一年四月
大隈侯爵邸寄贈



金四萬圓

海運協会の
借入の半

三井組

金五萬圓

積込通算あり
積込積入あり

三井

金八万圓の三百六拾

地下
引当

三島加西門

金拾五万圓

入出あり
貸下あり

積込
三島倉庫

金拾万圓の六百拾

七式七厘五毛

入出あり
貸下あり

中澤五五門

金拾七万圓の千

資本

積込
弘明商社

金六万圓の千

口

東
商社

金三万五千圓

千円ノ紙
引当

三換倉庫

金拾六万五千六百圓

元出あり
金九拾

三井
共外

金三萬圓

元出あり
金九拾

島田の長吉門

金拾五萬圓

鐵券
製造
の半

三島倉庫

金四万五千百圓

五拾式七厘五毛

出あり
益金

同
社

金五万五千五百圓

海運
男七代

若橋萬造

金七萬圓

島田
貸入

島田倉庫

金百五万五千六百七拾圓

三井
拓使

金七萬圓

英和
貸入

島田倉庫

金九千両 近衛家

宮内省

金五千両 馬車

驛通山寮

金七萬七千両 出初九代

田清會社

金五万六千七百四十四両 五拾貳萬四千七百七十

岡山縣

金六万五千両 尾新丸

高島嘉兵衛

金五万六千七百四十四両 七拾貳萬七千

豊田縣

金五萬兩 煉中石壁

東京府

金拾萬四千両 收産

松縣

金五萬兩 廣金

伊豆縣

金五万六千六百六拾四両 五拾三萬五千

岩倉縣

錢貳拾六万九千九百九拾四両 五拾四萬九千

石巻商社

金拾萬兩 府下産業

京都府

金九万九千六百四両 二府下 商法

日

金五万五千両 小字校

日

金五万三千九百四拾五両 出合全

日

金四万九千九百四拾四両 一萬一石七毛

日

金五万四

提防
ノ票

大津路

金四万四千

元伊勢守
ノ票
ハ折九三先
半切

提防下
中務省定方所

金三万九千三百

九折一四四先
二海下
高防人

元
通商司

金五千六百四

元
松徳四位

金一万五千六百

七折一三三先
利法和
ノ票
ノ年

元
任友寺内

金四万六千

九折一四四先
知山寺
ノ年

元
東本願寺

金七千四

元
肥前藩

銭拾萬貫文

元
肥前藩

金七万四千九百九十五圓

石巻
三向北

金百六拾三万六千四百九十四圓

高野多喜外
三和四先

洋銀拾万四千五百

五右衛門
高信一先

米九万九千九百九拾五石

法隆寺
高四先

米九千九百五拾石

相川家

明治五年上月中旬石島并借年割上納差引表
付勘定書

明治五年十一月中石高并借年割上納差引表

年別	總貸高		四年上納高		差引未納	
	圓	毛	圓	毛	圓	毛
	縱前上納高		本月		十五年分未納高	
	圓	毛	圓	毛	圓	毛
以辰	二四四〇	一三二七〇八			四一六六	六六六七
巳巳	一一四六	八二四七四九七			三七九五	〇六
庚午	一〇八〇	一九七六一一六		三五	一一一八	二四九九
辛未	一〇八五	二八八二三五三		一〇八四七一	一一〇〇	九〇六二六一
壬申						
合計	三,五五六	三二三八六七四	一〇,九六〇	八四七一	二六七,三八九	一四二七

出納寮

