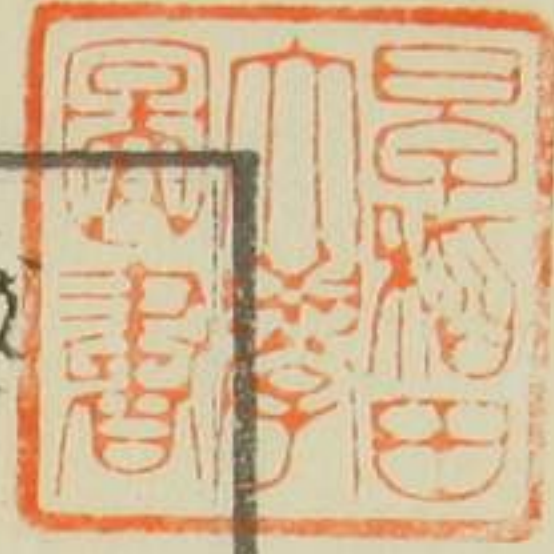


414
A 3576



天守門上納残

一 金源孔子百五拾五分月

七 月 藩

金 七 百 五 拾 五 分 納 休

一 金 子 七 百 五 拾 五 分 納 休

田手納残

一 金 孔 九 百 五 拾 五 分 月

甲 府 縣

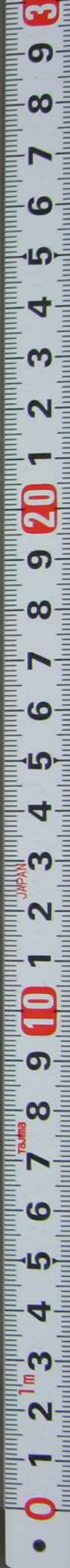
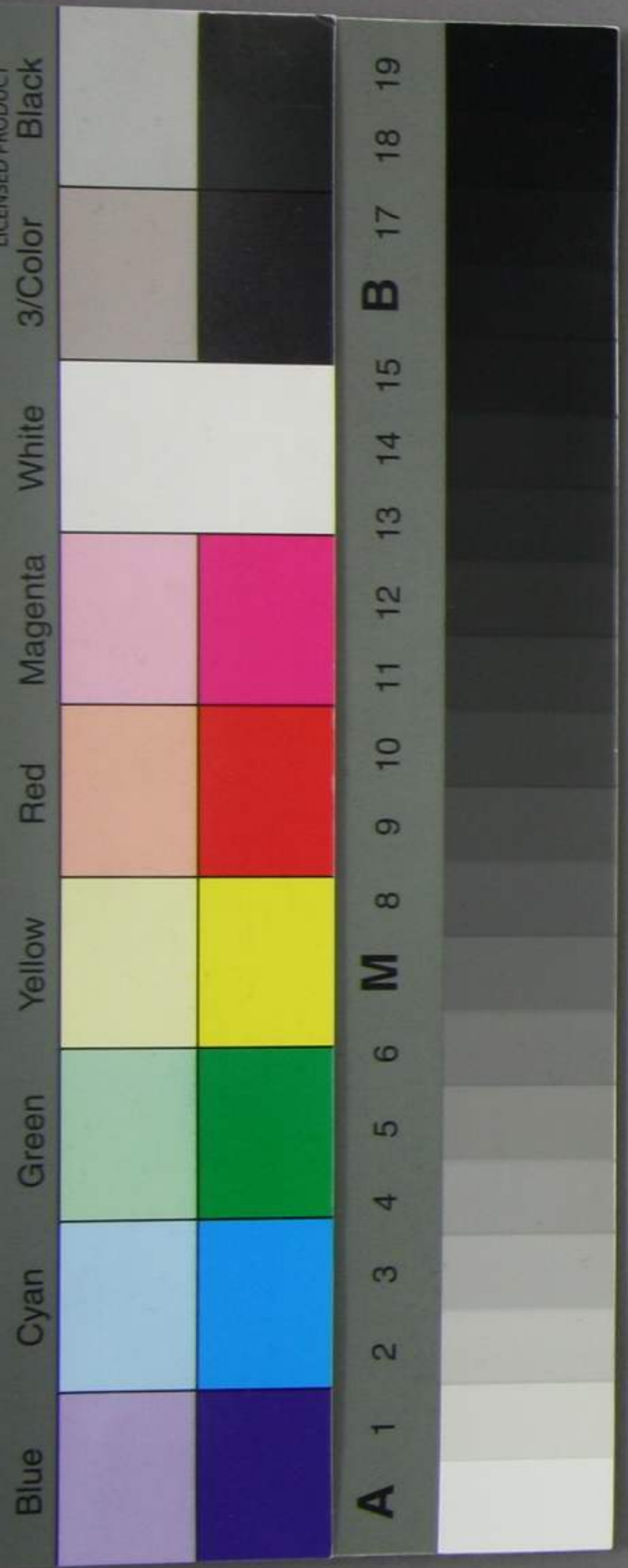
金 三 百 九 拾 五 分 納 休

一 金 子 百 五 拾 五 分 納 休

天
保
正
十
年
四
月
贈

2348

書





天全府上納錢

天正十一年四月贈

2348

一 金孔源以書百兩

七月

金七百五拾五 納林

一 金子七百五拾五

田券納錢

一 金孔九百五拾五

甲府縣

金三百九拾五 納林

一 金子百五拾五

大藏省

天全府上納錢
金七百五拾五

--	--	--	--	--	--	--	--	--	--

銀葉牌金口器上似張

一 ^液金孔百子

奉母齋

銀葉牌金口器上似張

納泮

以代金孔百九拾五

一 殘金孔百子

一 金孔百子

仙卷齋

以代金孔百七拾五 納泮

一 殘金孔百七拾五

納泮

浪是雁金口路正似張

浪子
金孔百子支

奉母齋

浪是雁金口

納林

積金孔百子支

浪是雁金口路正似張

金孔子百子支

仙卷齋

浪是雁金口路正似張

積金孔百子支

浪是雁金口路正似張

一 金孔 反子 子百七拾五方

白川縣

根子五方

十方 金孔 子百七拾五方

金孔 子百

一 子子百七拾五方

張 金孔 子百七拾五方

方口

一 金孔 子百

善以縣

根子五方

十方 金孔 子百七拾五方

一 金孔 子百七拾五方

一 金孔 子百七拾五方

張 金孔 子百七拾五方

大
滙
省

--	--	--	--	--	--	--	--	--	--

1725

1725