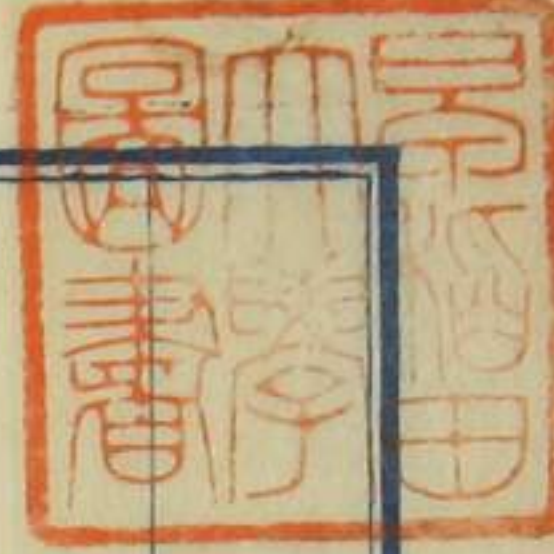


114
A 3568



貢米前借金之内浮金亦取
方よし大花肩お借金

一金壹匁貳分五拾高也

お受貢米積船長安金とて貸付

召之い分貢米三ヶ年所委任中

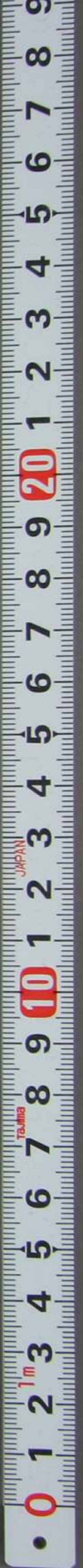
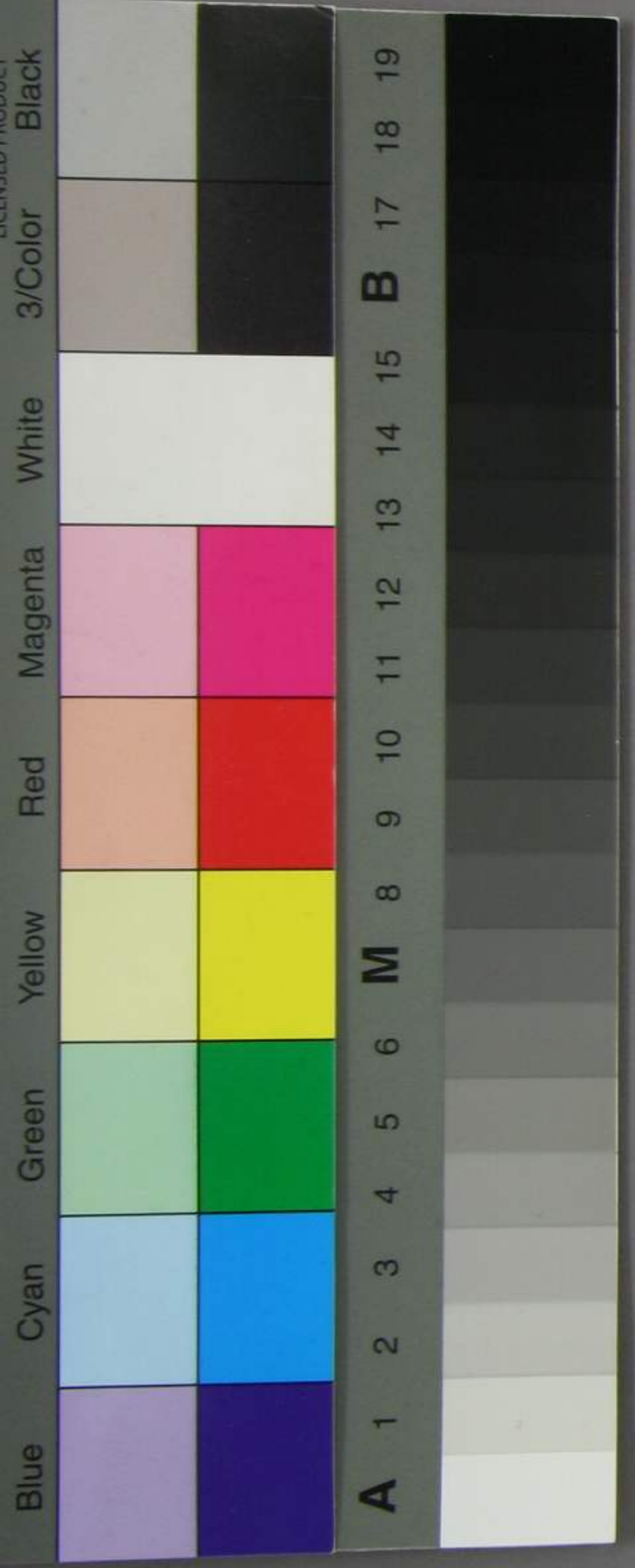
所貸下ッお取らるゝい節

大正十一年四月
天環侯爵邸寄贈

1410

東京

平更家蔵公書



重信忠義舟會不

一金六万円 昭和三十七年三月末方借金合計

内

全額五千六百元 其内 貴兼運信金

口壹万五千元 其内 貴兼運信金 其内 貴兼運信金

口壹万貳千元 其内 貴兼運信金

口三万貳千元 其内 貴兼運信金

其内

