

114
A 3539



金三万四

小計金八万三百六拾四八拾錢

二百戸移住費

差引残金五千三百二十七円九拾八錢四厘

明治十七年益金

明治十八年

六ヶ年目

一金五千三百二十七円九拾八錢四厘

前年益金越高

一金三百拾九円六拾七錢九厘

全上利子

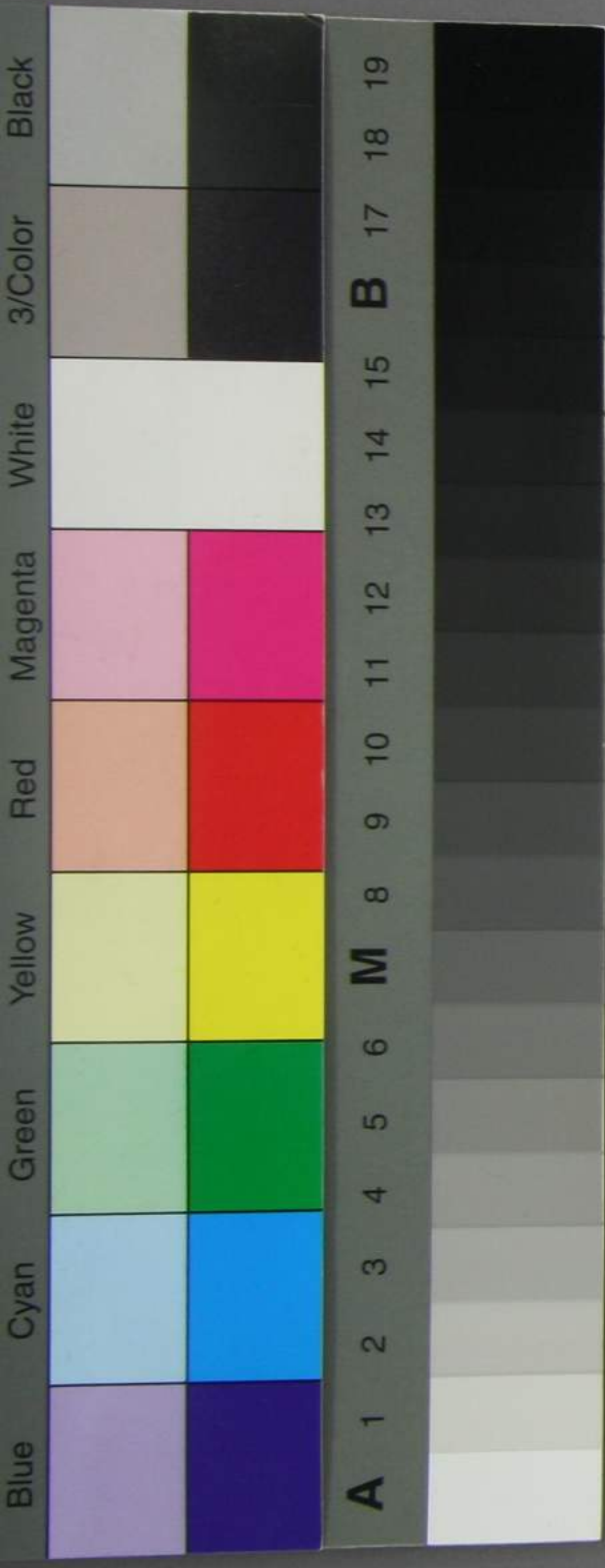
一金八万二千九百四拾七円二拾錢

明治十八年收入高

此草綿四拾壹万四千七百三拾六斤

合計金八万八千五百九拾四円八拾六錢三厘

内



金四万四千四百七拾三円六拾錢

植付入費

金三千五百五拾四円八拾八錢

世話掛其他諸費

金五千三百三拾二円三拾二錢

臨時豫備

金二万八千八百円

百九十二戸移住費

小計金七万九千六百六拾円八拾錢

差引残金九千四百三拾四円六錢三厘

明治十八年益金

明治十九年

七ヶ年目

一金九千四百三拾四円六錢三厘

前年益金越高

一金五百六拾六円四錢四厘

全上利子

一金八万二千九百四拾七円二拾錢

明治十九年收入高

此草綿四拾壹万四千七百三拾六斤

合計金九万二千九百四拾七円三拾錢七厘

内

金四万四千四百七拾三円六拾錢

植付入費

金三千五百五拾四円八拾八錢

世話係其他諸費

金五千三百三拾二円三拾二錢

臨時豫備

小計金五万三千六百六拾円八錢

差引残金四万二千五百八拾七円二拾二錢七厘

明治十九年益金

明治二十一年

八ヶ年目

一金四万二千五百八拾七円二十二銭七厘

前年益金越高

一金二千五百五拾五円二十三銭四厘 全上利子

一金八万二千九百四拾七円二拾銭 明治二十年收入高

此草綿四拾壹万四千七百三拾六斤

合計金拾二万八千八拾九円六拾六銭壹厘

内

金四万四千四百七拾三円六拾銭 植付入費

金三千五百五拾四円八拾八銭 世話係其他諸費

金五千三百三拾二円三拾二銭 臨時豫備

金五万八千八百七拾四円二拾五銭八厘

耕地百町步開闢，目途ヲ以テ
沙苗堤新築入費
但本年着千明治二十三年
完成，見込

小計金拾万九千二百三拾壹円五銭八厘

差引残金壹万八千八百五拾八円六拾銭三厘

明治二十年益金

明治二十七年 九ヶ年目

一金壹万八千八百五拾八円六拾銭三厘

前年益金越高

一金千百三拾壹円五拾壹銭六厘 全上利子

一金八万二千九百四拾七円二拾銭 明治二十年收入高

此草綿四拾壹万四千七百三拾六斤

合計金拾万二千九百三拾七円三拾壹銭九厘

内

金四万千四百七拾三円六拾錢

植付入費

金三千五百五拾四円八拾八錢

世話係其他諸費

金五千三百三拾二円三拾二錢

臨時諸費

小計金五万三百六拾四円八錢

差引殘金五万二千五百七拾七円二拾三錢九厘

明治二十二年益金

明治二十三年 十ヶ年目

一金五万二千五百七拾七円二拾三錢九厘

前年益金越高

一金三千百五拾四円六拾三錢四厘 全上利子

一金八万二千九百四拾七円二拾錢 明治二十二年收入高

此草綿四拾壹万四千七百三拾六斤

合計金拾三万八千六百七拾九円七錢三厘

内

金四万千四百七拾三円六拾錢

植付入費

金三千五百五拾四円八拾八錢

世話係其他諸費

金五千三百三拾二円三拾二錢

臨時豫備

金五万八千八百七拾四円二拾九錢八厘

耕地百町歩開闢ノ目途ヲ以テ
尚提新築入費
但本年着手明治二十四年
完成見込

小計金拾万九千二百三拾壹円五錢八厘

差引殘金二万九千四百四拾八円七錢九厘 明治二十二年益金

明治二十三年^四 十一ヶ年目

一金二万九千四百四拾八円壹錢五厘 前年益金越高

一金千七百六拾六円八拾八錢壹厘 全上利子

一金九万六千九百四拾七円二拾錢 明治二十三年^四 收入高

但明治二十三年落成耕地百町步
本年ヨリ收穫七万斤合算如斯

合計金拾二万八千百六拾二円九錢六厘

内

金四万八千四百七拾三円六拾錢 植付入費

但明治二十三年落成耕地
百町步分本年ヨリ合算
如斯以下倣之

金四千百五拾四円八拾八錢 世話係其他諸費

金六千二百三拾二円三拾二錢 臨時豫備

金壹万五千元 百戸移住費

小計金七万三千八百六拾四八拾錢

差引残金五万四千三百壹円二拾九錢六厘

明治二十三年^四 益金

明治二十四年^五 十二ヶ年目

一金五万四千三百壹円貳拾九錢六厘

前年益金越高

一金三千二百五拾八円七錢八厘 全上利子

一金九万六千九百四拾七円二拾錢 明治二十四年^五 收入高

此草綿四拾八万四千七百三拾六斤
合計金拾五万四千五百六円五拾七錢四厘

内

金四万八千四百七拾三円六拾錢

植付入費

金四千五百五拾四円八拾八錢

世話係其他諸費

金六千二百三拾二円三拾二錢

臨時豫備

金六万三千二百九拾七円三拾錢壹厘

耕地百七十町五反二畝歩開闢、
目途ヲ以テ沙苗堤新築入費、
但本年着手明治二十六年
完成ノ見込

小計金拾二万二千五百五拾八円拾錢壹厘

差引殘金三万二千三百四拾八円四拾七錢三厘

明治二十四年益金

明治二十五年

十三ヶ年目

一金三万二千三百四拾八円四拾七錢三厘

前年益金越高

一金千九百四拾四九拾錢八厘

全上利子

一金拾壹万九百四拾七円二拾錢

明治二十五年收入高

此草綿五拾五万四千七百三拾六斤

但明治二十四年墾成耕地百
町步收穫七万斤本年ヨリ
合算如斯

合計金拾四万五千二百三拾六円五拾八錢壹厘

内

金五万五千四百七拾三円六拾錢

植付入費

但明治二十四年墾成耕地
百町分本年ヨリ合算
如斯以下概之

金四千七百五拾四円八拾八錢

世話係其他諸費

金七千百三拾二円三拾二錢

臨時豫備

金壹万五千円

百戸移住費

小計金八万二千三百六拾四八拾錢

差引 殘金六万二千八百七拾五円七拾八錢壹厘

明治二十五年益金

明治二十六年

十四ヶ月目

一金六万二千八百七拾五円七拾八錢壹厘

前年益金越高

一金三千七百七拾二円五拾四錢七厘 全上利子

一金拾壹万九百四拾七円二拾錢 明治二十六年收入高

此草綿五拾五万四千七百三拾六斤

合計金拾七万七千九百九拾五円五拾二錢八厘

内

金五万五千四百七拾三円六拾錢

植付入費

金四千七百五拾四円八拾八錢

世話係其他諸費

金七千百三拾二円三拾二錢

臨時豫備

金五万八千八百七拾四円二拾五錢八厘

耕地百町新築開闢、見込ヲ以
以苗堤新築入費
但本年着手明治二十八年
完成、見込

小計金拾二万六千二百三拾元五錢八厘
差引殘金五万三千三百六拾四元四拾七錢 明治二十六年益金

明治二十七年 十五ヶ年目

一金五万一千三百六拾四元四拾七錢 前年益金越高

一金三千八拾元八拾六錢八厘 全上利子

一金拾二万六千二百元 明治二十七年收入高

此草綿六拾三万斤

但明治二十六年鑿成耕地百七十町及二畝亦收穫七百五十二百六拾四斤本年ヨリ合算四斯以下倣之

合計金拾八万四百四拾六元三拾三錢八厘

内

金六万三千元

植付入費

金五千四百元

世話係其他諸費

金八千百元

臨時豫備

金壹万六千二百元

百八戸移住費

小計金九万二千七百元

差引殘金八万七千七百四拾六元三拾三錢八厘

明治二十七年益金

右ハ明治十五年(即業)ヨリ全二十七年(即)第一ヶ年
平均概略四割ニ當ル而シテ明治二十八年ヨリ拜

借資本ノ年賦金二万三千二百五拾二円九拾錢概益略
ノ半額ノ半額ヲ毎年返納スルハ容易ナル、場合ニ進メリ
尚其残益ヲシテ累年蓄積シ其餘裕ヲ計リ爾后毎五
年ニ二百町歩ノ耕地ヲ新開シ之ニ二百戸宛ヲ移住
セシムルモノト豫定シ更ニ明治二十八年ヨリ全四
十二年三返^三期^三トスニ至ル十五ヶ年間ヲ計算ス
ルニ六百町歩ノ耕地ヲ得六百戸ヲ移住セシムヘシ
也ニ第一期ノ分ヲ併算シ明治四十二年ノ形状ヲ概
陳セハ耕地反別ハ千六百町歩移住戸數ハ千六百戸
産出ノ草綿ハ百拾二万斤此代價ハ二拾二万四千円
此内通常諸雜費ヲ扣除シ尚缺下年期後ノ地租ヲ納
メ平均三割五分ノ得益トセハ其金額七百八千四百

円ニシテ之ニ累年ノ殖益金ヲ合セハ二拾八万八千
円ニ登ル又既ニ墾成セル耕地及家作等財産ノ價百
二拾万円ヲ合算シ此場合ニ於テ假ニ總戸數ニ分割
セハ一戸四百五拾二円餘ヲ所有シ得ルノ推算々リ
前段資本恩貸ヲ仰クノ結果概計前陳ノ如シ然リ而
シテ漸次之ヲ擴張シ巨額ノ國産ヲ興スニ至ラハ自
然海外輸入ノ一端ヲ防クニ足ランカ然ルハ獨リ
我三千五百人ノ裨益ノミナラス實ニ國家ノ鴻益ヲ
得ル期シテ待ツヘキ儀ト奉存候也

