

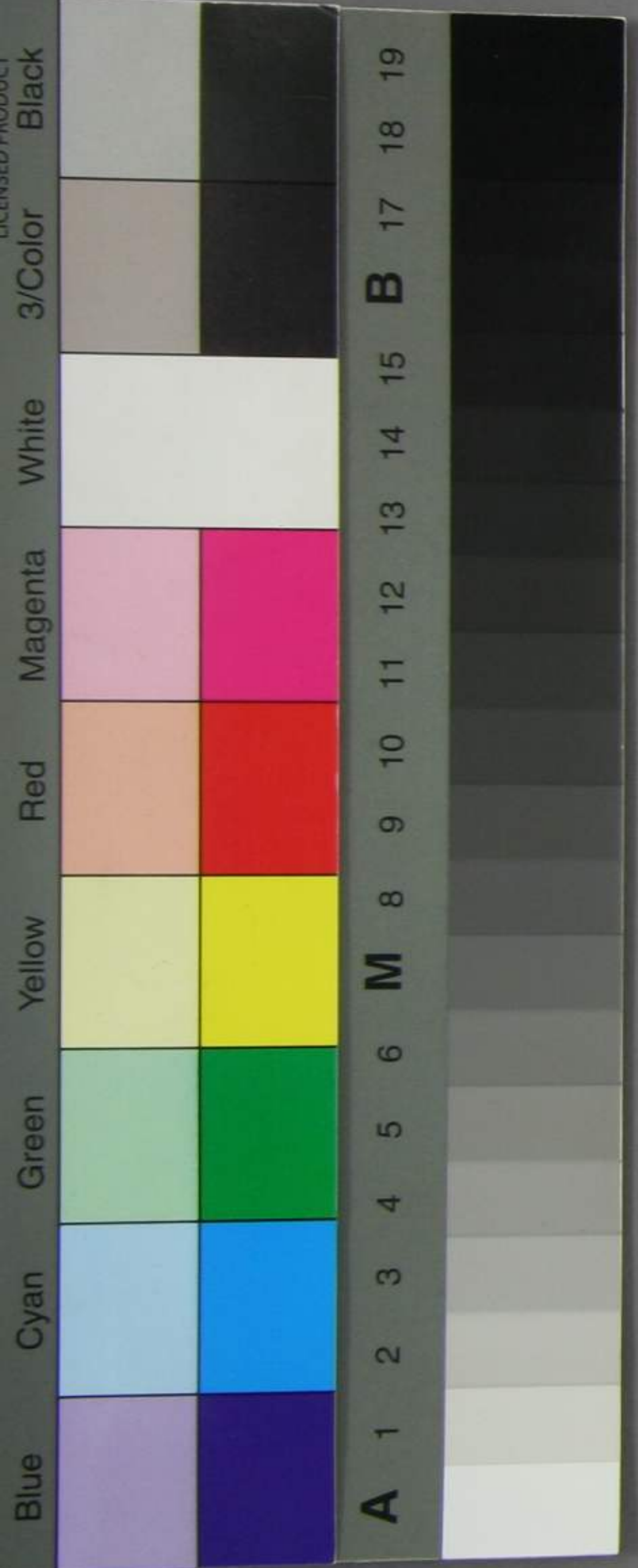
114
A3506



海軍省
第一
第一
第一

第一 概算表を以て之を以て該銀行に呈し我貿易
一 同銀行に洋銀に並便に受授するに擬する所
告該銀行に之を以て之を以て該銀行に呈し我貿易
用之するに擬する所を以て之を以て該銀行に呈し我貿易
該銀行に未だ之を以て之を以て該銀行に呈し我貿易
通商貿易に之を以て之を以て該銀行に呈し我貿易
以て之を以て之を以て之を以て該銀行に呈し我貿易
第一 概算表を以て之を以て該銀行に呈し我貿易
一 同銀行に洋銀に並便に受授するに擬する所
告該銀行に之を以て之を以て該銀行に呈し我貿易
用之するに擬する所を以て之を以て該銀行に呈し我貿易
該銀行に未だ之を以て之を以て該銀行に呈し我貿易
通商貿易に之を以て之を以て該銀行に呈し我貿易
以て之を以て之を以て之を以て該銀行に呈し我貿易

大正十一年四月
大隈侯爵邸寄贈



在清國日本公使館
公西德銀行一組合共上十レハ何程カノ高
直あるモノ、ヤリ強年ハハ力有今之交
コトハ送金ノ通リ見立之、存立心速感
コト出レバ可

右所ノ間ニ因リ幸々此レノ事ニ也

上海三井物産會社

明治十二年十月十日、上田安三ノ記

張領事 覆

中

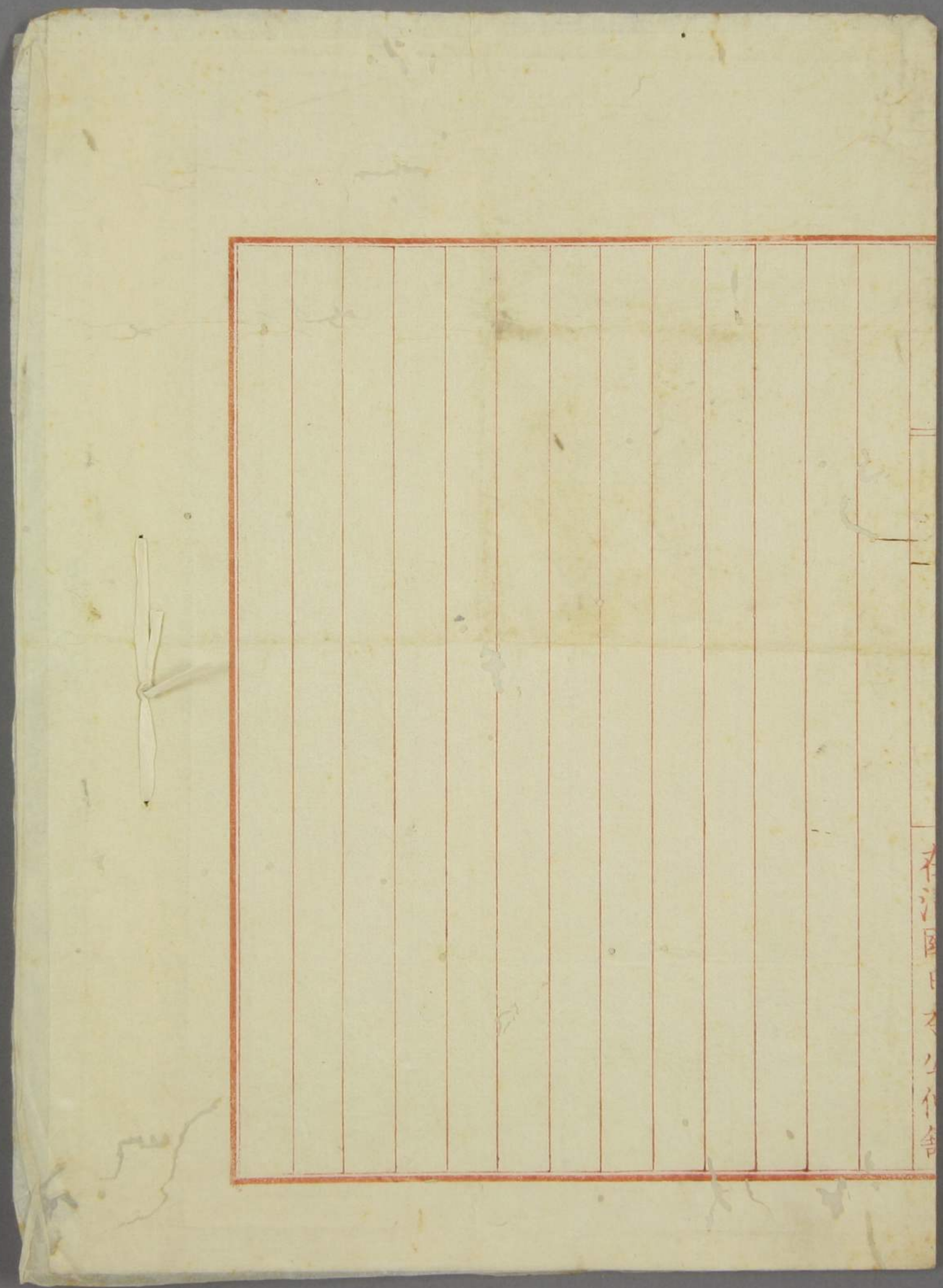
本邦貿易銀行一田銀債ノ以テ昔年海關一
納税取斗此等ノ事并該銀債ノ商業上實際
ニ重要ナル申立可也相違ハ該商會ノ通者
海關稅ハテハ銀債ノ付者店ノ多ク存立ニ銀
券アリテ可也、其年之額チテハ八年開チ以テ
取斗取斗、其方該商會ノ銀債ノ可也、ヤ否未レ
義者亦此等他方ノ事、其銀債ノ相違、其年
ニ付立付テ是等申立兼可也、探債ノ上右送
信申立可也

上海三井物産會社

張領事 覆

張領事 覆

中



本
國
日
本
公
館
書