

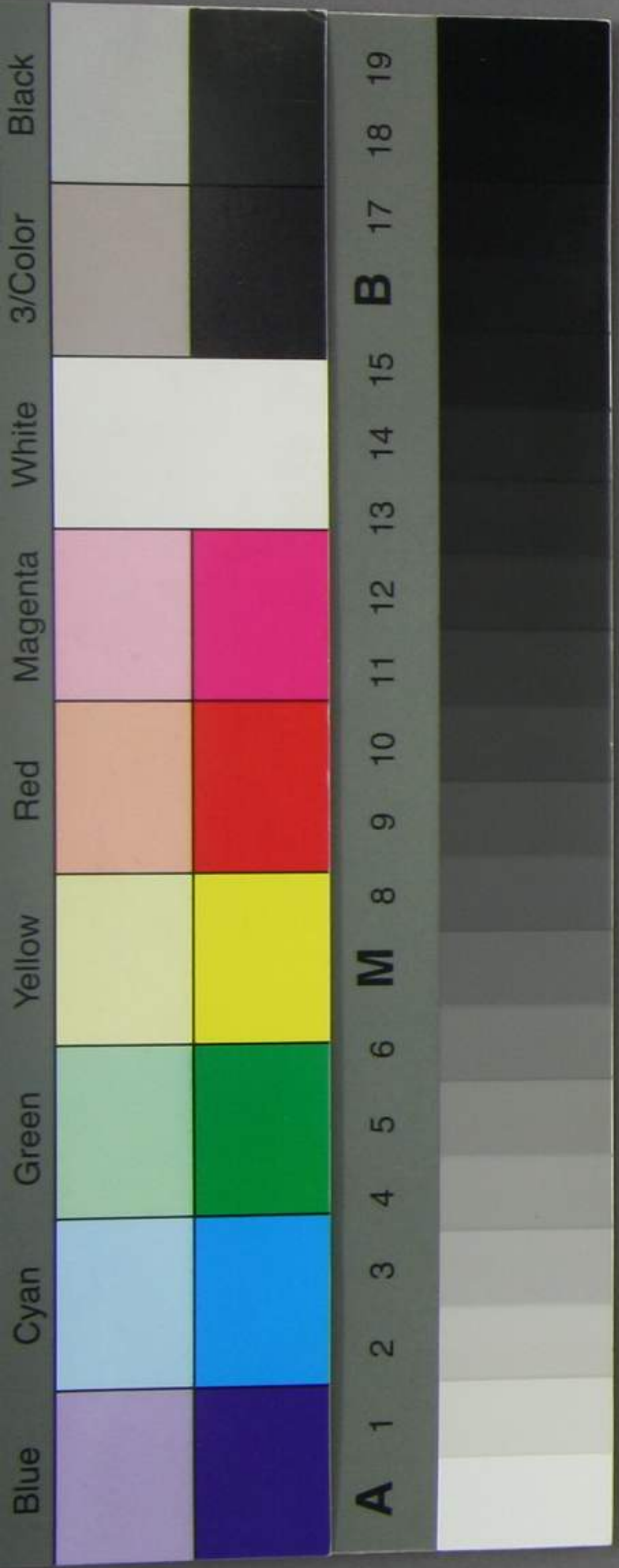
114
A 3457



大正十一年四月
侯爵郵寄贈

伊國留學川村清雄之件
方月方月之件
十四日
刻紙
番曲
多投
是是
交丁
員之
一自
今般
因際
方留

3121



増上りたるおのきも如縁のありしや
以後に様成りて運指神用を交
外勞費ありしを其れに
紙抄送付左利國に送し有様の
事