

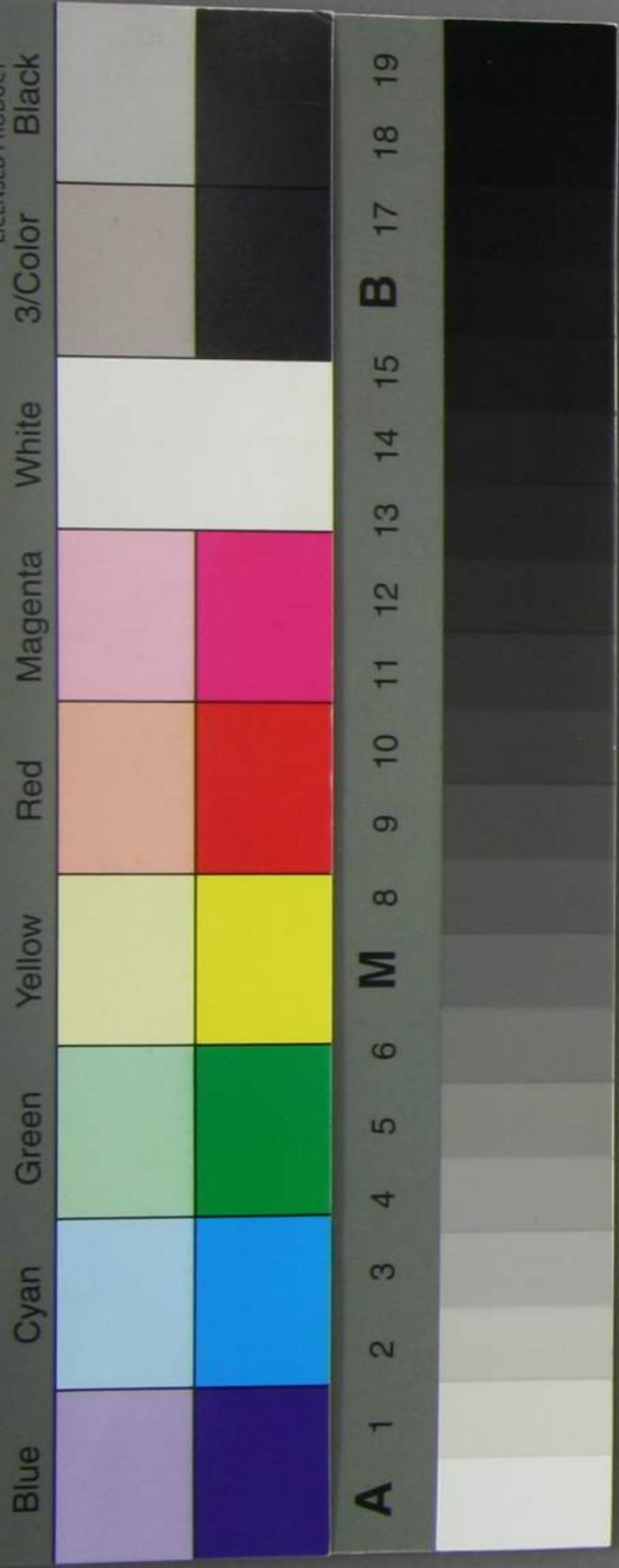
414
A 3456



北海道産物資本金簿存出額

青商會事業中北海道産物反扱方より豫
り定納し出金額を基き去明治九年十月函館
支店より反扱人より流出為仕事業者候處
る早同年より多額を反扱し其差向
開拓使より収納品も函館港より引扱
り度甚闊し高況を計り上海港へ輸送販賣
仕候折柄常春に至り尚又本年収獲地人
資本金より貸あり多額を相及候より右
資本金より貸あり多額を相及候より右
資本金より貸あり多額を相及候より右

大正十一年四月
隈侯爵郵寄



西南北考、市事作、市下、重、預、並、不、止
 高、會、資、中、各、支、店、配、置、分、揚、回、着、も、在
 復、央、進、之、實、際、條、々、何、の、も、差、出、其、方
 其、申、す、並、願、之、審、事、情、も、在、内、弱、量、物、外
 之、冷、議、之、以、重、土、万、國、市、下、派、之、作、り、も、自
 右、之、願、之、以、補、異、特、之、揚、回、方、格、意、現、備
 之、於、今、百、之、毎、内、仁、操、新、之、奉、應、帆、先、之、市、年
 之、事、之、不、於、人、百、之、事、之、各、市、能、新、次、修、物、運、轉
 古、自、其、在、地、之、空、當、之、は、開、及、之、も、在、守、運、彼
 市、開、境、亦、東、溪、地、駐、在、情、高、之、は、爲、之、對、順

成、記、之、每、歸、之、皆、て、市、悔、産、由、法、國、需、用、物、不
 ホ、予、カ、リ、以、溪、高、格、之、格、り、各、收、獲、地、産、出、人、由
 内、地、商、人、等、之、對、之、格、之、を、引、上、リ、シ、テ、自、然、
 聲、到、ス、ル、場、合、之、立、至、リ、大、之、款、息、之、格、之、是、非
 此、年、換、品、之、位、格、之、無、之、事、價、不、低、高、之、格、
 且、收、獲、地、人、之、は、格、之、音、之、長、格、之、之、柳、没
 被、苦、重、之、格、之、空、既、之、市、年、ヨ、リ、シ、テ、收、獲、地、人、之、
 資、中、の、債、之、之、交、若、之、理、情、之、格、之、扱、之、在、之、市、年、
 各、氏、之、カ、リ、之、格、之、也、政府、之、原、之、之、格、之、意、之、格、之、
 且、各、商、人、之、格、之、也、保、之、之、格、之、流、之、之、格、之、也、

原々相成可中多々中々實々後物産々高推々
是直情高亦下權々利益々は右如何り也
御字不致多々々々々々々々々々々々々々々々
下更々物々々々々々々々々々々々々々々々々
中一御國々々々々々々々々々々々々々々々々
以接音々々々々々々々々々々々々々々々々々
比々々々々々々々々々々々々々々々々々々々々
上物々々々々々々々々々々々々々々々々々々
許々々々々々々々々々々々々々々々々々々々々

廣業商會店長

明治十年三月

三野無吉

勸商局

中

