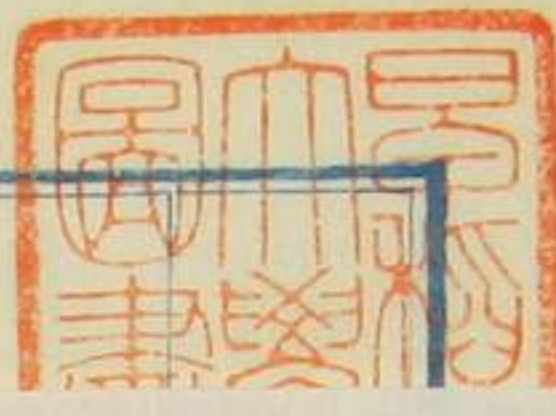


114  
A 3412



分中々 叔

會館所有ナリ

秩禄公債證書

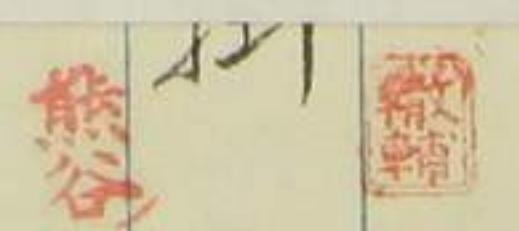
拾七万六千円

負債有之華族

五月後の家福引

上ヶ下附之事

十一年四月  
贈

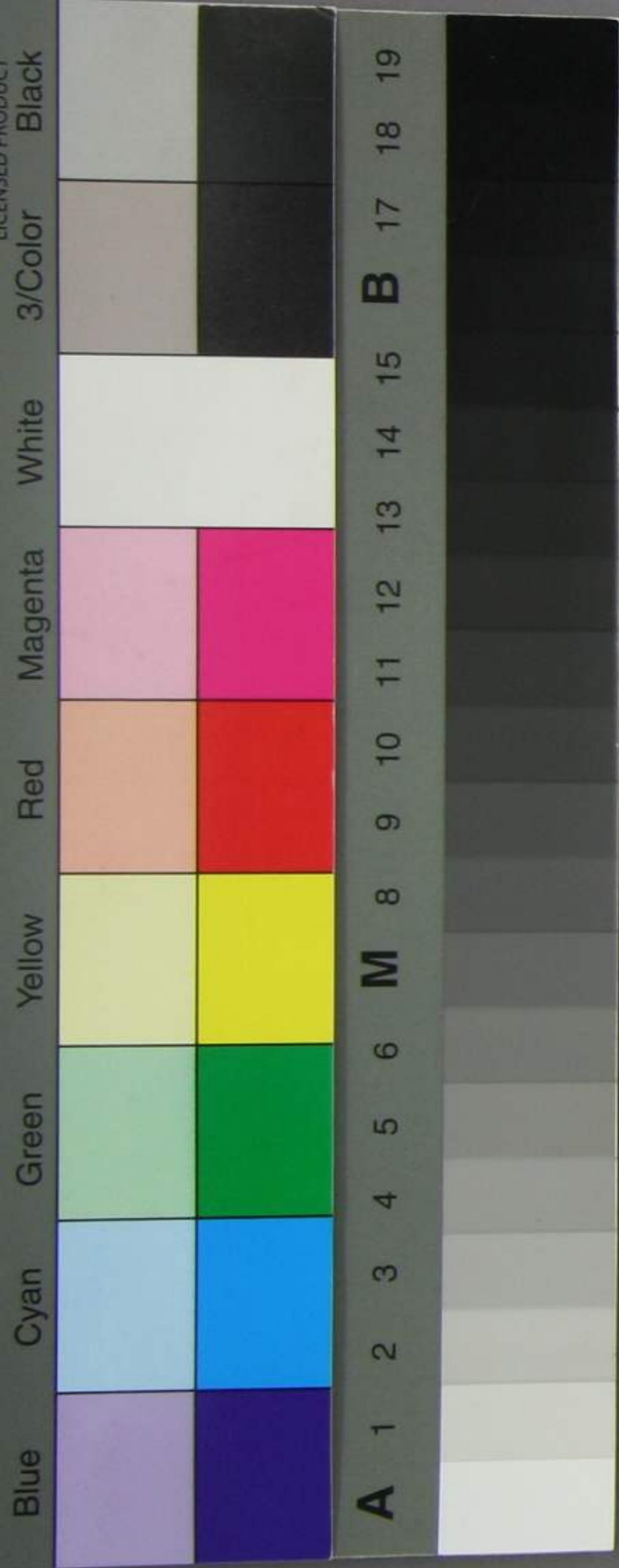


大花

同族

向五何

半何









知以加入也 獲五車也 就世程中  
精之者 所調其富 金銀之儀也  
未之破也 獲而揮之 亦中向其指  
百月以心着年之 月約之 亦尚若至  
郭逐之 知以割之 宜用者 亦代實  
上之 順序也 亦其也 亦之 亦尚若分  
年其朱割也 亦低利也 亦部長局  
相傳致度 尤抵者 亦儀之 亦公債証  
書也 亦之 亦之 亦之 亦之 亦之 亦之  
之 亦之 亦之 亦之 亦之 亦之 亦之 亦之

以例法、古讓依、凡依形、也、以形  
也

山右新句之視

二、三、十九日

大隈大造之附

色之本、文、其、於、方、月、角、下、本、年、主  
招、子、月、文、本、之、其、也、比、品、渡  
其、年、始、備、一、亦、也



明治十年二月十九日

負債調査掛



督部長

負債切込ノ事、蘇族ノ限リ明治九年  
ノ至、福州、高橋、湯、係、本、京  
府、此、組、合、案、内

蘇族中別姓姓名ノ向家計切  
込、自立、持、取、事、此、就、右、書、方











金祿 貳萬貳千九百八拾七圓三拾貳厘

中川久成

金祿 壹萬六千五百九拾七圓拾貳毫四厘

松前修廣

金祿 六千三百四拾貳圓拾貳毫六厘

牧野忠恭

金祿 五千四百七拾七圓七拾八毫五厘

黒田直養

金祿 三千六百九拾三圓九拾七毫

石川總管



金祿三千六百六拾八圓五拾七毫九厘

伊東長壽

金祿三千三百九拾貳圓貳拾五毫壹厘

本多忠禎

金祿貳千五百七拾貳圓九拾壹毫八厘

京極高富

金祿三千九百四拾貳圓壹毫九厘

竹腰正舊

金祿四千六拾五圓壹厘

分部光謙

金祿貳千三百拾五圓六拾六毫八厘

小笠原貞孚

金祿貳千六百六拾五圓五拾貳毫貳厘

田沼忠千代

金祿千三百九拾貳圓九拾七毫四厘

久松勝慈

金祿千三百七拾壹圓九拾貳毫四厘

内田正學

金祿千九百五拾九圓七拾三毫壹厘

時田廣孝



金祿千六百貳拾七圓三拾四毫六厘

本庄久米

金祿千五百三拾四圓七拾九毫四厘

堤 功長

金祿千九拾貳圓九拾九毫

清水谷公考

金祿千六百八拾五圓七拾九毫七厘

穗波經度

金祿千五百三拾四圓七拾九毫四厘

北小路隨光

金祿四千百七拾六圓三拾九厘

菊亭修季

金祿千八百三拾六圓八拾毫

西四辻公業

金祿千五百七拾七圓三拾九毫九厘

正親町實德

金祿千七百八圓拾四毫六厘

四辻公賀

金祿千五百五拾五圓三拾三毫六厘

甘露寺義長



金祿貳千三百四拾七圓八拾七匁九厘

勸修寺顯允

金祿千八百三拾七圓六拾四匁八厘

烏丸亨次郎

金祿千七百五拾貳圓拾貳匁四厘

瀧脇信敏

金祿千六百拾八圓七拾五匁貳厘

藪實方

金祿千八百拾貳圓三匁六厘

五條為榮

金祿千五百三拾四圓七拾九匁四厘

錦小路頼言

金祿三千四百貳拾四圓四拾貳匁五厘

阿部正功

金祿四千八百四圓九拾壹匁四厘

池田源

合計金拾貳万貳百壹圓貳拾壹錢六厘



