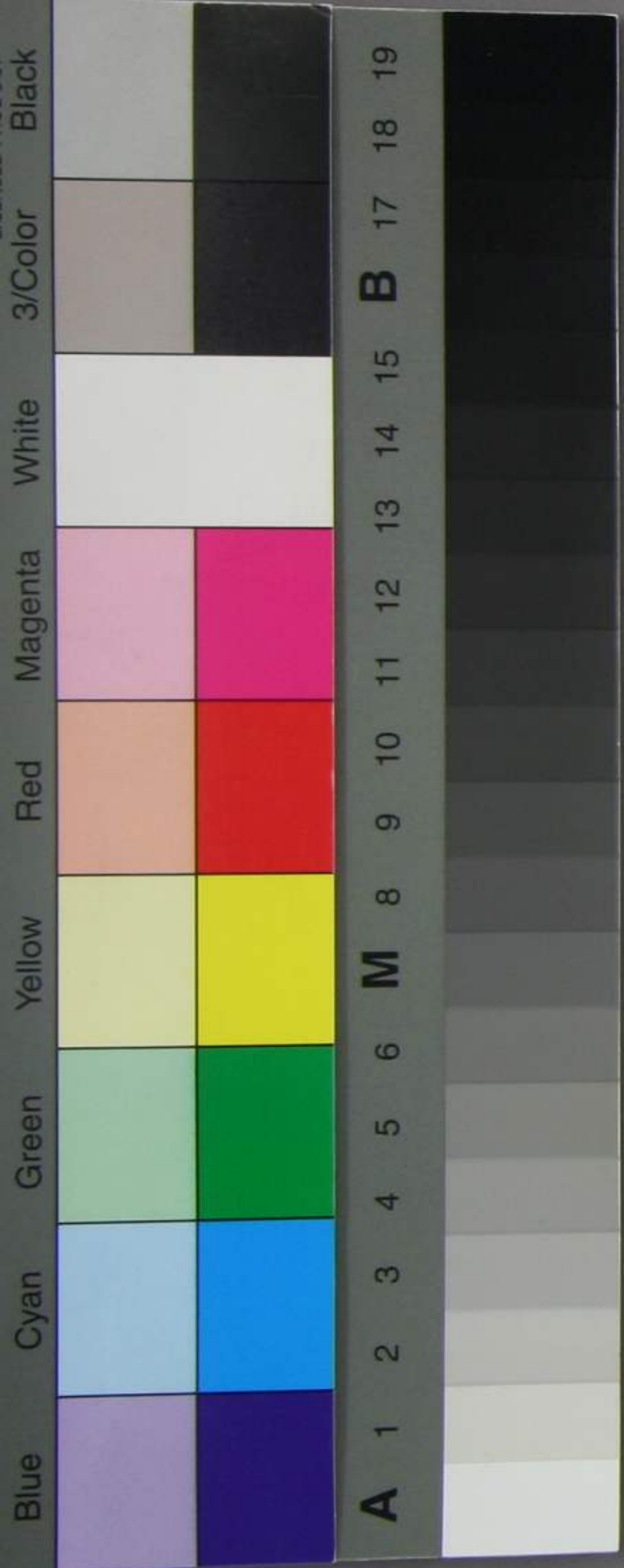


114
A3430



先般書取以而大政東京之間荷物運送月為
替金却貸下之儀奉願屋敷願情御聞異相
成猶實際取扱方法取調更之可因出旨御達
之趣奉畏度兩後京阪兩所於之實地取御候
度諸高荷物取扱方規則一定致之指不申
隨而兩替屋共為替金取扱振區々相成振
度間此際萬物悉了定之規則相互成與為替
金取扱致之度様相成度而之却之不致右之生度

大正十一年四月
大隈侯爵郵寄



程氏難計者、先ツ号數ヲ不求、只管嚴重ニ
仕法取設申度、依テ別紙甲号、順序、以當分
試ニ為メ施行仕度、極致度、於實際ニ極極
寄リ、手廣ニ取組度、極取計度、以、永續ニ施
越可申者、存度、間、御試ニ為メ、別紙乙号、之規
則、及、御出金、申度、極、申度、極、實地、取、振
振、試驗、之、且、更、何、分、之、義、可、願、出、奉、存、以、得、共
取、敢、右、之、然、リ、以、實、行、申、試、申、度、存、以、此、後
御、聞、之、由、之、程、奉、願、候、也

郵便漁船三益會社長

山崎弥太郎

明治九年四月

甲

大阪

運用課

一 大阪輸出品の検査擔當之事

一 諸荷主兼德意場ハ魚而宿所右前連印簿ヲ
取置ヘキ事

一 諸品市場荷造り場トモ魚而一定致し居候事故輸
出品ハ都而為替附ト見做シテ右荷物ハ何印之何而
何所ニ而荷造りキトノ事ヲ搜索為致シヘキ事

但品物市場之義ハ各市場ニ於而綿密ニ取
調登記致シ居候事

一 為替荷物之儀頼入者有之故先ツ仕切書
為差出(替)ハ砂糖千樽此代價金五千圓何事
樽何圓何矣甲ノ地何ニ誰有乙ノ地何ニ誰
送致スル勘定書ニ魚而登此致直以右場并荷
送場所書之實品ヲ見届右ノ差出度仕切書ヲ
相当ト認ル其ハ魚而定規ニ通リ其紐年行事ハ
おルシ保証印ヲ取離形ニ通リ猶當課保証印ヲ
捺シ為替方へ廻シ度事

一 為替方高捺セシ証印ヲ見届ケ荷主へ何哉ニテ
貸渡スヘキ約定ヲナシタル上ハ其荷物ヲ受取藏

入致シ右藏入濟ノ証トシテ為替手形へ裏印ヲ捺
荷主へ渡度事

一 右藏入之荷物ハ尚日出帆之何丸(船積込)乙ノ地へ
送状お添回漕以事

但送了状へ為替附之旨認入事

甲
大阪
為替方心得

- 一 諸品相場と日々取調登記簿とを在在續々運用課日断事
- 一 運用課の別紙雛形に通し保証印者之書付と如來り在在の簿を登記簿に置き相場と比較し、相當の時に雛形に通し原價、批て貸渡をへき、承知印と捺し運用課へ送達し、在在事
- 一 運用課の表印簿の雛形と在在の持券の節、右表印と目的の、負額通りの金高貸渡事
- 一 右金高相渡を、何所何誰、何年何月何日、何程、為替金渡り、東京為替方、報知し、在在事

甲

一 諸荷主組合毎々相定テ積戻年行事ノ品物取揚ト
其荷物不燃々無々為テ保証ト立戻年行事ニ裁ハ
區長若シテ應申諭ト有々戻上會社ヨリ年行事ニ
諸事熟謀テ以保証為致為事

東京

三井物産會

甲

東京

運用課

一大阪運用課が為替附の名目入出送付状若しくは
為替無名目物と混じり様注意い多る為替係
員と分て蔵入可なり下事

一 蔵入相済出之に為替物引受先キト速報知可なり
一 為替物異状あり蔵入済は是れ何月何日蔵入済
し方送付状に認入其証印を捺し為替方と相渡
可なり

日有七錢宛と定む事

一 都合日数十口と過ぐ程は所不請取時、所不渡と見
做し、甲、地為替元、金額と振戻し元金請取
節乙、地為替地蔵入し三日用控翌日分元金請取
止之間日歩五錢宛可請取定む事

乙 為替換借金之規則

一 甲、地為航海一面毎為替金元、五萬圓と定置
扱地出納取案、右五萬圓取下、有之其得、確
實なる銀行、繰込置普船之節、何為替換株、
貨渡合高五萬圓、及之得、則清算、之同取案
之取換査と受甲、地為替方、乙、地為替方、
報知し、同取案、乙、地為替方、取報知、
本係、乙、地為替方、取取案、取取中、之取
一 乙、地為替方、内則之通、為替金過、取之、之其
取度、之取取案、取細、は其事

一前条五萬圓之定額以下ケルモノヨリ前航海
船爲替所少ク残金有リ得ニ其次船、相廻リ
清算之ニ前日様ノ手帳、取扱ヒテ一ノ事
一爲替所物、勿論一切ノ取扱相漏ル生レテ損害
ハ會社ヨリ弁償可成事
一様借金利息之至ハ甲ノ地以下ケル本北ヨリ乙ノ地
迄納ル日迄モ年七釐ノ利息ヲ三百六十五日ノ
割合日歩と算計シテ一ノ事
一甲ノ地以下ケル金取扱所、通帳ト以テ取扱方ハ乙ノ地
迄納金ハ一ノ事、取扱日様ノ取計ニシテ一ノ事