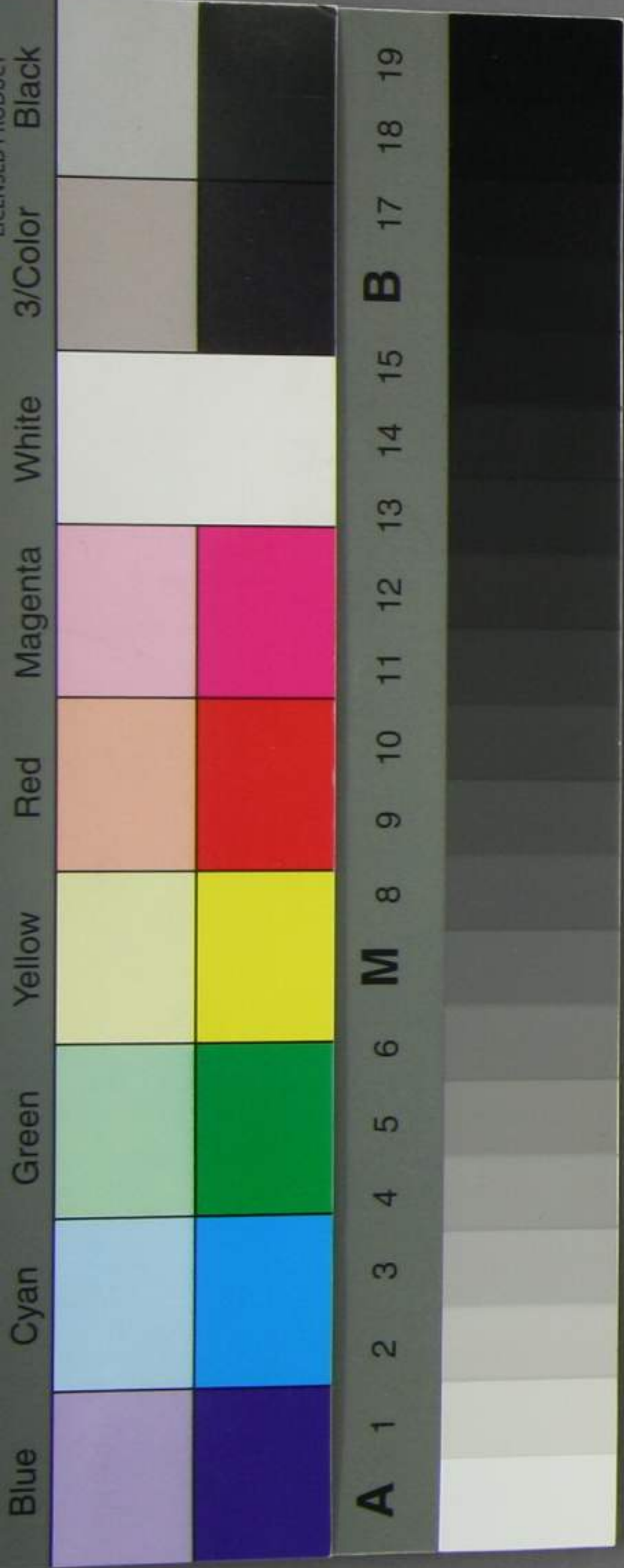


114
A3413



方令金融蔽塞百業不振興ノ勢アルノ原因
 千端方端事一車一件ノ故ニ非スト、虽モ最モ
 其勢ヲ激成シ近頃甚キニ至ルモノハ、野
 祖ノ閉店ヲ初メ、豪商教家相踵テ轉覆
 シ人心疑惑ヲ生シ更ニ信憑ヲ失シ退縮
 危懼若目財ヲ懐ニシ手ヲ拱ニ自ラ固ス
 ルノ姿勢ニ至ルニ因レリ、又金融ノ疏通ヲ
 為シ不用ノ蓄積ヲ合シテ回生ノ資本ニ變
 セシムル銀行ノ設ケアルヲ以テ第一トス而
 シテ現在成立ノ銀行アルハ頗ル其用ヲ
 達スハ固ヨリ疑ヲ容レサルヒノニ似タリト
 參モ其實当今ノ勢尚昨年未ノ覆轍ヲ忍

大正十一年四月
隈侯爵郵寄贈



表之而レテ政府其資三ノ集合スルヲ待
テ我カ外銀ヲ銀リニ換シテ其ノ預リノ
券ニシテ其款ニ在シテ証書ヲ與フベシ
銀リハ其款ヲ以テ尚其資本ノ都トシ
其款ニ在シテ証書ヲ發行スルヲ許ス然レ
テ保証ノ年限ニ充ル時ハ政府其預金ヲ
返却スル論ヲ俟ス亦政府ハ斯ノ一時ニ
預リタル預金ノ用法ニ至テハ萬借ナル
ハレト雖モ先ツ當今榮川ノ國債ヲ買収
スル志クハ其最モ得タルモノト謂フヘシ然
レハ則チ有利ノ國債ヲ賣シテ無利ノ國債
トスルノ款ニ至ル如何トナレハ今度新ニ銀
行預金ノ内ヨリ預リタルモノハ政府也

ソニカ

信託トナリ且其款ニ在レテ証書ヲ許ス
ヲ以テナリ然レ政府ハ尚其發分取已ノ
保証ニシテ銀行ノ身ニ残レルモノアルカ
故ニ若チカ銀行事務ノ出外野ヲ定メテ
直興スルヲアルベシ然レハ人心モ自ラ安
シ且政府ニ於テモ不慮ノ憂ヲ來サス
最モ銀行ノ安全ヲ保ツニ緊要ニシテ
兩全ノ策ト云ヘレ是其ノ方法ノ大畧
ナリ若シ迂途ハナサスハ莫ク尚高
慮ヲ下シ取捨スル所ヲランナラ

吉原重俊

明治八年十月七日

大藏卿大隈重信殿

