

114  
A3402

卿

三浦重定

七年十二月十八日

卿

輔

丞

勘査局

勘査局

北村宗一

北村

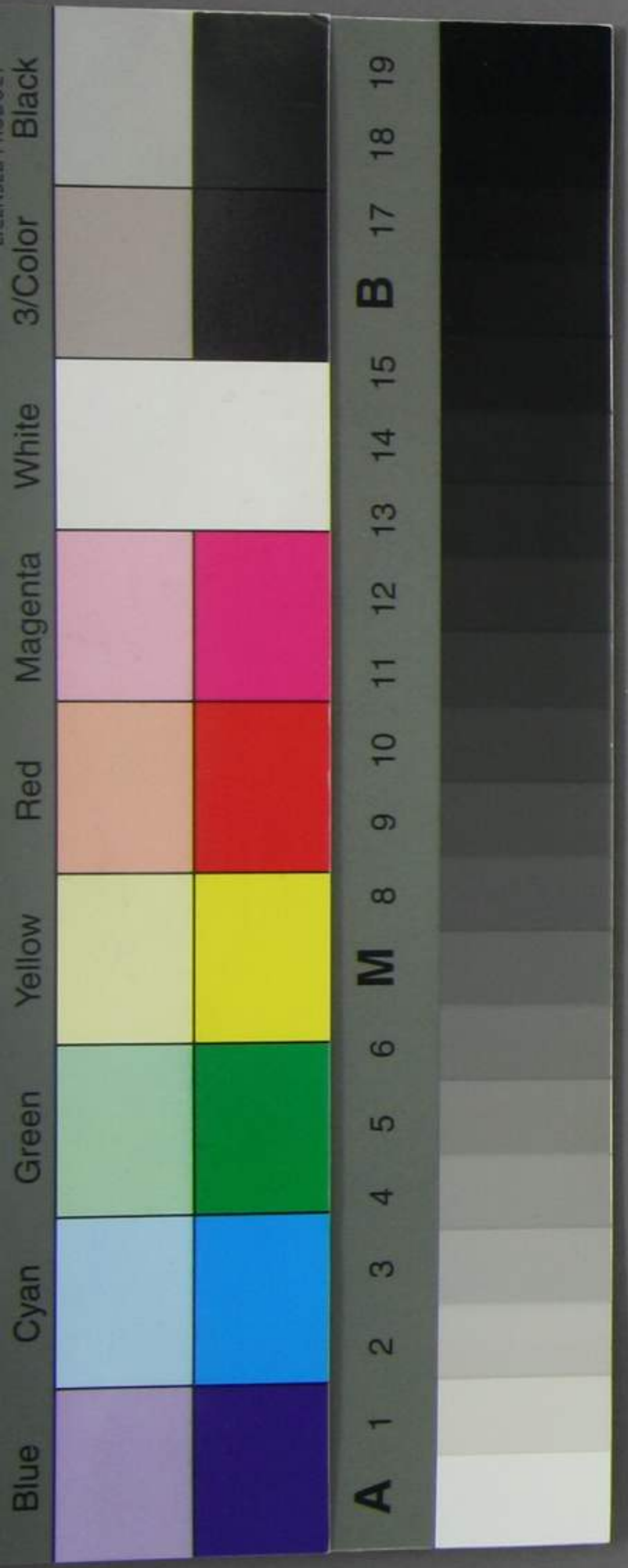
大正十一年四月

大正十一年四月

三浦井小野重定領金區  
儀存正候何

小野重定領勘査局付の同領江角の金類  
及び支消金書等付の區分お互におりる去  
りお來物等支消領内におりる井小野

大正十一年四月



南一途は細く日向をくぐりて東へくぬ  
からはては海を有る處をくぐりて東へくぬ  
南をくぐりて北へくぬ又河原をくぐりて東へくぬ  
陸軍有る色はくぬし得て是は細く海をくぬ  
有る河原をくぬ又河原をくぐりて東へくぬ  
くぬ河原をくぬ又河原をくぐりて東へくぬ  
南をくぐりて北へくぬ又河原をくぐりて東へくぬ  
南をくぐりて北へくぬ又河原をくぐりて東へくぬ  
くぬ河原をくぬ又河原をくぐりて東へくぬ  
南をくぐりて北へくぬ又河原をくぐりて東へくぬ

南へくぬは東へくぬと云ふは南へくぬは東へくぬ  
くぬ河原をくぬ又河原をくぐりて東へくぬ  
南をくぐりて北へくぬ又河原をくぐりて東へくぬ  
くぬ河原をくぬ又河原をくぐりて東へくぬ  
南をくぐりて北へくぬ又河原をくぐりて東へくぬ  
くぬ河原をくぬ又河原をくぐりて東へくぬ  
南をくぐりて北へくぬ又河原をくぐりて東へくぬ  
くぬ河原をくぬ又河原をくぐりて東へくぬ  
南をくぐりて北へくぬ又河原をくぐりて東へくぬ  
くぬ河原をくぬ又河原をくぐりて東へくぬ  
南をくぐりて北へくぬ又河原をくぐりて東へくぬ  
くぬ河原をくぬ又河原をくぐりて東へくぬ  
南をくぐりて北へくぬ又河原をくぐりて東へくぬ

明徳二年三月十日  
大花師出座の御信

右波方居之保之可之友故