

114
A 3383



一 出納金 破満
金百五拾九万四子五拾貳兩永貳百貳拾貳文七分

此譯

準備金上納 湊正金之九日譯調

精金百貳拾七万九千六百三拾九兩三分永三拾五文貳分

價金三千三百拾九兩七分永五拾貳文五分

金札貳拾四万貳拾六兩貳分永百貳拾五文

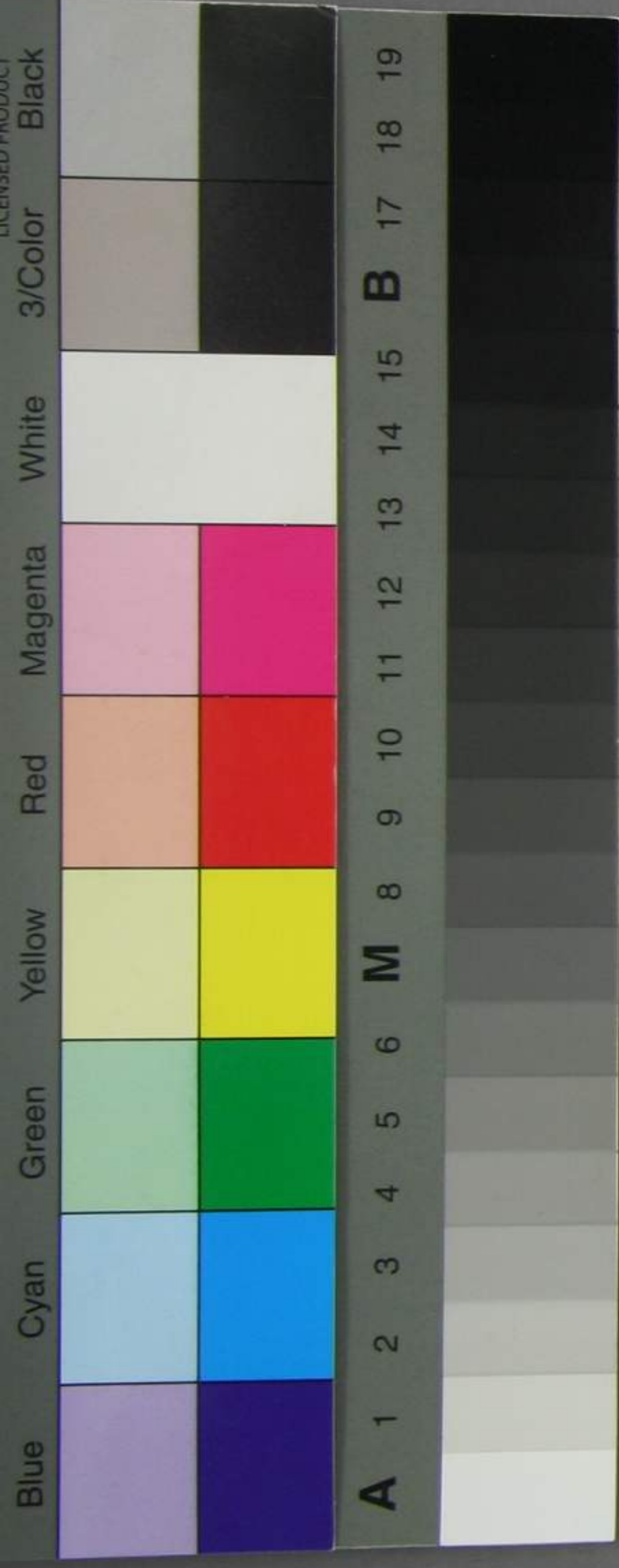
證券七万子四拾五兩貳分

價金札三拾兩

大正十一年四月
大隈侯爵邸寄附

1984

利金全
浪目二
指八文
納高



滿

五拾九萬四千六百三拾九兩三分永三拾五文七分

此譯

準備金上納銀正金之九兩澤調

精金百貳拾七萬九千六百三拾九兩三分永三拾五文七分

履金三千三百拾九兩七分永三拾五文七分

金札貳拾四萬貳拾六兩貳分永百貳拾五文

證券七萬四千四拾五兩貳分

履金札三拾兩

大正十一年四月

1984

初文金... 利金四千八百九拾七兩... 限目方八百九拾七兩... 納高... 合... 不... 為... 者... 奉...

一 灰吹銀八百九拾七匁
一 洋銀七百三拾三匁
一 姫小判壹枚

外

金八万七千五百匁拾八兩三分永四拾四匁七卜
洞藏之金五百七拾匁文
合浪燒混合塊之金六百四拾三匁
洞燒塊四百三拾三匁三分三厘
是納者成り金銀其外亦洞中
金五匁

新札
合七百七拾六万八千五百七拾貳圓

藩札引換元金一匁壬申
七月十四日追更入高

門

五万圓	三瀨縣 ^h 藩札引換渡
五万圓	岡山縣 ^h 日劔
貳拾五万圓	山口縣 ^h 日劔
四万圓	小倉縣 ^h 日劔
拾万圓	福岡縣 ^h 日劔

七千零七拾圓 貳拾錢 三厘

巨野縣 同新

三萬圓

額田縣 同新

拾六萬圓

廣島縣 同新

貳萬圓

美津縣 同新

三萬圓

新川縣 同新

貳萬圓

佐賀縣 同新

貳拾萬五千圓

石川縣 同新

貳拾萬圓

置賜縣 同新

拾萬圓

青森縣 同新

六萬圓

柏耆縣 同新

拾五萬圓

名東縣 同新

七萬圓

京都府 同新

拾萬圓

香川縣 同新

八萬圓

小倉縣 同新

貳拾萬圓

鳥取縣 同新

貳拾萬圓

高知縣 同新

八千圓

八代縣但全狀

拾方圓

北條縣但全狀

七方圓

豐岡縣但全狀

三拾六方圓

足羽縣但全狀

三百九圓五十錢四毫五毛

青森縣外十二縣見本札代金渡

三拾方圓五言 拾方圓三拾八錢 貳圓

出納寮引濟五之長郡馬縣外十五縣分租稅外上初未申長引換金

三拾三方圓四百圓九錢九厘六毛

但右同新二足羽縣外十八縣分

三万四千七百七十七圓四拾五錢四厘六毛是比較表據令云云未七月十日在稿上以上兩月本稿隨增之分

貳万二千四百六圓四拾九錢八厘六毛

但右同新度會知外

五方圓

鳥取縣藩札買代渡

壹方圓

福岡縣同新

貳万五千圓

佐賀縣同新

五方圓

北條縣同新

五方圓

原津縣 日新

式方圓

三重縣 日新

式方三子 平百拾九圓

郡馬縣 日新

式方六百七拾九圓

右日縣 日新

式方九子百四圓

東正年八海

以三百子拾六方九子四百式拾三圓四拾七錢五厘七毛

內

三百三十二方子百拾八圓七拾五錢五厘七毛

滿札引換

四百拾九方九子百四拾九圓五十八錢四厘三毛

五方圓

鳥取縣 日新

式方圓

福岡縣 日新

合四百式拾五方九子百四拾九圓五拾八錢四厘三毛

壬申十一月廿八日有商

外

三万八百五拾圓

唐山... 但此中納... 引換元...

一新貨貳万五千四百圓四拾九錢八厘六毛

右日新

但此表奉令於辛未七月十四日發行以揭載之

但此表奉令於辛未七月十四日發行以揭載之

一新貨三百九圓九拾四錢七厘五毛

京都府外十三知

市文之外

合六拾九万九千貳百拾九圓三拾八錢三厘五毛

之拾四万五千六百五圓七拾四錢五厘五毛

藩札以換上納

三百九圓九拾四錢七厘五毛

日見本札上納

五万二千三百三圓七拾五錢

日買上札上納

右之通有之也

壬申十一月

旧藩札買上代仕澤書

佐賀知外札系多為平八口旧藩札買上代仕澤書

内 之系円 十四系の系円

復金之使込細分 藩札未細分

一金の系三十三百三圓七十一錢

群馬知系多為平八口

此藩札の系の三十三百三圓七十一錢

但此表奉令

外系上代仕澤書

買上代仕澤書

金四万五千六百六圓七錢

金七千七百九十七圓七十一錢

全量金

大藏

貳万五千四百圓四拾九錢八厘六毛

右日新

但此表各縣之藩札

但此表各縣令所奉幸未七月十四日札付正以掲載ス左
此等簿減下ナ有テ事

三百九圓九拾四錢七厘五毛

京都府外十三縣より
所出藩札見本

九万九千貳百拾九圓三拾八錢三厘五毛

三拾四万五千六百五圓七拾四錢五厘五毛

藩札以換上納

三百九圓九拾四錢七厘五毛

日見本札上納

五万三千三百三圓七拾五錢

日見上札上納

通有之存也

壬申十一月

旧藩札買上代仕澤書

外札札并系平八に旧藩札買上代仕澤書
外ハハミミ百三圓七千七毛

内 三系の円
十四系の円

買上代仕澤書
藩札未納分

外系三十三百三圓七千七毛

群馬札并系平八に
買上代仕澤書

外系札外系三十三百三圓七千七毛

但此表各縣

外系上代仕澤書

外系三十三百三圓七千七毛

買上代仕澤書

金四万五千六百六圓七毛

金七千九百七圓七毛

全量金

申文之外は札調申
此等掲載之後
右比較表各縣各藩札

古之曰為孔聖之方將地也... 今之曰為孔聖之方將地也... 今之曰為孔聖之方將地也...

Table with 10 vertical columns and 1 row, mostly blank.

舊藩縣製造楮幣見本調中之分 ○印之分未差出

Table with 7 columns and 7 rows listing locations and names.

右之外旧一縣百或拾三藩旗下五名者差出檢査濟	大分縣	都城縣	石鐵縣	岡山縣	堺縣	小田縣
	<small>羽後 俊清</small>	飲肥	<small>高知 川江</small>	出山	沼田	成羽
					館林	淺尾
						新見
						<small>旧旗 下</small> 織房
						<small>同新</small> 敏達川
						<small>同新</small> 因川

大 新 省