

114
A 3379

奉
願
上
候

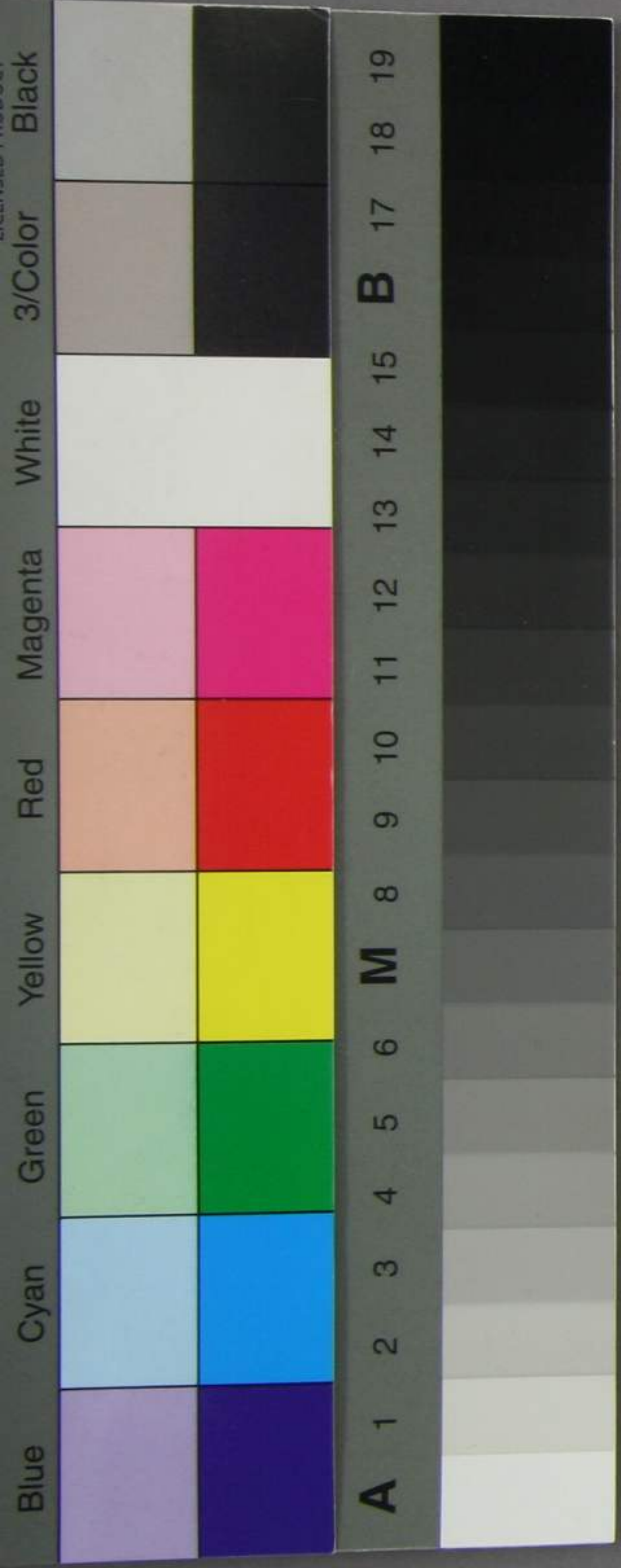
大
正
十
一
年
四
月
贈

壬申二月十三日大藏省江差出候願
書
嗚

乍恐以書附奉願上候



奉
歎
願
候
趣
意
以
裁
八
兼
而
洋
銀
代
并
借
殘
金
ノ
分
此
度
上
納
目
途
可
奉
申
上
旨
仰
諭
違
相
蒙
奉
裏
候
然
止
卯
年
三
月
昨
未
ノ
春
迄
五
年
ノ
間
於
大
阪
出
先



以詰合川并清藏錄得臨賴談二書
種々他借ヲ以當吐實上金有之右師
義奉歎願候處去ル辰年南部
檣師轉封被行出以后ノ分ハ師差引
被下置右師沙汰ノ前分ハ師差引難
被下置旨師理解ノ段奉恐入候隨而
恐多奉存候得共無而受有罷在候陸
中國尾去澤銅山稼方近年米價高直

不少損失仕連ニ稼方取続候昨申六
月以後及由度返上山奉願上山内諸
品運家諸道具當時ノ一師段ノ上山
内定價ノ以師賞止ケ被下置度段奉
願上置候尤南部稼ヨリ師引受申上
候節金拾貳萬四斗八百兩程ニ師
在候年銀代冠金高ノ个山内右品師
當上ノ金ノ内ノ一六ノ一ノ度奉存

此段係屬田賦

上候依

恐多奉領

奉

得得日

年其居印取錄並一火以分家錢尾清

吉宅印封印相城家內午廻一之者

引相被信與家業一月當時至西

斤大籍一系內共以至難止三都借

財一白々不安心被不嚴懲惟但

末誠以刀窮途罷在候何年一憐慈

才以而臨六解

淡細高

道三叔子三都借財

一六受行出及

度

慈妻一印憐慈以願逼破信戶被

及此段亦管表莫願以此

二月三日

并寄

又証

世傳

廣省判理局

孫領新

訂
二
年

陸子國盛

今月

豫入

村

田藩外國負債力用今借令返納

任起前事
陸守貞

下
增

十

五、負

斤 兩

五、申、月、六、歲

[Faded handwritten text in columns]

廿三

庚、萬、空、算、六、武、步、洋、銀、廿

以、此、為、方、三、十、百、丈、兩、以、後、三、十、百、丈

或

十、百、丈、兩、十、百、丈、兩、三、步、色、珠、百、十、丈

發、八、五、甲、三、步、十、步、大、而、如、右

合、子、三、萬、丈

百兩

百兩

八千貳百兩

八千七百兩

金九百七十九兩

神戶札

金貳千兩

金

金九百七十九兩

四兩

銅

銀

兩

兩

兩

兩

兩

朱子集注

卷之四

論語精義

卷之四

論語精義

卷之四

論語精義

論語精義

卷之四

論語精義

卷之四

論語精義

卷之四

論語精義

卷之四

朱子集注

卷之四

論語精義

卷之四

論語精義

卷之四

論語精義

論語精義

卷之四

論語精義

卷之四

論語精義

卷之四

論語精義

卷之四

