



大改出張
出納月

午三月中米出勘定請拂帳

1956



414
A 3361
1

辰年米方三石九斗九合

二 巳年米方七石九斗九合

月 粮指米方五石九斗九合

元 支那米三石九斗九合



辰年米方三石九斗九合

巳年米方七石九斗九合

内 粮指米方五石九斗九合

支那米三石九斗九合

粮指米方三石九斗九合

大正十一年四月
限侯爵邸寄赠

正月白越

己年米壹方七石貳拾石伍斗七升六合

內石伍斗六升 己年米

租稅

己年米百拾石

報糧米貳拾石三年以升合

四月

辰年米壹方石貳拾石伍斗

己年米貳石百拾石

報糧米石伍拾石伍斗八合

支取米貳石九拾石伍斗九升六合

內沃

二月

辰年米百拾石伍斗貳拾石

外金銀子壹百九拾九石貳斗

辰年米三百拾石三年以升合

外金銀子九拾伍石貳斗

辰年米貳拾石三年以升

支取米七拾石

己年米貳石百拾石

辰年米壹方石伍拾石伍斗九升六合

報糧米石伍拾石伍斗八合

支取米貳石

辰年米百拾石伍斗九升六合

支取米貳拾石伍斗九升六合

官福渡

同金渡

政府多像杜坊渡

日新月餘渡

救助米大政府渡

大政府徒刑坊渡

東京廻漕米

賣拂米

欠減米

辰年米壹方貳百貳拾七石貳斗七升九合
 巳年米壹方貳百貳拾八石貳斗
 丙辰拾石年八斗貳合 丙辰米
 越引 叔相米貳百七拾七石八斗壹升貳合六勺
 支那米貳百七拾七石貳斗貳合
 叔壹方貳百九拾五石五斗

明倫彙編 家範典 禮俗典 中 卷上
 大板 出板 張

小 叔 大 伍 斤
 三 叔 大 伍 斤
 丙 叔 大 伍 斤
 支 叔 大 伍 斤
 叔 叔 大 伍 斤
 叔 叔 大 伍 斤

午三月中米出勘定請拂帳

大坂出納司

414
A 3361
2

元月三

辰年米壹方貳百八拾七石三升壹合

巳年米七方九百九拾貳石九斗九升壹合

内貳拾石伍斗三升壹合 支四斗

米捌米八石九百九拾貳石八斗九升壹合

支貳米八石七拾貳石壹斗

米壹方三石九拾石伍斗

内貳

辰年米壹方貳百七拾七石八斗九升

巳年米六方貳百八拾石壹合

内貳拾石伍斗三升壹合 支四斗

米捌米八石九百九拾貳石八斗九升壹合

支貳米八石七拾貳石壹斗

米壹方三石九拾石伍斗

大正十一年四月
大隈侯爵邸奉贈

二月廿越之島

己年米三石八斗七升三合

内石八斗五升

己年米

租 税

己年米三石九斗七升三合

己年米三石八斗七升三合

己年米三石八斗七升三合

己年米三石八斗七升三合

出 目

己年米三石八斗七升三合

己年米三石八斗七升三合

内石八斗七升三合

己年米

三月

拂 教 捐 米 七 石 八 斗 七 升 三 合

内 讫

己年米三石八斗七升三合

己年米三石八斗七升三合

外 全 米 三 石 八 斗 七 升 三 合

己年米三石八斗七升三合

外 全 米 三 石 八 斗 七 升 三 合

己年米三石八斗七升三合

己年米三石八斗七升三合

己年米三石八斗七升三合

己年米三石八斗七升三合

官 禄

同 金 俸

同 月 俸 钱

同 月 俸 钱

同 月 俸 钱

同 月 俸 钱

同 月 俸 钱

同 月 俸 钱

同 月 俸 钱

辰年未比五七拾九石五斗九升
粗稻未七五九拾九石五斗九升
支那未八五拾石

賣拂末

辰年未比五七拾九石五斗九升

巳年未七五九拾九石五斗九升

引

口或拾三石五斗九升

越粗稻未五七拾九石五斗九升

支那未七五九拾九石五斗九升

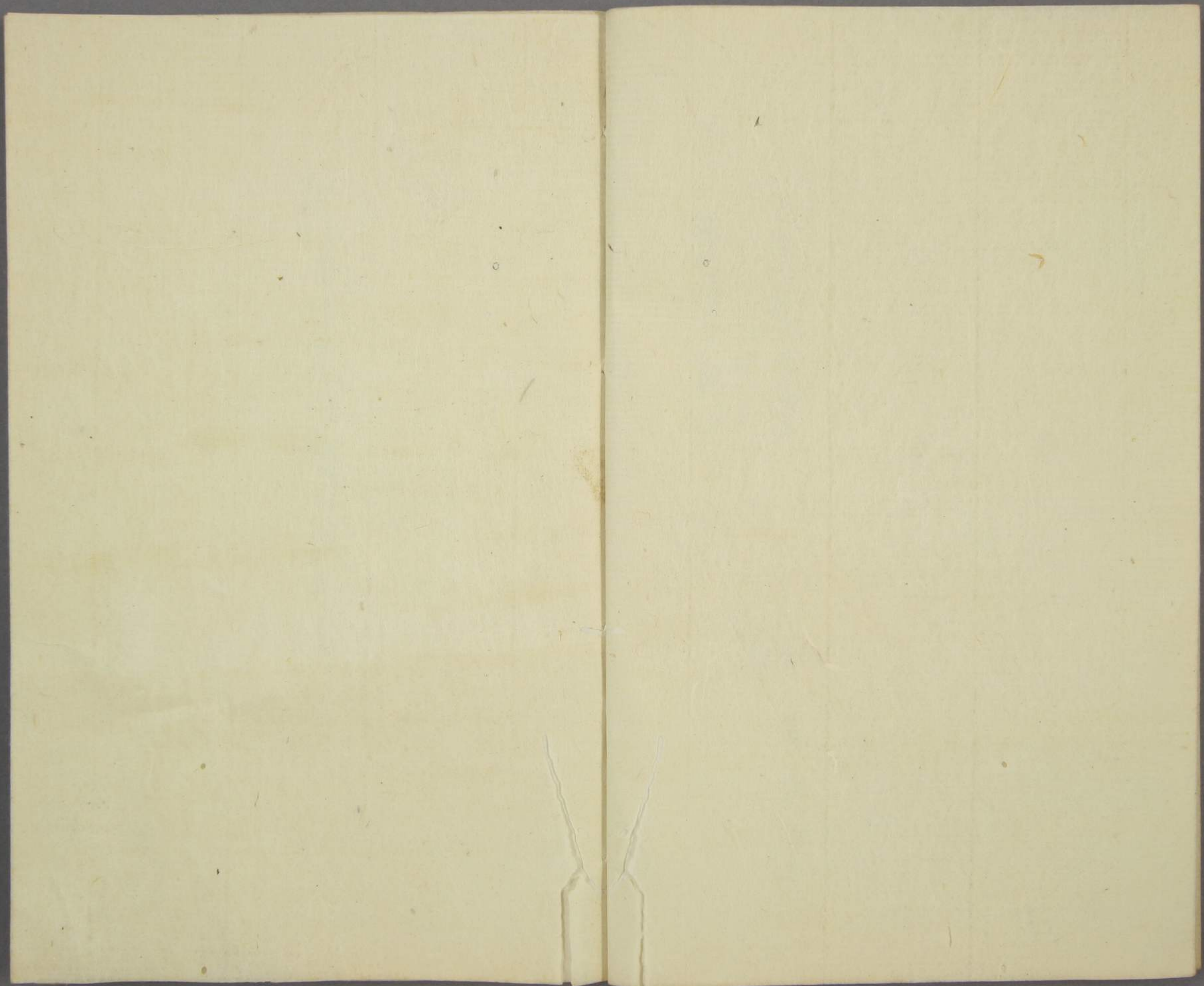
粗壹方之字五九拾九石五斗九升

大之通以動之請拂中以上

明治三十四年九月

大出納帳

小森大信
三好大信
原田大信
長尾大信
西島大信
佐藤大信



午以月中米以動定請拂帳

大坂
出納
司

414
A.3361
3

大正十一年四月
隈侯爵御寄贈

四 辰年未比の七百九拾石斗九升六合
辰加賀未比の千俵

巳年未比の千石九拾石斗九升六合
内以拾石斗九升

未比の千石九拾石斗九升六合
内以拾石斗九升

未比の千石九拾石斗九升六合
内以拾石斗九升

辰年未比の千石九拾石斗九升六合
内以拾石斗九升

巳年未比の千石九拾石斗九升六合
内以拾石斗九升

未比の千石九拾石斗九升六合
内以拾石斗九升

未比の千石九拾石斗九升六合
内以拾石斗九升

三月 白越

己年米八百三拾石三斗三升三合

内三石三斗三升三合 是前米

租税

辰年米九石九斗三合

己年米三拾三石三斗三升三合

出目

辰加賀米八百石

金以廣善堂献貢
納

辰年米八百三拾石三斗三升三合

己年米八百三拾石三斗三升三合

四月
拂

辰年米八百三拾石三斗三升三合

支那米七百七拾石三斗三升三合

内訳

己年米八百三拾石三斗三升三合

外金八百七拾石三斗三升三合

官禄

己年米八百三拾石三斗三升三合

外金八百七拾石三斗三升三合

阪府多像持持米後
日月給後

己年米八百三拾石三斗三升三合

救助米七百石

辰年米百石

己年米三拾石

市中務信人左方助
之右米百石

辰年米八百三拾石三斗三升三合

辰年米八百三拾石三斗三升三合

支那米七百七拾石三斗三升三合

賣拂米

午五月中末所動定請拂帳

大坂出張
出納司

114
A3361
4

大正十一年四月
限侯爵寄贈

五 辰年米九百石五斗八升

月 辰加賀米八斗

元 巳年米八斗九升八合

辰加賀米八斗

内訳

辰年米九百石五斗九升八合

辰加賀米八斗

巳年米八斗九升八合

辰加賀米八斗

辰年米九百石五斗九升八合

四月廿三日

己年米石百貳拾石石三斗六升六合

四斗九升

己年米

租稅

辰年米石三拾石斗六升六合

己年米石三拾石斗六升六合

出目

辰年米石三拾石斗六升六合

辰加賀米石貳石

己年米石貳拾石斗六升六合

辰加賀米石貳拾石斗六升六合

拂月五

内取

己年米石百三拾石斗六升六合

外金貳石貳斗貳升貳合

官祿

己年米石百貳拾石斗七升六合

外金貳石貳斗貳升貳合

同金後

己年米石百拾石

同月給後

己年米石百石

辰加賀米石貳拾石

己年米石三拾石

辰加賀米石貳拾石

辰加賀米石貳拾石

大坂府後刑部後

辰加賀米石貳拾石

同府守金持後

辰加賀米石貳拾石

賣拂米

