

414  
A 3351



石  
拜儀年別上納米納油

延年分

大正十一年四月贈

上納米納分

一 全乳子百兩

岩村田為

一 回三兩

八戸為

一 回子以百兩

徳島為  
稻田九郎為

一 回三兩拾兩

大田為

一 回三兩

大納為

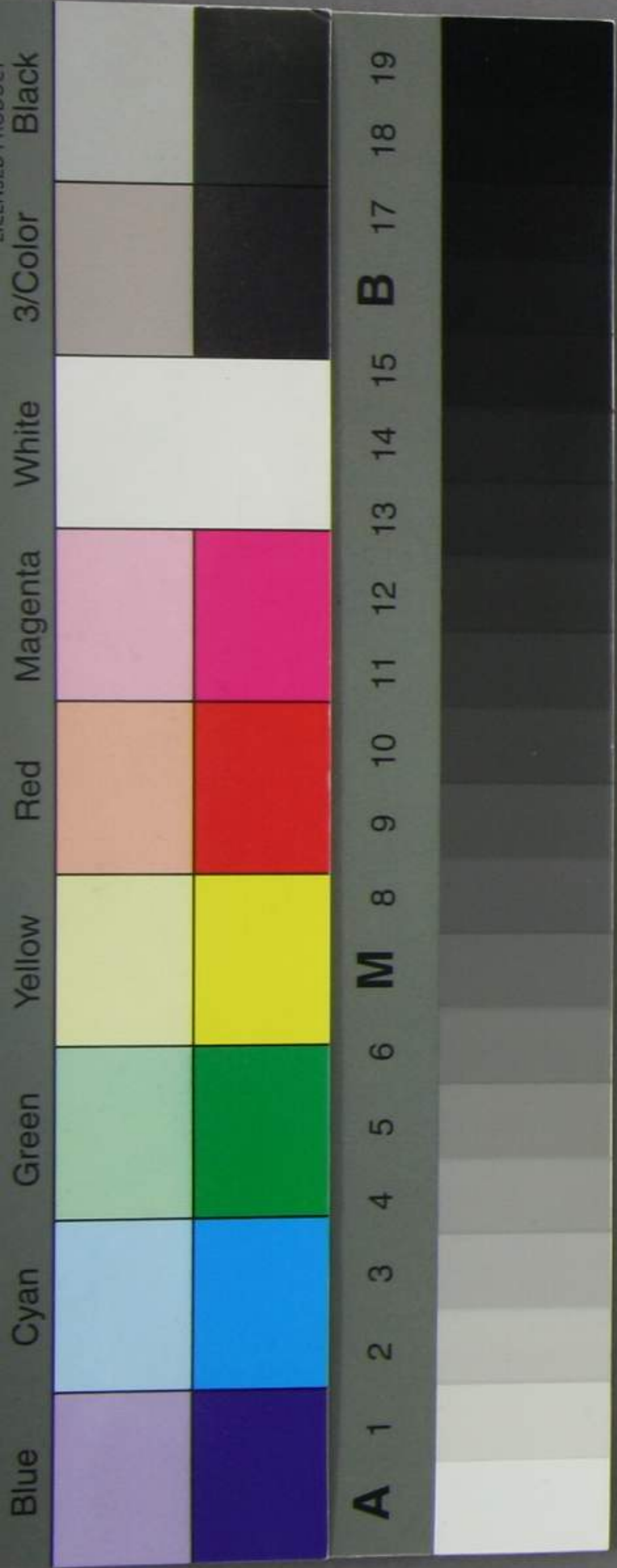
一 回少百兩

小倉川為

民部省

十  
百  
兩

2253



上酒未酒酒

德年分

大正十一年四月贈

2253

岩村田

岩村田

八戸

徳島 徳島 岩田九郎

大田

大田

小田

民部

岩田九郎  
百三十九  
十三年

一 日七言句

言句句

一 日三言六言句

杉江篇

一 日三言五言句

杉代篇

一 日六言句

吾意篇

一 日三言三言拾言或言五言拾言或下

解言篇

一 日三言拾言或言五言拾言或下

東野篇

一 日三言三言拾言句

大坂篇

一 日三言五言句

三山篇

解言

東野

東野

東野

東野

東野

東野

一 日三言三言拾言或言五言

倉敷篇

一 日三言三言拾言或言五言拾言或下

水島篇

一 日三言三言拾言或言五言拾言或下

若松篇

一 日三言拾言或言五言拾言或下

子長篇

一 日三言三言或言五言三言或言五言或下

下子門篇

一 日三言三言或言五言

無原篇

一 日三言三言拾言句

生野篇

上納孫 有分

倉敷

水島

若松

子長

下子門

無原

生野





一 念礼子音

一 念礼子音

内

念礼子音

上阿弥

念礼子音

末纳

一 回子音

印子音

内

回子音

上阿弥

多  
回子音

末纳

一 回子音

回子音

内

回子音

上阿弥

多  
回子音

末纳

一 回子音

回子音

内

回子音

上阿弥

多  
回子音

末纳

一 回子音

同音

西

回子音

上納

回子音

未納

一 回子音

西

回子音

上納

回子音

未納

一 回子音

多音

西

回子音

上納

回子音

未納

一 回子音

西

回子音

上納

回子音

大藏省

一回三万石

千石

内

回三万石

上納所

回三万石

末納

一回三万石

久保田

内

回九千石

上納所

回九千石

末納

一回三万石

千石

内

回三万石

上納所

回三万石

末納

一回三万石

千石

内

回三万石

上納所

回三万石

末納

民部省



一 回子方角

奇山角

内

回子方角

上西條

回子方角

未納

一回子方角

福岡角

内

回子方角

上西條

回子方角

未納

一 回子方角

華母角

内

回子方角

上西條

回子方角

未納

一回子方角

水戸角

内

回子方角

上西條

回子方角

未納

大藏

一 同九百

新更

内

同百

上

同百

末

石通

二月

大藏

新更

未

大藏  
新見篇

上阿林  
末阿

大藏篇

科官并

今礼拾方九子之音也  
未阿

内

以子之音也

未阿  
初集上阿  
与阿同

今拾方子之音也

内

未阿  
与阿同