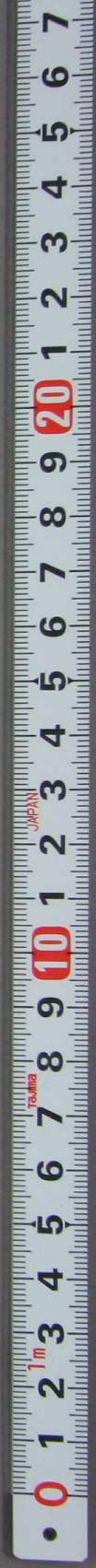


2664

金山方丹急取調書

壹



114
A3298
1

大正十一年四月
大隈侯爵郵寄贈



存稅通用金銀上製印治幣之役且又
海味者其貿易之為百工雜序其振之役
兩條獻之仕也此物其禮無考之至其中上以
清而小方金幣之形方也即取清而
亦廣積人止地不村之者其各自已積也
相偶諸不可及立以片自然休山仕也
系此其昔山諸國山方學之極所也
西藥桂移竟休山仕也其書之金
印取歸之切原之海味其書之在也
迎世八

一 古者操業地其形勢在勢也上一般
或亂或死其何年也一大學之所一洗其
王權一進定之在天下中其為德金屬之
諸國之官之所推定之也一而之長愛君
乃以此等之業之所取上之勿隔嚴其
至其作其是又所取之也其力也其
一 諸國之官之所推定之也一而之長愛君
知四海平也一德之所規定也其在
亦不其也

一 金銀法物且又金銀法物之品一其由西內中
秘密收藏仕業者有也其亦其也其金銀之
近來通用金銀未曾有也其亦其也其
金位下層階級之別也其上古金銀之品一誰也
人情恬靜仕業者今般通用金銀之位上表
所改正之也其亦其也其世古之古金銀之
所引習在預也其顯也其亦其也
一 舊來東京府之內金銀階級之品一其
其喝日者十八人其在也其亦其也其

法文金銀者非其本也釀一金銀法也
買集山出金銀一佈以留其法世人
惑以山多伴者一原不形者其金銀
法也下金銀用之既貴情之貴是又其
西智研究其法年古法以多其竟世上
亦集其本起其事顯其方一後其
旧來金銀政府職其以立其其
法亦未嘗有之原其法其因法一通其
製造其本自其世上其原金其其

製其法其本其原其法其因法一通其
立其方其別其法其本其原其法其因法一通其
其法其原其法其本其原其法其因法一通其
其法其原其法其本其原其法其因法一通其

朝賦其輝自然其原其法其本其原其法其因法一通其
其本其原其法其本其原其法其因法一通其
不言其易其原其法其本其原其法其因法一通其
自其大商家其原其法其本其原其法其因法一通其
其法其原其法其本其原其法其因法一通其

勿使債權者此所買者之交易也出在甲
在乙

一 金銀貨制者係在甲古也七今日者以得也
是也之在誠在甲之為奈海外各國比較之
金位量同之勿論所改必有分別之非至
之在甲之時機係在甲之各國之利害
亦如甲所急者甲在甲

一 近來四海者幣之折物以得之此上之通用
古金銀在甲之於品之與甲之於甲之金也
望之信者者者甲內家者之者者之此也
其時之持信者者之其時之海外之其也
之之顯也之之在甲

一 通用者之在甲者之通品方今之行在甲
海外比較之係在甲之國外者一也之在甲
亦如甲之如甲所國內之亦如甲之即以此
之在甲之在甲

一 亦如甲之在甲之百枚之新以在甲之亦如甲
五十枚之在甲之是甲之之亦如甲之

右職貨價所用招之價目日一五兩
見此以爲七月六日招五兩一五兩
出未中者招五兩出未中者招五兩
老五兩一月五兩一月五兩
工料之費

右職貨價所用招之價目日一五兩
見此以爲七月六日招五兩一五兩
出未中者招五兩出未中者招五兩
老五兩一月五兩一月五兩
工料之費

一 前條所取至其成之者烟稅從得成切也如
至者之者百錢之價也至者者烟稅之者
其儘至之者久之者久之者久之者
至者之者百錢之價也至者者烟稅之者
其儘至之者久之者久之者久之者
至者之者百錢之價也至者者烟稅之者
其儘至之者久之者久之者久之者

一 烟稅之價之者久之者久之者久之者
至者之者百錢之價也至者者烟稅之者
其儘至之者久之者久之者久之者
至者之者百錢之價也至者者烟稅之者
其儘至之者久之者久之者久之者

至明初始有創印造言之事其法如貨幣之
法蓋至元中平西察哈台奉命討伐之而始有
近古之造錢之法也其法存於世傳者亦多
考中書

一 黃洞簡之制陸堅亦有其法六世上用其法而金
簡之量同鐵方之制其洞簡之制亦中
法藏人自今瑞榮識物之制為果師佛師
前信師經師佛師之制年餘之信輝字亦
既弄費物字錢之制洞簡之制亦在內或文

簡者為其制也其法亦金洞之制也其要則
有就品中其用者亦其法也其法亦金洞之制也
其法亦金洞之制也其法亦金洞之制也

一 諸金房之制自今貨幣所折換之制也
其折試驗之制也其法亦金洞之制也其法亦
金洞之制也其法亦金洞之制也其法亦金洞之
制也其法亦金洞之制也

一 布圖金錢之制其法亦金洞之制也其法亦
金洞之制也其法亦金洞之制也其法亦金洞之
制也其法亦金洞之制也其法亦金洞之制也

傷所_レ傷_レ獲_レ年_二至_レ老_レ山_一有_レ
一方_レ所_一新_レ折_レ柄_レ新_レ山_一即_レ天_レ松_レ作_レ所
比_レ山_一新_レ山_一見_レ這_レ後_レ首_レ天_レ洞_一也_レ
鏡_レ山_一折_レ所_一下_レ聲_レ山_一均_レ以_レ如_レ右_レ中_一也

一 越羽山境 朝日嶽

但金根洞出品多_レ洞取_レ方_レ金_一出
由_レ系_レ也_レ其_レ也

一 甲茂信上四ヶ國山境 秩父郡

但金根洞出品多_レ

一 常呂及八志郡尾内郷大澤村

但金根洞出品多_レ

右_レ邦_一近_レ國_一之_レ山_一市_一有_レ也

一 前_レ系_レ五ヶ傷_レ所_一向_レ方_レ有_レ出_レ品_一其_レ山_一即_レ天_レ松_レ作_レ所
稼_レ方_レ地_レ人_レ好_レ也_レ十_レ人_レ教_レ也_レ新_レ山_一為_レ稼_レ所
試_レ近_レ七_レ所_一用_レ者_一之_レ也_レ新_レ山_一獲_レ年_一極_レ多_レ鏡_レ山
老_レ妻_レ山_一方_レ所_一主_レ武_レ所_一乃_レ月_レ為_レ掛_レ摩_レ之_レ也_レ
山_一之_レ又_レ是_レ舊_レ洞_一習_レ者_一之_レ也_レ所_一乃_レ意_レ也_レ也_レ
眼_レ前_レ之_レ湧_レ出_レ之_レ從_レ益_レ也_レ其_レ於_レ動_レ之_レ道_レ程_一也_レ也_レ
其_レ之_レ山_一之_レ也_レ乃_レ拍_レ葉_レ風_一之_レ也_レ其_レ之_レ也_レ也_レ也_レ

物性定矣以水之性其性柔而
立於世上一般之器亦如凡物
性之理山所法有于氣以者其
性身之理是又所法以言在所
用造深與必勉強於德山移方
法不所運上外出品有言時
所買上亦如得去出精位文山
方性以日月能者厚身位中亦
亦存亦前全法之德不紅原
以依原山以如木葉下以原之
其来務山是也一法是也原也
世法也言

却之法有人之配之
解解如形內本之在離折角
原山也依原之流上外之德山
以也所之德例也者一危角見
也中亦廣大之天德德方也
生而放山依言自死金主也
撫夫其成在之情矣言誰是力
信者其形焉者之如形而習
信信言與別山所取辨亦言
山方原山矣其亦如得之
國家之所為也亦如言前
之其進也其亦如

融之信原之所初考以為在在在在

一 所一新戶貨幣所改正印戶山金限制
鑄新規所造皆以為在在在在
且又諸在在在在在在官庫及所
見也後在在在在在水利井
有在在在在在在在在在在
制在在在在在在在在在在
所也十周係在在在在在在
在在在在在在在在在在在在

件之在在在

一 諸國礦山金銀之在在出品所運在刻合
古通之在在在

一 山出金銀百
世所運上金銀方 在在

一 山出銀兩百
世所運上銀兩方 四在在

一 山出銅銀百
世所運上銅銀方 百在
右外瑞銀鐵白銀水銀信在運在後

羽目方以報考刻氣為積之品也其高之氣
古者以所為歸在音上諸君令人格別
在能令中序運于外在能令中序運于
正印方以報考刻氣為積之品也其高之氣

一 佛蘭西原書「ムアテヒラ」中此者述著信
全據書魏譯書也者之諸金屋在在也
山相家石泥砂石炭山地等見之方其信
協取方在著之全據節全備之書藉也者之
之來全據之信之世界一被中一國之也

者一山以所國因之全據之至之之積之也而
其全據山方接之格別也其又石之山也
由山相見之方全據之途切也其別信
宜刻之至備所也切也其國也其信也
件之者之其上空之氣之導方也也其樹方之積
以得之信也其樹人其信也其信也其信也
其死信也其信也其信也其信也其信也
其來通用全據之至之各國比較也其信也
全據之也其信也其信也其信也其信也

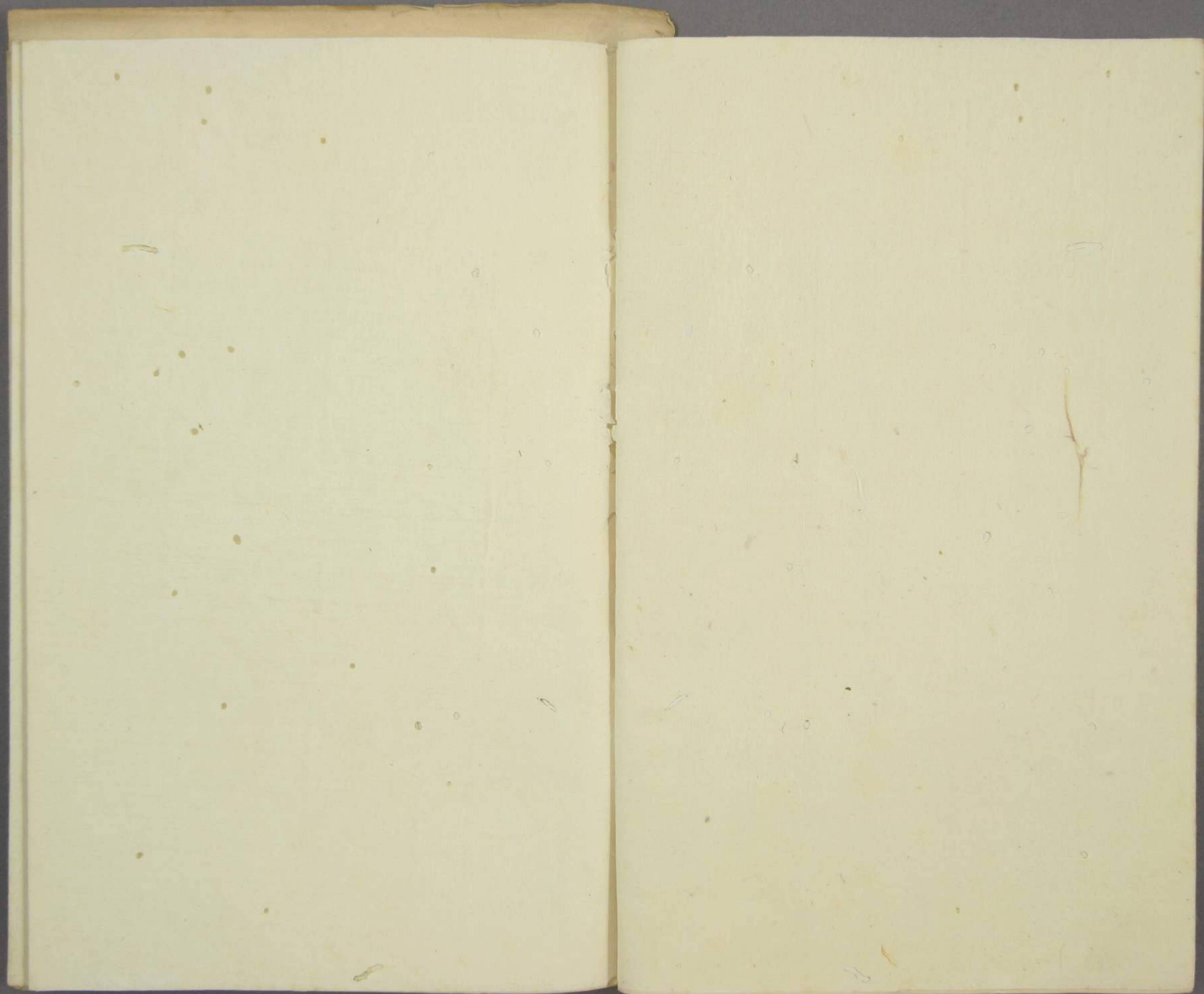
所急者力与厚厚金銀如神法金屋見之方
極厚方信之精意亦成金指家之銀利亦亦之
指內思善之防方止又空手之導市之坊而
是也經存之死者少之少亦未定指內之
豫人向後平人之報天然之命政亦保之報
亦如中在志所國之真分福所一新之意
微佈信所仁政之一端也亦如中在志所
何事今報所國報之作也古是也之與榮
之亦此也所信法所見金之亦如中在志所

義與之件融之信法之金源書信也之信身
亦貨幣之遺之其機之船乘品之其信
信身之其意之人負其者以月亦如法之
貨幣中其遺之亦之其意也少中亦在教也上

三月

德川家
田加南筆刀

於此金銀分判之其利義之其海外之其也其月
比較之所誠之其謂其通其之形收租信國
其通別區之其也其其也



上^ニ

114
A3298
2

左般百工館之至獻之任至以修其於手間
之屬之在中上者

一 百工館之修其諸商保利之為及之方
在中上者之為其自易節之辨利之品
新製為其修其大之為用也之即國也
廣其之可其成其也其也又在若其細工之
出之其諸細子之其也信其組合其也其製法
為其也其也其也其也又百工館之世上其也
諸若其也其始法細工玉石其也其也

天正十一年四月
天正十一年四月
天正十一年四月

若出... 下... 右... 招... 组合...

百工館諸職業

- 鐵殿 漆殿 裁縫工
- 糸工所 藁物工 漆器所
- 陶器所 藤工所 竹工所

- 檜物工 鑿甲師 表襪師
 - 篋篋工 彫刻工 翠簾工
 - 挽物師 鍛冶工 漆法工
 - 金工師 紋輪工 器械所
 - 木偶師 玉石工 紙者所
 - 畫所 屏風師 褶工
 - 笠傘工 扇師 角工所
 - 圓工所 玩具工 卷煙草
- 右百工館組合局之所轄有方在預者

古撰中体度在抄口下死也其思百少何年
述之其体度在抄口下死也其思百少何年
在抄口下死也其思百少何年

己
三月

德川家来

因智田常乃

三

金銀赤銅錢外圍比較取調

粗繪系水車新錢吹乏方積書

414
A 3208
3

新金外玉比較之量自以赤後
淨減為主洞山担修是

新金



量同
共八斤七先
内洞五斤三先

新金



量同
四斤四先
内洞四先

新金



量同
九斤九先
内洞九先七先

大正十一年四月
大隈侯爵郵寄贈

新吹浪



量目

九分六分
內洞五分

新吹浪



量目

七分五分
內洞五分

新吹浪



量目

四分八分
內洞五分

新吹浪



量目

五分四分
內洞五分

新吹浪



量目

五分五分



新吹金銀外國比較之量目粗細異在
赤銅錢為所試以之方以作幣者本極其
所任任後請福原以酒以至於車中者

一 赤地銅錢拾六分五厘

一下風箱

但吹鐵五分金銀

正味銅錢五分

赤銅錢在枚目方或每五分

右壹方枚出東上之通用銀五分

赤唐小拾三兩下銀或拾分

肉狀

一 金三十拾兩三分五厘
銀五兩五分
各地捐銀六兩七分
但平場等費同前
銀七拾兩四分

一 金七兩
諸入用

一 金六兩二分五厘
職名銀拾兩
但老人銀五兩四分

一 銀四拾兩
小頭世法銀拾兩
但老人銀五兩四分

一 銀四拾兩
手代銀八兩四分
但老人銀五兩四分

一 金四拾九兩三分五厘
銀五兩五分

右到合差銀三拾兩銀在立水車什掛
下成木人常三減少什新以製送什掛
所查庫左通 應送 正庫

金千。拾七兩二分

右通 正庫 正庫 正庫 正庫 正庫
中右右右 正庫 正庫 正庫 正庫 正庫
正庫 正庫 正庫 正庫 正庫 正庫
工風人 正庫 正庫 正庫 正庫 正庫
所試 正庫 正庫 正庫 正庫 正庫

所入用字之甚減了中書抄本以上

己三月

法川宗基

因野田常刀

