

414
A 3258



仕様書

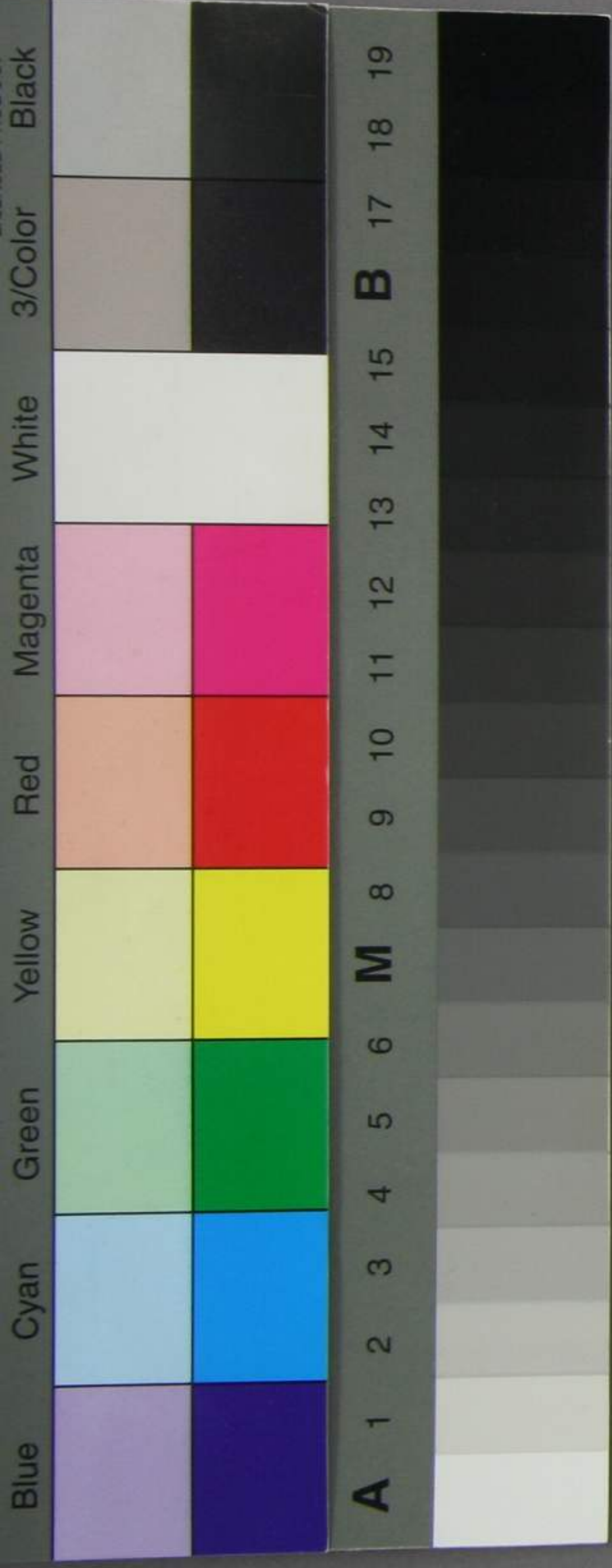
今横濱長崎ニ於テ持圍居候陶器
代價凡五萬圓ノ内ヲ先以テ二萬圓
ノ物貨ヲ御檢査ヲ請ケ荷造リ仕度
候事

一 二萬圓ノ内尅萬圓ノ物貨ヲ当分ノ
抵当トナシ御届工差出シ置残り尅
萬圓ノ物貨ヲ順次輸出賣試ニ仕度
候事

一 石輸出物貨代價尅萬圓ノ内九八安

申奈川系管下

大
隈
五
十
一
年
四
月



御見積ヲ以テ金八千円高為換御
洋借被仰付被下度。尤其内第一次之
五千円ノ物貨ヲ輸送仕残り五千円
ノ物貨ハ暫ク御局工御預テ申上置
追テ被地賣捌ノ都合ニ依リ第二次
ノ輸出仕度候事

一 為換御洋借高金八千円ノ内四千円
ヲ横濱及ヒ長崎ヨリ積出しニ付テ
荷造り税銀其他諸費用トシテ御下
渡シ被仰付残り四千円ハ被地着荷

ノ上右税銀及ヒ運賃等ニ仕拂候心
得ニ付可相成ハ該地公館ニテ御下
渡シ被仰付仕度候事。尤被地稅銀及ヒ
運賃ノ見積リハ尤ニ

一 米國ニ於テ陶器輸入凡五割稅

一 横濱ヨリ米國サンフランシスコ迄
帆前船工積入運賃壹噸ニ付凡洋銀
拾五串

一 第一次ヲ以テ輸送仕候五千円ノ物
貨被地ニ於テ賣捌代ノ儀ハ直ニ公

館工御預之申上跡ノ五千円ノ物貨
第二次輸送運賃及之稅銀等彼地着
荷ノ筋御下渡ヲ願ヒ右殘金ノ儀ハ
項次ノ賣捌代皆以テ御上納可仕候
事

一 物貨船積出來候上ハ荷目録花二保
險證書時々御届工相納可申候事
一 右賣試ニ支配人トシテ一族田代源
平ヲ差越度候彼地到着ノ上ハ早速
公館工御届之仕諸事御指圖ヲ請ケ

可申事

田代紋左工門

神奈川縣管一