

414
A 3257

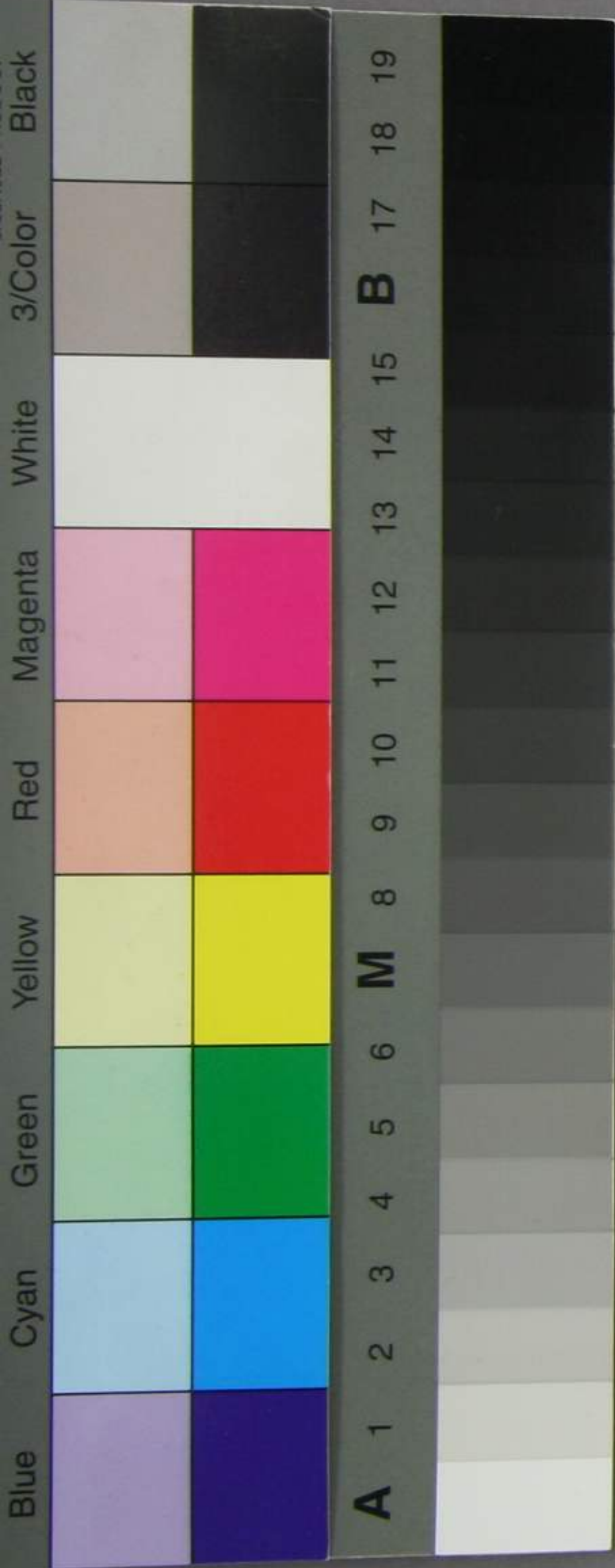


陶器輸出為根金御願

私儀

私來外國向肥前有田出產陶器商
賣可以相續罷在尚先十來橫濱花二
清國上海二三支店取設々其他香港英
國及七來函工追々送荷々七相整賣試
仕候得共往々他人工依托ノ商法且八
一般ノ不景氣力更ニ充全ノ捌口不相
付然ル処山元仕込品八年々相京リ最
早過分ノ代價金五萬円、高空敷持團
居一家ノ切迫ハ二不及山職教百人
ノ困難ト相成リ年々衰微ニ及ヒ御國

大正十一年四月
侯爵寄贈



産ヲ失フニ至リ候ニ付何分ノ憤勵ヲ
以テモ海外相應ニ場所工出賣仕度志
願御座候得共容易各地ニ着キ貿易ノ
權利ハ勿論遠洋運搬ノ準費花ニ山元
後備ノ資給等一々自力難相任焦慮遺
感此時ノ參批リニ御座候及テハ當度
内帑御省中勸高尙ニ於テ專ラ海外貿
易ノ御保護被為左候趣奉傳美候ニ付
今ニシテ教年来ノ病急ニ遂ク一ト先
本因サシニシテスコ花ニボストニ
ノ兩港ニ向テ輸出直賣相試ニ度候条
何卒前商ノ事實幾重ニモ御洞察被為

遊下其御筋ヲリノ御保護ニ依リ漸次
ノ積ニ出シ併セテ荷目録元價ノ凡何
部金高ク積積及ヒ長崎間ニ於テ其都
度御拜借被成下御送納ノ儀ハ被ノ地
着荷ノ上日教百二十日ヲ限り賣立代
ヲ以テ何レノ公館工モ土納仕候様被
仰付被下候通ハ有御座間敷哉尤石ニ
付何様ノ御買加又ハ御益金及ヒ延納
御手締等ノ儀ハ被仰付次第再奉農候
ニツキ願ノ旨趣御聞濟被仰下候様只
管奉願候以上

長崎縣西濱町

田代紋左工門