

414  
A 3248



銀八拾弗

上海開通洋行一歲ノ支給并  
雜費概算

大正十一年四月  
限侯爵郵寄贈

本店支配人月給

一同百貳拾弗

天津漢口二港へ派出者  
并本店書記共三人月給  
但一人二付  
洋銀四拾弗

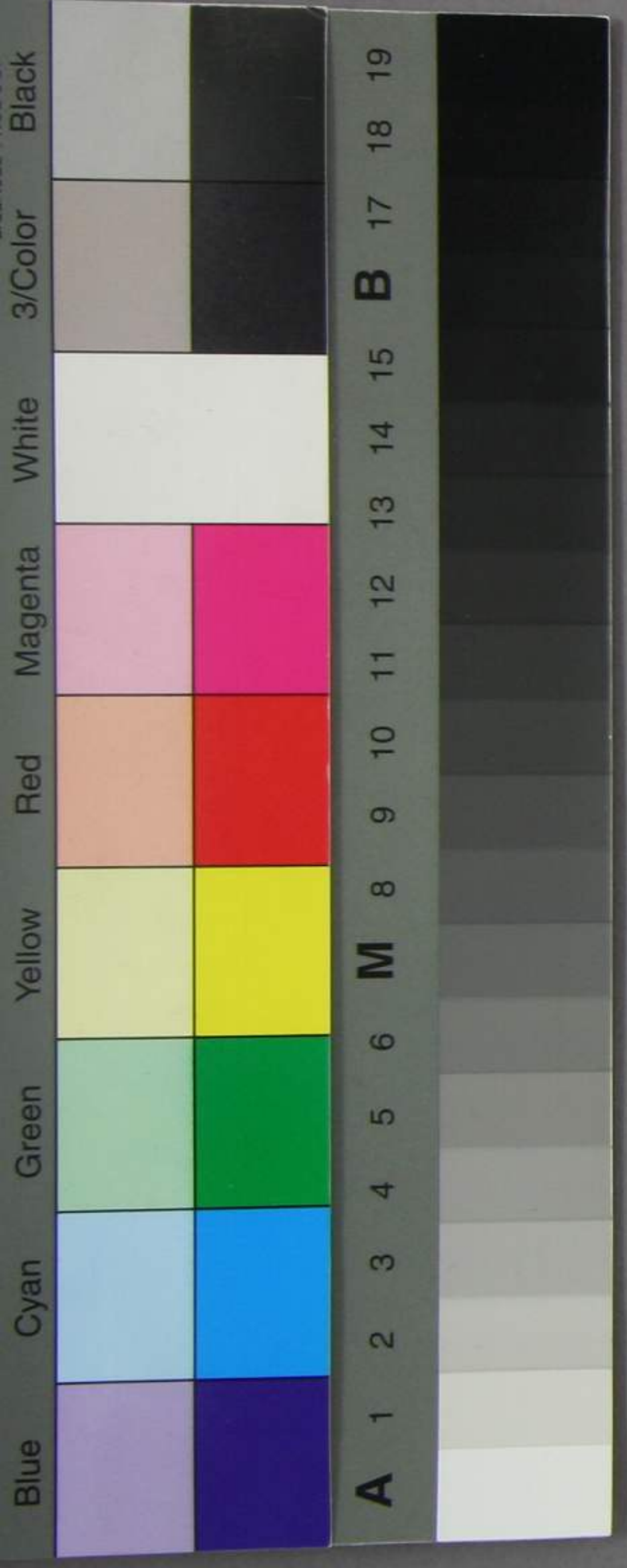
一同三拾弗

英語通辨一人月給

一同八弗

小遣一人月給

3458



一同 三拾弗

支那人番頭走人月給

一同 拾弗

倉庫取扱支那人  
走人雇給

一同 六弗

浦東倉庫取締支那人  
走人雇給

一同 拾貳弗

支那人小遣二人雇給  
但 走人二付  
洋銀六弗

一同 拾五弗六拾五セント

筆墨紙其外  
需用品買上代

一同 貳弗五拾セント

地 税

一同 壹弗

市中掃除賃  
共ガ不割合

一同 拾六弗

石炭共石炭油代

洋銀三百三拾壹弗拾五セント

此處々年分洋銀三千九百七拾三弗八拾セント

以上

