

114  
A 3243



自明治元年  
至今三十年

三十年間  
一月以降  
月迄分輸出入金額其他統計表

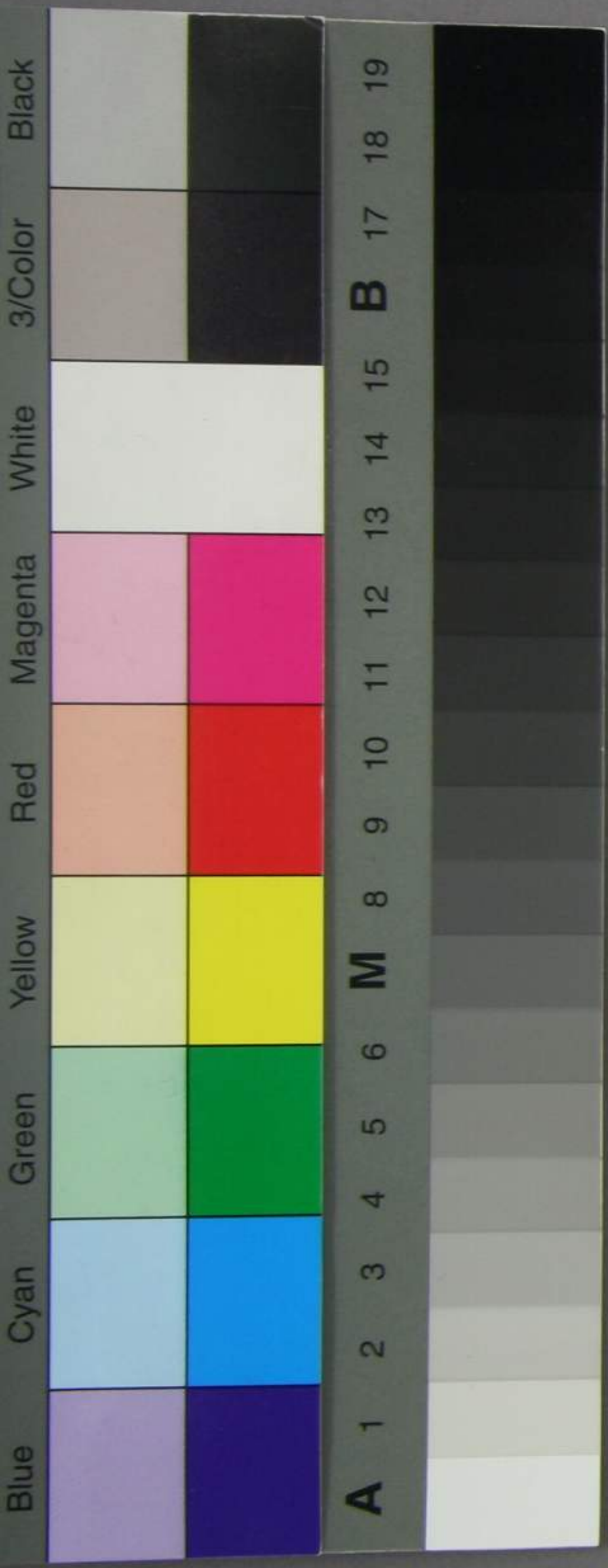
大正十一年  
候月郵寄贈

年別

輸入金額

輸出金額

三十年	三千四百〇一万三千八百六十六圓九十二錢	千七百三十九萬八千二百七十九圓三十一錢
廿九年	二千四百五十七萬九千三百四十七圓四十二錢	千四百十三萬二千五百七十九圓四十七錢
廿八年	千八百五十二萬三千七百七十六圓八十六錢	千二百九十六萬四〇〇〇拾四錢



年別	輸出稅
廿八年	六万九千四百七十四兩六錢五分二厘
廿九年	七万九千四百二十四兩三錢七分
三十年	九万九千〇二十七兩七錢三分四厘

年別	輸入稅
廿八年	六十二万五千五百〇五兩七十四錢三分
廿九年	六十九万二千八百九十兩〇十九錢一分
三十年	六十八万六千五百五十七兩七錢九厘

年別	諸收入
廿八年	一万五千四百四十四兩六錢三分
廿九年	一万七千三百三十四兩六錢九厘
三十年	二万二千〇五十四兩九錢

年別	出港船舶數
廿八年	二百八十八隻
廿九年	三百六十八隻
三十年	四百十七隻

年別

入港船舶數

廿八年

二百八十九隻又

廿九年

三百六十七隻又

三十年

四百一十一隻又

年別

出港船舶噸數

廿八年

四十八萬二千四百三十四吨

廿九年

六十三萬四千九百一十一吨

三十年

七十二萬八千八百〇二吨

年別

入港船舶噸數

廿八年

四十八萬四千三百三十一吨

廿九年

六十三萬九千三百九十八吨

三十年

七十二萬七千二百三十六吨

