

414
A 3236

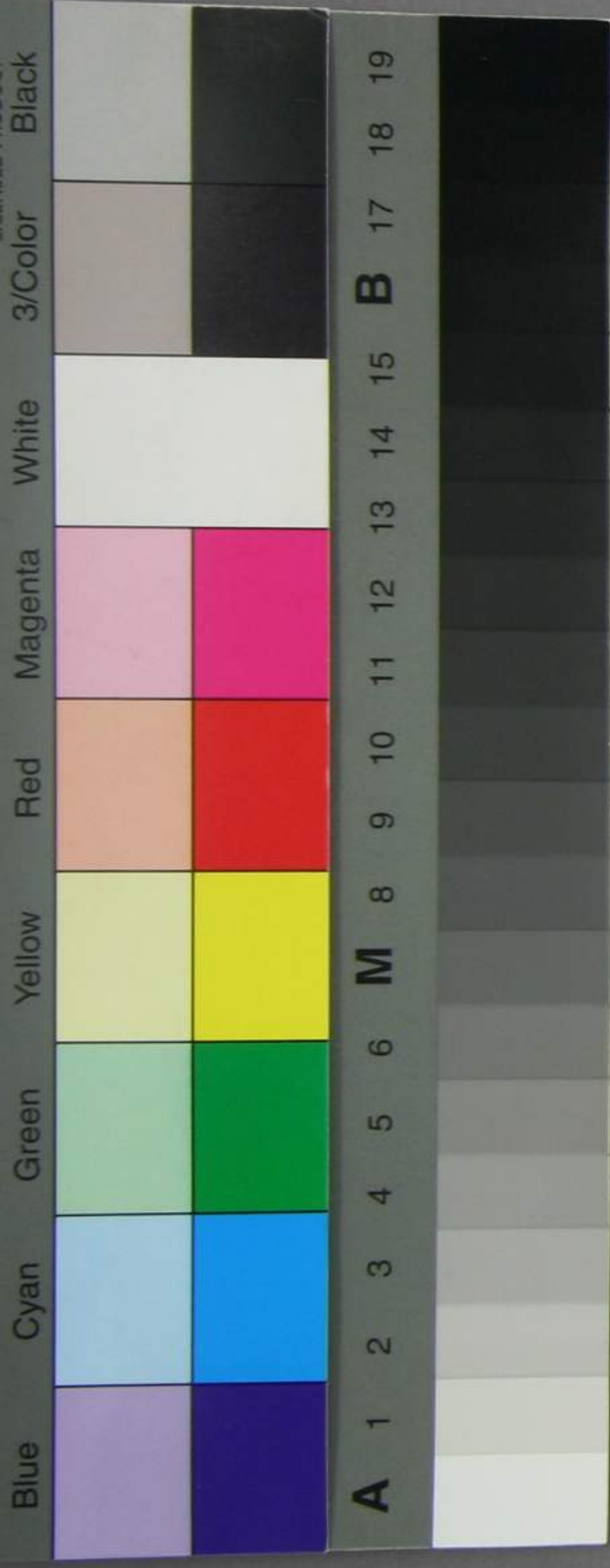
越後國方今津留殿

仰出候儀并奉建白候

天正十一年四月
農務寄贈



北越儀天然米穀豐殖土地平常糶中國松前運漕已大坂越後藏物
越後米相場相立候其數洪大凡分明御座候外產物至不呈廢民
必用塩油蠟砂糖綿鉄管表等上方積參國産米積出交易餘金ハ
偏流通総米穀運漕利益一國大小廢民今日融通活計相立古来
何様水害凶年人餓死仕候儀傳聞不仕然所昨年水害且戰爭疲弊
當年又復凶歲候貧民御救助御備不相立依諸港米穀積出御差留
國中限賣買及候様被
仰渡有之右府百姓持米内春以来
有迄内飯米遺高何程暮迄遺高何程餘米拂分何程事明細取調書
差出一俵以上拂候村役人印鑑以買主相渡十俵以上拂候局々申出印
鑑以運輸致候様被
仰候依之愚考仕候右様北越國體
決不相立畢竟米穀力小地高所持仕候者諸夫錢軍役相勤其餘力
ヲ以聊活計助力仕今日安堵場合立至候所諸港運出御差留好



商共私欲之逞不相當直毀相立候一粒賣拂候者無之依之也高所持者自
然貧民ト相成他國ヲ入港諸品正金ヲ以買調候様ニ益國中驅通必死差又
速ニ庶民疲弊仕可既舊來凶年運出御買主ヨリ何程沖捨米ト相唱捨米仕
諸港役人共備置自然其法ニ相立居申候然ラ爲御救助百姓持飯米數運御取
調御座候共公正書上候者一人ニ有御座間敷國風其親信縁者ニ無之候ハ
持高拂米高等ハ承知不仕降家貧富ニ不分明儀御座候所何様御感光
以被

命候共御行場ニ無御座返テ爲方ヲ知ラ候次第且
右様ニ庶民被束縛一歩ノ舉動ニ相成兼聊苛察嚴酷御處置相當御仁
郵儀ニ相缺國ノ富ト甲御處置ニ無御座哉ト奉存候又愚考仕候諸侯備
米洋艦相在東京ニ運漕仕候由如何次第御座候或此儀金各一時利ヲ見候
計ニ

皇國永久御損喪相成候儀萬々有之候今般爲御救助
御苦慮被遊候ニ就テ先此儀至急御差留御救助御備被遊百姓禁被
免出港相成候様仕度九候國民ニ御仁郵御處置相喜鼓舞仕可申奉

存候諸侯備米ハ勝手ニ出港被差許小前米ノ飯米至迄御取調御備被
遊候百姓力ヲ備百姓御救被遊候訣合ニ御仁郵

貫微不仕本末前後倒錯仕候儀ト奉存候前件申上候通全國米穀力ヲ
活計相立候儀深御熟考被遊度奉存候殊更九月ニ相成候得新穀出
來總三四月間如何様ニ御救助道ニ相立可申奉存候

右不顧恐建言仕候ハ自國ノ儀存國情ニ相辨居候間爲一御採用ニ相成候
公教府官吏ニ建議仕度奉存候誠々惶々頓首再拜

下大夫
稻葉德政家来
久須美三郎右衛門

右七月廿七日待詔院工差出候所 御沙汰ニ付
九月廿日民部省ニ奉差上倉橋淺屋以爲
表歲申候

