

輸出凡見積表

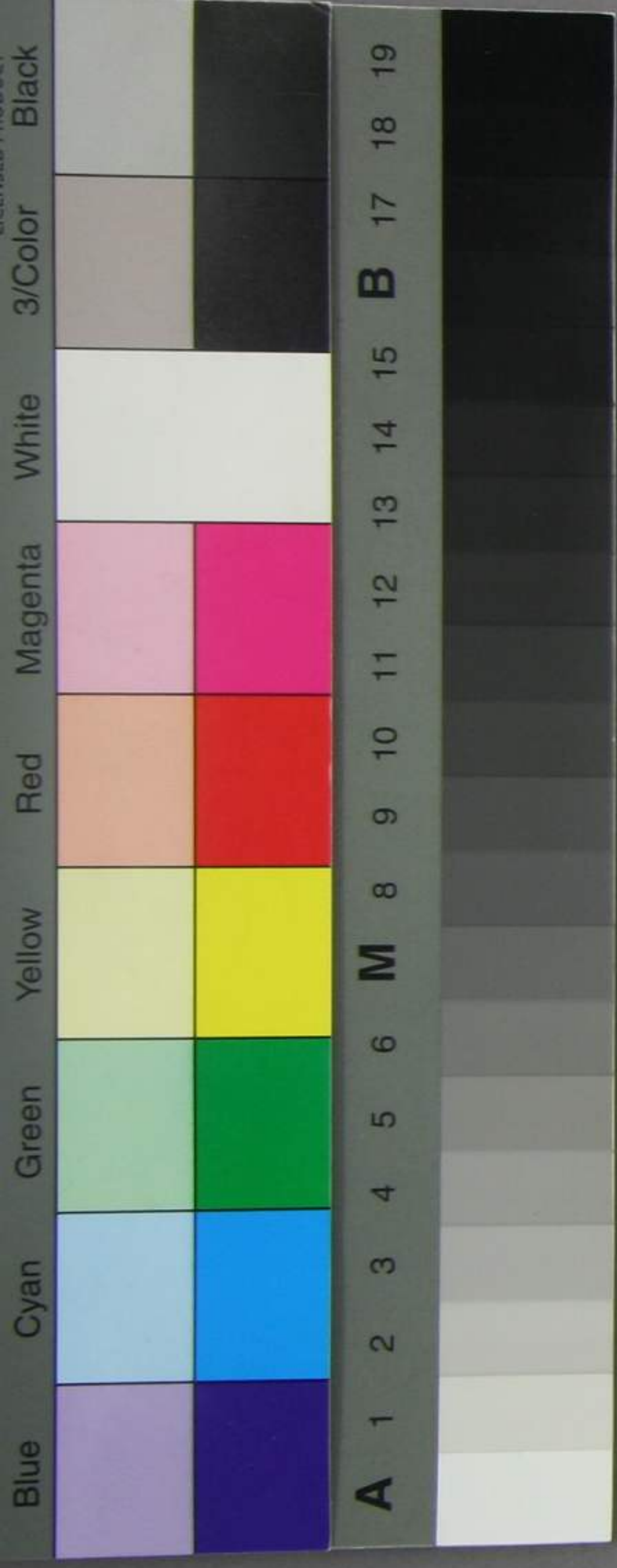
明治十一年

一月ヨリ十二月

桑名港調進方

諸戸清六

佐藤孫左門





輸出之部

米

百七拾万石

此代金九百四拾四万四千四百山

大正十一年四月
大隈侯爵郵寄贈

内訳

百五拾三万石

武藏国行
相模国行

拾三万石

遠江国行
紀伊国行

四万石

三河国行
尾張国行

一麥

貳万八千石

此代金十四万七千三百山

内訳

七千石

水曾川筋行

一万六千石

長良川筋行

五千石

揖斐川筋行

一大豆

八万五千石

此代金四拾万七千三百四

内訳

三万八千石

木曾川筋行

貳万四千石

長良川筋行

貳万三千石

揖斐川筋行

一小豆

八百石

此代金四千七百四

内訳

四百五十石

南伊勢国行

三百五十石

志摩国行

一小麥

七万石

此代金貳十九万七千七百四

内訳

六万七千石

大坂兵庫行

三千石

南伊勢国行

一素麵

貳十五万箱

此代金貳十萬四

内訳

十七万箱

三河遠江二ヶ国行

二万五千箱

揖斐川筋行

壹万二千箱

長良川筋行

壹万三千箱

木曾川筋行

三万箱

志摩紀伊南伊勢行

一 菜種 五万石

此代金十五万六千石

内訳

壹万石

水曾川筋行

壹万四千石

長良川筋行

貳万六千石

揖斐川筋行

一 種水油 三万五千樽

此代金貳十三万石

内訳

二万七千樽

武藏国行

七千樽

三河国遠江国行

二千樽

志摩国紀伊国行

一 鹽 貳百五十万俵

此代金五十五万石

内訳

七十五万俵

水曾川筋行

百十二万五千俵

長良川筋行

六十貳万五千俵

揖斐川筋行

一 米 貳万俵

此代金八万石

内訳

九千五百俵

水曾川筋行

七千五百俵

長良川筋行

三千俵

揖斐川筋行

一 千 粥

拾壹万六千俵

此代金十壹万八千四

内 訳

六千俵

尾張国行

四万五千俵

水曾川筋行

三万三千俵

揖斐川筋行

三万二千俵

長良川筋行

一 種 粕

七万枚

此代金三万五千四

内 訳

四万九千枚

水曾川筋行

壹万八千枚

長良川筋行

三千枚

伊尾川筋行

一 石炭油

貳万箱

此代金六万四

内 訳

壹万千箱

水曾川筋長良川筋行

九千箱

揖斐川筋行

一 鑛

貳万千貳百十八箇

此代金五万八千三百五十四

内 訳

七百九十二箇

三河国行

壹万五百三十四箇

水曾川筋行

九千八百九十二箇

揖斐川筋行

一 鋼 千四百四十四箇

此代金三千二百四

内訳

八百九十箇

水曾川筋行

二百五十四箇

揖斐川筋行

一 銃 四千六百四十四箇

此代金五千八百四

内訳

二千五百八十四箇

水曾川筋行

二千六十箇

揖斐川筋行

一 酒樽木取 貳百七十二本分

此代金貳千三百四

内訳

百二十八本

水曾川筋行

百四十四本

伊尾川筋行

一 藥物 四千三百七十箇

此代金貳万五千四

内訳

二千三百七十箇

大坂行

千百箇

南伊勢国行

九百箇

尾張国行

一 紙 壹万九千七百六十箇

此代金十九万七千六百四

内訳

二千百二十箇 大坂行

八千七百二箇 南伊勢国行

二千五百六十八箇 水曾川筋行

二千三百七十箇 伊尾川筋行

四千箇 長良川筋行

一 壘 百五十挺 此代金六百圓

内訳

五十二挺 水曾川筋行

九十八挺 伊尾川筋行

一 砥石 五千九百五十三箇 此代金三千五百七十四

内訳

三十一箇 尾張国行

四千七十箇 水曾川筋行

千八百五十二箇 伊尾川筋行

一 磨砂 四千二百九十八心 此代金八百五十九圓六分

内訳

三千六百九 武藏国行

六百七十九 大坂行

一 梅花油 四百二十二樽 此代金二千百十四

内訳

二百四十樽

水曾川筋行

百八十二樽

伊尾川筋行

一 蠟 貳千九百九十二俵

此代金三万二千八百四

内訳

千七百四十俵

水曾川筋行

四百五十二俵

伊尾川筋行

一 白砂糖 貳千八百八十挺

此代金三万千七百四

内訳

八百四十四挺

水曾川筋行

貳千三十六挺

長良伊尾川筋行

一 黒砂糖 壹万九千挺

此代金十七万四千四

内訳

六千二百四挺

水曾川筋行

五千六百五十六挺

揖斐川筋行

七千四百四十挺

長良川筋行

一 塗物 六千五百四十箇

此代金二万三千三百四

内訳

三千二百廿八箇

水曾川長良川筋行

三千三百十二箇

揖斐川筋行

一 青苳 五万四千四百箇

此代金五万五千八百四

内訳

壹万千四百箇

水曾川筋行

二万八千箇

揖斐川筋行

壹万五千箇

長良川筋行

一 木香

二千六百五十二箇

此代金六千六百三十四

内訳

千二百八十八箇

水曾川筋行

三百六十四箇

揖斐川筋行

千箇

長良川筋行

一 紙屑

二万四千二箇

此代金十三万二千二百四

内訳

九百九十箇

武藏国行

千八百壹箇

攝津国行

二万千二百十壹箇

長良川筋行

一 箱扱

三百三十六箇

此代金三千二百四

内訳

三百三十六箇

尾張国行

一 藍玉

四千九十六本

此代金六万百四十四

内訳

二千二百四十本

水曾川筋行

八百本

揖斐川筋行

千五十六本

長良川筋行

一 紙草

壹万三千四百三十六箇 此代金四万七千二十六円

内訳

壹万二千四百箇

長良川筋行

千三十六箇

水曾川筋行

一 鍍細工物類 百三十四箇

此代金千三百四十四

内訳

百三十四箇

揖斐川筋行

一 鹽漬物

二千二百箇

此代金五千百四

内訳

千箇

揖斐川筋行

七百箇

水曾川筋行

五百箇

長良川筋行

一 明盤

百二十二箇

此代金四百八十八円

内訳

八十二箇

水曾川筋行

四十箇

揖斐川筋行

一 酒菰

八百八十八箇

此代金七百九十九円

内訳

八百八十八箇

水曾川筋行

一木附子 百六十八箇

此代金千八百

内訳

百二十二箇

水曾川筋行

四十六箇

揖斐川筋行

一布苔 四百九十六箇

此代金二千四百八十四

内訳

四百四十四箇

水曾川筋行

五十二箇

揖斐川筋行

一昆布 七百箇

此代金二千二百四

内訳

三百五十箇

水曾川筋行

三百五十箇

揖斐川筋行

一紅柘 百五十六箇

此代金千五百六十四

右

水曾川筋行

一鰯 百七十二箇

此代金三百九十五圓

右

水曾川筋行

一線香 百九十二箇

此代金五百七十六圓

右

揖斐川筋行

一蘘水 八百七十二箇

此代金三千四百八十八圓

右

水曾川筋行

一 太平墨

四百七十二箇

此代金六百十三両

右

水曾川筋行

一 唐津焼

壹万二千二百七十六俵
此代金二万八千二百四

内訳

二千四百俵

武藏国行

千六百七十六俵

三河国行

千二百俵

尾張国行

七千俵

南伊勢国行

一 輕節

七千樽

此代金六万八千四

内訳

四千六百樽

水曾川伊尾川筋行

二千四百樽

長良川筋行

一 干魚

五千〇四十四箇

此代金二千〇四十四両

内訳

三千七百四十箇

水曾川筋行

千三百〇四箇

揖斐川筋行

一 鍋釜

壹万二千九百廿箇

此代金三万二千三百四

内訳

五百十二箇

尾張国行

百〇五箇

南伊勢国行

六千二百箇

水曾川長良川筋行

六千百三箇

揖斐川筋行

一 椎草

二千百八十八箇

此代金三万〇六百四

内訳

百九十四箇

水曾川筋行

千三百箇

揖斐川筋行

四百九十箇

尾張国行

二百〇四箇

長良川筋行

一 溜り

五千樽

此代金六千四

内訳

二千樽

水曾川筋行

千四百樽

揖斐川筋行

千六百樽

長良川筋行

一 藍葉

六千五十四箇

此代金三万二百七十四

内訳

五千二百十箇

尾張国行

八百四十四箇

水曾川筋行

一 綿

四千四百四十箇

此代金四万四千四

内訳

千四十箇

南伊勢国行

千四百箇

摂津国行

二千箇

武藏国行

一 薩广芋

二万。百三十九俵

此代金壹万七千四

内訳

壹万三千五百俵

揖斐川筋行

二千六百俵

長良川筋行

四千三十九俵

水曾川筋行

一 味噌

二万三千百三十四樽

此代金五万八千四百九十四

内訳

水曾川長良川筋行

一 柿 六万四千十二箇

此代金六万四

内訳

二万八千箇

三河国行

壹万五千箇

南伊勢国行

壹万七千四十二箇

武藏国行

一 瓦竈 八百箇

此代金二千四百五十四

内訳

四百箇

水曾川筋行

四百箇

揖斐川筋行

一 製茶

壹万八千三百廿壹箇

此代金十八万三千二百四

内訳

壹万六千箇

武藏国行

二千三百廿壹箇

駿河国行

一 萬古燒 千百九十二箇

此代金九千五百六十六両

内訳

三百五十箇

武藏国行

八百四十二箇

摂津国行

一 藍粉 百七俵

此代金八百八十四

右

武藏国行

一 團扇 二百四十箇

此代金七百六十八両

但し

南伊勢国行

一 晒貝 壹万三千百五十二

此代金五千二百六十四

右

摂津国行

一 拙貝 千二百七十八箇

此代金五千百四

内訳

百七十六箇

武藏国行

千二箇

摂津国行

百箇

南伊勢国行

一 小白木 九千八百十四箇

此代金九千八百十四両

内訳

七千十六箇

武藏国行

二千七百九十八箇

摂津国行

一 桐木

三千二十六本

此代金六千四十四

右

武藏国行

一 古継

四千百五十本

此代金壹万三百七十五

内訳

二千百五十本

摂津国行

六百八十六本

水曾長良川助行

千三百十四本

尾張国行

一 鹽魚

二万七千五百四十八箇

此代金六万三千三百六十四

右

水曾長良川助行

一 瀬戸物

十万九百六十四俵

此代金十五万四千四百

内訳

七万二千三百七十俵

武藏国行

二万六千四百六十四俵

摂津国行

二千百三十俵

南伊勢国行

一 吳服荷

三千〇五十箇

此代金十万四

右

南伊勢国行

一 酒

壹万千樽

此代金三万六千三百四

内訳

五千五百樽

三河遠江国行

千九百樽

武藏国行

三千六百樽

紀伊志摩国行

一蒲穂

八千四百五十箇

此代金九千二百七十四

内訳

千六百七十二箇

武藏国行

六千七百七十八箇

摂津国行

一角藍

三千六百三十四本

此代金壹万八千三百四

内訳

二千二百十六本

武藏国行

四百四十二本

南伊勢国行

九百七十六本

摂津国行

一曲輪

六千八百八十二箇

此代金八千二百五十四

内訳

二千七百三十四箇

武藏国行

三千六十二箇

摂津国行

千八十六箇

南伊勢国行

一櫛 九百十二箇

此代金七千二百九十六箇

内訳

二百四十八箇

武藏国行

六百廿箇

摂津国行

四十四箇

南伊勢国行

一切子

二千七百六十本

此代金二千七百六十円

内訳

千三百本

武藏国行

千四百六十本

摂津国行

一千大根

六千二百三十八箇

此代金千五百五十九円

内訳

六千二百箇

武藏国行

三十八箇

摂津国行

一茶実

千二百十二両

此代金七百八十七円八十銭

右

武藏国行

一角板

七千坪

此代金二万二千四百円

内訳

三千坪

揖斐川筋行

二千五百坪

長良川筋行

千五百坪

水曾川筋行

一竹

三万束

此代金三千円

内訳

二万七千束

三河国行

三千束

武藏国行

一 檜四分板 二百七十八束

此代價二百七十八圓

右

武藏国行

一 檜板子 二千四百二束

此代金三千六百圓

右

武藏国行

一 竹皮 二千七十箇

此代金四千六百五十四

内訳

千七百七十箇

摂津国行

四百箇

武藏国行

一 玉毛 千三百三十四箇

此代金四千二圓

内訳

三十四箇

南伊勢国行

千五百箇

摂津国行

一 檜皮 八百廿四箇

此代金三百七十二圓

右

摂津国行

一 梨子皮 四百三十六箇

此代金二百六十七圓

右

摂津国行

一 皮葺 千三百九十六箇

此代金四千四百六十七圓

右

摂津国行

一 柳水 三百二十箇

此代金二百五十四

右

摂津国行

一 綿実 二千三百二匁

此代金千八百四十四匁

右

摂津国行

一 筆 二千三百二匁

此代金七千四百十六匁

内訳

千八百十二匁

武藏国行

四百九十匁

南伊勢国行

一 太物類 千三百四匁

此代金壹万六百四十匁

右

南伊勢国行

一 柳合り 三十四匁

此代金二百七十匁

右

南伊勢国行

一 桶木取 三千二百七十八匁

此代金四千九百十四匁

右

南伊勢国行

一 古牛 千百四匁

此代金四万四千百十四匁

内訳

六百八十二匁

三河国行

四百二十二匁

南伊勢国行

一 薄板 二百四十匁

此代金五百二匁

右

南伊勢国行

一 滲 三百六十樽

此代金五千二百五十四匁

右

南伊勢国行

一 元結 三百九十二箇

此代金五千九百十四

右

南伊勢国行

一 麻 六千五百箇

此代金十壹万四

内訳

三千箇

紀伊国行
南伊勢国行

千五百箇

長良川筋行

二千箇

揖斐川筋行

一 糖 十二万三千九百八十四俵

此代金十二万三千九百八十四圓

右

武藏国行

一 苧安 六千二百四箇

此代金二千四百八十圓

右

武藏国行

一 石炭 八万三千八百八十俵

此代金五万五千九百四

内訳

四万三千俵

武藏国行

三万八百俵

南伊勢国行

壹万八十俵

尾張国行

一 生麩 七百八十四樽

此代金二千三百五十二圓

内訳

五百六十四樽

武藏国行

二百二十樽

摄津国行

一椀木地

壹万四千三百廿二箇

此代金二万四千四百八十四

内訳

壹万三千七百八十四箇

摄津国行

五百三十八箇

南伊势国行

一茶室

千四百八

此代金六千六百九十四

内訳

八百八

摄津国行

六百八

武藏国行

一牛骨

七百八十二箇

此代金七百八十四

右

摄津国行

一古鏡

二千五百七箇

此代金三万四千五百四

右

南伊势国行

一硯石

百四十二箇

此代金五百八十四四

右

南伊势国行

一炭 五千四百六俵

此代金三千八百廿四

右

南伊势国行

一鞆木

百九十二箇

此代金三百五十四

右

南伊势国行

一下駄木取

五百六十箇

此代金二百八十四

右

南伊勢国行

一 銅細工物 四百九十六箇

此代金四千四百六十四

右

南伊勢国行

一 鍍打物 千百九十箇

此代金壹万千九百四

右

南伊勢国行

一 釘 三百六十四箇

此代金三千六百四十四

右

南伊勢国行

一 赤万 二百四十箇

此代金三千六百四

右

攝津国行

一 酒德利 五千五百箇

此代金二千七百五十四

右

南伊勢国行

一 材木 百六十二束

此代金二十七万四

内記

八十万本

武藏国行

五十二万本 但三松杉木

本曾川 攝津国行

三十万本

攝津国行

一 油樽 五万五千掬 但新製分

此代金七千五百四

内記

三万掬

尾張国行

壹万五千五百掬

本曾川筋行

九千五百挺

揖斐川筋行

一味噌 三千六百樽

此代金壹万八千四

内訳

千五百樽

揖斐川筋行

二千百樽

水曾川筋行

一酢 三千四百樽

此代金六千二百四

内訳

二千百樽

武藏国行

千三百樽

揖斐水曾川筋行

一立石柿 三千箇

此代金四千五百四

右

南伊勢国尾張国行

一牛房 五万束

此代金二千五百四

内訳

二万二千束

南伊勢国行

二万八千束

紀伊国行

一蜜柑 七万箱

此代金三万五千四

内訳

壹万五千箱

揖斐川筋行

二万五千箱

長良川筋行

三万箱

水曾川筋行

一 寒天 千箇

此代金九千四

右

武藏国行

一 胡麻油 百廿樽

此代金千八百四

右

摂津国行

一 蓮根 十万箇

此代金二万五千四

内訳

五万二千箇

南伊勢国行

四万八千箇

紀伊国行

一 田作リ 九千九百俵

此代金壹万五千四

内訳

二千五百俵

揖斐川筋行

三千俵

長良川筋行

四千四百俵

水曾川筋行

一 唐糸 六十五箇

此代金壹万八千五百四

内訳

二十五箇

揖斐川筋行

二十八箇

長良川筋行

十二箇

水曾川筋行

一 生魚 十五万四

内訳

八万四

揖斐川筋行

五万四

水曾川筋行

二万四

長良川筋行

一 蚊帳 二百五十箇

此代金壹万七千五百四

内訳

南伊勢国行
紀伊国行

一 笠 三百六十箇

此代金五千四百四

右

南伊勢国行

一 蝙蝠傘 二十箇

此代金二千四

内訳

拾箇

揖斐川筋行

五箇

水曾川筋行

五箇

長良川筋行

一 青物類 三万五千四

内訳

壹万七千四

南伊勢国行

壹万四

三河国行

八千四

尾張国行

一 焼酎 千四十樽

此代金五千四百四

内訳

五百十樽

揖斐川筋行

三百樽

水曾川筋行

二百三十樽

長良川筋行

一時雨蛤 七万五千箇

此代金二万三千四

内訳

四万五千箇

山城榎津西国行

壹万八千箇

水曾揖斐長良川筋行

壹万二千箇

武藏国行

一白魚 五千八百四

内訳

千二百四

揖斐川筋行

八百四

長良川筋行

五百四

水曾川筋行

千三百四

尾張国行

二千四

武藏国行

一魚網 五万四

内訳

三万四

三河国行

二万四

南伊勢国行

一松盆 壹万八千枚

内訳

此代金千八百四

五千五百枚

尾張国行

四千百枚

武藏国行

三千枚

南伊勢国行

五千四百枚

美濃国行

一 藁物 二十万箇

此代金二万両

内訳

十五万箇

三河国行

五万箇

尾張国行

一 石臼 壹万六千百廿二柄

此代金壹万二千八百九十七両六分

右

武藏国行

一 葉蓑 五千五百箇

此代金壹万六千両

右

摂津国行

一 古綿 三百六十本

此代金七百二十両

右

尾張国行

一 水ノ皮 三百十箇

此代金九十三両

右

南伊勢国行

一 近江表 五千箇

此代金二万五百両

内訳

三千九百六箇

南伊勢国行

千九十四箇

武藏国行

一 帆走船 四十艘

一 日本形船 五百二艘 但 五百石以上

一 全 五千五百艘 但 五百石以下百石迄

一 右船 四万千六百艘 但 百石以下

金員總計

壹千四百九十八萬六千六百三十圓

右之通 = 御坐候也

伊勢国桑名湊

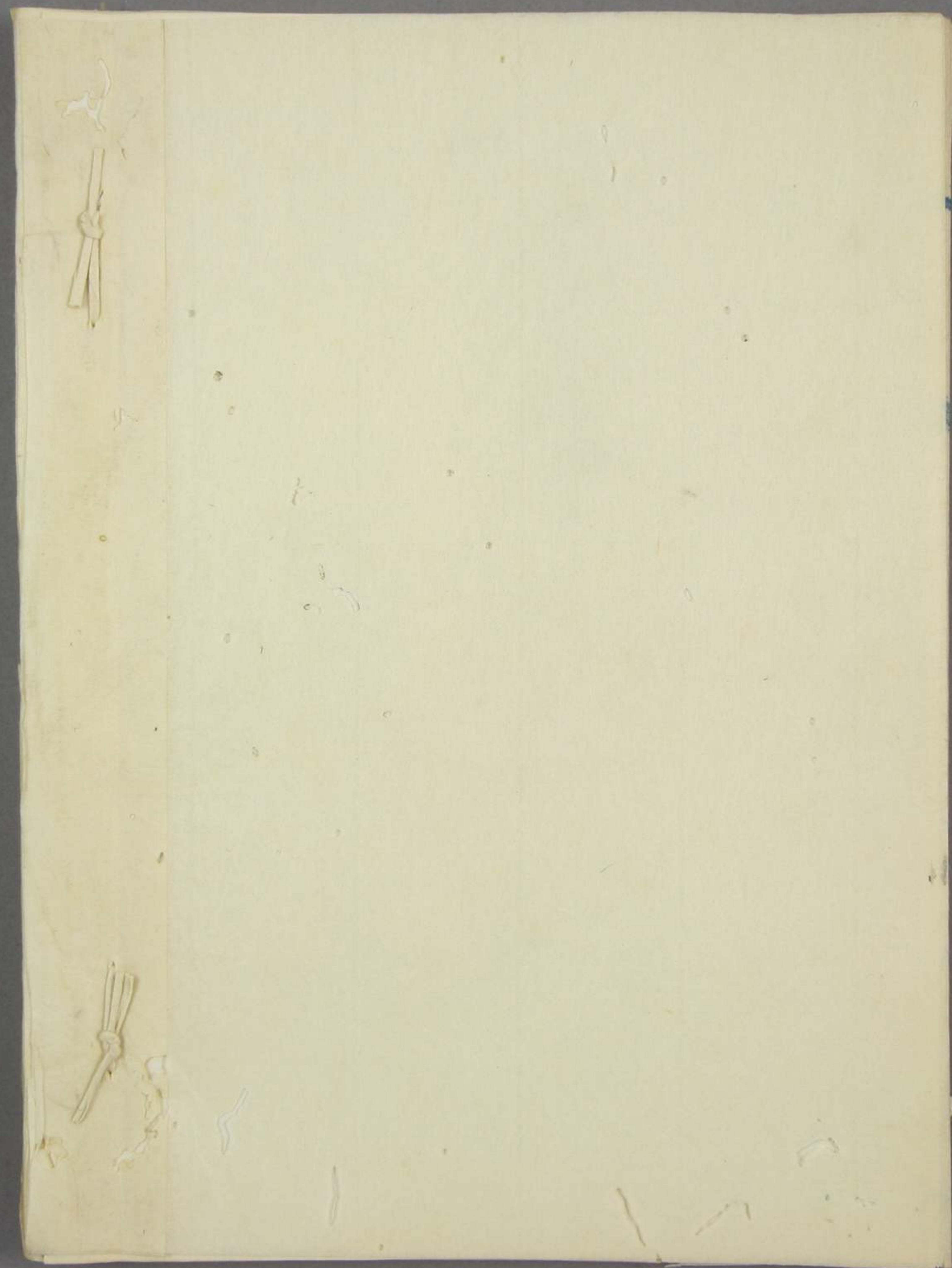
調進方

諸戸 清六

佐藤孫右衛門

明治十一年十二月

三重縣令岩村定高殿



明治十一年

一月ヨリ十二月

輸入凡見積表

素名港調進方

諸戸清六

佐藤孫右門

輸入之部

天正十一年四月
限正
候
贈

一 米

百五拾万石

葦原八百三拾万石

内訳

一 共七万五千石

木曾川筋ヨリ

一 四拾万五千石

長良川筋ヨリ

一 三拾万石

揖斐川筋ヨリ

一 麦

三万七千石

共計九万四千七百石

内訳

一 一万九千石

三河川筋ヨリ

一 八千石

東京神奈川相州ヨリ

一大豆 於壹万石

共壹万七千石

内訳

一七万石

(武藏国 西国ヨリ)

一六万五千石

(尾張 西国ヨリ)

一壹万五千石

美濃 揖斐川ヨリ

一 小豆 千石百石

共七千石

内訳

一五百石

美濃国ヨリ

一五百石

三河国ヨリ

一 苧百石

尾張国ヨリ

一 小麦 於五万石

共壹万七千石

内訳

一五万石

木曾川筋ヨリ

一七万石

(長良川 西川筋ヨリ)

一壹万石

(武藏国 西川筋ヨリ)

一 苧万石

三河国ヨリ

一 菜種 八万石

共七万石

内訳

一三万九千石

南勢ヨリ

一 苧万石

木曾川ヨリ

一 壹万五千石

長良川ヨリ

一 五千石

武藏西国ヨリ
相模

一 種水油 貳万三千樽

峯於三万石

内記

一 壹万五千石樽

楫波川筋ヨリ

一 六千樽

長良川筋ヨリ

一 五千五百樽

木曾川筋ヨリ

一 塩 三百万俵

峯於五万石

内記

一 於五万俵

南伊勢西国ヨリ

一 狗 四万壹千俵

峯於六万四千石

内記

一 貳百八拾五万俵

備前国ヨリ

一 壹万千俵

兵庫西国ヨリ

一 貳万五千俵

相模国ヨリ

一 貳千五百俵

三河国ヨリ

一 壹千五百俵

紀伊国ヨリ

一 壹千俵

遠江国ヨリ

一 子 鰯 於三万八千俵

於拾四万五千石

内記

一 三万六千俵

武藏 相模 西国ヨリ

一 或千俵

三河国ヨリ

一 種糟 五万枚

釜或万五千回

内訳

一 三千枚

三河国ヨリ

一 四万七千枚

武藏 相模 西国ヨリ

一 石油 或万九千箱

釜八万七千回

但し 東京横濱ヨリ

一 鏡

三万四千四百五束 釜八万九千五百回

内訳

一 千六百或束

東京ヨリ

一 三万七千九拾束

大阪ヨリ

一 錫

三千或百七拾箇

釜九千百五拾六回

但し 大阪ヨリ

一 鉄

九千七百箇

釜七万或千五拾回

但し 大阪ヨリ

一 酒桶木取

或百或或分 釜或千或百七拾六回

但し 大阪ヨリ

一 藥物

或千或百七拾箇

釜或万或千或拾回

内訳

一千八百五拾箇

大坂ヨリ

八百五拾箇

木曾川筋ヨリ

一紙

紙方六千七百七拾箇 峯紙方二千七百箇

内訳

一 紙方百九拾五箇

大坂ヨリ

一 五百五拾七箇

駿河国ヨリ

一 紙方三千三百五拾八箇

木曾川 西川筋ヨリ
長良川 西川筋ヨリ

一 蜜

百八拾四挺

峯七百五拾六箇

但 大坂ヨリ

一 砥石

壹万零四百五拾箇 峯七百五拾六箇

一 梅花油

四百八拾八樽

峯一千四百零四

但 大坂ヨリ

但 大坂ヨリ

一 蠟

三千四百七俵

峯三千四百七拾四

但 大坂ヨリ

一 白砂糖

六千三百七拾四挺

峯七万二千六百零四

但 大坂ヨリ

一 黑砂糖

紙方六千四拾四挺

峯紙方一万八千四

但 大坂ヨリ

一 塗物

七千箇

峯紙方五千四也

内訳

一 二千四百箇

大阪ヨリ

一 三千六百箇

南伊勢ヨリ

一 青蓮

七万。八百束

釜七万七千八百拾四

但 大阪ヨリ

一 紙分

壹万九千七百拾六箇

金九万八千五百拾四

内訳

一 壹万。五百六拾箇

大阪ヨリ

一 三百五拾箇

三河国ヨリ

一 八千八百三拾六箇

南伊勢ヨリ

一 木香

貳千六百五拾箇

釜六千六百三拾四

但 大阪ヨリ

一 稻板

四百九拾六箇

金四千五百拾箇五匁也

内訳

一 百六拾箇

南勢ヨリ

一 二百三拾六箇

揖斐川ヨリ

一 藍玉

四千九拾六束

金六万四千四百四拾四

但 大阪ヨリ

一 紙草

壹万三千零五拾箇

金四百七千。五拾六箇

内訳

一千百於六箇 大阪ヨリ

一千八百於四箇 駿河国ヨリ

一千七百於六箇 三河国ヨリ

一塩漬物 或千五百九拾五箇 全六千五百九拾五箇

但一 大阪ヨリ

一うぢの乳 三百六拾八箇 全三千三百六拾八箇

但一 大阪ヨリ

一明盤 百或拾五箇 全四百八拾八箇

但一 大阪ヨリ

一酒菰 六千四百零或箇 全五千七百九拾五箇

一木附子 百六拾八箇 全千。八圓

但一 大阪ヨリ

一布苧 四百九拾五箇

但一 大阪ヨリ

全或千四百八拾四

一昆布 七百六拾四箇

但一 大阪ヨリ

全或千五百九拾四

但一 大阪ヨリ

一紅柶 百或拾六箇 全千五百九拾四

但一 大阪ヨリ

一硫黄 三百或拾五箇 全二千五百或拾八箇

但一 大阪ヨリ

一 鮎 百七拾貳箇 全三百七拾五箇

但一 大阪ヨリ

一 線香 三百拾八箇 全壹千百〇四圓

但一 大阪ヨリ

一 蕨木 八百拾貳箇 全二千四百〇八圓

但一 大阪ヨリ

一 太平墨 七百〇四箇 全九百拾五箇

但一 大阪ヨリ

一 唐津焼 壹万二千五百拾貳箇 全三万二千五百拾貳箇

但一 肥前国ヨリ

一 伊豆石 七千挺 全四百九拾四

但一 伊豆国ヨリ

一 製茶 壹万二千五百拾貳箇 全拾壹万貳千五百四

内訳

一 三千 榎川ヨリ

一 七千 木曾川ヨリ

一 千四百 長良川ヨリ

一 輕部 七千七百樽 全八万四

内訳

一 四千五百樽

武蔵國ヨリ

一 千或百樽

老江國ヨリ

一 四千樽

紀伊國ヨリ

一 于臭 五千。四於四箇 金或千。四於四箇

但し三河國ヨリ

一 銅釜 七千三百箇 金壹万五千七百箇

但し三河國ヨリ

一 推草 或千或百或拾四箇 金壹万二千七百箇

但し三河國ヨリ

一 溜り 壹万五千樽 金壹万八千円

但し三河國ヨリ

一 藍葉 五千四百或拾四箇 金或万七千七百箇

但し三河國ヨリ

一 綿 五千音。八本 金五万円也

但し三河國尾張國ヨリ

一 瓦竈 千三百箇 金二千九百七拾五円

右田新

一 薩摩芋 三万俵 金或万五千円

右田新

一 味噌 四百。七百樽 金拾萬三千七百五円

内訳

一 壹万貳千七百樽

南伊勢ヨリ

一 壹万三千樽

尾張ヨリ

一 壹万樽

揖斐川筋ヨリ

一 五千樽

三河国ヨリ

一 柿 六万箇

金五万九千四也

内訳

一

尾張ヨリ

一

美濃ヨリ

一 藍粉 貳拾箇

金壹百貳拾四也

一 團扇 貳百四拾箇

金七百貳拾八也

但一尾張国ヨリ

但一尾張国ヨリ

一 甘茶 拾四箇

金貳拾壹也

但一木曾ヨリ

一 柶具 壹万貳千六百俵

金五千一百拾四也

右目以

一 小白木 九千八百拾四箇

金九千八百拾四也

右目以

一 柶木 五千本

金壹万四也

右同以

一古継キ 三千或百或箇 金八千。五四

内訳

一千四百八拾六箇 南伊勢ヨリ

一千百五拾六箇 木曾川筋ヨリ

一五百六拾箇 揖斐川筋ヨリ

一塩 奥 或方七千或六箇 全一万或千或百或拾八箇

但し南伊勢筋ヨリ

一瀬戸物 於此方之三全言。置箇 全拾七方。置。六箇

内譯

一或千七百或拾箇 尾張国名古屋ヨリ

一拾壹方八百八拾四箇 同木曾川筋ヨリ

一呉服荷 六千六百八拾箇 於此八方箇

但し尾張国ヨリ

一酒 壹万九千九百七拾樽 全六万五千九百或拾日

内訳

一六千九百或八樽 南伊勢ヨリ

一或千五百樽 木曾川ヨリ

一千八百樽 揖斐川ヨリ

一八千七百樽 尾張国ヨリ

一蒲穂 四千八百九拾箇 全五千三百七拾九箇

但一尾張國ヨリ

一角藍 五千四百廿拾本 全一万七千七百九拾箇

内記

一千八百八本

尾張國ヨリ

一千六百廿拾本

木曾川ヨリ

一曲輪 六千八百拾箇 全六千五百七拾箇

但一木曾川ヨリ

一櫛 九百拾箇 全七千七百九拾箇

右田新

一切子大根 貳千七百六拾本 全貳千七百六拾箇

右田新

一長子大根 六千貳百九拾八箇 全五千五百九拾四箇

右田新

一角板 八千六百坪 全貳万七千五百拾四

内記

一千六百坪

南伊勢ヨリ

一六千坪

紀伊國ヨリ

一千坪

三河國ヨリ

一竹 六万束 全六千四

内譯

一三万八千束

揖斐川筋有り

一或万或千束

長良川筋有り

一檜四板 或百或三束

或或百七拾三四

但一木曾川筋有り

一四板子 或千或百或束 或金三千或九拾六圓

但一木曾川筋有り

一竹皮 或千。或束 或金五千或百或五圓

但一木曾川筋有り

一玉毛 千三百或四箇 或金四千。或拾圓

右同新

一檜皮 百或拾四箇 或金三拾七圓或拾錢

右同新

一梨子皮 六百或拾六箇 或金四百拾七圓或拾錢

右同新

一皮 莖 千三百或拾六箇 或金四千四百六拾七圓或錢

右同新

一柳木 三百或拾束 或金或百五拾五圓也

右同新

一錦實 千三百或束 或金九百或拾七圓

右同断

一傘

或千九百四拾圓

金八千八百拾五圓

右同断

一太物類

之百〇四箇

金壹万壹千圓

右同断

一柳合

之拾四箇

金或百之拾九圓

右同断

一桶木取

之千七百七拾圓

金四千九百拾七圓

右同断

一古手

之千七百拾圓

金壹万壹千八百拾圓

右同断

一薄板

或百八拾圓

金七百圓

右同断

一漆

貳百六拾樽

金三千九百圓

右同断

一元結

三百九拾四箇

金五千五百拾六圓

右同断

一麻

壹万三千六百七拾箇

金或拾三万或千之百九拾也

内譯

一九千三百甲

右同断

一四十三百七拾半

武藏國ヨリ

一糖

拾万貳千三百拾圓 金拾万貳千三百拾四圓

但し揖斐長良木曾三川筋ヨリ

一ろり安六千貳百拾四丸

金貳千四百拾九圓拾五

但し揖斐川ヨリ

一石灰

拾万三千八百八拾俵

金七千貳百七拾四圓拾五

右同断

一生麩 七百八拾四樽

金貳千二百五拾圓

右同断

一近江表八千五百拾四箇

金三万四千九拾六圓

右同断

一椀木地

壹万五千九拾五

金貳百三十三圓拾五圓

右同断

一茶實

千四百〇

金六千六百九拾五圓

右同断

一牛骨 七百八拾圓

金七百八拾圓

右同断

一古鉄

貳千四百七拾圓

金三万四千九拾圓

右同断

一硯石 百六拾圓

金六百八拾八圓

右同断

一炭

四万貳百六拾六俵

代金壹万八千百拾九圓七匁

右同断

一鞍木

百九拾貳箇

代金三百四拾五圓六匁

右同断

一下駄木取壹万九千七百六拾箇

代金九千八百八拾圓

右同断

一銅細工

四百九拾四箇

代金四百零四拾六圓

右同断

一鉄赤物千。五拾八箇

代金壹万五百八拾圓

右同断

一釘

三百六拾四箇

代金三千六百四拾圓也

右同断

一赤万

貳百四拾箇

代金三千六百圓

但し伊勢四日市赤堀ヨリ

一酒徳り貳千七百六拾箇

代金千三百八拾圓

但し木曾川筋ヨリ

一枘木

百八拾万本

代金三拾万圓也

内譯

一百拾万本

木曾川筋ヨリ

一七拾万本

三河国南勢紀州三國ヨリ

一味淋

一廿貳百樽

一釜貳万千圓

但一尾張國ヨリ

一酢

一四千六百樽

一釜八千四百圓

内譯

一三千六百樽

尾張國ヨリ

一壹千樽

南勢ヨリ

一立石柿

一三千貳百箇

一釜四千八百圓

内譯

一五千五百箇

不曹川筋ヨリ

一十七百箇

一榊斐川ヨリ

一牛房

一七万束

一釜三千五百圓

但一長良川ヨリ

一蜜柑

一拾万六千箱

一釜五万三千圓

内譯

一八百六千箱

一紀伊國ヨリ

一貳万箱

一三河國ヨリ

一葉煙草

一壹万千箇

一釜三万貳千貳百圓

内譯

一七千八百箇

一南伊勢ヨリ

一 三千貳百箇

尾張國ヨリ

一 瓦

拾九万枚

代金千三百九拾圓

但し三河國ヨリ

一 石花菜 四千箇

代金壹万貳千圓

但し紀伊國ヨリ

一 薪

百万八千束

代金壹万三千圓

内譯

一 三十万束

揖斐川ヨリ

一 十万束

三河國ヨリ

一 四十万束

紀伊國ヨリ

一 貳拾万八千束

木曾川ヨリ

一 胡麻 六百匁

代金三千圓也

内譯

一 三百五拾匁

木曾川ヨリ

一 貳百五拾匁

揖斐川ヨリ

一 蓮根 拾五万箇

代金三万七千五百圓

但し尾張國ヨリ

一 田作り 壹万千俵

代金壹万六千五百圓

内譯

一 千俵

三河國ヨリ

一貳千俵

紀伊國ヨリ

一八千俵

相模國ヨリ

一唐糸 七拾箇

代釜貳万圓

但シ武藏國ヨリ

一生魚 七万圓

但シ紀州南勢三河ノ三國ヨリ

一書藉 貳百五拾箇

代釜五千圓也

但シ東京愛知大阪ヨリ

一蚊張 三百箇

代釜貳万千圓也

内譯

一貳百五拾匁

揖斐川筋ヨリ

一五拾匁

長良川筋ヨリ

一笠 五百六拾箇

代釜八千四百圓

但シ揖斐川筋ヨリ

一蝙蝠傘 三拾箇

代釜三千圓

内譯

一貳拾五匁

武藏國ヨリ

一五匁

尾張國ヨリ

一筥 三千箇

代釜貳千四百圓

但シ南伊勢ヨリ

一朱呂皮六百箇 代釜千八百圓

但之南伊勢 紀洲ノ兩國ヨリ

一青物類 代釜四万三千貳百圓

但一木曾川筋ヨリ

一澁 代釜千五百圓

内譯

一四百樽

揖斐川筋ヨリ

一貳百樽

尾張國ヨリ

一燒耐 千貳百四十樽 代釜六千五百圓

但之尾張國ヨリ

一帆走船 四十艘

一日本形船 五百石以上 五百。貳艘

一同 船 五百石以下 五千五百艘

百石以下 四万千六百艘

金負惣計

壹千四百八拾萬。四千

八百三拾三圓也

右之通、御坐候也

伊勢國桑名漆

調進方

明治十年十二月

諸戶清興

佐藤孫岩門

三重縣今石村定高殿

