

114
A3186

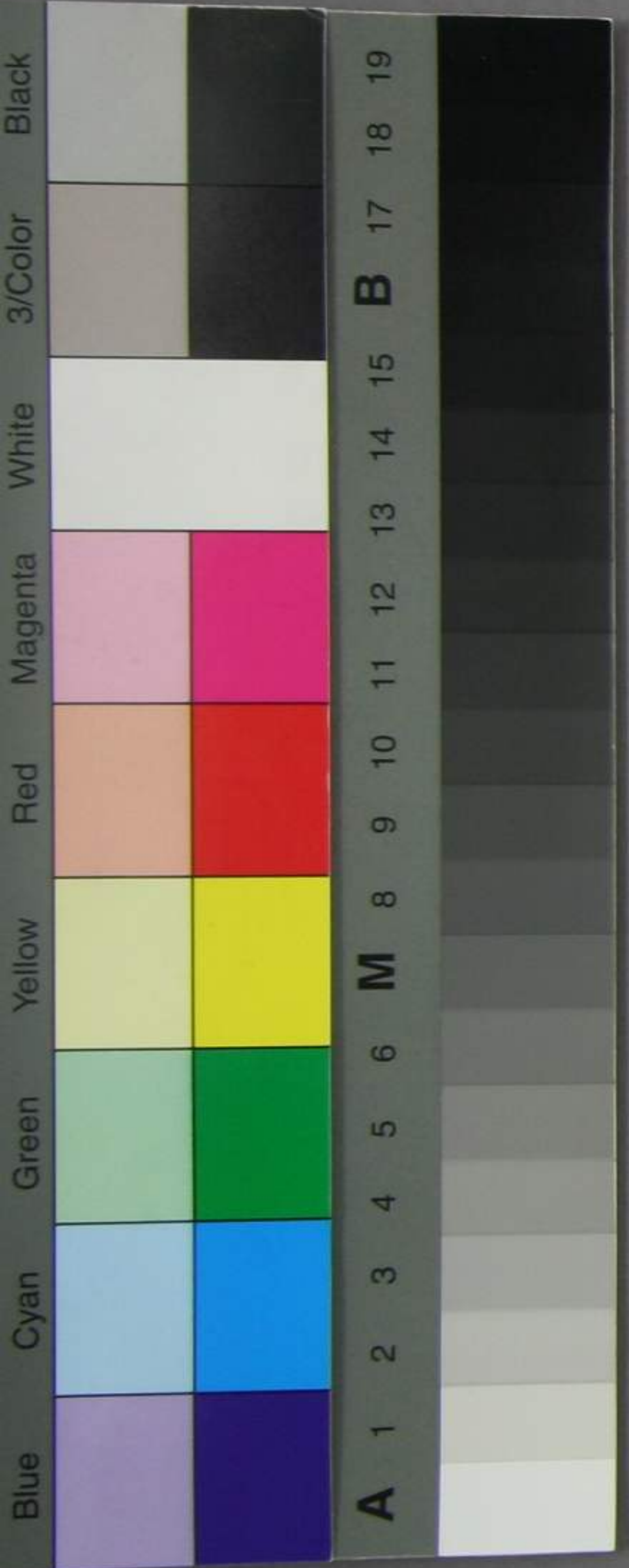


輸出入元價國分表

		明治八年度	全九年度
大不列顛	出	2,566,403.063	7,762,549.740
	入	12,244,683.855	12,291,058.721
英領諸地方	出	1,350,969.652	1,621,317.195
	入	2,649,645.445	2,791,408.503
支那	出	2,641,945.113	2,959,062.176
	入	4,444,094.639	4,992,632.971
亞墨利加哈象國	出	6,887,307.180	5,441,367.452
	入	1,817,083.979	1,239,252.434
佛蘭西	出	3,304,498.527	7,461,915.398
	入	3,371,829.193	3,153,524.613
伊太利	出	4,726,891.59	1,661,550.920
	入	3,393,166	4,429,202.7
日耳曼	出	1,665,580.7	2,214,390.0
	入	5,033,977.13	4,948,024.18
其他諸州	出	1,195,002.71	1,696,760.17
	入	6,849,861.80	4,736,514.21

大正
限正
候十
爵一
郎年
寄
一

一



114
A 3186



輸出入元價國表

		明治八年度	全九年度
大不列顛	出	2,566,403 ⁰⁰ 003	7,762,549 ⁰⁰ 740
	入	12,244,683 ⁰⁰ 855	12,291,058 ⁰⁰ 721
英領諸地方	出	1,350,969 ⁰⁰ 652	1,621,317 ⁰⁰ 195
	入	2,649,645 ⁰⁰ 445	2,791,408 ⁰⁰ 503
支那	出	2,641,945 ⁰⁰ 113	2,959,062 ⁰⁰ 776
	入	4,444,094 ⁰⁰ 639	4,992,632 ⁰⁰ 971
墨利加哈國	出	6,887,307 ⁰⁰ 180	5,441,367 ⁰⁰ 452
	入	1,817,083 ⁰⁰ 979	1,239,252 ⁰⁰ 434
佛蘭西	出	3,304,498 ⁰⁰ 527	7,461,915 ⁰⁰ 398
	入	3,377,829 ⁰⁰ 193	3,153,524 ⁰⁰ 613
伊太利	出	472,689 ⁰⁰ 759	1,661,550 ⁰⁰ 920
	入	333,931 ⁰⁰ 66	44,292 ⁰⁰ 027
日耳曼	出	16,655 ⁰⁰ 801	22,143 ⁰⁰ 900
	入	503,397 ⁰⁰ 713	494,802 ⁰⁰ 418
其他諸洲	出	119,500 ⁰⁰ 271	169,676 ⁰⁰ 017
	入	684,986 ⁰⁰ 180	473,651 ⁰⁰ 421

3.
1

十一
年
四
月
贈

輸出入原價國分表

		明治八年度		全九年度	
大不列顛	出	2,566,403	063	7,762,549	740
	入	12,244,683	855	12,291,058	721
英領諸地方	出	1,550,969	652	1,621,317	195
	入	2,649,645	445	2,791,408	503
支那	出	2,641,945	113	2,957,062	176
	入	4,444,094	639	4,992,632	971
亞墨利加合衆國	出	6887,307	180	5,441,367	452
	入	1,811,083	979	1,239,252	434
佛蘭西	出	3,304,490	527	7,126,915	392
	入	3,371,029	193	3,153,524	613
伊太利	出	472,689	159	1,661,550	920
	入	33,393	166	44,292	027
日耳曼	出	16,655	801	22,143	900
	入	503,397	713	494,802	418
其他諸州	出	119,500	271	167,676	017
	入	684,986	180	473,651	421

大正十一年四月贈