

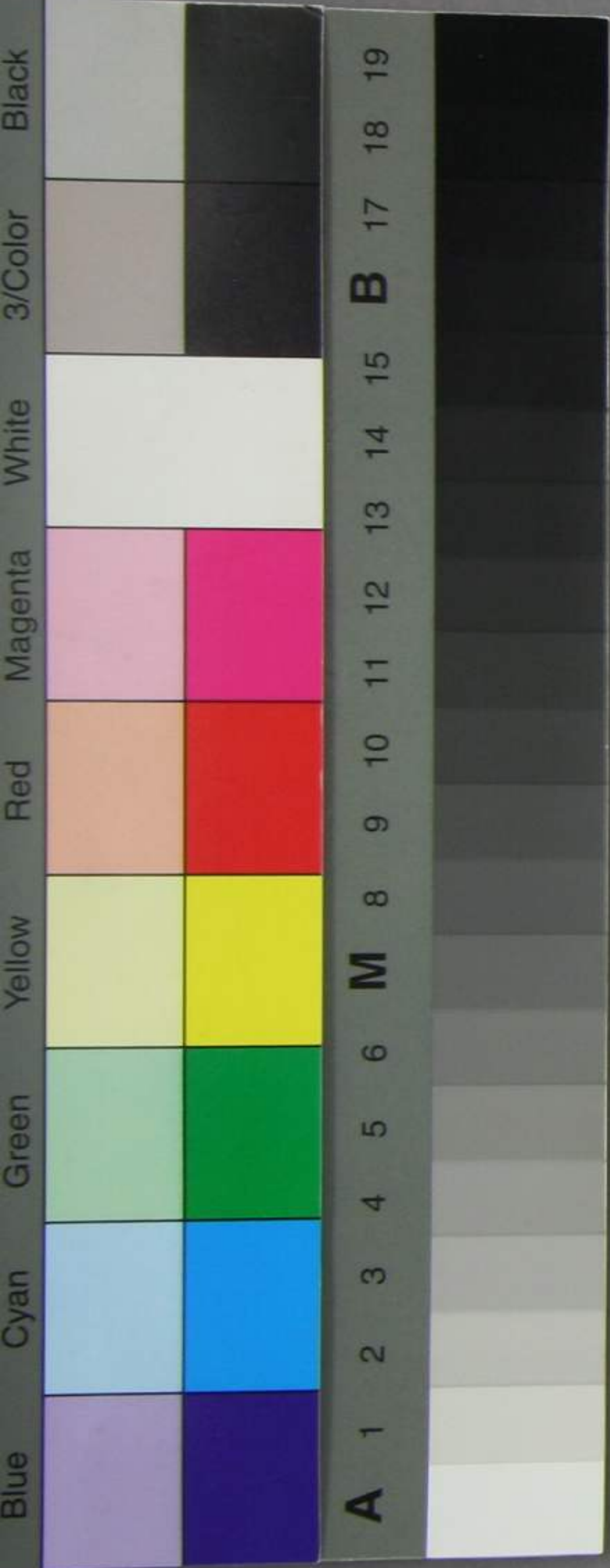
114
A 3150



韓國貿易負債後牙願

韓國貿易負債後牙願
其後所請者請撥簿等事調查退還所單回所所
仕居其中先般以朱債主共其必至嚴催及欠內由貿易署
設有相年百甲所向者其都府宗家相迫朱於商家
去南時所奉者亦在調中補以稅務方種還得結其
元為之朱亦以債者不致子以債者上從者子債依一旦
貿易署及宗家口請其撥其負債後牙願今道行書
之市以法不至似其於今之七無何能其身若在得難保之
情亦日之歎也宗家於其強困迫苦也其合所產其物矣

大正十一年四月
贈



古負債ノ原由ハ兼ク中軍回リ都府等ニ任置及通貿易利益
之條宗室家私有之儀法也其為若亦國守御ニ國內分付
公私區分等ニ去之殊ニ不毛因取之五柄等貿易利ヲ以租稅因取
相立結只月諸費家中ノ撰言ハ素一國ノ口ノ納概若貿易利
兼合ヲ以由處トシ身シテ食ヲ異邦ニ任及リ物ノ存心其弊
習モ之ノ不敷依テハ所邦因ク於テ何不足食ノ策相立迄亦夫社
相正ニ夜素願ノ國情宗家祖先以來屢歎願シ未去壬戌年
回蕃府中一旦三萬石ノ口租ヲ給出如不年シテ深際國計
改革ノ期至ラ夫中韓國貿易ノ儀益衰微屬情困迫抑揚
去己己子市維新御更ニ市論議依テ官轄増地ノ象特命

一時藩計改革ノ機運到來イタ積年素願ノ通稱不買
利ノ外ニ一藩ノ分付相互ニ申シ如何分數十年來ノ應弊
巨萬ノ負債當時ニ首侵勿論其初藩計已納市規則
并負債支増^初法市市布連ノ市方額ニ甚么一解費知事及
士法ノ家禄亦減縮藩債支増ノ如宛其其前文増地ニ
象特命及後終ニ一ケ[○]ヲ經及迄ニテ往年ノ積債及藩
因[○]市[○]藩[○]札[○]市[○]時償却難相而不得止テ貿易利ヲ以テ
償補ニ相宛[○]外無之評議及為其其支揚[○]遠一藩所及
維及去庚午年貿易利ヲ以藩計ニ加不加ノ儀更ニ個中申[○]如
市強議ノ上藩計ニ加[○]加[○]松[○]市[○]指令[○]并[○]別[○]田[○]藩[○]令[○]計[○]局

外郎辨交易之務一為貿易署卜稱之其相設回房之於
藩札以揚方并藩債之指之方法專任自途之出也其後
辛未年七月廢藩置縣之時若幸相成其後伊万里縣
合併而以鮮貿易制臣儀之藩計外相立其札市指令
之板相軍總別之貿易儀元來私者之澤之以宗家回復
取此一事儀之其均共元貿易署之引請其負債之藩債儀
并自餘藩債日帳市面可任其相心件既之古市指令初買
易署負債之伊万里縣之藩債一回相面其應有之其處
回縣之於貿易負債之儀其為限之指不致兩手藩債回帳
難相成其達之相成素之貿易署之於其比近之貿易連綿

仕居其上一旦引請其負債儀其追々利臣之以其指之仕相心得
其在其處去其辛未年以來其國市面合向依回年限從前之
感遺其亦相成其均共兩國間多之而遺之其條約品之
限請之應有之且其比近之而貿易相成其儀之其無其也
其也其請之藩債之指之為物品仕回其仕居其處猶其在申也
外務中使官負債之指之上貿易署彼向不殘其之其也其也
嚴密之於貿易房有之物品悉之其引揚市面之其也其也
至宗家於今更古有負債之目的可相立其無之也其也
緣故以令之其也其也其也其也其也其也其也其也其也
調查中其也其也其也其也其也其也其也其也其也其也

清王國雅切迫仕及收情態上得止次房三相見何三唯今候
無何解猶豫方乞申前上股以上宗家於雖行由如何共
難保固却使合有行率前顯之子續中熟考以下元來貿易
宗家貿易之其利益八從亦藩計遠上拂方之且去
庚午子同止更之藩計、多加藩債、以受其貿易負債像
是之藩債、以進、深、其內貿易輸、品、代價、今日負債
上相成居及廢有之、得共是、由、藩計、補備、為、相、調、交易
品、之、貿易、利益、角、一、金、共、宗、家、之、計、遠、上、拂、五、終、之、
悉皆藩計、不足、了、債、有、之、作、以、弟、委、實、中、調、查、上
從來、情、實、為、中、明、諒、中、道、之、款、願、仕、通、令、子、難、保

不仕處、中、諒、分、至、急、中、指、揮、中、度、偏、慈、願、仕、進、上

明治七年十月
四位宗重正家扶
平間九七郎

國債寮中

