

114
A 3133



大民部

下通商正

通商佐下

大隈少輔

下監督正

監督佐下

下榎井少輔

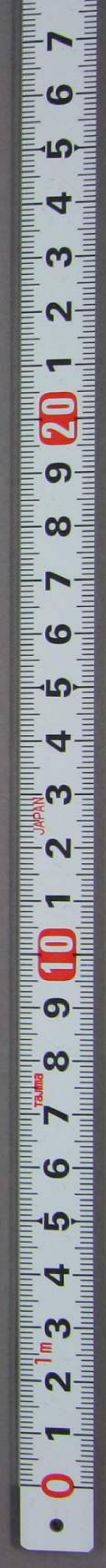
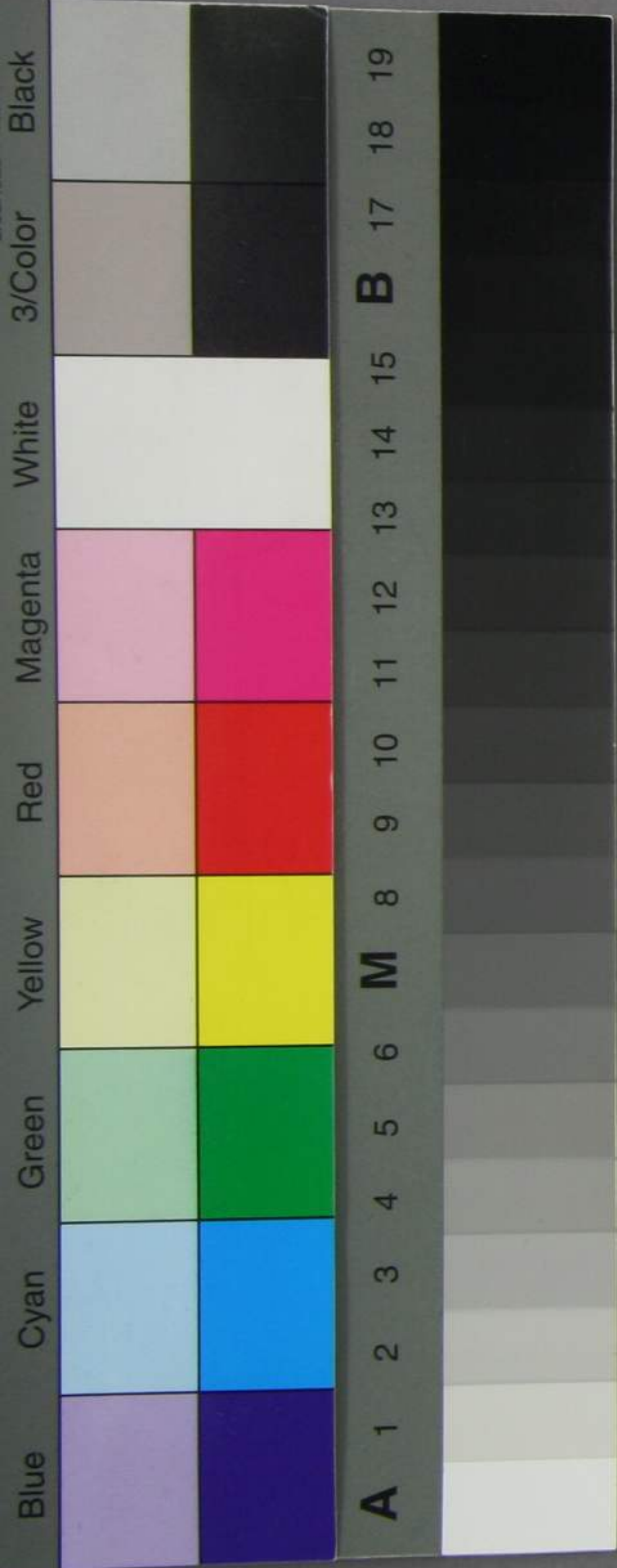
下得能大丞

下板本少丞

下島權少丞

門國內各港所開交易以來已十有年
其最要所開港所開交易以來已十有年

大正十一年四月
大隈侯爵郵寄贈



但港内規則稅則等々翻譯文之

し付摺より後迄令此の如くを所す

事

出店所の借家と借家よりなる所國人股

海との年利と左客同扱す所設置事

陸方よりなる士商物系は税より左同様

口士等士商の商と部屋と分り色に色も

お違之同交事

旅客より只酌宜に旅費材料と詰り取ら

る由に今付事

但旅費材料ハ云々等々之に其等六洋法七等

より下等より之ら分り所より定り事

上海同石次定之と左件指とのと

行國内同石法の記の由事

行國港年叔年とあり海兵未行國商

海外為商法同石多人も念しり之業多

拙者共之候言より其特事柄を以教諭

と申す身今敢拙者共は海外貿易見

究之存西洋各國之語名を並上は港大指

南川岸出石仕商世未同客同也之設之也

此乃各省之通商口岸海關之官亦有一因
以該各口岸國捐之數故可任其出所視例
書稅則港口視例之各所令其法之定
定其官之及亦不亦其法之定其官之
互是官之令其法之定其官之
既印之亦其法之定其官之

同店社

姓名

日期

上海同店規則

一 凡有之社者其法之定其官之
其法之定其官之其法之定其官之
其法之定其官之其法之定其官之
其法之定其官之其法之定其官之
其法之定其官之其法之定其官之
其法之定其官之其法之定其官之
其法之定其官之其法之定其官之
其法之定其官之其法之定其官之

一 凡有之社者其法之定其官之
其法之定其官之其法之定其官之
其法之定其官之其法之定其官之
其法之定其官之其法之定其官之
其法之定其官之其法之定其官之
其法之定其官之其法之定其官之
其法之定其官之其法之定其官之
其法之定其官之其法之定其官之

大藏
部分之口教令之責擱先高引去其拂代之以
令社元止之立品物以買取取送口市之可回所
損益之口令社之拍利是考公之令責立
口教令之云分と法取之事

一
沛國商彼地之渡海以自令之立智
お形之市之口教令之云分と市之令責立
口部之市之高を法取其存物を店中
法之會社之送付責擱之市之成立之商人

一
并利之云之乃事

一
深貸其外法難費之逸之巨細徳存之
より法取之事

一
旅客之成立之并利之云之
旅客之持物之存物之充分注意の事
付送
柳信義之失之事
書簿之嚴重之取扱之約定書之寫字之板
扱取之若沛國人探索之存其越之老の

