

414
A3122

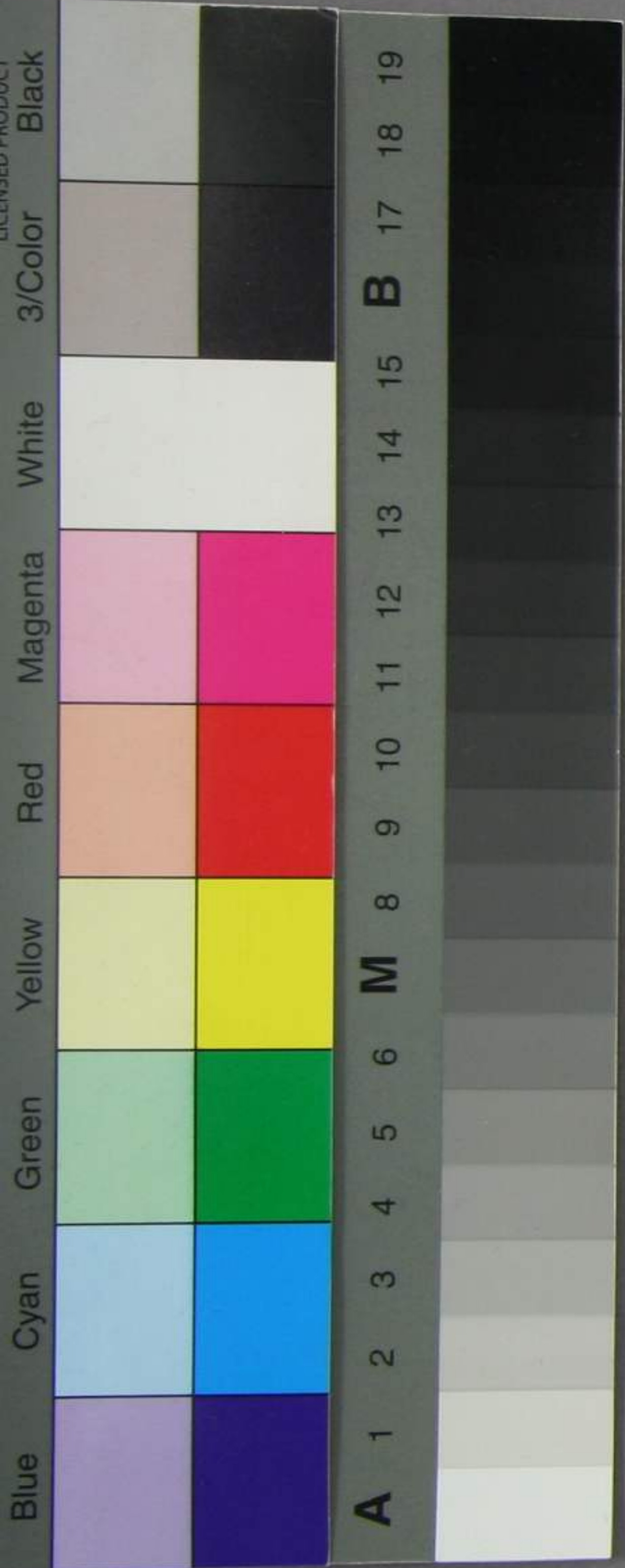


山口五位

租税司
六月
相国中
系改不用系回后下
二部不確中運
系河后元不列成道中
系河后元不列成道中
系河后元不列成道中
系河后元不列成道中

大正
十一年
十一月
十日
贈

103



上

系問全

下

下

大正十一年四月
大隈侯爵郵寄贈

名忠以書附呈於上

系同屬九一同事上正卷系浙改所之長辰年
六月不報其日而後也 作舟志在遠端而望其
生不為緒入用先立極人休也依之而為其
御中獲之而或刻而上下後言或而存之既其
御中人極其以同是事系府而進返中

清書事山口範藏條中并弘藏條任智題
 去辰年九月中大邑陸言條之條條任智
 御前稅言令或極方兩之出入居以言年令或方兩
 御前稅言之石拘諸入用為言言之條條任智
 作條有之條令言言方又言言言言言言
 子傳言言條言言言言言言言言言言

明倫彙編
 五十一卷

卷系成
 所收所

教條全在左邊
 不取之入者代

系全在右邊

宗不七

通全統編

作多言



